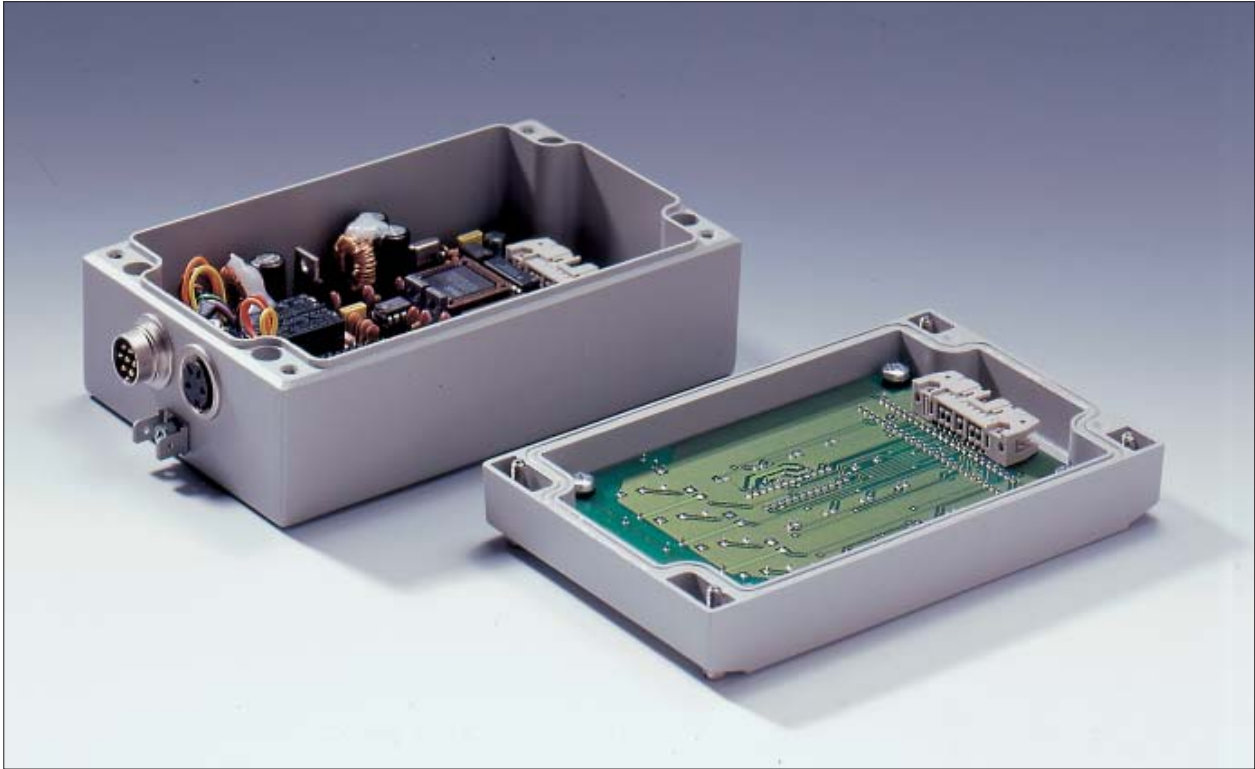

Aluform

Applikationen





UL 50

- Aluminium-Druckgussgehäuse für MSR- und Automatisierungstechnik
- Vorbereitet zur Aufnahme von Frontfolien und Folientastaturen
- Rechteckige Domanordnung im Deckel und Unterteil

Technische Daten

Material:

DIN EN 1706 EN AC-AISI 12 (Fe)

Lackierung:

Pulverbeschichtung

Farbton:

RAL 7038, achatgrau

Sonderlackierung auf Wunsch

Schutzart:

IP 66 nach EN 60529

höhere Schutzart auf Anfrage

Schlagfestigkeit:

> 7 Joule, EN 50014

Temperaturbeständigkeit:

PUR-(Polyurethan) Dichtung (Standard):

-40°C bis +90°C

CR-(Chloropren) Dichtung:

-40°C bis +100°C

VMO-(Silikon) Dichtung (optional):

-60°C bis +130°C

Lieferumfang

Aluminium-Druckgussgehäuse bestehend aus Deckel, Dichtung, incl. unverlierbaren +/- Edelstahlschrauben, Unterteil mit 4 Erdungsschrauben

Aluform

Programmübersicht

Gehäusotyp	B x L x H (mm)	Montageplatten	Tragschienen TS 15	Tragschienen TS 35	Außenbefestigungsstege (Paar)
04.08 08 08	80 x 80 x 80	10.01 10 60	10.06 10 03		04.00 00 80
04.08 12 08	80 x 120 x 80	10.01 10 61	10.06 10 50		04.00 00 80
04.10 10 06	100 x 100 x 60	10.01 10 31	10.06 10 07	10.06 14 71	04.00 01 00
04.10 16 06	100 x 160 x 60	10.01 10 32	10.06 10 08	10.06 14 72	04.00 01 00
04.10 20 06	100 x 200 x 60	10.01 10 33	10.06 10 09	10.06 14 73	04.00 01 00
04.12 12 08	120 x 120 x 80	10.01 10 62	10.06 10 50	10.06 14 83	04.00 01 20
04.12 16 08	120 x 160 x 80	10.01 10 63	10.06 10 08	10.06 14 72	04.00 01 20
04.14 14 07	140 x 140 x 70	10.01 10 34	10.06 10 44	10.06 14 74	04.00 01 40
04.14 18 07	140 x 180 x 70	10.01 10 35	10.06 10 05	10.06 14 75	04.00 01 40
04.14 22 07	140 x 220 x 70	10.01 10 36	10.06 10 46	10.06 14 76	04.00 01 40
04.16 16 08	160 x 160 x 80	10.01 10 64	10.06 10 08	10.06 14 72	04.00 01 60
04.16 24 08	160 x 240 x 80	10.01 10 65	10.06 10 51	10.06 14 84	04.00 01 60
04.20 20 07	200 x 200 x 70	10.01 10 37	10.06 10 09	10.06 14 73	04.00 02 00
04.20 28 07	200 x 280 x 70	10.01 10 59	10.06 10 48	10.06 14 81	04.00 02 00

Zubehör

Gehäuse- typ	Tragschienen für Klemmen		Montageplatte	Außenbefesti- gungsstege Paar	Aluminium- Außengelenk Paar	EMV-Ab- schirmung	SWB/SBG/ SBGL Korrosions- schutz	Innensech- kant-Deckel- schrauben	Silikon Deckel- dichtung	Plombierbare Stahl-Deckel- schrauben
	TS 15	TS 35	¹⁾		^{3), 4)}			²⁾		
04.08 08 08	•		•	•	•	•	•	•	•	•
04.08 12 08	•		•	•	•	•	•	•	•	•
04.10 10 06	•	•	•	•	•	•	•	•	•	•
04.10 16 06	•	•	•	•	•	•	•	•	•	•
04.10 20 06	•	•	•	•	•	•	•	•	•	•
04.12 12 08	•	•	•	•	•	•	•	•	•	•
04.12 16 08	•	•	•	•	•	•	•	•	•	•
04.14 14 07	•	•	•	•	•	•	•	•	•	•
04.14 18 07	•	•	•	•	•	•	•	•	•	•
04.14 22 07	•	•	•	•	•	•	•	•	•	•
04.16 16 08	•	•	•	•	•	•	•	•	•	•
04.16 24 08	•	•	•	•	•	•	•	•	•	•
04.20 20 07	•	•	•	•	•	•	•	•	•	•
04.20 28 07	•	•	•	•	•	•	•	•	•	•

¹⁾ Hartpapier

²⁾ nicht rostender Stahl

³⁾ Aluminiumguss

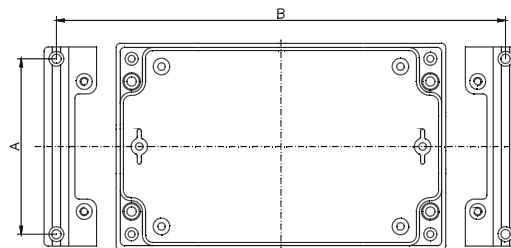
⁴⁾ Bei Bestellung bitte Einbauseite A-D angeben

Zubehör



Außenbefestigungsstege (Set = 2 Stück)
zur Befestigung der Gehäuse ohne Deckelöffnung

Bestell-Nr.	A	B	für Typ	Bestell-Nr.	A	B	für Typ
04.00 00 80	65	92	04.08 08 08	04.00 01 40	125	152	04.14 14 07
04.00 00 80	65	132	04.08 12 08	04.00 01 40	125	192	04.14 18 07
04.00 01 00	85	112	04.10 10 06	04.00 01 40	125	232	04.14 22 07
04.00 01 00	85	172	04.10 16 06	04.00 01 60	145	172	04.16 16 08
04.00 01 00	85	212	04.10 20 06	04.00 01 60	145	252	04.16 24 08
04.00 01 20	105	132	04.12 12 08	04.00 02 00	185	212	04.20 20 07
04.00 01 20	105	172	04.12 16 08	04.00 02 00	185	292	04.20 28 07



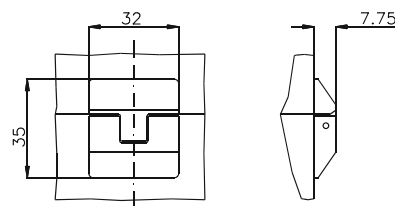
Pulthalter
für Ausbau der Aluform-Gehäuse zu multifunktionellem Bedienterminal
Wand- oder Tischmontage
Material Stahlblech; Lackierung Pulverlack, RAL 7030, steingrau

Bestell-Nr.	Breite	für Typ
04.30 00 09	98 mm	04.10 10 06 04.10 16 06 04.10 20 06
04.30 00 14	138 mm	04.14 14 07 04.14 18 07 04.14 22 07



Außengelenk (Set = 2 Stück)

Bestell-Nr. **04.00 00 10**

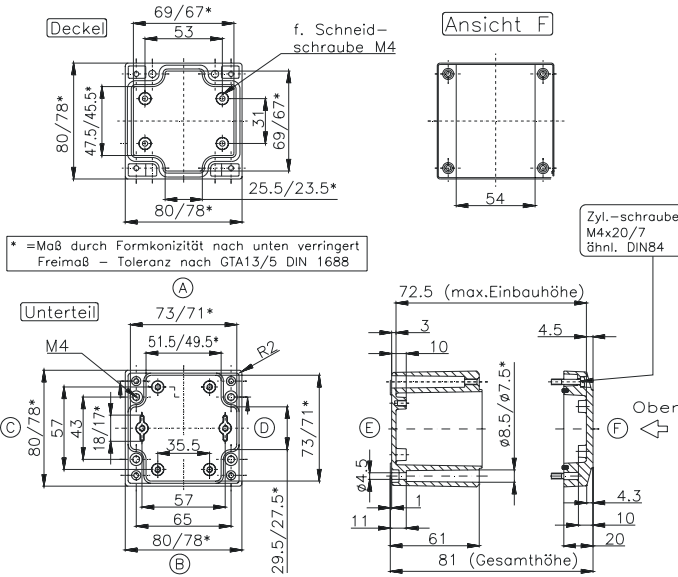


Typ: **04.08 08 08**

Außenabmessungen: **80 x 80 x 80 mm**

Gewicht: **420 g**

Tragschiene Länge in mm	max. Bestückungslänge in mm	Montageplatte (Dicke in mm)	Außenbefestigungsglaschen	Gelenk außen* Paar	EMV. Ausführung	SWB / SBG / SBGL Korrosionsschutz	Innensechskant-Deckelschrauben	Silikon-Deckeldichtung	Plombierbare Stahl-Deckelschrauben
TS 15									
63	50	2	•	•	•	•	•	•	•



Max. Bestückungsmöglichkeit für **Kabelverschraubungen** nach **DIN 50262***

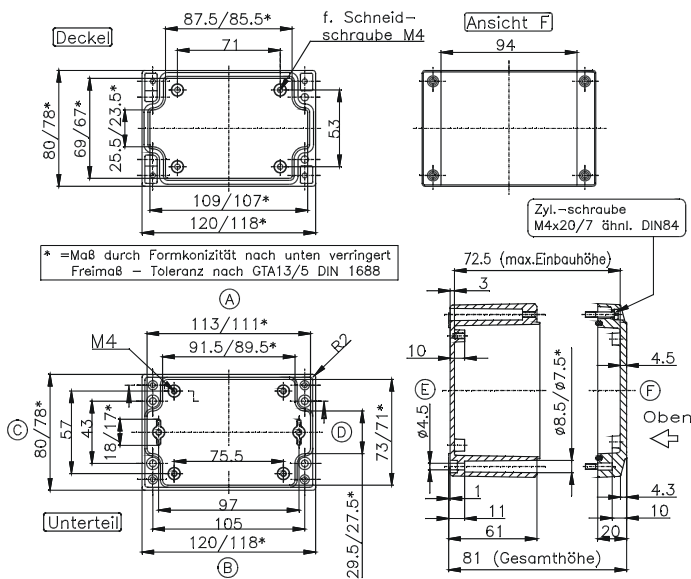
M	Eckmaß	Seite			PG	Eckmaß	Seite		
		A	B	C			A	B	C
12	17,25	8	3		7	17,25	8	3	
16	25,30	4	2		9	21,85	5	2	
20	27,60	3	1		11	25,30	4	2	
25	37,95	1	1		13,5	27,60	3	1	
32	48,30				16	31,05	2	1	
40	60,95				21	37,95		1	
50	69,00				29	48,30		1	
63	74,75				36	60,95			
					42	69,00			
					48	74,75			

Typ: **04.08 12 08**

Außenabmessungen: **80 x 120 x 80 mm**

Gewicht: **520 g**

Tragschiene Länge in mm	max. Bestückungslänge in mm	Montageplatte (Dicke in mm)	Außenbefestigungsglaschen	Gelenk außen* Paar	EMV. Ausführung	SWB / SBG / SBGL Korrosionsschutz	Innensechskant-Deckelschrauben	Silikon-Deckeldichtung	Plombierbare Stahl-Deckelschrauben
TS 15									
107	90	2	•	•	•	•	•	•	•



Max. Bestückungsmöglichkeit für **Kabelverschraubungen** nach **DIN 50262***

M	Eckmaß	Seite			PG	Eckmaß	Seite		
		A	B	C			A	B	C
12	17,25	15	3		7	17,25	15	3	
16	25,30	6	2		9	21,85	8	2	
20	27,60	5	1		11	25,30	6	2	
25	37,95	2	1		13,5	27,60	5	1	
32	48,30				16	31,05	3	1	
40	60,95				21	37,95		2	
50	69,00				29	48,30		2	
63	74,75				36	60,95			
					42	69,00			
					48	74,75			

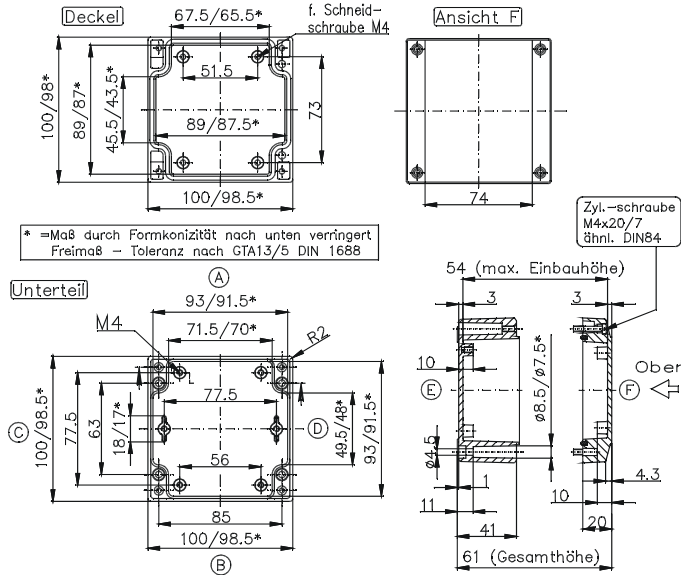
* Bitte Anbauseite angeben

Typ: **04.10 10 06**

Außenabmessungen: **100 x 100 x 60 mm**

Gewicht: **500 g**

Tragschiene Länge in mm	max. Bestückungs-länge in mm	Montageplatte (Dicke in mm)	Außenbefesti-gungslaschen	Gelenk außen* Paar	EMV- Ausführung	SWB / SBG / SBGL Korrosionsschutz	Innenseckant- Deckelschrauben	Silikon- Deckeldichtung	Plombierbare Stahl- Deckelchrauben
TS 15/TS 35									
87,5	70	2	•	•	•	•	•	•	•



Max. Bestückungsmöglichkeit für **Kabelverschraubungen** nach **DIN 50262***

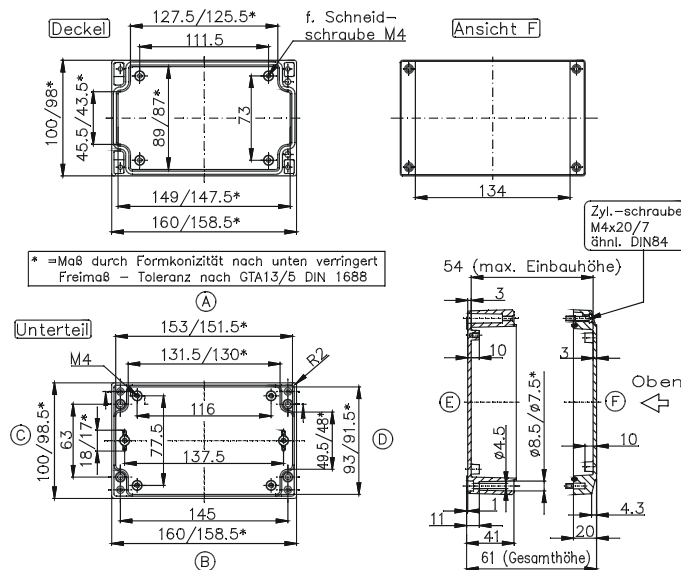
		Seite		PG	Seite		
		A	C		A	C	
M	Eck-maß	B	D	Eck-maß	B	D	
12	17,25	6	4	7	17,25	5	4
16	25,30	3	2	9	21,85	3	2
20	27,60	2	2	11	25,30	3	2
25	37,95			13,5	27,60	2	2
32	48,30			16	31,05	2	1
40	60,95			21	37,95		
50	69,00			29	48,30		
63	74,75			36	60,95		
				42	69,00		
				48	74,75		

Typ: **04.10 16 06**

Außenabmessungen: **100 x 160 x 60 mm**

Gewicht: **700 g**

Tragschiene Länge in mm	max. Bestückungs-länge in mm	Montageplatte (Dicke in mm)	Außenbefesti-gungslaschen	Gelenk außen* Paar	EMV- Ausführung	SWB / SBG / SBGL Korrosionsschutz	Innenseckant- Deckelschrauben	Silikon- Deckeldichtung	Plombierbare Stahl- Deckelchrauben
TS 15/TS 35									
148	130	2	•	•	•	•	•	•	•



Max. Bestückungsmöglichkeit für **Kabelverschraubungen** nach **DIN 50262***

		Seite		PG	Seite		
		A	C		A	C	
M	Eck-maß	B	D	Eck-maß	B	D	
12	17,25	11	4	7	17,25	11	4
16	25,30	5	2	9	21,85	6	2
20	27,60	4	2	11	25,30	5	2
25	37,95			13,5	27,60	4	2
32	48,30			16	31,05	4	1
40	60,95			21	37,95		
50	69,00			29	48,30		
63	74,75			36	60,95		
				42	69,00		
				48	74,75		

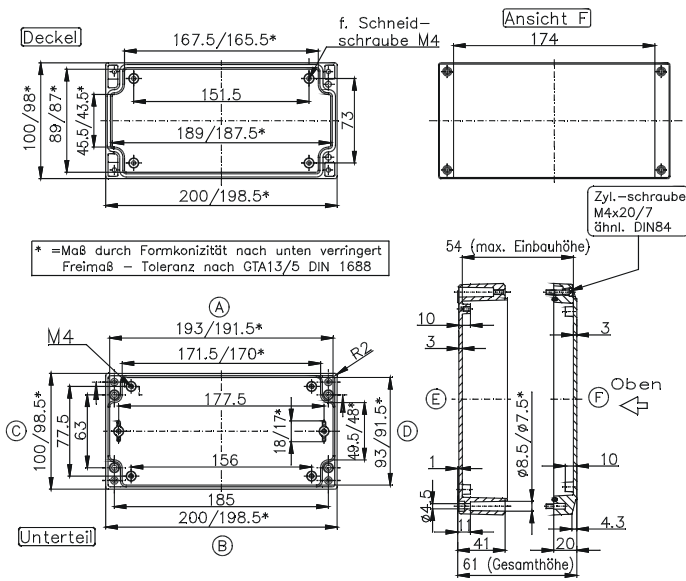
* Bitte Anbauseite angeben

Typ: **04.10 20 06**

Außenabmessungen: **100 x 200 x 60 mm**

Gewicht: **800 g**

Tragschiene Länge in mm	max. Bestückungslänge in mm	Montageplatte (Dicke in mm)	Außenbefestigungsglaschen	Gelenk außen* Paar	EMV-Ausführung	SWB / SBG / SBGL Korrosionsschutz	Innensechskant-Deckelschrauben	Silikon-Deckeldichtung	Plombierbare Stahl-Deckelchrauben
TS 15/TS 35									
188	170	2	•	•	•	•	•	•	•



Max. Bestückungsmöglichkeit für **Kabelverschraubungen** nach **DIN 50262***

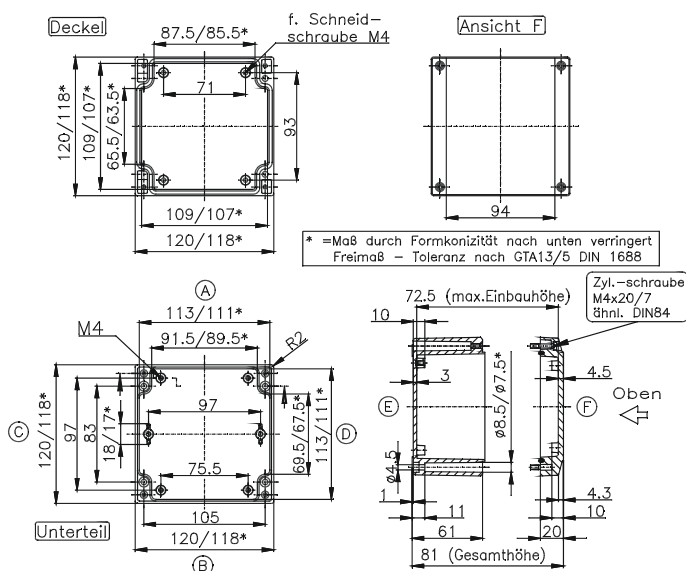
M	Eckmaß	Seite		PG	Eckmaß	Seite	
		A	B			C	D
12	17,25	15	4	7	17,25	14	4
16	25,30	7	2	9	21,85	8	2
20	27,60	6	2	11	25,30	7	2
25	37,95			13,5	27,60	6	2
32	48,30			16	31,05	5	1
40	60,95			21	37,95		
50	69,00			29	48,30		
63	74,75			36	60,95		
				42	69,00		
				48	74,75		

Typ: **04.12 12 08**

Außenabmessungen: **120 x 120 x 80 mm**

Gewicht: **670 g**

Tragschiene Länge in mm	max. Bestückungslänge in mm	Montageplatte (Dicke in mm)	Außenbefestigungsglaschen	Gelenk außen* Paar	EMV-Ausführung	SWB / SBG / SBGL Korrosionsschutz	Innensechskant-Deckelschrauben	Silikon-Deckeldichtung	Plombierbare Stahl-Deckelchrauben
TS 15/TS 35									
107	90	2	•	•	•	•	•	•	•



Max. Bestückungsmöglichkeit für **Kabelverschraubungen** nach **DIN 50262***

M	Eckmaß	Seite		PG	Eckmaß	Seite	
		A	B			C	D
12	17,25	15	11	7	17,25	15	11
16	25,30	6	6	9	21,85	8	6
20	27,60	5	4	11	25,30	6	5
25	37,95	2	2	13,5	27,60	5	4
32	48,30	2	1	16	31,05	3	2
40	60,95			21	37,95	2	2
50	69,00			29	48,30	2	1
63	74,75			36	60,95		
				42	69,00		
				48	74,75		

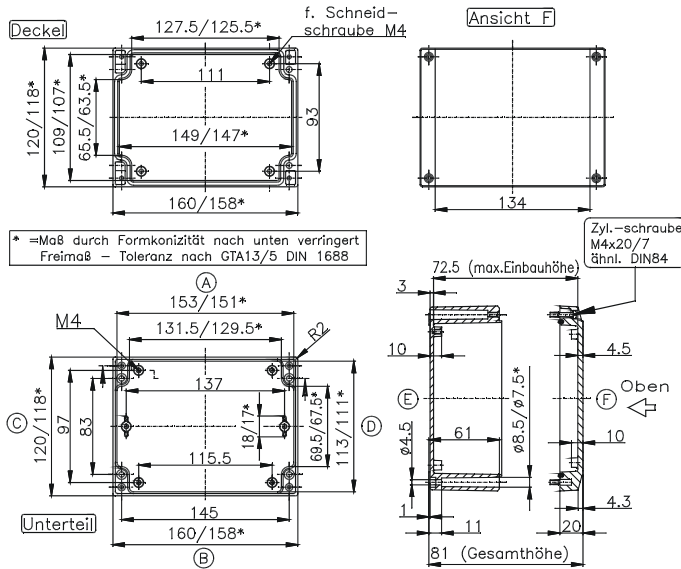
* Bitte Anbauseite angeben

Typ: **04.12 16 08**

Außenabmessungen: **120 x 160 x 80 mm**

Gewicht: **830 g**

Tragschiene Länge in mm	max. Bestückungs-länge in mm	Montageplatte (Dicke in mm)	Außenbefesti-gungslaschen	Gelenk außen* Paar	EMV-Ausführung	SWB / SBG / SBGL Korrosionsschutz	Innensekamt-Deckelschrauben	Silikon-Deckeldichtung	Plombierbare Stahl-Deckelchrauben
TS 15/TS 35									
148	130	2	•	•	•	•	•	•	•



Max. Bestückungsmöglichkeit für **Kabelverschraubungen** nach **DIN 50262***

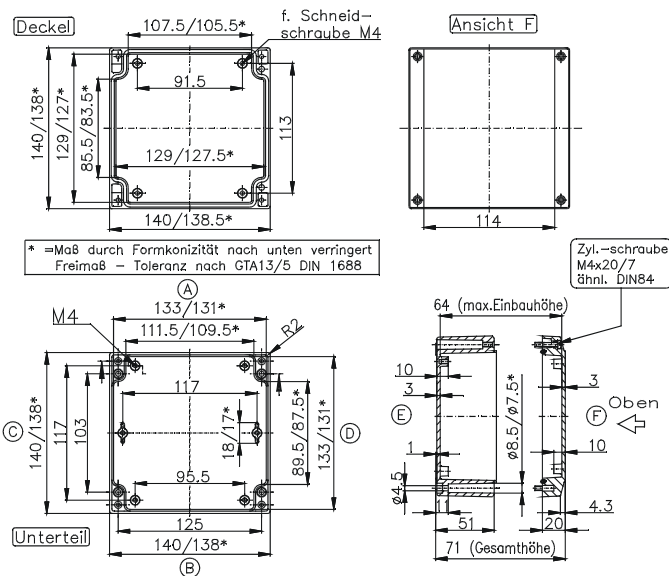
M	Eckmaß	Seite		PG	Eckmaß	Seite	
		A	C			A	C
12	17,25	21	11	7	17,25	21	11
16	25,30	10	6	9	21,85	12	6
20	27,60	8	4	11	25,30	10	5
25	37,95	4	2	13,5	27,60	8	4
32	48,30	3	1	16	31,05	5	2
40	60,95			21	37,95	3	2
50	69,00			29	48,30	2	1
63	74,75			36	60,95		
				42	69,00		
				48	74,75		

Typ: **04.14 14 07**

Außenabmessungen: **140 x 140 x 70 mm**

Gewicht: **800 g**

Tragschiene Länge in mm	max. Bestückungs-länge in mm	Montageplatte (Dicke in mm)	Außenbefesti-gungslaschen	Gelenk außen* Paar	EMV-Ausführung	SWB / SBG / SBGL Korrosionsschutz	Innensekamt-Deckelschrauben	Silikon-Deckeldichtung	Plombierbare Stahl-Deckelchrauben
TS 15/TS 35									
126	110	2	•	•	•	•	•	•	•



Max. Bestückungsmöglichkeit für **Kabelverschraubungen** nach **DIN 50262***

M	Eckmaß	Seite		PG	Eckmaß	Seite	
		A	C			A	C
12	17,25	12	10	7	17,25	12	10
16	25,30	5	4	9	21,85	9	7
20	27,60	4	3	11	25,30	5	4
25	37,95	3	2	13,5	27,60	4	3
32	48,30			16	31,05	3	3
40	60,95			21	37,95	3	2
50	69,00			29	48,30		
63	74,75			36	60,95		
				42	69,00		
				48	74,75		

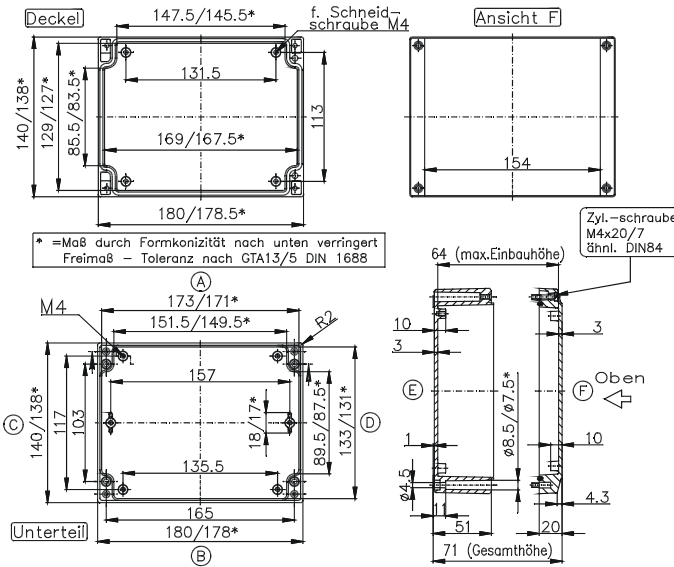
* Bitte Anbauseite angeben

Typ: **04.14 18 07**

Außenabmessungen: **140 x 180 x 70 mm**

Gewicht: **900 g**

Tragschiene Länge in mm	max. Bestückungs-länge in mm	Montageplatte (Dicke in mm)	Außenbefesti-gungslaschen	Gelenk außen* Paar	EMV-Ausführung	SWB / SBG / SBGL Korrosionsschutz	Innensechskant-Deckelschrauben	Silikon-Deckeldichtung	Plombierbare Stahl-Deckelchrauben
TS 15/TS 35									
163	150	2	•	•	•	•	•	•	•



Max. Bestückungsmöglichkeit für **Kabelverschraubungen** nach **DIN 50262***

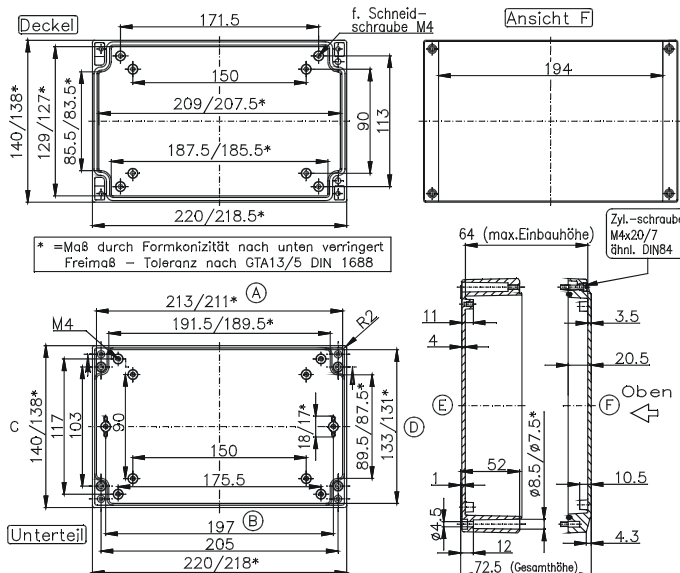
M	Eck-maß	Seite		PG	Eck-maß	Seite	
		A	C			A	C
12	17,25	17	10	7	17,25	17	10
16	25,30	8	4	9	21,85	13	7
20	27,60	6	3	11	25,30	7	4
25	37,95	4	2	13,5	27,60	6	3
32	48,30			16	31,05	5	3
40	60,95			21	37,95	4	2
50	69,00			29	48,30		
63	74,75			36	60,95		
				42	69,00		
				48	74,75		

Typ: **04.14 22 07**

Außenabmessungen: **140 x 220 x 70 mm**

Gewicht: **1100 g**

Tragschiene Länge in mm	max. Bestückungs-länge in mm	Montageplatte (Dicke in mm)	Außenbefesti-gungslaschen	Gelenk außen* Paar	EMV-Ausführung	SWB / SBG / SBGL Korrosionsschutz	Innensechskant-Deckelschrauben	Silikon-Deckeldichtung	Plombierbare Stahl-Deckelchrauben
TS 15/TS 35									
206	190	2	•	•	•	•	•	•	•



Max. Bestückungsmöglichkeit für **Kabelverschraubungen** nach **DIN 50262***

M	Eck-maß	Seite		PG	Eck-maß	Seite	
		A	C			A	C
12	17,25	22	10	7	17,25	22	10
16	25,30	10	4	9	21,85	16	7
20	27,60	8	3	11	25,30	9	4
25	37,95	5	2	13,5	27,60	8	3
32	48,30			16	31,05	6	3
40	60,95			21	37,95	5	2
50	69,00			29	48,30		
63	74,75			36	60,95		
				42	69,00		
				48	74,75		

* Bitte Anbauseite angeben

Typ: **04.16 16 08**

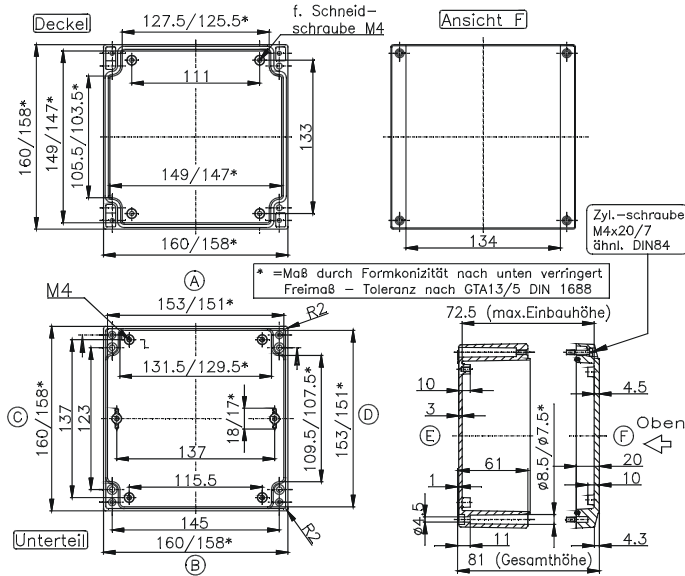
Außenabmessungen: **160 x 160 x 80 mm**

Gewicht: **1050 g**

Tragschiene Länge in mm	max. Bestückungs- länge in mm	Montageplatte (Dicke in mm)	Außenbefesti- gungslaschen	Gelenk außen* Paar	EMV- Ausführung	SWB / SBG / SBGL Korrosionsschutz	Innenschkant- Deckelschrauben	Silikon- Deckeldichtung	Plombierbare Stahl- Deckelchrauben
TS 15/TS 35									
148	130	2	•	•	•	•	•	•	•

Max. Bestückungsmöglichkeit
für **Kabelverschraubungen**
nach **DIN 50262***

M	Eck- maß	Seite		PG	Eck- maß	Seite	
		A	C			A	C
12	17,25	21	18	7	17,25	21	18
16	25,30	10	8	9	21,85	12	10
20	27,60	8	7	11	25,30	10	8
25	37,95	4	3	13,5	27,60	8	7
32	48,30	3	2	16	31,05	5	4
40	60,95			21	37,95	3	3
50	69,00			29	48,30	2	2
63	74,75			36	60,95		
				42	69,00		
				48	74,75		



Typ: **04.16 24 08**

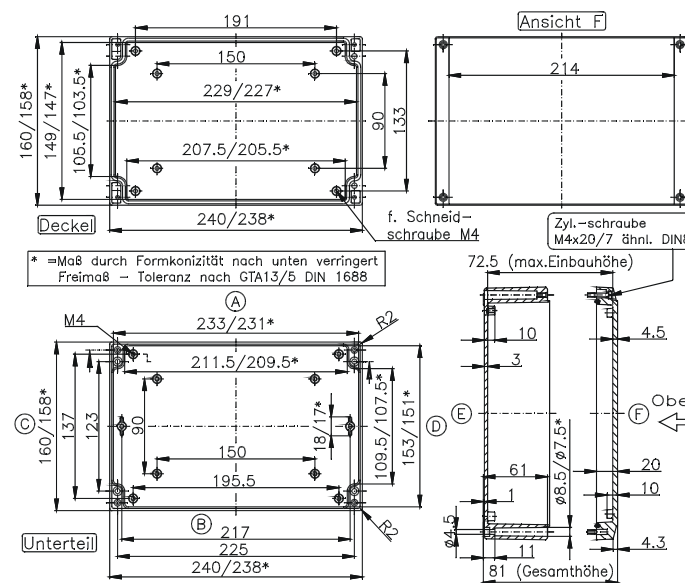
Außenabmessungen: **160 x 240 x 80 mm**

Gewicht: **1450 g**

Tragschiene Länge in mm	max. Bestückungs- länge in mm	Montageplatte (Dicke in mm)	Außenbefesti- gungslaschen	Gelenk außen* Paar	EMV- Ausführung	SWB / SBG / SBGL Korrosionsschutz	Innenschkant- Deckelschrauben	Silikon- Deckeldichtung	Plombierbare Stahl- Deckelchrauben
TS 15/TS 35									
228	210	2	•	•	•	•	•	•	•

Max. Bestückungsmöglichkeit
für **Kabelverschraubungen**
nach **DIN 50262***

M	Eck- maß	Seite		PG	Eck- maß	Seite	
		A	C			A	C
12	17,25	36	18	7	17,25	36	18
16	25,30	16	8	9	21,85	18	10
20	27,60	14	7	11	25,30	16	8
25	37,95	6	3	13,5	27,60	14	7
32	48,30	4	2	16	31,05	9	4
40	60,95			21	37,95	6	3
50	69,00			29	48,30	4	2
63	74,75			36	60,95		
				42	69,00		
				48	74,75		



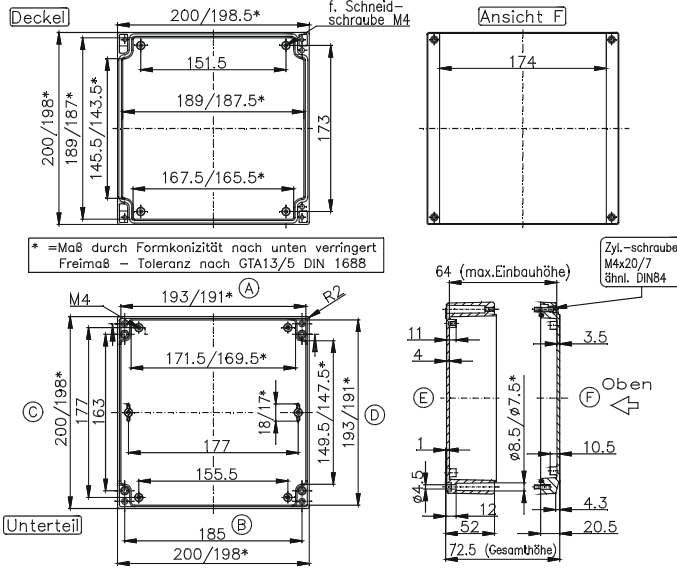
* Bitte Anbauseite angeben

Typ: **04.20 20 07**

Außenabmessungen: **200 x 200 x 70 mm**

Gewicht: **1300 g**

Tragschiene Länge in mm	max. Bestückungs- länge in mm	Montageplatte (Dicke in mm)	Außenbefesti- gungslaschen	Gelenk außen* Paar	EMV- Ausführung	SWB / SBG / SBGL Korrosionsschutz	Innensechskant- Deckelschrauben	Silikon- Deckeldichtung	Plombierbare Stahl- Deckelchrauben
TS 15/TS 35									
188	170	2	•	•	•	•	•	•	•



Max. Bestückungsmöglichkeit für **Kabelverschraubungen** nach **DIN 50262***

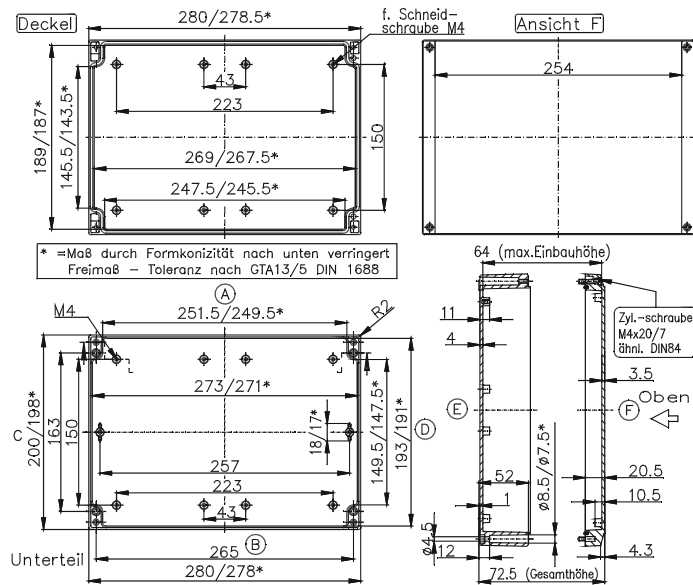
M	Eck- maß	Seite		PG	Eck- maß	Seite	
		A	C			A	C
12	17,25	20	17	7	17,25	20	17
16	25,30	9	8	9	21,85	14	13
20	27,60	7	6	11	25,30	8	7
25	37,95	4	4	13,5	27,60	7	6
32	48,30			16	31,05	6	5
40	60,95			21	37,95	4	4
50	69,00			29	48,30		
63	74,75			36	60,95		
				42	69,00		
				48	74,75		

Typ: **04.20 28 07**

Außenabmessungen: **200 x 280 x 70 mm**

Gewicht: **1500 g**

Tragschiene Länge in mm	max. Bestückungs- länge in mm	Montageplatte (Dicke in mm)	Außenbefesti- gungslaschen	Gelenk außen* Paar	EMV- Ausführung	SWB / SBG / SBGL Korrosionsschutz	Innensechskant- Deckelschrauben	Silikon- Deckeldichtung	Plombierbare Stahl- Deckelchrauben
TS 15/TS 35									
266	250	2	•	•	•	•	•	•	•



Max. Bestückungsmöglichkeit für **Kabelverschraubungen** nach **DIN 50262***

M	Eck- maß	Seite		PG	Eck- maß	Seite	
		A	C			A	C
12	17,25	29	17	7	17,25	29	17
16	25,30	13	8	9	21,85	22	13
20	27,60	10	6	11	25,30	12	7
25	37,95	6	4	13,5	27,60	10	6
32	48,30			16	31,05	8	6
40	60,95			21	37,95	6	4
50	69,00			29	48,30		
63	74,75			36	60,95		
				42	69,00		
				48	74,75		

* Bitte Anbauseite angeben