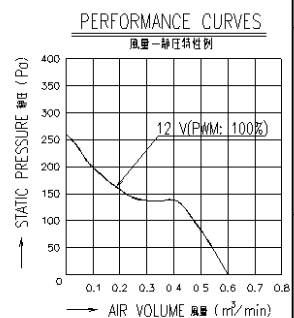


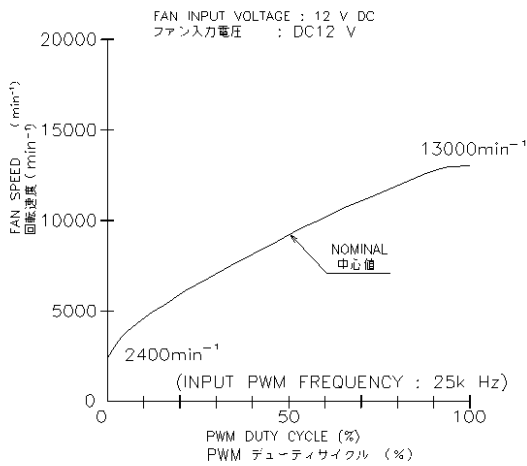
	INPUT PWM DUTY 100% 入力 PWM デューティ: 100%	INPUT PWM DUTY 0% 入力 PWM デューティ: 0%
RATED VOLTAGE 定格電圧	12 V DC	
OPERATING VOLTAGE 使用電圧範囲	10.8 V DC ~ 13.2 V DC DC 10.8 V ~ DC 13.2 V	
RATED CURRENT 定格電流	0.47 A AT 12 V DC 0.47 A (DC12 Vにて)	0.05 A AT 12 V DC 0.05 A (DC12 Vにて)
RATED SPEED 定格回転速度	13000 min <sup>-1</sup> AT 12 V DC (NOMINAL) 13000 min <sup>-1</sup> (中心値) (DC12 Vにて)	2400 min <sup>-1</sup> AT 12 V DC (NOMINAL) 2400 min <sup>-1</sup> (中心値) (DC12 Vにて)
INSULATION RESISTANCE 絶縁抵抗	10 M $\Omega$ MIN. AT 500 V DC (NOTE2) DC500 V/メーカーにて10 M $\Omega$ 以上 (注2)	
DIELECTRIC STRENGTH 絶縁耐圧	ONE MINUTE AT 500 V AC, 50/60 Hz (NOTE2) AC50/60 Hz, 500 Vにて1分間耐えること (注2)	
OPERATING TEMP. RANGE 使用温度範囲	-10 $^{\circ}$ C ~ +60 $^{\circ}$ C	
SOUND PRESSURE LEVEL 音圧レベル	52 dB(A) (NOMINAL) (NOTE1) 52 dB (A) (中心値) (注1)	13 dB(A) (NOMINAL) (NOTE1) 13 dB (A) (中心値) (注1)
MASS 質量	APPROX. 50 g 約 50 g	
MATERIAL 材質	FRAME, IMPELLER : PLASTICS フレーム/羽根 : 樹脂成形品	

- NOTE:  
注
1. MEASURED AT 1 m DISTANCE FROM THE AIR INLET.  
ファン吸込側より1 mにて測定する。
  2. MEASURED BETWEEN THE LEAD WIRES AND THE FRAME.  
リード線導体部とフレームとの間。
  3. MOTOR IS PROTECTED FROM DAMAGE OF LOCKED ROTOR CONDITION AT THE OPERATING VOLTAGE.  
ファン拘束時焼損の恐れはない。
  4. FOR SENSOR SPEC., SEE 9D0001H111.  
センサー仕様は、9D0001H111による。
  5. PRINT PRODUCT NAME, MODEL No., MANUFACTURER, AND MANUFACTURED DATE ETC.  
品名, 型名, 製造会社名 及び 製造年月日等を表示する。

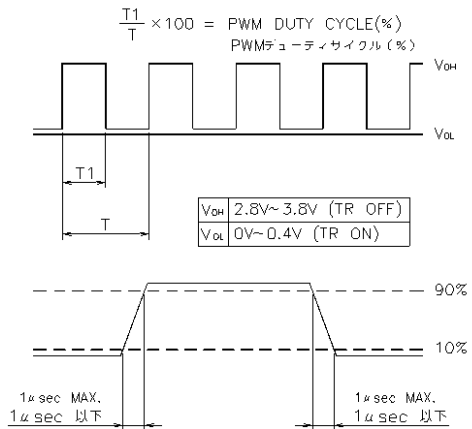


承認 APPROVED BY 05-05-18		12 V PWM SIGNAL VARIABLE SPEED 12 V PWM信号 可変速ファン	
単位 UNIT mm		名称 TITLE SAN ACE 40(GV)	
尺貫 SCALE mm		設計 DESIGNED BY TO, NAKAMURA	
A 新規作成 中村 05-03-17		05-03-17	
記号 DESCRIPTION 日付 DATE		05-03-17	
山洋電気株式会社 SANYO DENKI CO., LTD.		9GV0412P3G03A	
A3G-F11		REV. 00581327.0001	

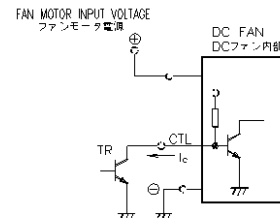
PWM DUTY CYCLE (BETWEEN BROWN LEAD AND BLACK LEAD) - FAN SPEED CHARACTERISTIC  
 PWMデューティサイクル (茶-黒 間) - 回転速度特性



4. PWM INPUT SIGNAL  
 PWM入力信号



CONNECTION(OPEN COLLECTOR INPUT)  
 結線例(オープンコレクタ入力)



- NOTE: 1. PWM DUTY CYCLE - FAN SPEED CHARACTERISTIC PER ABOVE PERFORMANCE CURVE.  
 PWMデューティサイクルに対する回転速度特性は上記のグラフのようになること。
2. WHEN PWM DUTY CYCLE IS 0%, FAN SPEED SHALL BE 2400 ± 700 min<sup>-1</sup>.  
 PWMデューティサイクルが 0%の時、回転速度は2400 ± 700 min<sup>-1</sup>であること。
3. WHEN PWM DUTY CYCLE IS 100%, FAN SPEED SHALL BE 13000 ± 1600 min<sup>-1</sup>.  
 PWMデューティサイクルが 100%の時、回転速度は13000 ± 1600 min<sup>-1</sup>であること。
4. WHEN THE CONTROL LEAD WIRE IS OPEN, FAN SPEED SHALL BE 13000 ± 1600 min<sup>-1</sup>.  
 コントロール入力端子がオープン状態の時、回転速度は13000 ± 1600 min<sup>-1</sup>であること。
5. CONTROL INPUT CURRENT  
 コントロール端子電流  
 I SOURCE MAX.: 0.7 mA AT 0 V  
 I SINK MAX.: 1 mA AT 3.8 V
6. INPUT PWM FREQUENCY IS 25k Hz.  
 入力PWM周波数は、25k Hzであること。

		承認 APPROVED BY 05-05-18		12 V PWM SIGNAL VARIABLE SPEED 12 V PWM信号 可変速ファン	
		単位 UNIT mm		名称 TITLE SAN ACE 40(GV) サンエース40 GVタイプ	
A 新規作成 中村 05-03-17		尺貫 SCALE mm		設計 DESIGNED BY TO, NAKAMURA 05-03-17	
REV. 記 # DESCRIPTION 日付 DATE		山洋電気株式会社 SANYO DENKI CO., LTD.		図番 Dwg. NO. 9GV0412P3G03A	
		A3G-F11		REV. 00581327.0002	