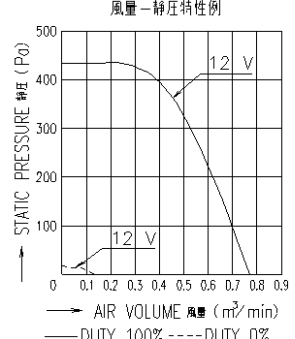


- INLET FAN 吸込側ファン
LEAD WIRE UL1007 AWG28
 ⊕ RED 赤
 ⊖ BLACK 黒
 CONTROL コントロール BROWN 茶
 SENSOR センサー YELLOW 黄
- OUTLET FAN 吐出側ファン
LEAD WIRE UL1007 AWG28
 ⊕ ORANGE 橙
 ⊖ GRAY 灰
 CONTROL コントロール WHITE 白
 SENSOR センサー PURPLE 紫

	INLET FAN 吸込側ファン	OUTLET FAN 吐出側ファン	INLET FAN 吸込側ファン	OUTLET FAN 吐出側ファン
RATED VOLTAGE 定格電圧	12 V DC			
OPERATING VOLTAGE 使用電圧範囲	10.8 V DC ~ 13.2 V DC			
RATED CURRENT 定格電流	1.0 A AT 12 V DC 1.0 A (DC12 Vにて)		0.09 A AT 12 V DC 0.09 A (DC12 Vにて)	
RATED SPEED 定格回転速度	1400 min ⁻¹ AT 12 V DC (NOMINAL) 1400 min ⁻¹ (40%) (DC12 Vにて)	10400 min ⁻¹ AT 12 V DC (NOMINAL) 10400 min ⁻¹ (40%) (DC12 Vにて)	2800 min ⁻¹ AT 12 V DC (NOMINAL) 2800 min ⁻¹ (40%) (DC12 Vにて)	2150 min ⁻¹ AT 12 V DC (NOMINAL) 2150 min ⁻¹ (40%) (DC12 Vにて)
INSULATION RESISTANCE 絶縁抵抗	10 MΩ MIN. AT 500 V DC (NOTE2) DC500 Vメーターにて10 MΩ以上(注2)			
DIELECTRIC STRENGTH 絶縁耐圧	ONE MINUTE AT 500 V AC, 50/60 Hz (NOTE2) AC50/60 Hz, 500 Vにて1分間耐えること(注2)			
OPERATING TEMP. RANGE 使用温度範囲	- 10 °C ~ + 70 °C			
SOUND PRESSURE LEVEL 音圧レベル	59 dB [A] (NOMINAL) (NOTE1) 59 dB [A] (中心値) (注1)		20.5 dB [A] (NOMINAL) (NOTE1) 20.5 dB [A] (中心値) (注1)	
MASS 質量	APPROX. 90 g 約 90 g			
MATERIAL 材質	FRAME, IMPELLER : PLASTICS フレーム・羽根 : 樹脂成形品			



PERFORMANCE CURVES



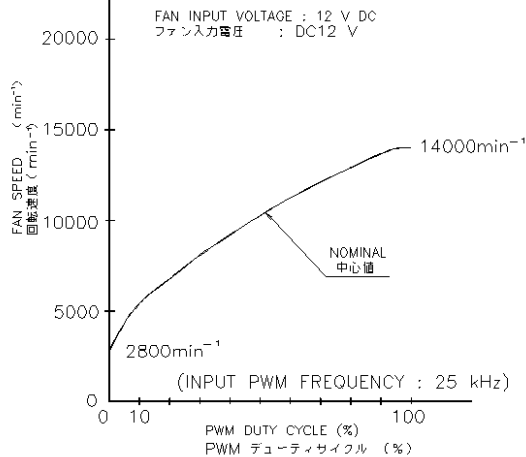
- NOTE: 1. MEASURED AT 1 m DISTANCE FROM THE AIR INLET.
注 ファン吸込側より1 mにて測定する。
2. MEASURED BETWEEN THE LEAD WIRES AND THE FRAME.
リード線導体部とフレームとの間。
3. MOTOR IS PROTECTED FROM DAMAGE OF LOCKED ROTOR CONDITION AT THE OPERATING VOLTAGE.
ファン拘束時故障の恐れはない。
4. FOR SENSOR SPEC., SEE 9D0001H111.
センサー仕様は、9D0001H111による。
5. PRINT PRODUCT NAME, MODEL No., MANUFACTURER, AND MANUFACTURED DATE ETC.
品名、型名、製造会社名 及び 製造年月日等を表示する。

E0071188		05-09-02	単位 UNIT m m	尺貫 SCALE	承認 APPROVED BY 05-09-05	12 V PWM SIGNAL VARIABLE SPEED 12 V PWM信号 可変速ファン
A 新規作成 石原		05-07-15	設計 DESIGNED BY K. ISHIHARA	05-09-02	05-09-02	品名 TITLE SAN ACE 40(CRA) COUNTER ROTATING サユース40 CRAタイプ 二速反転
山洋電気株式会社 SANYO DENKI CO., LTD.			図番 DRAWING NO. 9CRA0412P5G03		REV. B 1/3	

INLET FAN

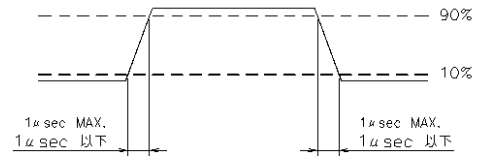
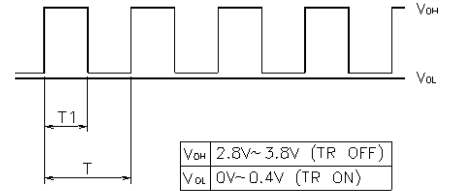
吸込側ファン

PWM DUTY CYCLE (BETWEEN BROWN LEAD AND BLACK LEAD) - FAN SPEED CHARACTERISTIC
 PWMデューティサイクル (茶-黒間) - 回転速度特性

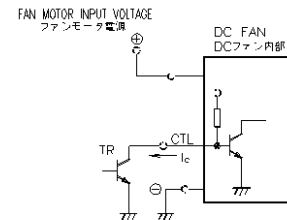


PWM INPUT SIGNAL
 PWM入力信号

$$\frac{T1}{T} \times 100 = \text{PWM DUTY CYCLE (\%)} \\ \text{PWMデューティサイクル (\%)}$$



CONNECTION (OPEN COLLECTOR INPUT)
 接続例 (オープンコレクタ入力)



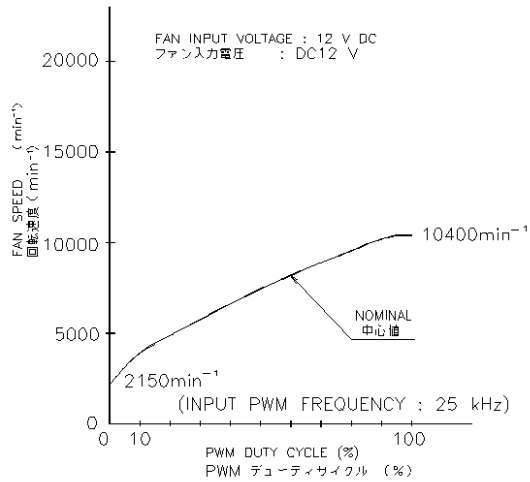
- NOTE: 1. PWM DUTY CYCLE - FAN SPEED CHARACTERISTIC PER ABOVE PERFORMANCE CURVE.
 PWMデューティサイクルに対する回転速度特性は上記のグラフのようになること。
2. WHEN PWM DUTY CYCLE IS 0%, FAN SPEED SHALL BE 2800 ± 840 min⁻¹.
 PWMデューティサイクルが 0%の時、回転速度は2800 ± 840 min⁻¹であること。
3. WHEN PWM DUTY CYCLE IS 100%, FAN SPEED SHALL BE 14000 ± 1680 min⁻¹.
 PWMデューティサイクルが 100%の時、回転速度は14000 ± 1680 min⁻¹であること。
4. WHEN THE CONTROL LEAD WIRE IS OPEN, FAN SPEED SHALL BE 14000 ± 1680 min⁻¹.
 コントロール入力端子がオープン状態の時、回転速度は14000 ± 1680 min⁻¹であること。
5. CONTROL INPUT CURRENT
 コントロール端子電流
 I SOURCE MAX. : 0.7 mA AT 0 V
 I SINK MAX. : 1 mA AT 3.8 V
6. INPUT PWM FREQUENCY IS 25 kHz.
 入力PWM周波数は、25 kHzであること。

		承認 APPROVED BY 05-09-05		12 V PWM SIGNAL VARIABLE SPEED 12 V PWM信号 可変速ファン	
		作成 CREATED BY 05-09-05		名称 TITLE SAN ACE 40(CRA)	
B E0071188 05-09-02		尺目 SCALE mm		設計 DESIGNED BY K. ISHIHARA 05-09-02	
A 新規作成 石原 05-07-15		REV.		回路 Dwg NO. 9CRA0412P5G03	
山洋電気株式会社 SANYO DENKI CO., LTD.				REV. B 2/3	

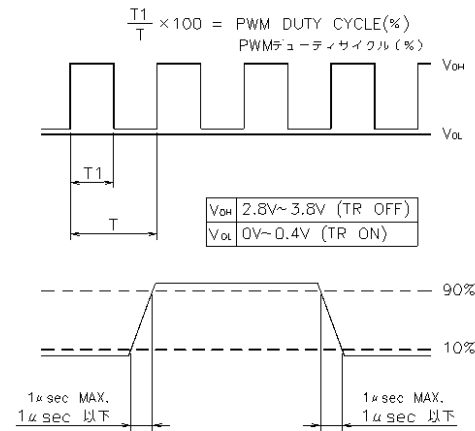
OUTLET FAN

吐出側ファン

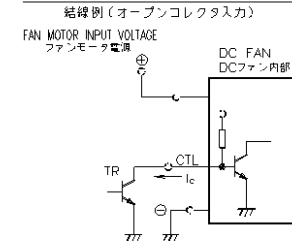
PWM DUTY CYCLE (BETWEEN WHITE LEAD AND GRAY LEAD) - FAN SPEED CHARACTERISTIC
 PWMデューティサイクル (白-灰 間) - 回転速度特性



PWM INPUT SIGNAL
 PWM入力信号



CONNECTION(OPEN COLLECTOR INPUT)



- NOTE: 1. PWM DUTY CYCLE - FAN SPEED CHARACTERISTIC PER ABOVE PERFORMANCE CURVE.
 PWMデューティサイクルに対する回転速度特性は上記のグラフのようになること。
2. WHEN PWM DUTY CYCLE IS 0%, FAN SPEED SHALL BE 2150 ± 650 min⁻¹.
 PWMデューティサイクルが 0%の時、回転速度は2150 ± 650 min⁻¹であること。
3. WHEN PWM DUTY CYCLE IS 100%, FAN SPEED SHALL BE 10400 ± 1250 min⁻¹.
 PWMデューティサイクルが 100%の時、回転速度は10400 ± 1250 min⁻¹であること。
4. WHEN THE CONTROL LEAD WIRE IS OPEN, FAN SPEED SHALL BE 10400 ± 1250 min⁻¹.
 コントロール入力端子がオープン状態の時、回転速度は10400 ± 1250 min⁻¹であること。
5. CONTROL INPUT CURRENT
 コントロール端子電流
 I SOURCE MAX. : 0.7 mA AT 0 V
 I SINK MAX. : 1 mA AT 3.8 V
6. INPUT PWM FREQUENCY IS 25 kHz.
 入力PWM周波数は、25 kHzであること。

		承認 APPROVED BY 05-09-05		12 V PWM SIGNAL VARIABLE SPEED 12 V PWM信号 可変速ファン	
		作成 CREATED BY 05-09-05		名称 TITLE SAN ACE 40(CRA)	
B E0071188 05-09-02		尺貫 SCALE mm		設計 DESIGNED BY K. ISHIHARA 05-09-02	
A 新規作成 石原 05-07-15		REV.		図番 DWG NO. 9CRA0412P5G03	
山洋電気株式会社 SANYO DENKI CO., LTD.				REV. B 3/3	