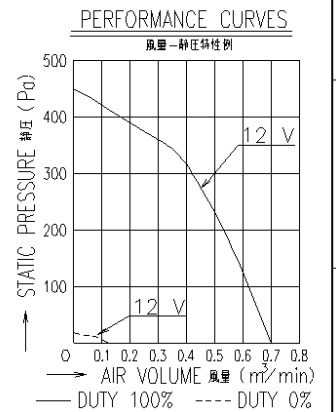
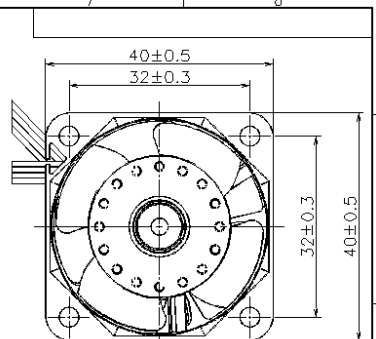


	INPUT PWM DUTY 100 % 入力 PWM デューティ 100 %	INPUT PWM DUTY 0 % 入力 PWM デューティ 0 %
	INLET FAN 吸込側ファン	OUTLET FAN 吐出側ファン
RATED VOLTAGE 定格電圧	12 V DC	
OPERATING VOLTAGE 使用電圧範囲	10.8 V DC ~ 13.2 V DC	
RATED CURRENT 定格電流	0.88 A AT 12 V DC 0.88 A (DC12 Vにて)	0.09 A AT 12 V DC 0.09 A (DC12 Vにて)
RATED SPEED 定格回転速度	15800 min <sup>-1</sup> AT 12 V DC (NOMINAL) 15800 min <sup>-1</sup> (4%) (DC12 Vにて)	3300 min <sup>-1</sup> AT 12 V DC (NOMINAL) 3300 min <sup>-1</sup> (4%) (DC12 Vにて)
INSULATION RESISTANCE 絶縁抵抗	10 MΩ MIN. AT 500 V DC (NOTE2) DC500 Vメーターにて10 MΩ以上(注2)	
DIELECTRIC STRENGTH 絶縁耐圧	ONE MINUTE AT 500 V AC, 50/60 Hz (NOTE2) AC50/60 Hz, 500 Vにて1分間耐えること(注2)	
OPERATING TEMP. RANGE 使用温度範囲	- 10 °C ~ + 60 °C	
SOUND PRESSURE LEVEL 音圧レベル	57.5 dB [A] (NOMINAL) (NOTE1) 57.5 dB (A) (中心値) (注1)	18 dB [A] (NOMINAL) (NOTE1) 18 dB (A) (中心値) (注1)
MASS 質量	APPROX. 90 g 約 90 g	
MATERIAL 材質	FRAME, IMPELLER : PLASTICS フレーム・羽根 : 樹脂成形品	



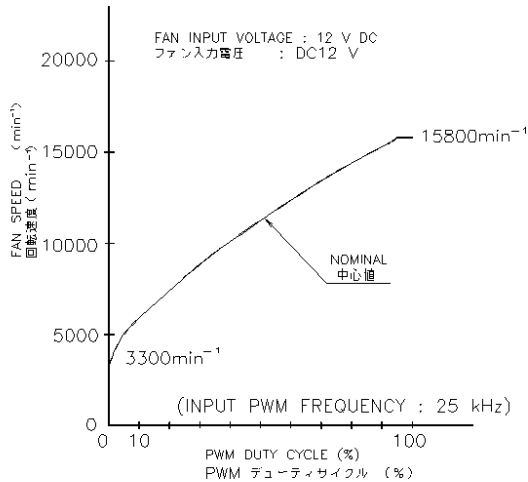
- NOTE: 1. MEASURED AT 1 m DISTANCE FROM THE AIR INLET.  
注 ファン吸込側より1 mにて測定する。
2. MEASURED BETWEEN THE LEAD WIRES AND THE FRAME.  
リード線導体部とフレームとの間。
3. MOTOR IS PROTECTED FROM DAMAGE OF LOCKED ROTOR CONDITION AT THE OPERATING VOLTAGE.  
ファン回転時発熱の恐れはない。
4. FOR SENSOR SPEC., SEE 9D0001H111.  
センサー仕様は、9D0001H111による。
5. PRINT PRODUCT NAME, MODEL No., MANUFACTURER, AND MANUFACTURED DATE ETC.  
品名、型名、製造会社名 及び 製造年月日等を表示する。

承認 APPROVED BY 05-05-19	12 V PWM SIGNAL VARIABLE SPEED 12 V PWM信号 可変速ファン
検査 CHECKED BY 05-05-18	品名 TITLE SAN ACE 40(CR)
設計 DESIGNED BY 05-05-18	COUNTER ROTATING サンエス40 CRタイプ 二重反転
山洋電気株式会社 SANYO DENKI CO., LTD. 9CR0412P5S03 A1/3 00585929.0001	

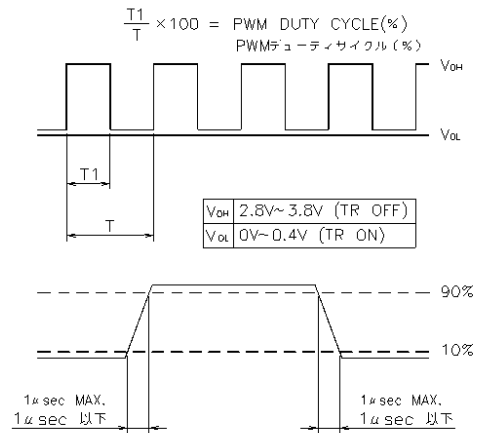
# INLET FAN

## 吸込側ファン

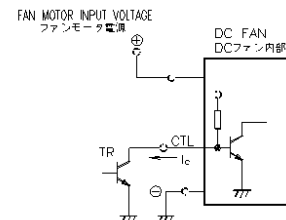
PWM DUTY CYCLE (BETWEEN BROWN LEAD AND BLACK LEAD) - FAN SPEED CHARACTERISTIC  
 PWMデューティサイクル (茶-黒間) - 回転速度特性



PWM INPUT SIGNAL  
 PWM入力信号



CONNECTION (OPEN COLLECTOR INPUT)  
 接続例 (オープンコレクタ入力)



- NOTE: 1. PWM DUTY CYCLE - FAN SPEED CHARACTERISTIC PER ABOVE PERFORMANCE CURVE.  
 注 PWMデューティサイクルに対する回転速度特性は上記のグラフのようになること。
2. WHEN PWM DUTY CYCLE IS 0%, FAN SPEED SHALL BE 3300 ± 990 min<sup>-1</sup>.  
 PWMデューティサイクルが 0%の時、回転速度は 3300 ± 990 min<sup>-1</sup>であること。
3. WHEN PWM DUTY CYCLE IS 100%, FAN SPEED SHALL BE 15800 ± 1900 min<sup>-1</sup>.  
 PWMデューティサイクルが 100%の時、回転速度は 15800 ± 1900 min<sup>-1</sup>であること。
4. WHEN THE CONTROL LEAD WIRE IS OPEN, FAN SPEED SHALL BE 15800 ± 1900 min<sup>-1</sup>.  
 コントロール入力端子がオープン状態の時、回転速度は 15800 ± 1900 min<sup>-1</sup>であること。
5. CONTROL INPUT CURRENT  
 コントロール端子電流  
 I SOURCE MAX. : 0.7 mA AT 0 V  
 I SINK MAX. : 1 mA AT 3.8 V
6. INPUT PWM FREQUENCY IS 25 kHz.  
 入力PWM周波数は、25 kHzであること。

		承認 APPROVED BY G. Aigawa 05-05-19		12 V PWM SIGNAL VARIABLE SPEED 12 V PWM信号 可変速ファン	
		設計 CHECKED BY K. Higashimura 05-05-18		名称 TITLE SAN ACE 40(CR)	
A 新規作成 皆瀬 05-05-18		尺貫 SCALE mm		設計 DESIGNED BY T. KAISE 05-05-18	
記号 REV.	記号 DESCRIPTION	日 月 DATE	図番 DWG NO. 9CR0412P5S03		REV. A2/3
山洋電気株式会社 SANYO DENKI CO., LTD.			00585929.0002		

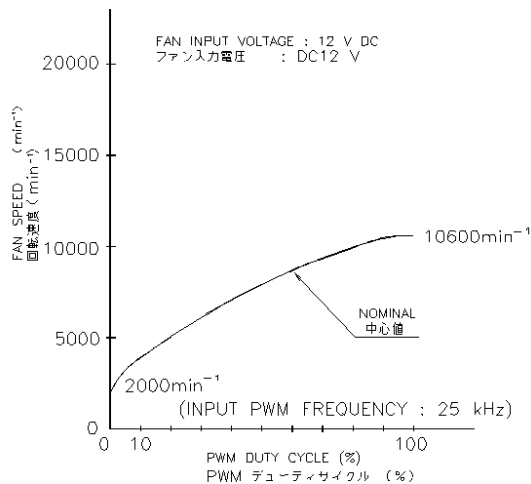
A3G-F1

00585929.0002

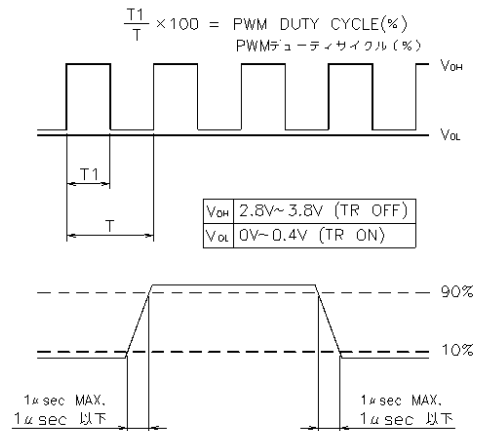
# OUTLET FAN

## 吐出側ファン

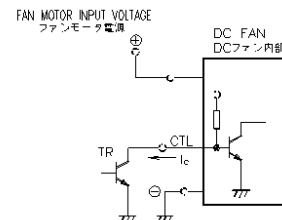
PWM DUTY CYCLE (BETWEEN BROWN LEAD AND BLACK LEAD) - FAN SPEED CHARACTERISTIC  
 PWMデューティサイクル (茶-黒間) - 回転速度特性



PWM INPUT SIGNAL  
 PWM入力信号



CONNECTION (OPEN COLLECTOR INPUT)  
 接続例 (オープンコレクタ入力)



- NOTE: 1. PWM DUTY CYCLE - FAN SPEED CHARACTERISTIC PER ABOVE PERFORMANCE CURVE.  
 PWMデューティサイクルに対する回転速度特性は上記のグラフのようになること。
2. WHEN PWM DUTY CYCLE IS 0%, FAN SPEED SHALL BE 2000 ± 600 min<sup>-1</sup>.  
 PWMデューティサイクルが 0%の時、回転速度は2000 ± 600 min<sup>-1</sup>であること。
3. WHEN PWM DUTY CYCLE IS 100%, FAN SPEED SHALL BE 10600 ± 1280 min<sup>-1</sup>.  
 PWMデューティサイクルが 100%の時、回転速度は10600 ± 1280 min<sup>-1</sup>であること。
4. WHEN THE CONTROL LEAD WIRE IS OPEN, FAN SPEED SHALL BE 10600 ± 1280 min<sup>-1</sup>.  
 コントロール入力端子がオープン状態の時、回転速度は10600 ± 1280 min<sup>-1</sup>であること。
5. CONTROL INPUT CURRENT  
 コントロール端子電流  
 I SOURCE MAX. : 0.7 mA AT 0 V  
 I SINK MAX. : 1 mA AT 3.8 V
6. INPUT PWM FREQUENCY IS 25 kHz.  
 入力PWM周波数は、25 kHzであること。

承認 APPROVED BY G. Sogawa 05-05-19		12 V PWM SIGNAL VARIABLE SPEED 12 V PWM信号 可変速ファン	
設計 CREATED BY K. Higashimura 05-05-18		名称 TITLE SAN ACE 40(CR)	
記号 REV. # DESCRIPTION 日 月 年 DATE		寸法 SCALE mm	
A 新規作成 皆瀬 05-05-18		設計 DESIGNED BY T. KAISE 05-05-18	
山洋電気株式会社 SANYO DENKI CO., LTD.		図番 DWG NO. 9CR0412P5S03	
A3G-F1		REV. A3/3	
		00585929.0003	