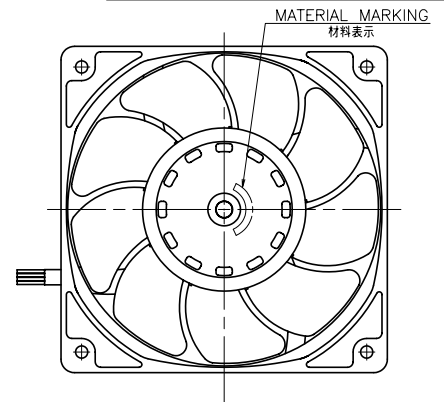


LEAD WIRE AWG24  
リード線 AWG24

- ⊕ RED 赤
- ⊖ BLACK 黒
- ⊙ (SENSOR) YELLOW 黄  
センサー
- (CONTROL) BROWN 茶  
コントロール

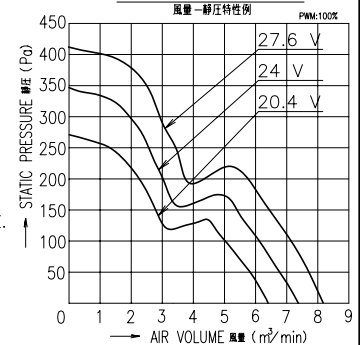


PWM DUTY CYCLE PWMデューティサイクル	100 %
RATED VOLTAGE 定格電圧	24 V DC
OPERATING VOLTAGE 使用電圧範囲	20.4 V DC ~ 27.6 V DC
RATED CURRENT 定格電流	2.0 A AT 24 V DC 2.0 A (DC24 Vにて)
RATED SPEED 定格回転速度	6000 min <sup>-1</sup> AT 24 V DC (NOMINAL) 6000 min <sup>-1</sup> (DC24 Vにて) (中心値)
INSULATION RESISTANCE 絶縁抵抗	10 MΩ MIN. AT 500 V DC NOTE2 DC500 Vメガーにて10 MΩ以上 (注2)
DIELECTRIC STRENGTH 絶縁耐圧	ONE MINUTE AT 500 V AC, 50/60 Hz NOTE2 AC50/60 Hz, 500 Vにて1分間耐えること (注2)
OPERATING TEMP. RANGE 使用温度範囲	-10 °C ~ +70 °C
SOUND PRESSURE LEVEL 音圧レベル	64 dB [A] (NOMINAL) NOTE1 64 dB (A) (中心値) (注1)
MASS 質量	APPROX. 400 g 約 400 g
MATERIAL 材質	FRAME ; ALUMINUM WITHOUT PAINTING フレーム ; アルミダイカスト無塗装 IMPELLER ; PLASTICS 羽根 : 樹脂成形品

NOTE:  
注

1. MEASURED AT 1 m DISTANCE FROM THE AIR INLET.  
ファン吸込側より1 mにて測定する。
2. MEASURED BETWEEN THE LEAD WIRES  
AND THE FRAME.  
リード線導体部とフレームとの間。
3. MOTOR IS PROTECTED FROM DAMAGE OF  
LOCKED ROTOR CONDITION AT THE OPERATING VOLTAGE.  
ファン拘束時焼損の恐れはない。
4. FOR SENSOR SPEC., SEE 9D0001H002.  
センサー仕様は、9D0001H002による。
5. PRINT PRODUCT NAME, MODEL No.,  
MANUFACTURER, AND MANUFACTURED DATE ETC.  
品名、型名、製造会社名 及び 製造年月日等を表示する。

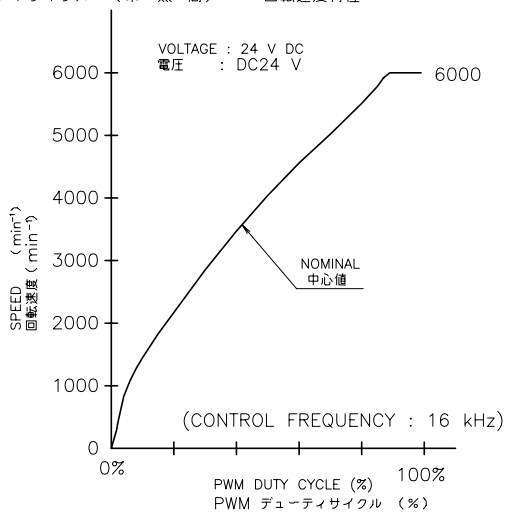
PERFORMANCE CURVES



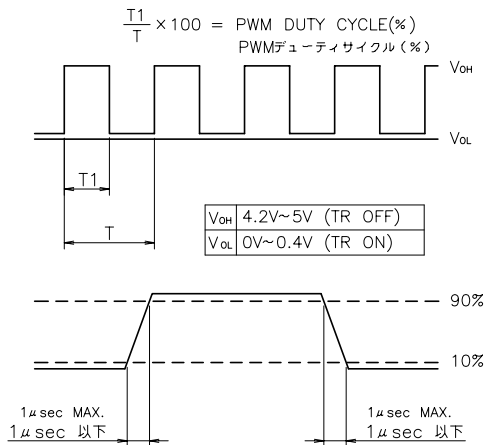
			<i>G. Aizawa</i> 05-02-04	24 V PWM SIGNAL VARIABLE SPEED 24 V PWM信号 可変速ファン	
			<i>K. Miyahara</i> 05-02-04	BRUSHLESS DC SAN ACE (SG) ブラシレスDC サイエス SGタイプ	
A	新規作成	藤巻	05-02-01		S.FUJIMAKI 05-02-01
				9SG1224P1G01	A 1/2

00577.388.0001

PWM DUTY CYCLE (BETWEEN BROWN LEAD AND BLACK LEAD) - SPEED CHARACTERISTIC  
 PWMデューティサイクル (茶-黒間) - 回転速度特性

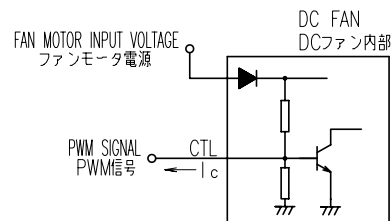


8. PWM INPUT SIGNAL  
 PWM入力信号



CONNECTION

結線例



- NOTE: 1. PWM DUTY CYCLE - SPEED CHARACTERISTIC IS DUE TO ABOVE PERFORMANCE CURVE.  
 PWMデューティサイクルに対する回転速度特性は上記のグラフのようになること。
2. WHEN PWM DUTY CYCLE IS 0%, THE SPEED SHALL BE 0 min<sup>-1</sup>.  
 PWMデューティサイクルが 0%の時、回転速度は 0 min<sup>-1</sup>であること。
3. WHEN PWM DUTY CYCLE IS 100%, THE SPEED SHALL BE 6000 ± 600 min<sup>-1</sup>.  
 PWMデューティサイクルが 100%の時、回転速度は 6000 ± 600 min<sup>-1</sup>であること。
4. HIGH STATE CONTROL VOLTAGE VALUE MUST BE 4.2 V DC THROUGH 5 V DC.  
 HIGH状態のコントロール入力端子電圧は、4.2 V ~ 5 Vのこと。
5. WHEN THE CONTROL LEAD WIRE IS NO CONNECTING, THE SPEED SHALL BE 6000 ± 600 min<sup>-1</sup>.  
 コントロール入力端子がオープン状態の時、回転速度は 6000 ± 600 min<sup>-1</sup>であること。
6. CONTROL INPUT CURRENT  
 コントロール端子電流  
 I SOURCE MAX. : 5 mA AT 0 V  
 I SINK MAX. : 1 mA AT 5 V
7. INPUT PWM FREQUENCY IS 16kHz.  
 入力PWM周波数は、16kHzであること。

			<i>Y. Aizawa</i> 05-02-04	24 V PWM SIGNAL VARIABLE SPEED 24 V PWM信号 可変速ファン	
			<i>K. Miyahara</i> 05-02-04	BRUSHLESS DC SAN ACE (SG) ブラシレスDC サンエース SGタイプ	
A	新規作成	藤巻	05-02-01		S.FUJIMAKI 05-02-01
				9SG1224P1G01	A 2/2

00577388.0002