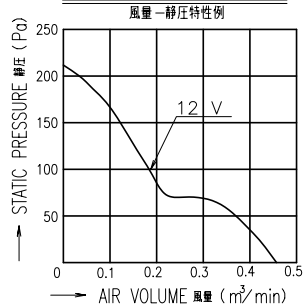


RATED VOLTAGE 定格電圧	12 V DC
OPERATING VOLTAGE 使用電圧範囲	7 V DC ~ 13.2 V DC
RATED CURRENT 定格電流	0.41 A MAX. AT 12 V DC 0.41 A 以下 (DC12 Vにて)
RATED SPEED 定格回転速度	12500 min ⁻¹ AT 12 V DC (NOMINAL) (AT 25 °C) 12500 min ⁻¹ (中心値) (DC12 Vにて、25 °Cの時)
INSULATION RESISTANCE 絶縁抵抗	10 MΩ MIN. AT 500 V DC (NOTE2) DC500 Vメガーにて10 MΩ以上 (注2)
DIELECTRIC STRENGTH 絶縁耐圧	ONE MINUTE AT 500 V AC, 50/60 Hz (NOTE2) AC50/60 Hz, 500 Vにて1分間耐えること (注2)
OPERATING TEMP. RANGE 使用温度範囲	-10 °C ~ +60 °C
SOUND PRESSURE LEVEL 音圧レベル	44 dB [A] (NOMINAL) (NOTE1) 44 dB (A) (中心値) (注1)
MASS 質量	APPROX. 52 g 約 52 g
MATERIAL 材質	FRAME, IMPELLER : PLASTICS フレーム・羽根 : 樹脂成形品

NOTE:

- 注
1. MEASURED AT 1 m DISTANCE FROM THE AIR INLET.
ファン吸込側より1 mにて測定する。
 2. MEASURED BETWEEN THE LEAD WIRES AND THE FRAME.
リード線導体部とフレームとの間。
 3. MOTOR IS PROTECTED FROM DAMAGE OF LOCKED ROTOR CONDITION AT THE OPERATING VOLTAGE.
ファン拘束時焼損の恐れはない。
 4. FOR SENSOR SPEC., SEE 9D0001H011.
センサー仕様は、9D0001H011による。
 5. PRINT PRODUCT NAME, MODEL No., MANUFACTURER, AND MANUFACTURED DATE ETC.
品名, 型名, 製造会社名 及び 製造年月日等を表示する。

PERFORMANCE CURVES



REFERENCE ONLY

				12 V J SPEED PULSE SENSOR 12 V Jスピード パルスセンサー
				SAN ACE 40 (P) サンエース40 Pタイプ
			109P0412J301	B

SENSOR SPECIFICATION FOR BRUSHLESS DC FAN

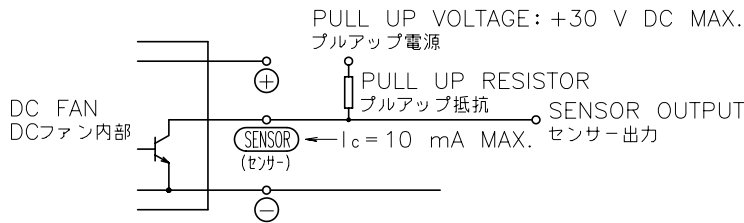
ブラシレスDCファン センサー仕様

1. OUTPUT CIRCUIT - OPEN COLLECTOR
出力回路-オープンコレクタ

2. SPECIFICATION
仕様

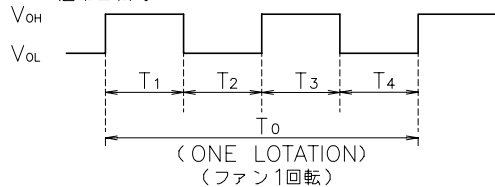
$$V_{CE} = +30 \text{ V DC MAX.}$$

$$I_c = 10 \text{ mA MAX. (} V_{CE(\text{SAT})} = 0.4 \text{ V MAX.)}$$



3. WAVEFORM OF SENSOR OUTPUT
センサー出力波形

(a) RUNNING CONDITION
通常回転時



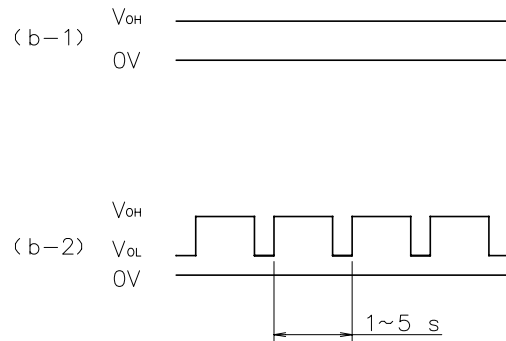
$$T_{1\sim4} \approx (1/4) T_0$$

$$T_{1\sim4} \approx (1/4) T_0 = 60/4 \text{ N (s)}$$

N = FAN ROTATION SPEED (min⁻¹)
ファン回転速度

(b) LOCKED ROTOR CONDITION
羽根ロック時

SENSOR OUTPUT IS FIXED EITHER (b-1) OR (b-2) AT LOCKED ROTOR CONDITION. 下図のどちらかに固定される。



REFERENCE ONLY

				PULSE SENSOR パルスセンサー
				SENSOR SPECIFICATION BLDCファン センサー仕様
9D0001H011				