

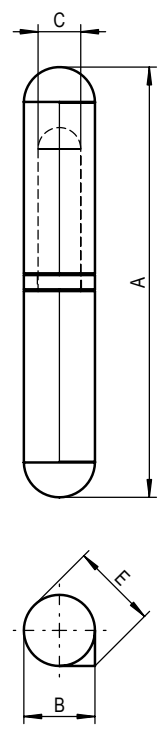
A

B

C

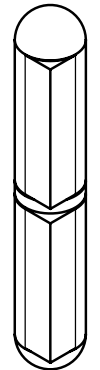
D

E



A	C	B	E	fester Stahlstift
mm	mm	mm	mm	fix steel pin
40	5	8	10	0.87.0101.0
50	5	8	10	0.87.0102.0
60	6	10	12	0.87.0103.0
70	7	11,5	13,5	0.87.0104.0
80	8	13	15,5	0.87.0105.0
90	9	14,5	18	0.87.0106.0
100	10	16	20	0.87.0107.0
120	11	16	20	0.87.0108.0
135	12	18	23	0.87.0109.0
150	13	20	25,5	0.87.0110.0
180	14	20	25,5	0.87.0111.0
200	16	23	28	0.87.0112.0

M 1:1



naturblank - natural blank

[mm]		Roh- / Ausgangsteil		Zul. Abw. ISO 2768-mK ISO 8015		Oberflächen ISO 1302		Werkstoff STUV Mat.-Nr. --- gezogenes Spezialstahl - Vollprofil / steel		0 g cm ³																			
				Datum		Name		Benennung		Maßstab																			
				Bearb.		18.06.07		door hinge		1:1																			
				Gepr.						Format																			
				Norm						A4H																			
						Steinbach & Vollmann GmbH + Co. KG 42579 Heiligenhaus www.stuv.de		Zeichnungsnummer		Blatt																			
								08701010-08701120		01																			
										von 1 Bl.																			
Zust.	Änderung		Datum	Name	Urspr.: 087010100000			Ers. f.:		Ers. d.:																			
ISO 2768 mK	Längenmaße					Winkelmaße					Fasen / Rundungsradien				Geradheit u. Ebenheit				Rechtwinkligk.				Symmetrie				Lauf		
	0,5 bis 6	6 bis 30	30 bis 120	120 bis 400	400 bis 1000	bis 10	10 bis 50	50 bis 120	120 bis 400	über 400	0,5 bis 3	3 bis 6	6 bis 30	30 bis 120	bis 10	10 bis 30	30 bis 100	100 bis 300	300 bis 1000	bis 100	100 bis 300	300 bis 1000	bis 100	100 bis 300	300 bis 1000	bis 100	100 bis 300	300 bis 1000	
XII mittel / K	± 0,1	± 0,2	± 0,3	± 0,5	± 0,8	± 1°	± 30'	± 20'	± 10'	± 5'	± 0,2	± 0,5	± 1	± 2	0,05	0,1	0,2	0,4	0,6	0,4	0,6	0,8	0,6	0,6	0,8	0,6	0,6	0,8	0,2

Weitergabe sowie Vervielfältigung dieses Dokuments, Verwertung und Mitteilung seines Inhalts sind verboten, soweit nicht ausdrücklich gestattet. Alle Rechte vorbehalten nach DIN34