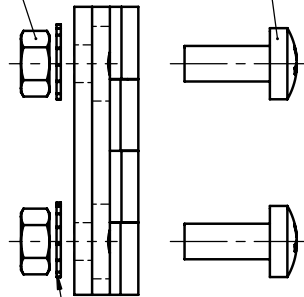
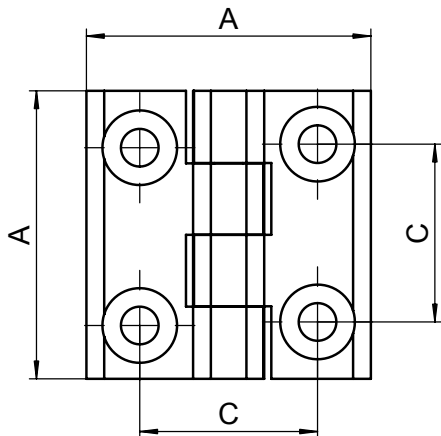
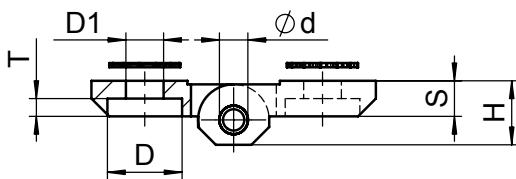


Linienkopfschraube DIN EN ISO 7045 - M5x12 - 8.8
 lens head screw DIN EN ISO 7045 - M5x12 - 8.8

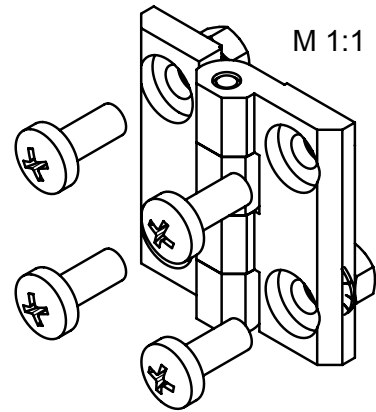
Sechskantmutter ISO 4032 - M5 - 8.8
 hexagonal nut ISO 4032 - M5 - 8.8



Fächerscheibe A5,3-FSt-DIN 6798
 serrated lock washer



A	C	H	S	d	D	D1	T	Artikel-Nr.
mm	mm	mm	mm	mm	mm	mm	mm	
40	25	9	5	4	10,5	5,3	2,5	0.87.0092.0
50	30	11,5	6	6	12,5	6,4	3	0.87.0093.0
60	36	15	8	8	16,5	8,5	3,7	0.87.0094.0



RAL 9005
 Tiefschwarz - deep black

		Roh- / Ausgangsteil		Zul. Abw. ISO 2768-mK ISO 8015		Oberflächen ISO 1302		Werkstoff Polycarbonate		STUV Mat.-Nr. ---																	
				Datum		Name		Abmessung		0 g cm³																	
				Bearb. 18.06.07		Name m.teke		Benennung		Maßstab 1:1																	
				Gepr.				with counter sunk screw		Format A4H																	
				Norm				Zeichnungsnummer		Blatt 01																	
				Zust.		Änderung		Datum		Name																	
				Urspr.: OSK167900000		Ers. f.:		Ers. d.:		von 1 Bl.																	
ISO 2768 mK		Längenmaße				Winkelmaße				Fasen / Rundungsradien				Geradheit u. Ebenheit				Rechtwinkligk.				Symmetrie				Lauf	
mittel / K		± 0,1	± 0,2	± 0,3	± 0,5	± 0,8	± 1°	± 30'	± 20'	± 10'	± 5'	± 0,2	± 0,5	± 1	± 2	0,05	0,1	0,2	0,4	0,6	0,4	0,6	0,8	0,6	0,6	0,8	0,2

Weitergabe sowie Vervielfältigung dieses Dokuments, Verwertung und
 Mitteilung seines Inhalts sind verboten, soweit nicht ausdrücklich gestattet.
 Alle Rechte vorbehalten nach DIN34