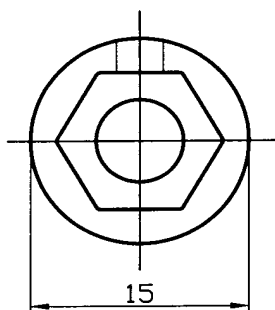


Benennung - Technische Daten

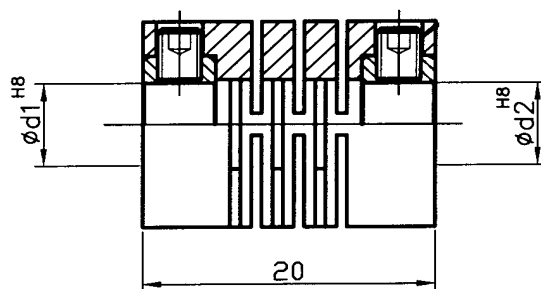
**STEGKUPPLUNG Ø5mm/Ø5mm KUNSTSTOFF I.-6kt****Federscheibenkupplung**

große Drehsteifigkeit bei kürzester Baulänge, Einsatz bei extremen Drehzahlen (bis 12.000U/min), geringe Rückstellkräfte, auch in steckbaren und elektrisch isolierenden Ausführungen lieferbar, für maximale Lebensdauer der Wellenlagerungen konzipiert, für Wellenverbindungen von 3-16mm Durchmesser lieferbar

formschlüssige Nabenverbindung



Gewinde M3x4 A2 nach DIN 916



Max. Drehzahl  
Max. Drehmoment

12.000 min.  
20 Ncm

**Max. Wellenversatz**

radial  $\pm 0,3$  mm  
axial  $\pm 0,2$  mm  
Winkel  $\pm 2,5$  Grad  
Torsionsfederkonstante 14 Nm/ Grad

**Werkstoff:**

Körper Kunststoff glasfaserverstärkt  
Sechskantbuchsen Kupferlegierung

Typ	d1	d2
SKPS 1520 05/05	Ø 5mm	Ø 5mm