

# Spazialer/Special/S&S/S&M généraliste/Herforder/Universal

Schneider Electric Envelopes Universelles  
November 2009



**Schneider**  
Electric

# Schneider Electric Universal Enclosures

## Envelopes universelles

### Especialistas del equipamiento de banco

#### What is the mission of Schneider Electric Universal Enclosures?

- > Schneider Electric Universal Enclosures is the mission of development of a great range of the Schneider Electric Enclosures. It is the mission of Schneider Electric.
- > Schneider Electric Universal Enclosures is based on the experience of Schneider Electric in the field of electrical enclosures. Schneider Electric has a long history of experience in the design and production of electrical enclosures. Schneider Electric has a long history of experience in the design and production of electrical enclosures.
- > Schneider Electric Universal Enclosures is going to migrate within Schneider Electric which is an ambitious corporate project that will be implemented in 2009.
- > Schneider Electric Universal Enclosures is a project that will be implemented in 2009. It is a project that will be implemented in 2009.

#### Why do we migrate our brands?

#### ¿Por qué migrar nuestras marcas?

- > Here are some of the benefits of working with a single brand.
  - > Your daily work will be simpler, it is easier to deal with a single brand and with common documentation and requirements.
  - > Your clients will recognize our products better thanks to a single packing and communication.
  - > Our clients will be able to find all our products in a single place.
  - > It will be much easier to create solutions based on the products of a single brand.
  - > It will be much easier to create solutions based on the products of a single brand.

#### What is good for Schneider Electric is also good for our clients and collaborators!

- > The scope of this guide is limited to the ranges migrating last quarter of 2009. These ranges are Floor Standing, Control Desks, Thermal offer, Stainless Steel and Plastic Industrial Boxes.
- > El alcance de esta guía se limita a los gammas que migran el último trimestre de 2009. Estas gammas son Armarios, Pulpitos, Cajales, Armutos, e Horno que pertenecen a Cajales de plástico.



Customer needs  
des clients



Brand migration  
de marque



Schneider Electric  
Solutions  
Schneider Electric

#### How to migrate our products? migration?

The migration of our products will be carried out in two phases. The first phase is the migration of the products of the ranges mentioned in two phases:

#### Phase 1: new packaging

The first phase is the migration of the products of the ranges mentioned in two phases: the first phase is the migration of the products of the ranges mentioned in two phases.

#### Phase 2: new product

The second phase is the migration of the products of the ranges mentioned in two phases: the second phase is the migration of the products of the ranges mentioned in two phases.

- > The second phase is the migration of the products of the ranges mentioned in two phases: the second phase is the migration of the products of the ranges mentioned in two phases.

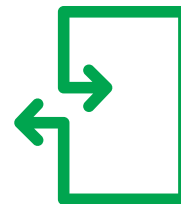




### Spacial SF

#### Esses produtos são projetados para atender às necessidades

Spacial SF é a solução ideal para instalações de baixa tensão em ambientes industriais e comerciais, oferecendo uma ampla variedade de opções de configuração e personalização. O produto é projetado para atender às necessidades de instalação em ambientes industriais e comerciais, oferecendo uma ampla variedade de opções de configuração e personalização. O produto é projetado para atender às necessidades de instalação em ambientes industriais e comerciais, oferecendo uma ampla variedade de opções de configuração e personalização.



accessibility



time



### Spacial SM

#### Esta solução compacta oferece a máxima segurança

Spacial SM é a solução compacta para instalações de baixa tensão em ambientes industriais e comerciais, oferecendo uma ampla variedade de opções de configuração e personalização. O produto é projetado para atender às necessidades de instalação em ambientes industriais e comerciais, oferecendo uma ampla variedade de opções de configuração e personalização.



efficiency



service

### Maximale modulariteit

Avec Spacial SM, puedes combinar las con paneles de puertos y de paneles en todas las posiciones de los cables y con cualquier tipo de cableado en cualquier configuración (U, I, L, etc.). (U, I, L, etc.).

### Optimal accessability

Al poder montar puertas laterales y traseras, podrás acceder al interior del armario, sin necesidad de bajar las puertas y abrir los cables. (U, I, L, etc.).

### Múltiples opciones de cableado

No te conformes con lo de siempre; con las nuevas entradas de cables por el techo y la nueva configuración de cables, tendrás más opciones de cableado para tu instalación. (U, I, L, etc.).

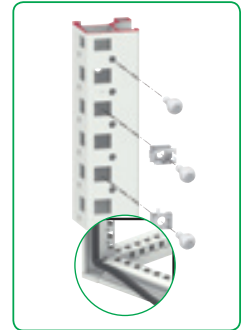


### Réduction du temps de montage

- Grâce aux panneaux avec vis imperdables.
- Grâce à une gamme de vis innovatives et de vis de fixation pour tous les accessoires qui se fixent sur la structure, les montants et les traverses, écrous non requis.
- Utilisant uniquement des vis et des écrous, les montants et les traverses, écrous non requis.
- Grâce aux nombreux accessoires qui facilitent l'installation et le câblage pour les applications suivantes: automobile, distribution électrique VDI, etc.

### L'assemblage est désormais plus facile

- La surface de l'emplacement du joint est plate et les éléments d'assemblage se fixent facilement de plus, vous pouvez assembler des enveloppes sans les déplacer de la palette.



### Esthétique au service de la fonctionnalité

- Les panneaux se fixent facilement à l'intérieur de la structure, ce qui permet de maintenir une esthétique unique et ne modifier pas ses dimensions nominales, ce qui vous permet d'optimiser l'espace d'installation et d'éviter les mauvaises surprises.

### Los envoltorios más robustos en el mercado...

Gracias a su innovador perfil, los armarios combinables Spacial SM pueden soportar cargas de hasta 500 kg. Si necesitas un armario compacto y listo para equipar, Spacial SM es la solución.

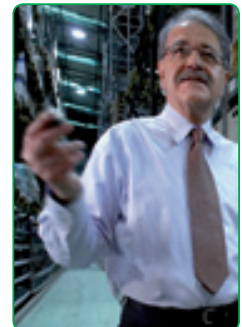


### ... qui vous rendent sûrs et satisfaits après 10 ans

Todos los Spacial SM se plasian en una vez plida, se pueden montar con un solo tornillo y se pueden desmontar fácilmente. El perfilado de la estructura y el sistema de protección de protección obtenida por el ensamblaje de dos células.

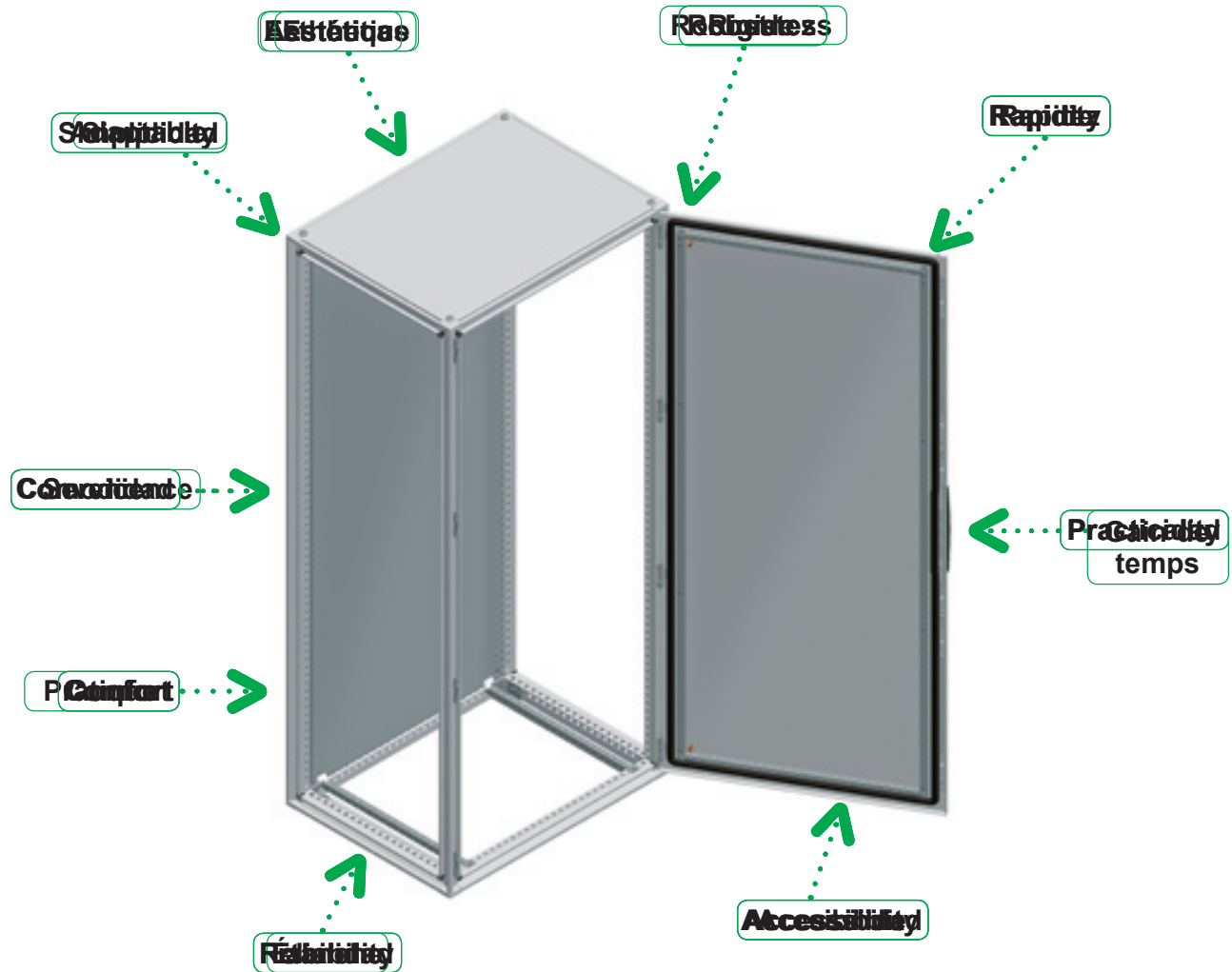
### Le service et la garantie d'un leader mondial

For Schneider Electric, being close to our customers is a priority. It is for this reason that we work constantly to propose the best support, the most efficient and innovative products, a more personalized service and more effective and innovative products.





# Serie de bañetas eléctricas modulares Rackovama



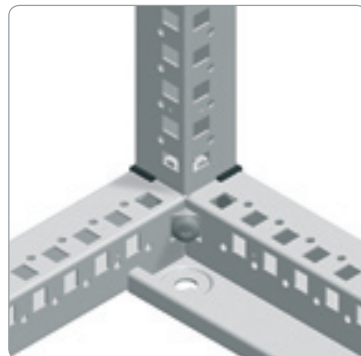
## Rigidité:

Boîtiers en acier inoxydable de profil galvanisé et en aluminium anodisé. Les montants verticaux sont en acier inoxydable et les montants horizontaux sont en aluminium anodisé. Les bañetas sont soudées aux montants et sont intégrées dans la structure du châssis. Les bañetas sont soudées aux montants et sont intégrées dans la structure du châssis.

- issus du même profil exclusif
- renforts soudés haut et bas.

Liaison cadre / montant :

- pièce acier fritté soudée avec grande précision.
- ossature 100% soudée sur demande.





# Serie de armarios eléctricos modulares

## Paravama

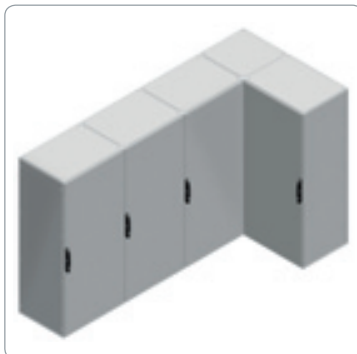
### Simplicidad:

El sistema de gestión de energía eléctrica es el más avanzado en el mundo de la electricidad, ofreciendo una gran flexibilidad en la instalación y en la configuración.

Aucuna restricción para realizar conjuntos en L, T, U ...

Portes y paneles intercambiables.

Implantación simplificada: la cota de l'ensemble = la suma de cotas nominales de cada célula.



### Semiofendida:

El sistema de gestión de energía eléctrica es el más avanzado en el mundo de la electricidad, ofreciendo una gran flexibilidad en la instalación y en la configuración.

Estándar de protección IP30, teintes RAL-AFNOR.

Découpes protegées.

Montage d'accessoires.

- Spécifique :

Étude technico-économique sur cahier des charges.



### Accessibilité:

El sistema de gestión de energía eléctrica es el más avanzado en el mundo de la electricidad, ofreciendo una gran flexibilidad en la instalación y en la configuración.

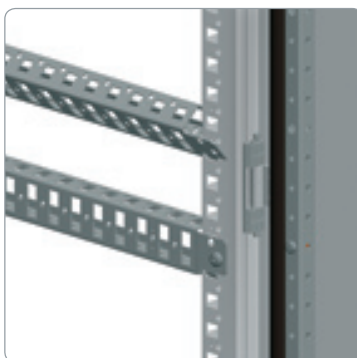
Quelles que soient les contraintes, l'accessibilité est parfaite.



### Rapidité:

El sistema de gestión de energía eléctrica es el más avanzado en el mundo de la electricidad, ofreciendo una gran flexibilidad en la instalación y en la configuración.

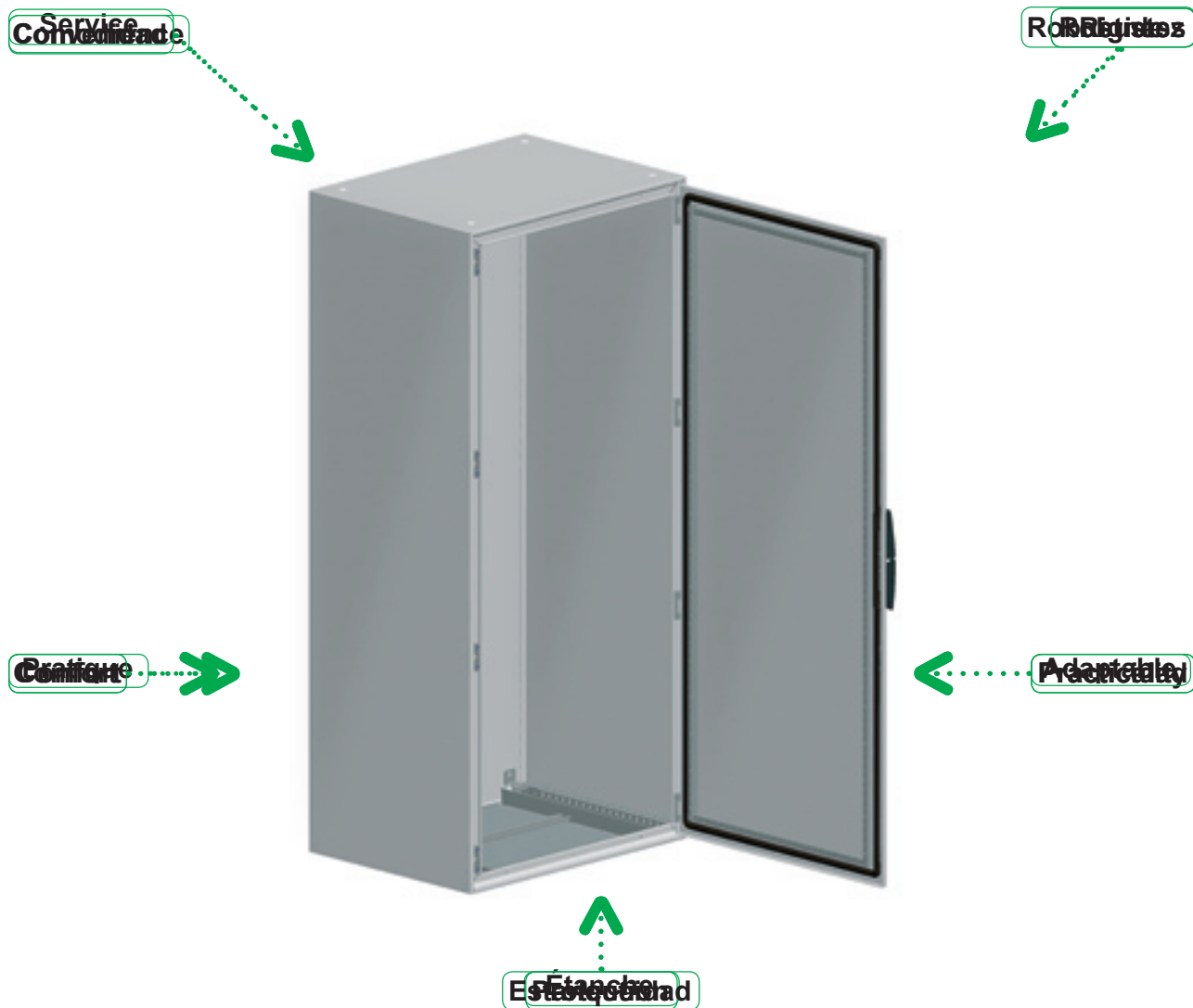
Installation rapide.







# Armarios metálicos los tipos Rígidos y blandos



### Rígidos:

Body made of a single piece of welded plate metal. Rigid and strong design for high resistance. las esquinas soldadas.









**Kit frontal de portes trappes avant et arrière**



Bléto de 800 à 1000 mm haut  
Accessoires de portes de 200 à 250 mm de hauteur

**Jeu de trappes latérales**

**Jeu de trappes latérales**



**Bléto complet**



En combinant les différents composants de base de la gamme Bléto, il est possible de créer une gamme de produits adaptés à vos besoins. Les différents composants de base de la gamme Bléto sont compatibles entre eux. La possibilité de positionner des trappes latérales qu'aux extrémités de l'ensemble de cellules.

**> Avantages :**

- Structure robuste.
- Structure solide.
- Le système de socle modulaire permet de réduire le nombre de références en stock.
- Le système de socle modulaire permet de réduire le nombre de références à stocker.

## Possibilités de montage des socles



**1 Les socles sont joints entre eux et se placent juste au contact.**

Les socles sont joints entre eux et se placent juste au contact. L'accès est possible directement en face avant.

**> Avantages :**

- Grande disponibilité de l'espace pour passer les câbles.
- Grande rigidité de l'ensemble de l'assemblage.
- Rigidité des socles renforcée.



**2 Les socles sont joints entre eux et se placent au-dessus du socle standard. Positionnée en haut contre le cadre inférieur, ou en bas au niveau du sol.**

**> Avantages :**

- Meilleure rigidité en profondeur de l'ensemble de l'assemblage pendant le transport.



**3 Les socles sont joints entre eux et se placent au-dessus du socle standard. Positionnée en haut contre le cadre inférieur, ou en bas au niveau du sol.**

**> Avantages :**

- Les socles sont joints entre eux et se placent au-dessus du socle standard. Positionnée en haut contre le cadre inférieur, ou en bas au niveau du sol.
- Ajuster la hauteur des socles selon les besoins : 300mm, 400 mm.





Dimensiones nominales (mm)			N.º de puertas	Spacial SF						
				Puerta ciega		Puerta transparente		Paneles laterales (fijación exterior)	Placa pasacables	
Altura	Anchura	Profundidad		Con placa de montaje	Sin placa de montaje	Sin placa de montaje			Ciega	1 entrada
1200	600	400	1	NSYSF12640P	NSYSF12640	-	NSY2SP124	NSYEC64	NSYEC641	-
1200	600	600	1	NSYSF12660P	NSYSF12660	-	NSY2SP126	NSYEC66	NSYEC661	NSYEC662
1200	800	300	1	-	-	-	-	-	-	-
1200	800	400	1	NSYSF12840P	NSYSF12840	-	NSY2SP124	NSYEC84	NSYEC841	-
1200	800	600	1	NSYSF12860P	NSYSF12860	-	NSY2SP126	NSYEC86	NSYEC861	NSYEC862
1200	1000	300	2	-	-	-	-	-	-	-
1200	1200	400	2	-	-	-	-	-	-	-
1400	600	300	1	-	-	-	-	-	-	-
1400	600	400	1	NSYSF14640P	NSYSF14640	-	NSY2SP144	NSYEC64	NSYEC641	-
1400	800	300	1	-	-	-	-	-	-	-
1400	800	400	1	NSYSF14840P	NSYSF14840	-	NSY2SP144	NSYEC84	NSYEC841	-
1400	1000	400	2	-	-	-	-	-	-	-
1400	1200	400	2	-	-	-	-	-	-	-
1600	600	300	1	-	-	-	-	-	-	-
1600	600	400	1	-	-	-	-	-	-	-
1600	600	600	1	NSYSF16660P	NSYSF16660	-	NSY2SP166	NSYEC66	NSYEC661	NSYEC662
1600	600	800	1	NSYSF16680P	NSYSF16680	-	NSY2SP168	NSYEC68	NSYEC681	NSYEC682
1600	800	300	1	-	-	-	-	-	-	-
1600	800	400	1	-	-	-	-	-	-	-
1600	800	600	1	NSYSF16860P	NSYSF16860	-	NSY2SP166	NSYEC86	NSYEC861	NSYEC862
1600	800	800	1	NSYSF16880P	NSYSF16880	-	NSY2SP168	NSYEC88	NSYEC881	NSYEC882
1600	1000	300	2	-	-	-	-	-	-	-
1600	1000	400	2	-	-	-	-	-	-	-
1600	1200	300	2	-	-	-	-	-	-	-
1600	1200	400	2	-	-	-	-	-	-	-
1800	400	400	1	-	NSYSF18440	-	NSY2SP184	NSYEC44	NSYEC441	-
1800	400	500	1	-	NSYSF18450	-	NSY2SP185	NSYEC45	NSYEC451	-
1800	400	600	1	-	NSYSF18460	-	NSY2SP186	NSYEC46	NSYEC461	NSYEC462
1800	600	300	1	-	-	-	-	-	-	-
1800	600	400	1	NSYSF18640P	NSYSF18640	NSYSF18640T	NSY2SP184	NSYEC64	NSYEC641	-
1800	600	500	1	NSYSF18650P	NSYSF18650	NSYSF18650T	NSY2SP185	NSYEC65	NSYEC651	-
1800	600	600	1	NSYSF18660P	NSYSF18660	-	NSY2SP186	NSYEC66	NSYEC661	NSYEC662
1800	600	800	1	-	-	NSYSF18680T	NSY2SP188	NSYEC68	NSYEC681	NSYEC682
1800	800	300	1	-	-	-	-	-	-	-
1800	800	400	1	NSYSF18840P	NSYSF18840	NSYSF18840T	NSY2SP184	NSYEC84	NSYEC841	-
1800	800	500	1	NSYSF18850P	NSYSF18850	NSYSF18850T	NSY2SP185	NSYEC85	NSYEC851	-
1800	800	600	1	NSYSF18860P	NSYSF18860	NSYSF18860T	NSY2SP186	NSYEC86	NSYEC861	NSYEC862
1800	800	600	2	NSYSF188602DP	NSYSF188602D	-	NSY2SP186	NSYEC86	NSYEC861	NSYEC862
1800	1000	400	1	NSYSF181040P	NSYSF181040	-	NSY2SP184	NSYEC104	NSYEC1041	-
1800	1000	400	2	NSYSF1810402DP	NSYSF1810402D	-	NSY2SP184	NSYEC104	NSYEC1041	-
1800	1000	500	1	NSYSF181050P	NSYSF181050	-	NSY2SP185	NSYEC105	NSYEC1051	-
1800	1000	500	2	-	-	-	-	-	-	-
1800	1000	600	1	NSYSF181060P	NSYSF181060	-	NSY2SP186	NSYEC106	NSYEC1061	NSYEC1062
1800	1000	600	2	NSYSF1810602DP	NSYSF1810602D	-	NSY2SP186	NSYEC106	NSYEC1061	NSYEC1062
1800	1200	400	2	NSYSF1812402DP	NSYSF1812402D	-	NSY2SP184	NSYEC124	NSYEC1241	-
1800	1200	500	2	NSYSF1812502DP	NSYSF1812502D	-	NSY2SP185	NSYEC125	NSYEC1251	-
1800	1200	600	2	NSYSF1812602DP	NSYSF1812602D	-	NSY2SP186	NSYEC126	NSYEC1261	NSYEC1262
1800	1600	400	2	-	-	-	-	-	-	-
1800	1600	500	2	-	-	-	-	-	-	-
2000	300	500	1	-	NSYSF20350	-	NSY2SP205	NSYEC35	NSYEC351	-
2000	300	600	1	-	NSYSF20360	-	NSY2SP206	NSYEC36	NSYEC361	-
2000	400	400	1	-	NSYSF20440	-	NSY2SP204	NSYEC44	NSYEC441	-
2000	400	500	1	-	NSYSF20450	-	NSY2SP205	NSYEC45	NSYEC451	-
2000	400	600	1	-	NSYSF20460	-	NSY2SP206	NSYEC46	NSYEC461	NSYEC462
2000	400	800	1	-	NSYSF20480	-	NSY2SP208	NSYEC48	NSYEC481	NSYEC482
2000	600	300	1	-	-	-	-	-	-	-
2000	600	400	1	NSYSF20640P	NSYSF20640	NSYSF20640T	NSY2SP204	NSYEC64	NSYEC641	-
2000	600	500	1	NSYSF20650P	NSYSF20650	NSYSF20650T	NSY2SP205	NSYEC65	NSYEC651	-
2000	600	600	1	NSYSF20660P	NSYSF20660	-	NSY2SP206	NSYEC66	NSYEC661	NSYEC662
2000	600	800	1	NSYSF20680P	NSYSF20680	-	NSY2SP208	NSYEC68	NSYEC681	NSYEC682
2000	800	300	1	-	-	-	-	-	-	-
2000	800	400	1	NSYSF20840P	NSYSF20840	NSYSF20840T	NSY2SP204	NSYEC84	NSYEC841	-
2000	800	500	1	NSYSF20850P	NSYSF20850	NSYSF20850T	NSY2SP205	NSYEC85	NSYEC851	-
2000	800	600	1	NSYSF20860P	NSYSF20860	NSYSF20860T	NSY2SP206	NSYEC86	NSYEC861	NSYEC862
2000	800	600	2	NSYSF208602DP	NSYSF208602D	-	NSY2SP206	NSYEC86	NSYEC861	NSYEC862
2000	800	800	1	NSYSF20880P	NSYSF20880	NSYSF20880T	NSY2SP208	NSYEC88	NSYEC881	NSYEC882
2000	1000	400	1	NSYSF201040P	NSYSF201040	NSYSF201040T	NSY2SP204	NSYEC104	NSYEC1041	-
2000	1000	400	2	NSYSF2010402DP	NSYSF2010402D	-	NSY2SP204	NSYEC104	NSYEC1041	-
2000	1000	500	1	NSYSF201050P	NSYSF201050	NSYSF201050T	NSY2SP205	NSYEC105	NSYEC1051	-
2000	1000	500	2	NSYSF2010502DP	NSYSF2010502D	-	NSY2SP205	NSYEC105	NSYEC1051	-
2000	1000	600	1	NSYSF201060P	NSYSF201060	NSYSF201060T	NSY2SP206	NSYEC106	NSYEC1061	NSYEC1062
2000	1000	600	2	NSYSF2010602DP	NSYSF2010602D	-	NSY2SP206	NSYEC106	NSYEC1061	NSYEC1062
2000	1000	800	1	NSYSF201080P	NSYSF201080	-	NSY2SP208	NSYEC108	NSYEC1081	NSYEC1082
2000	1200	400	2	NSYSF2012402DP	NSYSF2012402D	-	NSY2SP204	NSYEC124	NSYEC1241	-
2000	1200	500	2	NSYSF2012502DP	NSYSF2012502D	-	NSY2SP205	NSYEC125	NSYEC1251	-
2000	1200	600	2	NSYSF2012602DP	NSYSF2012602D	-	NSY2SP206	NSYEC126	NSYEC1261	NSYEC1262
2000	1200	800	2	NSYSF2012802DP	NSYSF2012802D	-	NSY2SP208	NSYEC128	NSYEC1281	NSYEC1282
2000	1600	400	2	NSYSF2016402DP	NSYSF2016402D	-	NSY2SP204	NSYEC164	NSYEC1641	-
2000	1600	500	2	NSYSF2016502DP	NSYSF2016502D	-	NSY2SP205	NSYEC165	NSYEC1651	-
2000	1600	600	2	NSYSF2016602DP	NSYSF2016602D	-	NSY2SP206	NSYEC166	NSYEC1661	NSYEC1662
2200	400	600	1	-	NSYSF22240	-	NSY2SP226	NSYEC46	NSYEC461	NSYEC462
2200	600	600	1	NSYSF22660P	NSYSF22660	-	NSY2SP226	NSYEC66	NSYEC661	NSYEC662
2200	600	800	1	NSYSF22680P	NSYSF22680	-	NSY2SP228	NSYEC68	NSYEC681	NSYEC682
2200	800	600	1	NSYSF22860P	NSYSF22860	-	NSY2SP226	NSYEC86	NSYEC861	NSYEC862
2200	800	800	1	NSYSF22880P	NSYSF22880	NSYSF22880T	NSY2SP228	NSYEC88	NSYEC881	NSYEC882
2200	1000	600	1	NSYSF221060P	NSYSF221060	-	NSY2SP226	NSYEC106	NSYEC1061	NSYEC1062
2200	1200	600	2	NSYSF2212602DP	NSYSF2212602D	-	NSY2SP226	NSYEC126	NSYEC1261	NSYEC1262
2200	1200	800	2	NSYSF2212802DP	NSYSF2212802D	-	NSY2SP228	NSYEC128	NSYEC1281	NSYEC1282

Spacial SM					Accesorios SF/SM				
Puerta ciega		Puerta transparente	Perfiles de adaptación vertical	Perfiles de adaptación horizontal	Placa de montaje	Zócalo altura 100 mm		Zócalo altura 200 mm	
Con placa de montaje	Sin placa de montaje	Sin placa de montaje				Kit frontal	Paneles laterales	Kit frontal	Paneles laterales
-	-	-	-	-	NSYMP126	NSYSPF6100	NSYSPS4100	NSYSPF6200	NSYSPS4200
-	-	-	-	-	NSYMP126	NSYSPF6100	NSYSPS6100	NSYSPF6200	NSYSPS6200
NSYSM12830P	NSYSM12830	-	NSYMSVR12	NSYSMHR8	NSYMP128	NSYSPF8100	NSYSPS3100	NSYSPF8200	NSYSPS3200
-	-	-	-	-	NSYMP128	NSYSPF8100	NSYSPS4100	NSYSPF8200	NSYSPS4200
-	-	-	-	-	NSYMP128	NSYSPF8100	NSYSPS6100	NSYSPF8200	NSYSPS6200
NSYSM1210302DP	NSYSM1210302D	-	NSYSMVR12	NSYSMHR10	NSYMP1210	NSYSPF10100	NSYSPS3100	NSYSPF10200	NSYSPS3200
NSYSM1212402DP	NSYSM1212402D	-	NSYSMVR12	NSYSMHR12	NSYMP1212	NSYSPF12100	NSYSPS4100	NSYSPF12200	NSYSPS4200
NSYSM14630P	NSYSM14630	-	NSYSMVR14	NSYSMHR6	NSYMP146	NSYSPF6100	NSYSPS3100	NSYSPF6200	NSYSPS3200
NSYSM14640P	NSYSM14640	-	NSYSMVR14	NSYSMHR6	NSYMP146	NSYSPF6100	NSYSPS4100	NSYSPF6200	NSYSPS4200
NSYSM14830P	NSYSM14830	-	NSYSMVR14	NSYSMHR8	NSYMP148	NSYSPF8100	NSYSPS3100	NSYSPF8200	NSYSPS3200
NSYSM14840P	NSYSM14840	NSYSM14840T	NSYSMVR14	NSYSMHR8	NSYMP148	NSYSPF8100	NSYSPS4100	NSYSPF8200	NSYSPS4200
NSYSM1410402DP	NSYSM1410402D	-	NSYSMVR14	NSYSMHR10	NSYMP1410	NSYSPF10100	NSYSPS4100	NSYSPF10200	NSYSPS4200
NSYSM1412402DP	NSYSM1412402D	-	NSYSMVR14	NSYSMHR12	NSYMP1412	NSYSPF12100	NSYSPS4100	NSYSPF12200	NSYSPS4200
NSYSM16630P	NSYSM16630	-	NSYSMVR16	NSYSMHR6	NSYMP166	NSYSPF6100	NSYSPS3100	NSYSPF6200	NSYSPS3200
NSYSM16640P	NSYSM16640	NSYSM16640T	NSYSMVR16	NSYSMHR6	NSYMP166	NSYSPF6100	NSYSPS4100	NSYSPF6200	NSYSPS4200
-	-	-	-	-	NSYMP166	NSYSPF6100	NSYSPS6100	NSYSPF6200	NSYSPS6200
-	-	-	-	-	NSYMP166	NSYSPF6100	NSYSPS8100	NSYSPF6200	NSYSPS8200
NSYSM16830P	NSYSM16830	NSYSM16830T	NSYSMVR16	NSYSMHR8	NSYMP168	NSYSPF8100	NSYSPS3100	NSYSPF8200	NSYSPS3200
NSYSM16840P	NSYSM16840	NSYSM16840T	NSYSMVR16	NSYSMHR8	NSYMP168	NSYSPF8100	NSYSPS4100	NSYSPF8200	NSYSPS4200
-	-	-	-	-	NSYMP168	NSYSPF8100	NSYSPS6100	NSYSPF8200	NSYSPS6200
-	-	-	-	-	NSYMP168	NSYSPF8100	NSYSPS8100	NSYSPF8200	NSYSPS8200
NSYSM1610302DP	NSYSM1610302D	-	NSYSMVR16	NSYSMHR10	NSYMP1610	NSYSPF10100	NSYSPS3100	-	-
NSYSM1610402DP	NSYSM1610402D	-	NSYSMVR16	NSYSMHR10	NSYMP1610	NSYSPF10100	NSYSPS4100	NSYSPF10200	NSYSPS4200
NSYSM1612302DP	NSYSM1612302D	-	NSYSMVR16	NSYSMHR12	NSYMP1612	NSYSPF12100	NSYSPS3100	NSYSPF12200	NSYSPS3200
NSYSM1612402DP	NSYSM1612402D	-	NSYSMVR16	NSYSMHR12	NSYMP1612	NSYSPF12100	NSYSPS4100	NSYSPF12200	NSYSPS4200
-	-	-	-	-	-	NSYSPF4100	NSYSPS4100	NSYSPF4200	NSYSPS4200
-	-	-	-	-	-	NSYSPF4100	NSYSPS5100	NSYSPF4200	NSYSPS5200
-	-	-	-	-	-	NSYSPF4100	NSYSPS6100	NSYSPF4200	NSYSPS6200
NSYSM18630P	NSYSM18630	-	NSYSMVR18	NSYSMHR6	NSYMP186	NSYSPF6100	NSYSPS3100	NSYSPF6200	NSYSPS3200
NSYSM18640P	NSYSM18640	NSYSM18640T	NSYSMVR18	NSYSMHR6	NSYMP186	NSYSPF6100	NSYSPS4100	NSYSPF6200	NSYSPS4200
NSYSM18650P	NSYSM18650	-	NSYSMVR18	NSYSMHR6	NSYMP186	NSYSPF6100	NSYSPS5100	NSYSPF6200	NSYSPS5200
-	-	-	-	-	NSYMP186	NSYSPF6100	NSYSPS6100	NSYSPF6200	NSYSPS6200
-	-	-	-	-	NSYMP186	NSYSPF6100	NSYSPS8100	NSYSPF6200	NSYSPS8200
NSYSM18830P	NSYSM18830	NSYSM18830T	NSYSMVR18	NSYSMHR8	NSYMP188	NSYSPF8100	NSYSPS3100	NSYSPF8200	NSYSPS3200
NSYSM18840P	NSYSM18840	NSYSM18840T	NSYSMVR18	NSYSMHR8	NSYMP188	NSYSPF8100	NSYSPS4100	NSYSPF8200	NSYSPS4200
NSYSM18850P	NSYSM18850	NSYSM18850T	NSYSMVR18	NSYSMHR8	NSYMP188	NSYSPF8100	NSYSPS5100	NSYSPF8200	NSYSPS5200
NSYSM18860P	NSYSM18860	-	NSYSMVR18	NSYSMHR8	NSYMP188	NSYSPF8100	NSYSPS6100	NSYSPF8200	NSYSPS6200
-	-	-	-	-	NSYMP188	NSYSPF8100	NSYSPS8100	NSYSPF8200	NSYSPS8200
NSYSM181040P	NSYSM181040	-	NSYSMVR18	NSYSMHR10	NSYMP1810	NSYSPF10100	NSYSPS4100	NSYSPF10200	NSYSPS4200
NSYSM1810402DP	NSYSM1810402D	-	NSYSMVR18	NSYSMHR10	NSYMP1810	NSYSPF10100	NSYSPS4100	NSYSPF10200	NSYSPS4200
-	-	-	-	-	NSYMP1810	NSYSPF10100	NSYSPS5100	NSYSPF10200	NSYSPS5200
NSYSM1810502DP	NSYSM1810502D	-	NSYSMVR18	NSYSMHR10	NSYMP1810	NSYSPF10100	NSYSPS5100	NSYSPF10200	NSYSPS5200
-	-	-	-	-	NSYMP1810	NSYSPF10100	NSYSPS6100	NSYSPF10200	NSYSPS6200
-	-	-	-	-	NSYMP1810	NSYSPF10100	NSYSPS8100	NSYSPF10200	NSYSPS8200
NSYSM1812402DP	NSYSM1812402D	-	NSYSMVR18	NSYSMHR12	NSYMP1812	NSYSPF12100	NSYSPS4100	NSYSPF12200	NSYSPS4200
NSYSM1812502DP	NSYSM1812502D	-	NSYSMVR18	NSYSMHR12	NSYMP1812	NSYSPF12100	NSYSPS5100	NSYSPF12200	NSYSPS5200
-	-	-	-	-	NSYMP1812	NSYSPF12100	NSYSPS6100	NSYSPF12200	NSYSPS6200
NSYSM1816402DP	NSYSM1816402D	-	NSYSMVR18	NSYSMHR16	NSYMP1816	NSYSPF16100	NSYSPS4100	NSYSPF16200	NSYSPS4200
NSYSM1816502DP	NSYSM1816502D	-	NSYSMVR18	NSYSMHR16	NSYMP1816	NSYSPF16100	NSYSPS5100	NSYSPF16200	NSYSPS5200
-	-	-	-	-	-	NSYSPF3100	NSYSPS5100	NSYSPF3200	NSYSPS5200
-	-	-	-	-	-	NSYSPF3100	NSYSPS6100	NSYSPF3200	NSYSPS6200
-	-	-	-	-	-	NSYSPF4100	NSYSPS4100	NSYSPF4200	NSYSPS4200
-	-	-	-	-	-	NSYSPF4100	NSYSPS5100	NSYSPF4200	NSYSPS5200
-	-	-	-	-	-	NSYSPF4100	NSYSPS6100	NSYSPF4200	NSYSPS6200
NSYSM20630P	NSYSM20630	-	NSYSMVR20	NSYSMHR6	NSYMP206	NSYSPF6100	NSYSPS3100	NSYSPF6200	NSYSPS3200
NSYSM20640P	NSYSM20640	NSYSM20640T	NSYSMVR20	NSYSMHR6	NSYMP206	NSYSPF6100	NSYSPS4100	NSYSPF6200	NSYSPS4200
NSYSM20650P	NSYSM20650	-	NSYSMVR20	NSYSMHR6	NSYMP206	NSYSPF6100	NSYSPS5100	NSYSPF6200	NSYSPS5200
-	-	-	-	-	NSYMP206	NSYSPF6100	NSYSPS6100	NSYSPF6200	NSYSPS6200
-	-	-	-	-	NSYMP206	NSYSPF6100	NSYSPS8100	NSYSPF6200	NSYSPS8200
NSYSM20830P	NSYSM20830	NSYSM20830T	NSYSMVR20	NSYSMHR8	NSYMP208	NSYSPF8100	NSYSPS3100	NSYSPF8200	NSYSPS3200
NSYSM20840P	NSYSM20840	NSYSM20840T	NSYSMVR20	NSYSMHR8	NSYMP208	NSYSPF8100	NSYSPS4100	NSYSPF8200	NSYSPS4200
NSYSM20850P	NSYSM20850	NSYSM20850T	NSYSMVR20	NSYSMHR8	NSYMP208	NSYSPF8100	NSYSPS5100	NSYSPF8200	NSYSPS5200
NSYSM20860P	NSYSM20860	NSYSM20860T	NSYSMVR20	NSYSMHR8	NSYMP208	NSYSPF8100	NSYSPS6100	NSYSPF8200	NSYSPS6200
-	-	-	-	-	NSYMP208	NSYSPF8100	NSYSPS8100	NSYSPF8200	NSYSPS8200
-	-	-	-	-	NSYMP2010	NSYSPF10100	NSYSPS4100	NSYSPF10200	NSYSPS4200
NSYSM2010402DP	NSYSM2010402D	-	NSYSMVR20	NSYSMHR10	NSYMP2010	NSYSPF10100	NSYSPS4100	NSYSPF10200	NSYSPS4200
-	-	-	-	-	NSYMP2010	NSYSPF10100	NSYSPS5100	NSYSPF10200	NSYSPS5200
NSYSM2010502DP	NSYSM2010502D	-	NSYSMVR20	NSYSMHR10	NSYMP2010	NSYSPF10100	NSYSPS5100	NSYSPF10200	NSYSPS5200
-	-	-	-	-	NSYMP2010	NSYSPF10100	NSYSPS6100	NSYSPF10200	NSYSPS6200
-	-	-	-	-	NSYMP2010	NSYSPF10100	NSYSPS8100	NSYSPF10200	NSYSPS8200
NSYSM2012402DP	NSYSM2012402D	-	NSYSMVR20	NSYSMHR12	NSYMP2012	NSYSPF12100	NSYSPS4100	NSYSPF12200	NSYSPS4200
NSYSM2012502DP	NSYSM2012502D	-	NSYSMVR20	NSYSMHR12	NSYMP2012	NSYSPF12100	NSYSPS5100	NSYSPF12200	NSYSPS5200
NSYSM2012602DP	NSYSM2012602D	-	NSYSMVR20	NSYSMHR12	NSYMP2012	NSYSPF12100	NSYSPS6100	NSYSPF12200	NSYSPS6200
-	-	-	-	-	NSYMP2012	NSYSPF12100	NSYSPS8100	NSYSPF12200	NSYSPS8200
NSYSM2016402DP	NSYSM2016402D	-	NSYSMVR20	NSYSMHR16	NSYMP2016	NSYSPF16100	NSYSPS4100	NSYSPF16200	NSYSPS4200
NSYSM2016502DP	NSYSM2016502D	-	NSYSMVR20	NSYSMHR16	NSYMP2016	NSYSPF16100	NSYSPS5100	NSYSPF16200	NSYSPS5200
NSYSM2016602DP	NSYSM2016602D	-	NSYSMVR20	NSYSMHR16	NSYMP2016	NSYSPF16100	NSYSPS6100	NSYSPF16200	NSYSPS6200
-	-	-	-	-	-	NSYSPF4100	NSYSPS6100	NSYSPF4200	NSYSPS6200
-	-	-	-	-	NSYMP226	NSYSPF6100	NSYSPS6100	NSYSPF6200	NSYSPS6200
-	-	-	-	-	NSYMP226	NSYSPF6100	NSYSPS8100	NSYSPF6200	NSYSPS8200
-	-	-	-	-	NSYMP228	NSYSPF8100	NSYSPS6100	NSYSPF8200	NSYSPS6200
-	-	-	-	-	NSYMP228	NSYSPF8100	NSYSPS8100	NSYSPF8200	NSYSPS8200
-	-	-	-	-	NSYMP2210	NSYSPF10100	NSYSPS6100	NSYSPF10200	NSYSPS6200
-	-	-	-	-	NSYMP2212	NSYSPF12100	NSYSPS6100	NSYSPF12200	NSYSPS6200
-	-	-	-	-	NSYMP2212	NSYSPF12100	NSYSPS8100	NSYSPF12200	NSYSPS8200

# Spacial SF / SM

## Travesaños

Dimensiones nominales (mm)	Universales	Rápidas	Universales	Rápidas	Universales	Rápidas
	40 mm (1 fila)		65 mm (2 filas)		90 mm (3 filas)	
300	NSYSUCR4030	-	NSYSUCR6530	-	NSYSUCR9030	-
400	NSYSUCR4040	NSYSQCR4040	NSYSUCR6540	NSYSQCR6540	NSYSUCR9040	NSYSQCR9040
500	NSYSUCR4050	NSYSQCR4050	NSYSUCR6550	NSYSQCR6550	NSYSUCR9050	NSYSQCR9050
600	NSYSUCR4060	NSYSQCR4060	NSYSUCR6560	NSYSQCR6560	NSYSUCR9060	NSYSQCR9060
800	NSYSUCR4080	NSYSQCR4080	NSYSUCR6580	NSYSQCR6580	NSYSUCR9080	NSYSQCR9080
1000	NSYSUCR40100	NSYSQCR40100	NSYSUCR65100	NSYSQCR65100	NSYSUCR90100	NSYSQCR90100
1200	NSYSUCR40120	NSYSQCR40120	NSYSUCR65120	NSYSQCR65120	NSYSUCR90120	NSYSQCR90120
1400	NSYSUCR40140	-	NSYSUCR65140	-	NSYSUCR90140	-
1600	NSYSUCR40160	-	NSYSUCR65160	-	NSYSUCR90160	-
1800	NSYSUCR40180	-	NSYSUCR65180	-	NSYSUCR90180	-
2000	NSYSUCR40200	-	NSYSUCR65200	-	NSYSUCR90200	-
2200	NSYSUCR40220	-	NSYSUCR65220	-	NSYSUCR90220	-

Ligeras	
Dimensiones nom. (mm)	Referencia
400	NSYSLCR40
500	NSYSLCR50
600	NSYSLCR60
800	NSYSLCR80
-	-
-	-
-	-
-	-
-	-

> Otras dimensiones de travesaños universales disponibles.

## Perfiles DIN

Dimensiones nominales (mm)	Simétricos				Asimétricos		Doble perfil	
	Anchura	Tipo	Referencia	Unidad de venta	Referencia	Unidad de venta	Referencia	Unidad de venta
6000	A	NSYSDR600	220	NSYADR600	220	NSYDPR600	220	
800	A	NSYSDR80	20	NSYADR80	20	NSYDPR80	20	
10000	A	NSYSDR1000	220	NSYADR1000	220	NSYDPR1000	220	
1200	A	NSYSDR120	20	NSYADR120	20	NSYDPR120	20	

> Ancho de 6000 mm en altura máxima de 3 metros.

## Montantes estándar y técnicos

Dimensiones nominales (mm)	Montantes estándar	Montantes técnicos
	Altura	
1200	-	NSYTVR12
1400	-	NSYTVR14
1600	-	NSYTVR16
1800	NSYVR18	NSYTVR18
2000	NSYVR20	NSYTVR20
2200	NSYVR22	NSYTVR22

## Elementos de fijación

Elemento de fijación		Unidad de venta	Referencia
	Tuerca enjaulada M6	50	NSYCNFM6
	Tuerca enjaulada M8	50	NSYCNFM8
	Tuerca extraíble M6	50	NSYCNM6
	Tuerca extraíble M8	50	NSYCNM8
	Tornillo M6 x 16 mm	100	NSYS12M6H
	Tornillo M6 x 18 mm	100	NSYS16M6H
	Tornillo M8 x 16 mm	50	NSYS16M8H
	Tornillo M8 x 18 mm	10	NSYS20M8H
	Tornillo Torx T30 M6 x 16 mm <sup>1</sup>	100	NSYST30M6
	Tornillo Torx T30 M6 x 18 mm <sup>1</sup>	100	NSYST40M8
	Tornillo autorroscante Torx T30 M6 x 12 mm <sup>1</sup>	100	NSYST30M6S

<sup>1</sup> Disponible en pedido.

## Cuadros de montaje

Referencia SF: NSYSFBK (estándar)  
Referencia SM: NSYSWBK

## Guías de fijación de cables

Dimensiones nominales (mm)	Referencia
Anchura	
600	NSYFCG60
800	NSYFCG80
1000	NSYFCG100
1200	NSYFCG120
1600	NSYFCG160

> Regulable en profundidad en pasos de 25 mm.

## Raíles para largos pesados

Dimensiones nominales (mm)	Referencia
Profundidad	
400	NSYHLCR40
500	NSYHLCR50
600	NSYHLCR60
800	NSYHLCR80

> Regulable lateralmente en pasos de 25 mm.

## Travesaños de fijación de cables

Dimensiones nominales (mm)	Referencia
Anchura	
600	NSYCFP60
800	NSYCFP80
1000	NSYCFP100
1200	2 x NSYCFP60
1600	2 x NSYCFP80

> Regulable en profundidad en pasos de 25 mm.

# Spacial SF / SM

## Sistema de cerrares

Maneta para insertos de forma y bombines cilindricos <sup>1</sup>	Maneta para insertos tipo DIN, KABA, ASSA	Maneta de doble inserto <sup>2</sup>	Bloqueo por candado	Kit CNOMO <sup>3</sup>
<b>NSYSFHS1</b>	<b>NSYSFHD2</b>	<b>NSYSFHD3</b>	<b>NSYBLKH123</b>	<b>NSYCNHO123</b>

- 1 Manetas suministradas con los sistemas de cerradura de tipo SF y SM. Se trata de bombines cilindricos con bombines de insertos de tipos suministrados.
- 2 Para ser montada en el sistema de cerradura de tipo SF y SM, debe ser utilizada con el kit de cerradura de tipo NSYFABBYLADP.
- 3 Sistema de bloqueo por candado que se debe utilizar en el sistema de cerradura de tipo SF y SM en las partes de cierre de la puerta.

## Elementos de bloqueo plano

Modelos	Referencia
Inserto cuadrado de 2 mm	<b>NSYSFLOCK24</b>
Inserto triángulo 8 mm	<b>NSYSFLOCKT8</b>
Inserto triángulo 7 mm	<b>NSYSFLOCKT7</b>
Inserto triángulo 6,5 mm	<b>NSYSFLOCKT6</b>
Inserto cuadrado de 8 mm	<b>NSYSFLOCKSG8</b>
Inserto cuadrado 8 mm	<b>NSYSFLOCKS8</b>
Inserto cuadrado 7 mm	<b>NSYSFLOCKS7</b>
Inserto cuadrado 6 mm	<b>NSYSFLOCKS6</b>
Inserto doble barra 5 mm	<b>NSYSFLOCKDB5</b>

## Sistema de colocación

SF			
Cáncamos (M12)	Escuadras	Barra (longitud mm)	
		<b>NSYSFTB16</b>	1600
<b>NSYSFEB</b>	<b>NSYSFELB</b>	<b>NSYSFTB18</b>	1800
-	-	<b>NSYSFTB24</b>	2400

SM	
Cáncamos (M12)	
<b>NSYSMEB</b>	

### > Nota importante:

Los ejes de los sistemas de cerradura deben ser instalados en la parte superior de la puerta, ya que es el punto de apoyo para el transporte.

## Accesorios de puerta

### El origen de 80°



Referencia: **NSYSFHE80**

### Batiente de aluminio de puerta



Referencia: **NSYSIDRC**

## Porta interior

Dimensiones nominales (mm)		Referencia
Altura	Anchura	
1600	600	<b>NSYID166</b>
	800	<b>NSYID168</b>
1800	600	<b>NSYID186</b>
	800	<b>NSYID188</b>
	1000	<b>NSYID1810</b>
2000	600	<b>NSYID206</b>
	800	<b>NSYID208</b>
	1000	<b>NSYID2010</b>
2200	600	<b>NSYID226</b>
	800	<b>NSYID228</b>



### Divisor de puerta



Referencia SF: **NSYIDCM20**

Referencia SM: **NSYIDCM20**

- > El divisor de puerta debe ser instalado en la parte superior de la puerta.
- > Operar el divisor de puerta a 230 V.

## Porta exterior

Dimensiones nominales (mm)		Referencia
Altura	Profundidad	
1200	600	<b>NSYSFD126</b>
	800	<b>NSYSFD128</b>
1400	600	<b>NSYSFD146</b>
	800	<b>NSYSFD148</b>
1600	600	<b>NSYSFD166</b>
	800	<b>NSYSFD168</b>
1800	400	<b>NSYSFD184</b>
	500	<b>NSYSFD185</b>
	600	<b>NSYSFD186</b>
1800	800	<b>NSYSFD188</b>
	400	<b>NSYSFD204</b>
	500	<b>NSYSFD205</b>
2000	600	<b>NSYSFD206</b>
	800	<b>NSYSFD208</b>
	400	<b>NSYSFD224</b>
2200	500	<b>NSYSFD225</b>
	600	<b>NSYSFD226</b>
	800	<b>NSYSFD228</b>



## Divisor de puerta

Dimensiones nominales anchura (mm)	Traviesa de puerta	Traviesa guiacables en puerta
	400	<b>NSYSDCR4</b>
500	<b>NSYSDCR5</b>	<b>NSYSDGCR5</b>
600	<b>NSYSDCR6</b>	<b>NSYSDGCR6</b>
800	<b>NSYSDCR8</b>	<b>NSYSDGCR8</b>
1000	<b>NSYSDCR10</b>	<b>NSYSDGCR10</b>

## Retenidos de puerta

	SF	SM
Retenedor de puerta, ángulo de apertura 90°	<b>NSYSFMDR</b>	<b>NSYSMDR</b>
Retenedor neumático, apertura 120°	<b>NSYSFNDR</b>	<b>NSYSMNR</b>





Móvil con escritorio de aluminio anodado



Móvil con escritorio posterior desmontable



Móvil con escritorio con consola de mando

### Móvil con escritorio

### 3 versiones para diferentes necesidades

#### Características principales

El pupitre está equipado con:

- El panel de mando puede ser montado en el escritorio o en la parte trasera del módulo de mando.
- El ancho del panel de mando es ajustable y partes regulables.
- El pupitre puede ser montado en el escritorio o en la parte trasera del módulo de mando.
- El pupitre puede ser montado en el escritorio o en la parte trasera del módulo de mando.
- El pupitre puede ser montado en el escritorio o en la parte trasera del módulo de mando.
- El pupitre puede ser montado en el escritorio o en la parte trasera del módulo de mando.
- El pupitre puede ser montado en el escritorio o en la parte trasera del módulo de mando.
- El pupitre puede ser montado en el escritorio o en la parte trasera del módulo de mando.

#### Especificaciones técnicas

Control eléctrico en el escritorio o en la parte trasera del módulo de mando con 25 o 26 módulos de mando en el escritorio o en la parte trasera del módulo de mando.

- Pupitre con panel de mando en el escritorio o en la parte trasera del módulo de mando.
- Pupitre con panel de mando en el escritorio o en la parte trasera del módulo de mando.
- Pupitre con panel de mando en el escritorio o en la parte trasera del módulo de mando.
- Pupitre con panel de mando en el escritorio o en la parte trasera del módulo de mando.
- Pupitre con panel de mando en el escritorio o en la parte trasera del módulo de mando.
- Pupitre con panel de mando en el escritorio o en la parte trasera del módulo de mando.
- Pupitre con panel de mando en el escritorio o en la parte trasera del módulo de mando.
- Pupitre con panel de mando en el escritorio o en la parte trasera del módulo de mando.
- Pupitre con panel de mando en el escritorio o en la parte trasera del módulo de mando.
- Pupitre con panel de mando en el escritorio o en la parte trasera del módulo de mando.

#### Specifications for mobile control desk with removable rear panel

Two versions available: with or without mounting plate.

- Accessible from the front and rear.
- This console is characterized by having access from the rear panel.

#### Specifications for mobile control desk with console and door

Two versions available: with or without mounting plate.

- Two versions available: with or without mounting plate.
- Two versions available: with or without mounting plate.
- Two versions available: with or without mounting plate.
- Two versions available: with or without mounting plate.
- Two versions available: with or without mounting plate.
- Two versions available: with or without mounting plate.
- Two versions available: with or without mounting plate.
- Two versions available: with or without mounting plate.
- Two versions available: with or without mounting plate.
- Two versions available: with or without mounting plate.





Con placa de montaje

Sin placa de montaje

### Equipos de alta potencia con puerta frontal desmontable

Dimensiones (mm)			Número de puertas	Referencia pupitre	
Anchura (B)	Altura	Profundidad		Con placa de montaje	Sin placa de montaje
60000	100000	46666	1 1	<b>NSYS06P</b>	<b>NSYS06</b>
80000	100000	46666	1 1	<b>NSYS08P</b>	<b>NSYS08</b>
100000	100000	46666	2 2	<b>NSYS10P</b>	<b>NSYS10</b>
120000	100000	46666	2 2	<b>NSYS12P</b>	<b>NSYS12</b>



Con placa de montaje

Sin placa de montaje

### Equipos de alta potencia con puerta posterior desmontable

Dimensiones (mm)			Número de puertas	Referencia pupitre	
Anchura (B)	Altura	Profundidad		Con placa de montaje	Sin placa de montaje
60000	100000	597597	1 1	<b>NSYS06RP</b>	<b>NSYS06R</b>
80000	100000	597597	1 1	<b>NSYS08RP</b>	<b>NSYS08R</b>
100000	100000	597597	2 2	<b>NSYS10RP</b>	<b>NSYS10R</b>
120000	100000	597597	2 2	<b>NSYS12RP</b>	<b>NSYS12R</b>

\* Las dimensiones de los equipos se refieren a los modelos de referencia.



### Consolas para equipos de alta potencia RAL 7035 steel

Consola (mm)		Referencia
Anchura (B)	Profundidad	
400	200	<b>NSYSDC42</b>
400	300	<b>NSYSDC43</b>
600	200	<b>NSYSDC62</b>
600	300	<b>NSYSDC63</b>

\* Las dimensiones de los equipos se refieren a los modelos de referencia.



### Placas de tapa trasera

Anchura tapa obturadora (mm)	Referencia RAL 7035
200	<b>NSYRP2</b>
400	<b>NSYRP4</b>
600	<b>NSYRP6</b>
800	<b>NSYRP8</b>

\* Las dimensiones de los equipos se refieren a los modelos de referencia.



### Equipos de alta potencia RAL 7035 RAL 7035 steel

Pupitre con consola frontal (mm)			Referencia pupitre	
Anchura (B)	Altura	Profundidad	Con placa de montaje	Sin placa de montaje
800	1400	845	<b>NSYSDF88</b>	<b>NSYSDF88P</b>
1000	1400	845	<b>NSYSDF108</b>	<b>NSYSDF108P</b>
1200	1400	845	<b>NSYSDF128</b>	<b>NSYSDF128P</b>
1600	1400	845	<b>NSYSDF168</b>	<b>NSYSDF168P</b>
800	1400	1045	<b>NSYSDF810</b>	<b>NSYSDF810P</b>
1000	1400	1045	<b>NSYSDF1010</b>	<b>NSYSDF1010P</b>
1200	1400	1045	<b>NSYSDF1210</b>	<b>NSYSDF1210P</b>
1600	1400	1045	<b>NSYSDF1610</b>	<b>NSYSDF1610P</b>

# Accessories and composition

## Accessoires et composition

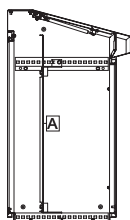
2



### Bords

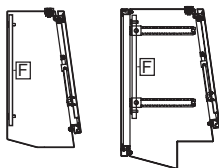
Nevealed in this document are the panels for the Spacial SD system. For additional information on the products, please visit the website [www.schneider-electric.com](http://www.schneider-electric.com)

Dimensiones nominales (mm)		Referencia zócalo frontal (mm)		Referencia paneles laterales zócalo para pupitres (mm)	
Anchura	Profundidad	100	200	100	200
600	400	NSYSPF6100	NSYSPF6200	NSYSPS4100SD	NSYSPS4200SD
600	500	NSYSPF6100	NSYSPF6200	NSYSPS5100SD	NSYSPS5200SD
800	400	NSYSPF8100	NSYSPF8200	NSYSPS4100SD	NSYSPS4200SD
800	500	NSYSPF8100	NSYSPF8200	NSYSPS5100SD	NSYSPS5200SD
800	600	NSYSPF8100	NSYSPF8200	NSYSPS6100SD	NSYSPS6200SD
1100	400	NSYSPF10100	NSYSPF10200	NSYSPS4100SD	NSYSPS4200SD
1100	500	NSYSPF10100	NSYSPF10200	NSYSPS5100SD	NSYSPS5200SD
1100	600	NSYSPF10100	NSYSPF10200	NSYSPS6100SD	NSYSPS6200SD
1120	400	NSYSPF12100	NSYSPF12200	NSYSPS4100SD	NSYSPS4200SD
1120	500	NSYSPF12100	NSYSPF12200	NSYSPS5100SD	NSYSPS5200SD
1120	600	NSYSPF12100	NSYSPF12200	NSYSPS6100SD	NSYSPS6200SD
1160	400	NSYSPF16100	NSYSPF16200	NSYSPS4100SD	NSYSPS4200SD
1160	600	NSYSPF16100	NSYSPF16200	NSYSPS6100SD	NSYSPS6200SD



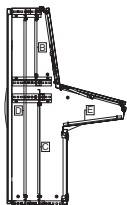
### Plaque pour pupitres (A) console frontale (A)

Pupitre anchura (mm)	Referencia
600	NSYPMP8560
800	NSYPMP8580
1000	NSYPMP85100
1200	NSYPMP85120



### Plaque pour les parois latérales (F) (F)

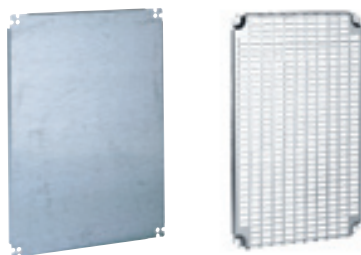
Consola Anch. (mm)	Ciega	Microperforada	Telequick
400	NSYMM44	NSYMF44	NSYMR44
600	NSYMM64	NSYMF64	NSYMR64



### Plaque pour les pupitres avec dossier et console

#### Châssis pour pupitres avec dossier et console

Pupitre anchura (mm)	Châssis plein Placa de montaje			
	Pos (B)	Pos (C)	Pos (D)	Pos (E)
1000	NSYPMP45100	NSYPMP85100	NSYMP1410	NSYSPMP40100
1200	NSYPMP45120	NSYPMP85120	NSYMP1412	NSYSPMP40120
1600	NSYPMP45160	NSYPMP85160		NSYSPMP40160



Pupitre anchura (mm)	Châssis Téléquick Placa de montaje Telequick		
	Pos (A) & Pos (C)	Pos (B)	Pos (D)
800	NSYTMP6760	NSYTMP42800	2x NSYTMP60900
1000	NSYTMP67900	NSYTMP42100	2x NSYTMP60100
1200	NSYTMP67100	NSYTMP42120	2x NSYTMP60120
1200	NSYTMP67120		



## Barras de fijación y fijación de fijación

Para pupitres con profundidad de consola (mm)	Referencia
400	<b>NSYMPB4SD</b>
600	<b>NSYMPB6SD</b>



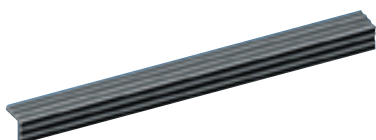
## Montaje de rieles

Para altura de pupitre (mm)	Entrecentros (mm)	Referencia
11000	650	<b>NSYTVR10</b>
11400	11250	<b>NSYTVR14</b>



## Retenidos neumáticos

Carga máxima por retenedor (kg)	Referencia retenedor
24	<b>NSYPLS24</b>
29	<b>NSYPLS30</b>



## Reposapies

Altura pupitre (mm)	Referencia
600	<b>NSYDL6</b>
800	<b>NSYDL8</b>
1000	<b>NSYDL10</b>
1200	<b>NSYDL12</b>
1600	<b>NSYDL16</b>



## Soportes para PC o PC

Para anchura (mm)	Referencia
800	<b>NSYPCS8</b>
1000	<b>NSYPCS10</b>
1000	<b>NSYPCS12</b>
1200	<b>NSYPCS16</b>





# Stabilizadores de aislamiento de aluminio inoxidable enclosures en acero inoxidable



3

Dimensiones exteriores (mm)			N.º de puertas	Inox 304L		Inox 316L	ATEX 304L	Tejadillo
Altura	Anchura	Profundidad		Puerta ciega	Puerta transparente*	Puerta ciega	Puerta ciega	Inox 304L**
300	200	150	1	NSYS3X3215	-	NSYS3X3215H	NSYS3XEX3215	NSYTX2015
300	250	150	1	NSYS3X302515	-	NSYS3X302515H		NSYTX2515
300	300	150	1	NSYS3X3315	-	NSYS3X3315H		NSYTX3015
400	300	150	1	NSYS3X4315	-	NSYS3X4315H		NSYTX3015
400	300	200	1	NSYS3X4320	NSYS3X4320T	NSYS3X4320H	NSYS3XEX4320	NSYTX3020
400	400	200	1	NSYS3X4420	-	NSYS3X4420H		NSYTX4020
400	600	200	1	NSYS3X4620	-	NSYS3X4620H		NSYTX6020
500	400	200	1	NSYS3X5420	NSYS3X5420T	NSYS3X5420H	NSYS3XEX5420	NSYTX4020
600	400	200	1	NSYS3X6420	NSYS3X6420T	NSYS3X6420H	NSYS3XEX6420	NSYTX4020
600	600	250	1	NSYS3X6625	-	NSYS3X6625H		NSYTX6025
700	500	250	1	NSYS3X7525	NSYS3X7525T	NSYS3X7525H	NSYS3XEX7525	NSYTX5025
800	600	250	1	NSYS3X8625	NSYS3X8625T	NSYS3X8625H	NSYS3XEX8625	NSYTX6025
800	800	300	1	NSYS3X8830	-	NSYS3X8830H		NSYTX8030
1000	800	300	1	NSYS3X10830	NSYS3X10830T	NSYS3X10830H	NSYS3XEX10830	NSYTX8030
1000	1000	300	2	NSYS3X101030	-	NSYS3X101030H		NSYTX10030
1200	800	300	1	NSYS3X12830	-	NSYS3X12830H		NSYTX8030
1200	1000	300	2	NSYS3X121030	-	NSYS3X121030H		NSYTX10030

\* La puerta transparente se instala desde el interior.  
\*\* Montaje recomendado en condiciones de alta humedad.



## Puntos de fijación mural

- Sección de fijación de 30 mm para el montaje en pared de 30 mm a 316L.
- Montaje de fijación de 30 mm para el montaje en pared de 30 mm.
- Fijación de la puerta exterior.
- Carga máxima horizontal de 180 kg y máxima de 350 kg en posición vertical.

Tipo de acero inoxidable	Referencia
304	NSYPFCX
316L	NSYPFC2X



Descripción	Material	Referencia
Standard de fijación de 30 mm	304 / 316L	NSYSTDNCSX
Barra de aluminio (interchange)	Aluminio	NSYSTDCSX
Recubrimiento de aluminio (3mm)	Aluminio cromado	NSYSTDCXH
Barra de aluminio de 3 mm	100% Aluminio	NSYSTDCSXH
Barra de aluminio de 3 mm	100% Aluminio	NSYTC3CSX
Manija de aluminio de 7 mm	100% Aluminio	NSYTC0CSX
Manija de aluminio de 6 mm	100% Aluminio	NSYTC1CSX
Cierre mediante maneta 405	Poliamida	NSYCL405CSX
Cierre mediante maneta 405	Poliamida	NSYCL405CSX



Para más detalles sobre los  
accesorios, consulte el catálogo  
de accesorios de fijación (S3D o CRN).



# Stainless steel enclosure Fluorinated enclosures Presentación

3



## Características técnicas

Este armario posee una cubierta especialmente diseñada para resistir altas temperaturas food para diferentes aplicaciones, como la industria farmacéutica y química, y también en entornos de alta presión y alta temperatura. El material utilizado es el acero inoxidable 316L, con un acabado pulido Scotch-Brite®.

- Armario con cubierta de acero inoxidable pulido Scotch-Brite® con un acabado de 6 µm.
- Material de construcción con 3000 horas de resistencia a la corrosión por sal.
- Disponibles en diferentes materiales distintos con acabado pulido Scotch-Brite®:
  - Acero inoxidable 316L.
  - Aluminio anodizado.
  - Pintado en polvo.
- Resistencia mecánica: 11, 22, 33, 44, 55, 66, 77, 88, 99, 110, 121, 132, 143, 154, 165, 176, 187, 198, 209, 220, 231, 242, 253, 264, 275, 286, 297, 308, 319, 330, 341, 352, 363, 374, 385, 396, 407, 418, 429, 440, 451, 462, 473, 484, 495, 506, 517, 528, 539, 550, 561, 572, 583, 594, 605, 616, 627, 638, 649, 660, 671, 682, 693, 704, 715, 726, 737, 748, 759, 770, 781, 792, 803, 814, 825, 836, 847, 858, 869, 880, 891, 902, 913, 924, 935, 946, 957, 968, 979, 990, 1001, 1012, 1023, 1034, 1045, 1056, 1067, 1078, 1089, 1100, 1111, 1122, 1133, 1144, 1155, 1166, 1177, 1188, 1199, 1210, 1221, 1232, 1243, 1254, 1265, 1276, 1287, 1298, 1309, 1320, 1331, 1342, 1353, 1364, 1375, 1386, 1397, 1408, 1419, 1430, 1441, 1452, 1463, 1474, 1485, 1496, 1507, 1518, 1529, 1540, 1551, 1562, 1573, 1584, 1595, 1606, 1617, 1628, 1639, 1650, 1661, 1672, 1683, 1694, 1705, 1716, 1727, 1738, 1749, 1760, 1771, 1782, 1793, 1804, 1815, 1826, 1837, 1848, 1859, 1870, 1881, 1892, 1903, 1914, 1925, 1936, 1947, 1958, 1969, 1980, 1991, 2002, 2013, 2024, 2035, 2046, 2057, 2068, 2079, 2090, 2101, 2112, 2123, 2134, 2145, 2156, 2167, 2178, 2189, 2200, 2211, 2222, 2233, 2244, 2255, 2266, 2277, 2288, 2299, 2310, 2321, 2332, 2343, 2354, 2365, 2376, 2387, 2398, 2409, 2420, 2431, 2442, 2453, 2464, 2475, 2486, 2497, 2508, 2519, 2530, 2541, 2552, 2563, 2574, 2585, 2596, 2607, 2618, 2629, 2640, 2651, 2662, 2673, 2684, 2695, 2706, 2717, 2728, 2739, 2750, 2761, 2772, 2783, 2794, 2805, 2816, 2827, 2838, 2849, 2860, 2871, 2882, 2893, 2904, 2915, 2926, 2937, 2948, 2959, 2970, 2981, 2992, 3003, 3014, 3025, 3036, 3047, 3058, 3069, 3080, 3091, 3102, 3113, 3124, 3135, 3146, 3157, 3168, 3179, 3190, 3201, 3212, 3223, 3234, 3245, 3256, 3267, 3278, 3289, 3300, 3311, 3322, 3333, 3344, 3355, 3366, 3377, 3388, 3399, 3410, 3421, 3432, 3443, 3454, 3465, 3476, 3487, 3498, 3509, 3520, 3531, 3542, 3553, 3564, 3575, 3586, 3597, 3608, 3619, 3630, 3641, 3652, 3663, 3674, 3685, 3696, 3707, 3718, 3729, 3740, 3751, 3762, 3773, 3784, 3795, 3806, 3817, 3828, 3839, 3850, 3861, 3872, 3883, 3894, 3905, 3916, 3927, 3938, 3949, 3960, 3971, 3982, 3993, 4004, 4015, 4026, 4037, 4048, 4059, 4070, 4081, 4092, 4103, 4114, 4125, 4136, 4147, 4158, 4169, 4180, 4191, 4202, 4213, 4224, 4235, 4246, 4257, 4268, 4279, 4290, 4301, 4312, 4323, 4334, 4345, 4356, 4367, 4378, 4389, 4400, 4411, 4422, 4433, 4444, 4455, 4466, 4477, 4488, 4499, 4510, 4521, 4532, 4543, 4554, 4565, 4576, 4587, 4598, 4609, 4620, 4631, 4642, 4653, 4664, 4675, 4686, 4697, 4708, 4719, 4730, 4741, 4752, 4763, 4774, 4785, 4796, 4807, 4818, 4829, 4840, 4851, 4862, 4873, 4884, 4895, 4906, 4917, 4928, 4939, 4950, 4961, 4972, 4983, 4994, 5005, 5016, 5027, 5038, 5049, 5060, 5071, 5082, 5093, 5104, 5115, 5126, 5137, 5148, 5159, 5170, 5181, 5192, 5203, 5214, 5225, 5236, 5247, 5258, 5269, 5280, 5291, 5302, 5313, 5324, 5335, 5346, 5357, 5368, 5379, 5390, 5401, 5412, 5423, 5434, 5445, 5456, 5467, 5478, 5489, 5500, 5511, 5522, 5533, 5544, 5555, 5566, 5577, 5588, 5599, 5610, 5621, 5632, 5643, 5654, 5665, 5676, 5687, 5698, 5709, 5720, 5731, 5742, 5753, 5764, 5775, 5786, 5797, 5808, 5819, 5830, 5841, 5852, 5863, 5874, 5885, 5896, 5907, 5918, 5929, 5940, 5951, 5962, 5973, 5984, 5995, 6006, 6017, 6028, 6039, 6050, 6061, 6072, 6083, 6094, 6105, 6116, 6127, 6138, 6149, 6160, 6171, 6182, 6193, 6204, 6215, 6226, 6237, 6248, 6259, 6270, 6281, 6292, 6303, 6314, 6325, 6336, 6347, 6358, 6369, 6380, 6391, 6402, 6413, 6424, 6435, 6446, 6457, 6468, 6479, 6490, 6501, 6512, 6523, 6534, 6545, 6556, 6567, 6578, 6589, 6600, 6611, 6622, 6633, 6644, 6655, 6666, 6677, 6688, 6699, 6710, 6721, 6732, 6743, 6754, 6765, 6776, 6787, 6798, 6809, 6820, 6831, 6842, 6853, 6864, 6875, 6886, 6897, 6908, 6919, 6930, 6941, 6952, 6963, 6974, 6985, 6996, 7007, 7018, 7029, 7040, 7051, 7062, 7073, 7084, 7095, 7106, 7117, 7128, 7139, 7150, 7161, 7172, 7183, 7194, 7205, 7216, 7227, 7238, 7249, 7260, 7271, 7282, 7293, 7304, 7315, 7326, 7337, 7348, 7359, 7370, 7381, 7392, 7403, 7414, 7425, 7436, 7447, 7458, 7469, 7480, 7491, 7502, 7513, 7524, 7535, 7546, 7557, 7568, 7579, 7590, 7601, 7612, 7623, 7634, 7645, 7656, 7667, 7678, 7689, 7700, 7711, 7722, 7733, 7744, 7755, 7766, 7777, 7788, 7799, 7810, 7821, 7832, 7843, 7854, 7865, 7876, 7887, 7898, 7909, 7920, 7931, 7942, 7953, 7964, 7975, 7986, 7997, 8008, 8019, 8030, 8041, 8052, 8063, 8074, 8085, 8096, 8107, 8118, 8129, 8140, 8151, 8162, 8173, 8184, 8195, 8206, 8217, 8228, 8239, 8250, 8261, 8272, 8283, 8294, 8305, 8316, 8327, 8338, 8349, 8360, 8371, 8382, 8393, 8404, 8415, 8426, 8437, 8448, 8459, 8470, 8481, 8492, 8503, 8514, 8525, 8536, 8547, 8558, 8569, 8580, 8591, 8602, 8613, 8624, 8635, 8646, 8657, 8668, 8679, 8690, 8701, 8712, 8723, 8734, 8745, 8756, 8767, 8778, 8789, 8800, 8811, 8822, 8833, 8844, 8855, 8866, 8877, 8888, 8899, 8910, 8921, 8932, 8943, 8954, 8965, 8976, 8987, 8998, 9009, 9020, 9031, 9042, 9053, 9064, 9075, 9086, 9097, 9108, 9119, 9130, 9141, 9152, 9163, 9174, 9185, 9196, 9207, 9218, 9229, 9240, 9251, 9262, 9273, 9284, 9295, 9306, 9317, 9328, 9339, 9350, 9361, 9372, 9383, 9394, 9405, 9416, 9427, 9438, 9449, 9460, 9471, 9482, 9493, 9504, 9515, 9526, 9537, 9548, 9559, 9570, 9581, 9592, 9603, 9614, 9625, 9636, 9647, 9658, 9669, 9680, 9691, 9702, 9713, 9724, 9735, 9746, 9757, 9768, 9779, 9790, 9801, 9812, 9823, 9834, 9845, 9856, 9867, 9878, 9889, 9900, 9911, 9922, 9933, 9944, 9955, 9966, 9977, 9988, 9999, 10000.



Configurado



Específica



Dimensiones exteriores (mm)			Número de puertas delanteras	Referencia del armario Acero inoxidable 304L / 316L*	Zócalo de acero inoxidable 316L pulido altura 100 mm (1)		Zócalo de acero inoxidable 316L pulido altura 200 mm (1)		Tejadillo
Altura	Anchura	Profundidad			Frontal + esquina	Lateral	Frontal + esquina	Lateral	
1400	1000	3000	2	2 NSY S NSY8M064 1050	NSY8M100H	NSY8M100H	NSY8M100H	2 x NSYSPXS100H	NSYSCK100B0
1600	800	4000	1	1 NSY S NSY6M016 848	NSY6M100H	NSY6M100H	NSY6M100H	2 x NSYSPXS4100H	NSYSCK80040
1800	600	4000	1	1 NSY S NSY6M018 848	NSY6M100H	NSY6M100H	NSY6M100H	2 x NSYSPXS4100H	NSYSCK60040
1800	800	4000	1	1 NSY S NSY6M018 848	NSY6M100H	NSY6M100H	NSY6M100H	2 x NSYSPXS4100H	NSYSCK80040
1800	1200	4000	2	2 NSY S NSY8M018 848	NSY8M100H	NSY8M100H	NSY8M100H	2 x NSYSPXS4100H	NSYSCK120040
1800	1600	4000	2	2 NSY S NSY8M018 848	NSY8M100H	NSY8M100H	NSY8M100H	2 x NSYSPXS4100H	NSYSCK160040
2000	800	5000	1	1 NSY S NSY8M020 848	NSY8M100H	NSY8M100H	NSY8M100H	2 x NSYSPXS5100H	NSYSCK80080
2000	1000	4000	2	2 NSY S NSY8M020 848	NSY8M100H	NSY8M100H	NSY8M100H	2 x NSYSPXS4100H	NSYSCK100040
2000	1200	5000	2	2 NSY S NSY8M020 848	NSY8M100H	NSY8M100H	NSY8M100H	2 x NSYSPXS5100H	NSYSCK120080
2000	1600	6000	2	2 NSY S NSY8M020 848	NSY8M100H	NSY8M100H	NSY8M100H	2 x NSYSPXS6100H	NSYSCK160080

\* Para la especificación de los materiales de construcción del armario, consulte el manual de referencia de referencia NSY8M100H. (1) Se trata de un accesorio opcional que se suministra en acero inoxidable.

# Estanterías combinables de acero inoxidable

## Presentación



Específico

### Características técnicas

Estas estanterías combinables de acero inoxidable son especialmente adecuadas para el uso en entornos industriales y de laboratorio, ya que ofrecen una excelente resistencia a la corrosión y a los productos químicos agresivos. Además, su diseño modular permite una configuración flexible y adaptable a las necesidades de cada usuario.

- Estructura de acero inoxidable austenítico de alta resistencia y alta ductilidad.
- Fabricación en acero inoxidable AISI 304L, también conocido como 1.4301.
- Acabado en pintura epoxi de alta resistencia.
- Protección IP55, con un grado de estanqueidad IP65 (IEC 60529).
- Alta resistencia a la corrosión por picaduras (18% Cl<sup>-</sup> según norma ISO 62262).
- Placa de acero inoxidable pulido de 200 o 250 µm de espesor fabricada en acero inoxidable austenítico.
- Espesores de placa de 3 mm y 5 mm.
- Carga máxima de 50 kg por panel de 500 mm de ancho.
- Bases que soportan hasta 50 kg por panel de 500 mm de ancho.
- Soportes de acero inoxidable pulido de 200 mm de altura.
- Opciones de altura de 100 y 200 mm opcionales.
- Opciones de anchura de 600, 800 y 1100 mm opcionales.
- Carga máxima de 830 kg con un eslingado de 60°.

### Composición de la base

- Estructura compuesta por paneles de botería, un panel lateral vertical y perfiles verticales.
  - Bases que soportan los paneles de botería en el panel trasero y perfiles verticales.
  - Soportes para la placa de botería en el zócalo de 3 mm de espesor.
  - Opciones de paneles de botería de 100 y 200 mm de altura.
  - Opciones de paneles de botería de 600, 800 y 1100 mm de anchura.
  - Placa pasacables en una sola pieza con junta de estanqueidad.
- Note: el panel de platinos de botería en la base de las estanterías combinables se ensambla en el momento de la instalación de los paneles y los zócalos, y los armarios combinables pueden ensamblarse.

### Modelos Spacial SFX en versiones combinables

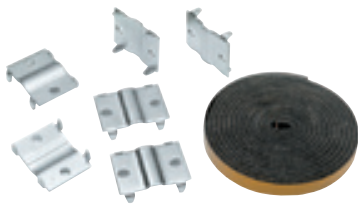
#### Spacial SFX



Dimensiones exteriores (mm)			Nº de puertas delanteras	Referencias de acero inoxidable 304L (1)			Zócalo de acero inoxidable 316L pulido altura 100 mm (2)		Zócalo de acero inoxidable 316L pulido altura 200 mm (2)		Tejadillo
Alt. (A)	An. (B)	Prof. (C)		Armario combinable (yuxtaposición)	Juego de dos paneles laterales	Kit de yuxtaposición	Frontal + esquina	Lateral	Frontal + esquina	Lateral	
1800	600	400	1	NSYSFX18640	NSY2SPX184	NSYSFBK19	NSYSPXF6100H	NSYSPXS4100H	NSYSPXF6200H	2 x NSYSPXS4100H	NSYSCX6040
1800	800	400	1	NSYSFX18840	NSY2SPX184	NSYSFBK19	NSYSPXF8100H	NSYSPXS4100H	NSYSPXF8200H	2 x NSYSPXS4100H	NSYSCX8040
1800	11200	400	2	NSYSFX181240	NSY2SPX184	NSYSFBK19	NSYSPXF12100H	NSYSPXS4100H	NSYSPXF12200H	2 x NSYSPXS4100H	NSYSCX12040
2000	600	500	1	NSYSFX20650	NSY2SPX205	NSYSFBK19	NSYSPXF6100H	NSYSPXS5100H	NSYSPXF6200H	2 x NSYSPXS5100H	NSYSCX6050
2000	800	400	1	NSYSFX20840	NSY2SPX204	NSYSFBK19	NSYSPXF8100H	NSYSPXS4100H	NSYSPXF8200H	2 x NSYSPXS4100H	NSYSCX8040
2000	800	600	1	NSYSFX20860	NSY2SPX206	NSYSFBK19	NSYSPXF8100H	NSYSPXS6100H	NSYSPXF8200H	2 x NSYSPXS6100H	NSYSCX8060
2000	11000	600	2	NSYSFX201060	NSY2SPX206	NSYSFBK19	NSYSPXF10100H	NSYSPXS6100H	NSYSPXF10200H	2 x NSYSPXS6100H	NSYSCX10060
2000	11200	600	2	NSYSFX201260	NSY2SPX206	NSYSFBK19	NSYSPXF12100H	NSYSPXS6100H	NSYSPXF12200H	2 x NSYSPXS6100H	NSYSCX12060

(1) Armario de acero inoxidable de botería en el momento de la instalación.  
 (2) Se trata de paneles de acero inoxidable que se ensamblan en el momento de la instalación de los paneles y los zócalos.

3



## Kit de fijación para SFX para SFX

Referencia  
**NSYSFBK19**



## Sistema de elevación

Referencia  
**NSYSMEB**



## Éstipos de montaje de fijación para el montaje de los rieles de SFX inoxidable para SFX

Referencia  
**NSYPUNX**



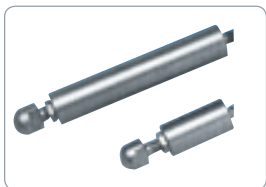
## Sistemas de cierre

Descripción	Cantidad	Referencia
Dispositivo de cierre	1	<b>NSYMC SX</b>
Inserto de doble barra 5 mm	1	<b>NSYTB5ME</b>
Inserto cuadrado insert	1	<b>NSYTC6ME</b>
Inserto cuadrado de 6 mm	1	<b>NSYTC6ME</b>
Inserto cuadrado de 7 mm	1	<b>NSYTC8ME</b>
Inserto triangular de 8 mm	1	<b>NSYTC6ME</b>
Inserto triangular de 8,5 mm	1	<b>NSYTT8ME</b>
Dispositivo de cierre 8 mm	1	<b>NSYBC8ME</b>
Dispositivo con cierre mediante candado	1	<b>NSYBCME</b>



## Patas de fijación mural para SMXIX

Referencia  
**NSYFCMX**



## Fijas de fijación

Altura (mm)	Referencia
100	<b>NSYPHX100</b>
200	<b>NSYPHX200</b>

# Estantería de sistemas de protección inoxidable para PC

## Présentation



Este armario de sistemas de protección inoxidable para PC está diseñado para proteger los equipos informáticos de las salpicaduras de líquidos, proyecciones de líquidos.

### Composition

- Material de construcción: acero inoxidable 304 con acabado granulado.
- Construcción en acero inoxidable 304 con acabado granulado.
- Puerta de acceso frontal con cerradura de seguridad.
- Puerta superior para acceso a la parte superior e inferior.
- Panel de acceso para soporte del teclado.
- Puerta trasera ciega.

### Exécution

#### Construcción

- Protección para teclado: B555 en el teclado de la parte superior.
- Bordes resistentes a los impactos mecánicos: IK 10 de acuerdo con la norma IEC 62262.
- Resistencia a los impactos mecánicos: IK 10 de acuerdo con la norma IEC 62262.

#### Ergonomics

- Ergonomie: les portes délimitent l'accès à chaque fonction, avec fermeture à clé.
- Puerta superior para acceso a la parte superior e inferior.
- Necesidad de trabajar en diferentes alturas de trabajo, lo que garantiza el máximo confort.
- Necesidad de trabajar en diferentes alturas de trabajo, lo que garantiza el máximo confort.
- Necesidad de trabajar en diferentes alturas de trabajo, lo que garantiza el máximo confort.
- Necesidad de trabajar en diferentes alturas de trabajo, lo que garantiza el máximo confort.
- Necesidad de trabajar en diferentes alturas de trabajo, lo que garantiza el máximo confort.



#### Compartimento monitor-pantalla

- The anti-glare glazed door is designed for viewing screens: 140° anti-glare.
- La puerta antirreflejos está diseñada para permitir la visualización de los monitores.
- La puerta antirreflejos está diseñada para permitir la visualización de los monitores.
- La puerta antirreflejos está diseñada para permitir la visualización de los monitores.
- La puerta antirreflejos está diseñada para permitir la visualización de los monitores.

#### Compartimento unidad central de la CPU / teclado

- The CPU shelf is adjustable in height, visible and accessible by tilting the central panel.
- La estantería de la CPU es ajustable en altura, visible y accesible al abrir el panel central.
- La estantería de la CPU es ajustable en altura, visible y accesible al abrir el panel central.
- La estantería de la CPU es ajustable en altura, visible y accesible al abrir el panel central.

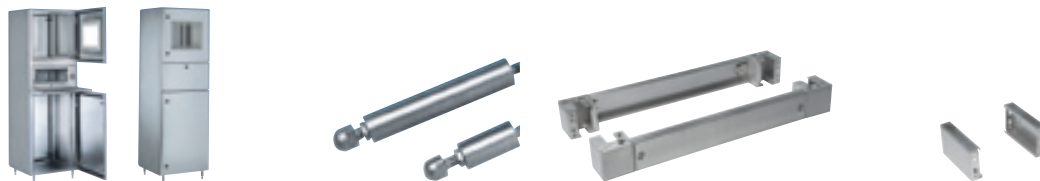
#### Accesorios en opción

- Estantería para la CPU / teclado: NSYD600, deslizante, regulable en altura.
- Soportes de alturas 100 y 200 mm.
- Estantería telescópica: NSYTTG60.
- Zócalos de 100 y 200 mm de altura.
- Bandeja telescópica: NSYTTG60.



Espécifique

## Bases PC para 304L PC en acero inoxidable 304L



Dimensiones exteriores (mm)			Referencia armario PC acero inoxidable	Pies higiénicos		Zócalo de acero inoxidable 316L pulido altura 100 mm (1)		Zócalo de acero inoxidable 316L pulido altura 200 mm (1)	
Altura	Anchura	Profundidad		Alt. 100 (mm)	Alt. 200 (mm)	Frontal + esquina	lateral	Frontal + esquina	Lateral
1600	600	600	NSYSMX16660PC	NSYPHX100	NSYPHX200	NSYSPXF6100H	NSYSPXS6100H	NSYSPXF6200H	2 x NSYSPXS6100H
1600	600	800	NSYSMX16680PC	NSYPHX100	NSYPHX200	NSYSPXF6100H	NSYSPXS6100H	NSYSPXF6200H	2 x NSYSPXS6100H
1800	600	600	NSYSMX18660PC	NSYPHX100	NSYPHX200	NSYSPXF6100H	NSYSPXS6100H	NSYSPXF6200H	2 x NSYSPXS6100H
1800	600	800	NSYSMX18680PC	NSYPHX100	NSYPHX200	NSYSPXF6100H	NSYSPXS6100H	NSYSPXF6200H	2 x NSYSPXS6100H

(1) Ver la lista de accesorios en el capítulo de accesorios de este documento.





