

Maschinengriffe

Machine Handles

Technische Daten

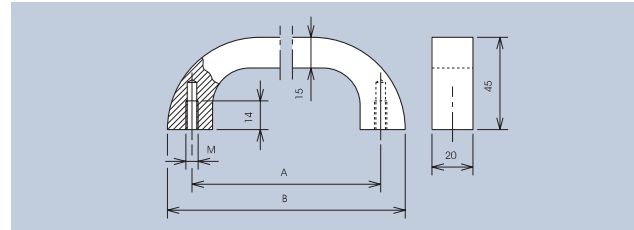
Werkstoff Al Mg Si 0,5
Belastbarkeit 1000N

Technical Data

Material Al Mg Si 0,5
Carrying capacity 1000N

Ergonomischer Bügelgriff aus massivem Aluminiumprofil für schwere Lasten im Maschinen- und Anlagenbau. Hochbelastbare Griffe für Zug-, Schub- und Hebeanwendungen.

Ergonomic bow-type handle made of solid profile aluminium for heavy loads in mechanical and plant engineering. Heavy-duty handles for pulling, pushing and lifting actions.



A	B	M	Art.-Nr. naturton eloxiert natural anodized	Art.-Nr. schwarz eloxiert black anodized
120	144	6	3312.1201	3312.1203
140	164	8	3312.1401	3312.1403

Einschließlich Zylinderschrauben-M6 x 12 bzw. M8 x 12 und Scheiben.
Including cheese head screws-M6 x 12 respectively M8 x 12 and washers.

Technische Daten

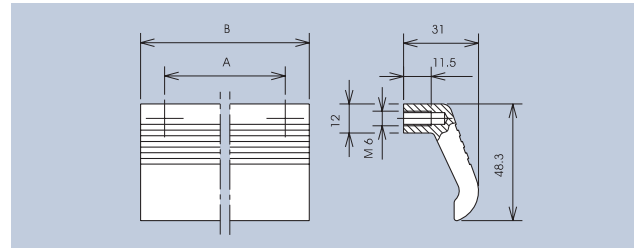
Werkstoff Al Mg Si 0,5
Belastbarkeit 750N

Technical Data

Material Al Mg Si 0,5
Carrying capacity 750N

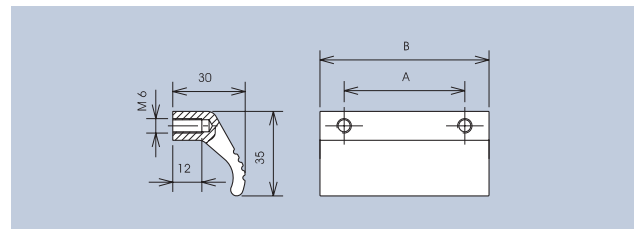
Griffleiste für Schiebetüren und Auszüge in der Maschinen- und Anlagentechnik.

Ledge handles for sliding doors and drawers in mechanical and plant engineering.



A	B	-	Art.-Nr. naturton eloxiert natural anodized	Art.-Nr. schwarz eloxiert black anodized
88	108	-	3216.1088	3216.3088
100	120	-	3216.1100	3216.3100
120	140	-	3216.1120	3216.3120

Einschließlich Zylinderschrauben-M6 x 12 und Scheiben.
Including cheese head screws-M6 x 12 and washers.



A	B	-	Art.-Nr. naturton eloxiert natural anodized	Art.-Nr. schwarz eloxiert black anodized
50	70	-	3220.1050	3220.3050
75	95	-	3220.1075	3220.3075
100	120	-	3220.1100	3220.3100
125	145	-	3220.1125	3220.3125

Einschließlich Sechskantschrauben -M6 x 12 und Scheiben.
Including hexagon head screws -M6 x 12 and washers.