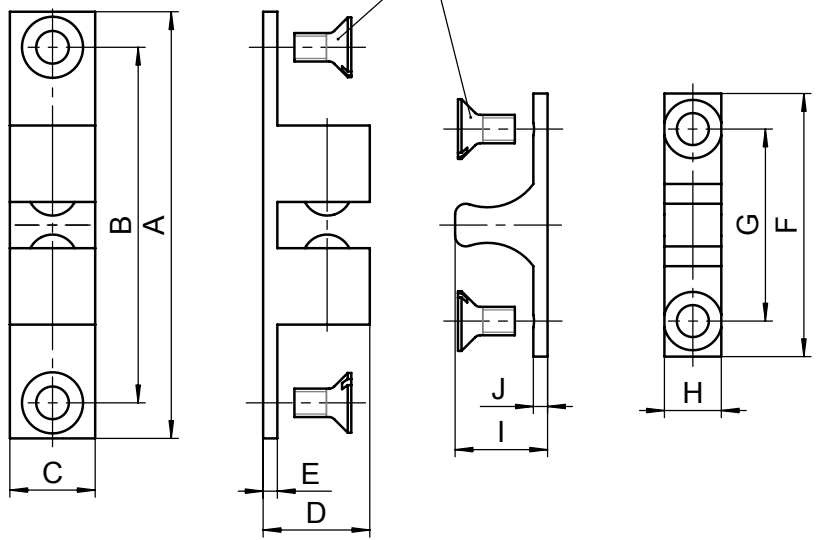


Senkschraube ISO 2009 - M4x8 - 4.8
counter sunk screw ISO 2009 - M4x8 - 4.8

A
B
C
D
E



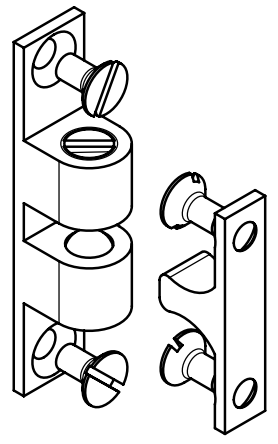
Maßtabelle Kugelschnäpper - sizes double ball catches

A mm	B mm	C mm	D mm	E mm	blank
43	35	8	10	2	3.87.0010.0
49	41	9	11,5	2,5	3.87.0011.0
59	50	11,5	13,5	3	3.87.0012.0
69	57	13	15	3,5	3.87.0013.0

Maßtabelle Kloben - size strike

F mm	G mm	H mm	I mm	J mm	blank
25	15	8	9,5	2	3.87.0010.0
28	20	8	11,5	2,5	3.87.0011.0
38	27,5	9	13	2,5	3.87.0012.0
42	30	12	17	2,5	3.87.0013.0

M 1:1



naturblank - natural blank

[mm]		Roh- / Ausgangsteil		Zul. Abw. ISO 2768-mK ISO 8015		Oberflächen ISO 1302		Werkstoff Stahl - steel		STUV Mat.-Nr. ---	
				Datum		Name		Abmessung		0 g cm³	
				Bearb.		18.06.07		m.teke		Benennung	
				Gepr.						double ball catch	
				Norm						with counter sunk screw	
				Zust.		Änderung		Datum		Name	
				Urspr.: 387001000000		Ers. f.:		Ers. d.:		Blatt 01	
				Steinbach & Vollmann GmbH + Co. KG 42579 Heiligenhaus www.stuv.de				Zeichnungsnummer		von1 Bl.	
				38700100-38700130							
				ISO 2768 mK		Längenmaße		Winkelmaße		Fasen / Rundungsradien	
				0,5 bis 6		30 bis 120		120 bis 400		10 bis 50	
				± 0,1 ± 0,2 ± 0,3 ± 0,5 ± 0,8		± 1° ± 30' ± 20' ± 10' ± 5'		0,5 bis 3		3 bis 6	
				mittel / K		± 0,1 ± 0,2 ± 0,3 ± 0,5 ± 0,8		± 1° ± 30' ± 20' ± 10' ± 5'		± 0,2 ± 0,5 ± 1 ± 2	
										Geradheit u. Ebenheit	
										Rechtwinkligk.	
										Symmetrie	
										Lauf	

Weitergabe sowie Vervielfältigung dieses Dokuments, Verwertung und Mitteilung seines Inhalts sind verboten, soweit nicht ausdrücklich gestattet. Alle Rechte vorbehalten nach DIN34