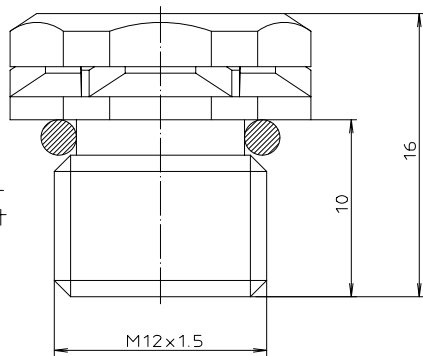
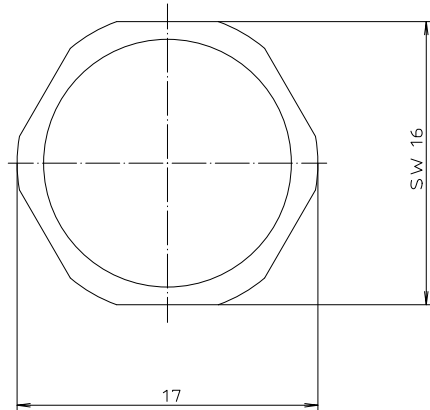


„Schutzvermerk nach DIN 34 beachten“

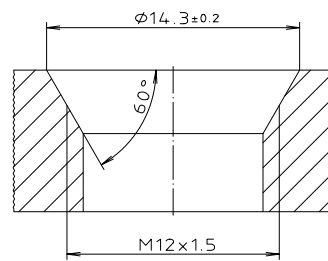


Maximales
Einschraub-
drehmoment
60-80 Ncm

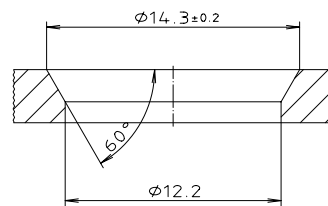
Hinweis:

Bei dünnen Wandungen kann die Fase, zugunsten der Einschraublänge, weggelassen oder reduziert werden. Der Dichtring ist dann jedoch am montierten Druckausgleichselement sichtbar. Die Schutzart ist hierdurch nicht beeinträchtigt.

Bearbeitungshinweis:



für Direkt-
montage



für Montage
mit Gegen-
mutter

Maßstab: 5:1			
zchn.Nr: 3K 5200.127.02			
Artikel: DAE M12		Katalogzeichnung	
3615	11.07.2002		
Ae.Nr:	Datum:	DISK: 2 502 227	Datum: 16.07.2002 OK