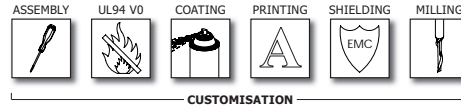


# HANDY CASE

## 32 SERIES



**Multi-purpose hand-held enclosures, for a diverse range of technology, boast a unique 'quick to assemble' and very functional snap-fit design. There are four medium-sized dimensions available, protected up to IP65.**

*Vier Größen an Handgehäusen in der Schutzklasse IP 65, für zahlreiche Anwendungen, erlauben durch einfaches einrasten eine schnelle Montage.*

**Features:**

- Unique snap-fit design (without screws). The battery compartment lid has a retaining screw
- Handy ergonomics suitable for lengthwise, as well as upright operation of the equipment
- The optional gasket provides compliance with protection class IP65
- Recessed areas for mounting membrane keypads in lid, base, as well as both end caps
- Internal screw pillars for mounting PCB's in cover and bottom

**Materials:**

- Moulded in high quality ABS
- Temperature resistant up to 85°C

**Protection Class and Standard Colours:**

- Up to IP 65, by applying the optional gasket
- Lid & Base: Light grey similar to RAL 7035  
Dark grey similar to RAL 7021
- End caps: Grey similar to RAL 7001  
Black similar to RAL 9004

**Standard Unit includes:**

- Lid, Base and End Caps
- The larger sizes include the battery compartment cover and retaining screw

**Eigenschaften:**

- Gehäuse mit einrastendem Ober- und unterteil (ohne Schrauben). Der Batteriedeckel wird verschraubt.
- Die ergonomisch geformte Serie eignet sich für den vertikalen oder horizontalen Einsatz
- Bei Verwendung der angebotenen EPDM-Dichtungen erfüllt das Gehäuse die Schutzklasse IP 65
- Verschiedenen Montagemöglichkeiten für die Folientastatur durch Vertiefungen im Gehäuseober- und unterteil sowie an der Vorder- und Rückseite
- Am Gehäuseober- und unterteil sind Befestigungsdome für Leiterplatten vorgesehen

**Material:**

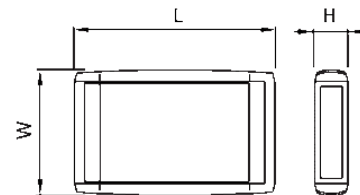
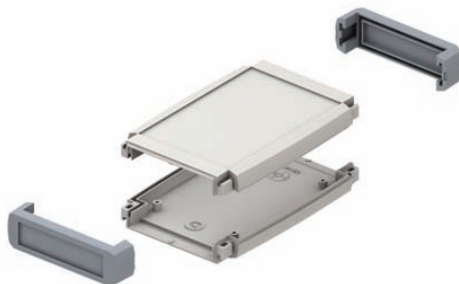
- Gehäuse Oberteil und -Unterteil gefertigt aus hochwertigem ABS
- Temperaturbeständig bis 85°C

**Schutzart und Standardfarben:**

- IP 65, bei Verwendung der optional erhältlichen Gummidichtung
- Deckel & Boden: Hellgrau ähnlich RAL 7035  
Dunkelgrau ähnlich RAL 7021
- Vorder- & Rückseite: Grau ähnlich RAL 7001  
Schwarz ähnlich RAL 9004

**Lieferumfang:**

- Gehäuseober- und Unterteil (Batteriefach mit Deckel und Schrauben bei den größeren Ausführungen)



**32 Series**

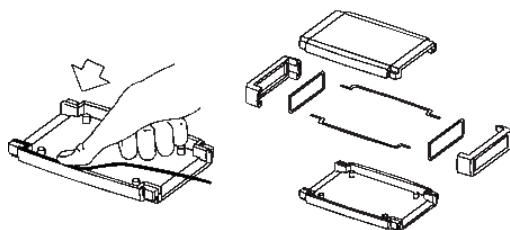
Product Code		Dimensions (mm)		
Light Grey	Dark Grey	Length (L)	Width (W)	Height (H)
33132002	33132202	100	75	20
33132003	33132203	100	75	30
33132004	33132204	120	75	20
33132005	33132205	120	75	30





# 32 SERIES ACCESSORIES

## Gasket (IP65 Seal)



### Features:

- Made from EPDM rubber. Provides a high degree of protection against dust, humidity and ozone. IP 65 protection level.
- Resists temperatures between -20°C and +85°C.

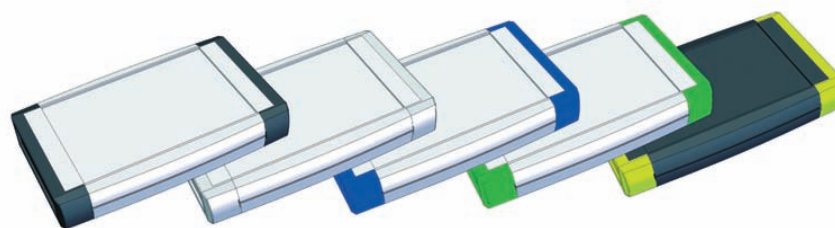
### Eigenschaften:

- Die optional angebotene EPDM-Gummidichtung bietet einen hohen Schutz gegen Staub, Feuchtigkeit und Ozon. Schutzart IP 65.
- Temperaturbereich von -20°C bis +85°C

HAND HELD CASES

### Product Code

33070045



## TECHNICAL DRAWINGS

Detailed drawings of all our products are available in pdf and dwg format via our website: [www.boss-enclosures.co.uk](http://www.boss-enclosures.co.uk)

## TECHNISCHE ZEICHNUNGEN

Detaillierte technische Zeichnungen sind verfügbar unter: [www.boss-enclosures.co.uk](http://www.boss-enclosures.co.uk)

