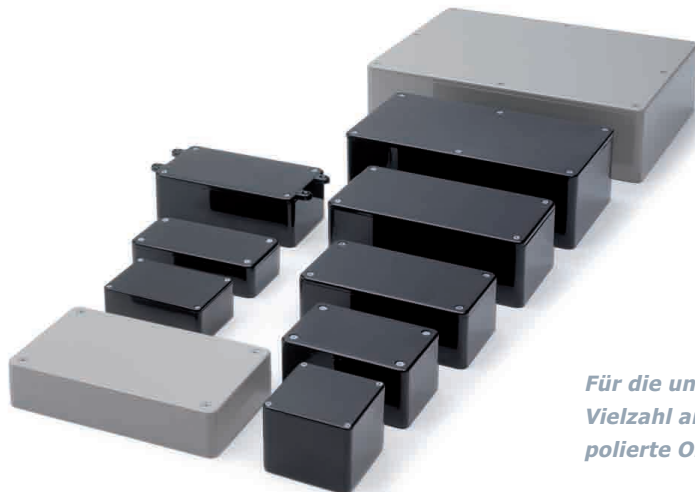
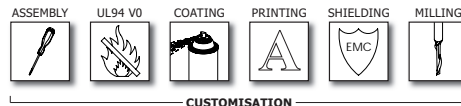


GENERAL PURPOSE ABS CASES

2000 SERIES



The most comprehensive range of general purpose electronic enclosures for universal applications, often referred to as the "Classics". The polished external finish provides for a superior appearance.

Für die universelle Anwendung bietet die Serie 2000 eine Vielzahl an Gehäusegrößen- und ausführungen. Die polierte Oberfläche sorgt für eine anspruchsvolle Optik.

Features

- Polished external surfaces for superior visual appearance
- Integral card guides accept 1.5mm PCB's
- Very low draught angle designed to facilitate mounting of control elements on the side walls
- Excellent characteristics for milling, drilling and cutting
- Lid is mounted by four M3 machine screws into brass inserts incorporated in the base
- PCB Adaptors "BIM-daptors" for horizontal mounting of printed circuit boards included

Versions

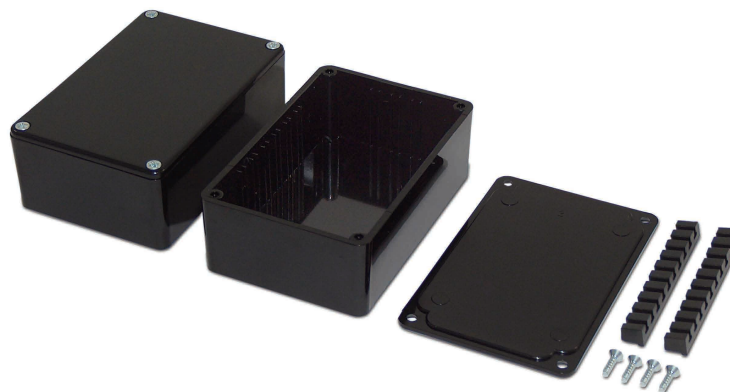
- Opaque ABS Lid
- Clear Polycarbonate Lid
- Lugged Lid
- IP65, lugged lid
- Deep profile
- Deep profile, clear lid
- EMC-compatible

Eigenschaften:

- Polierte Oberfläche für anspruchsvolle Optik
- Integrierte vertikale Führungen für Leiterplatten
- Niedrige Ausformschräge für optimale Befestigung von Bedienelementen an den Seitenwänden
- Eignet sich besonders gut zur kundenspezifischen Bearbeitung
- Montage der Gehäusedeckel erfolgt mittels M3-Schrauben Leiterplatten
- Adaptoren "BIM-daptors" zur horizontalen Befestigung von Leiterplatten sind im Lieferumfang enthalten

Ausführungen

- Lichtundurchlässiger ABS Deckel
- Transparenter Polycarbonat Deckel
- Deckel mit Befestigungslaschen
- IP65 Deckel mit Befestigungslaschen
- Tiefer ABS Deckel
- Tiefer, transparenter Polycarbonat Deckel
- EMV-gerecht



2000 LUGGED IP65



This extensive range is ideally suitable for a broad range of applications that require surface mounting and additional protection against dust and ingress of water. Access to the lid screws is restricted after surface mounting, which has been designed as an additional security feature.

Diese umfangreiche Serie ist ideal geeignet für Anwendungsfälle die zusätzlichen Schutz gegen Staub und Spritzwasser voraussetzen. Der Zugriff auf die Deckelschrauben ist nach der Montage nicht direkt möglich und wurde als zusätzliches Sicherheitsfeature konzipiert.

Features:

- ABS flanged lid designed to meet an IP65 rating
- Lid mounted by four M3 machine screws
- Brass inserts incorporated into the base allow for repetitive removal of the lid (maintenance)
- Polished finish for a ease of cleaning and superior appearance
- Integral mounting guides designed to accept 1.5mm PCB's

Materials:

- Lid and base manufactured in high impact ABS
- Excellent properties for machining
- Resistant to temperatures of up to 85°C

Protection Class and Standard Colours:

- IP 65
- Grey and Black

Standard Unit includes:

- Lid, Base and 4 x M3 machine screws

Optional: IP65 rubber gasket

Eigenschaften:

- ABS Gehäusedeckel mit Befestigungsflansch, Schutzart IP65
- Deckel wird mittels M3-Schrauben befestigt
- Die im Unterteil integrierten Messing Gewindebuchsen ermöglichen das wiederholte Verschrauben des Gehäuses (Wartung)
- Leichte Reinigung durch eine polierte Oberfläche die ebenfalls eine ausgezeichnete Optik verleiht
- Umlaufende Fuehrungen sind für die vertikale Montage von Leiterplatten vorgesehen

Material:

- Gehäuseober- und unterteil gefertigt aus hochwertigem ABS
- Leicht zu bearbeiten
- Hitzebeständig bis 85°C

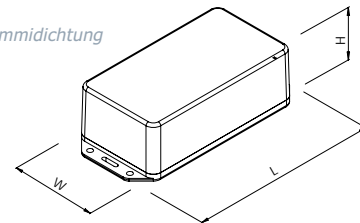
Schutzart und Standardfarben:

- IP 65
- Grau und Schwarz

Lieferumfang:

- Gehäuseunter- und oberteil und 4 x M3 Schrauben

Optional: IP65 Gummidichtung



2000 Series Lugged IP65

	Product Code			Dimensions (mm)		
	Grey	Black	White	Length (L)	Width (W)	Height (H)
**	2008/18-GY-IP	2008/18-BLK-IP	2008/18-WH-IP	75	55	42
	2000/10-GY-IP	2000/10-BLK-IP	2000/10-WH-IP	95	50	27
	2001/11-GY-IP	2001/11-BLK-IP	2001/11-WH-IP	105	56	39
	2002/12-GY-IP	2002/12-BLK-IP	2002/12-WH-IP	120	50	25
	2003/13-GY-IP	2003/13-BLK-IP	2003/13-WH-IP	132	62	31
*	2007/17-GY-IP	2007/17-BLK-IP	2007/17-WH-IP	132	62	31
	2004/14-GY-IP	2004/14-BLK-IP	2004/14-WH-IP	140	65	40
	2030/30-GY-IP	2030/30-BLK-IP	2030/30-WH-IP	162	80	30
	2005/15-GY-IP	2005/15-BLK-IP	2005/15-WH-IP	170	80	50
	2006/16-GY-IP	2006/16-BLK-IP	2006/16-WH-IP	210	110	60

* - No vertical PCB slots.

** - Self tapping screws.