

Knickschutztüllen

Hauptmerkmale

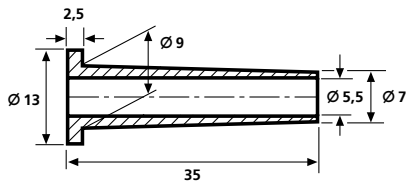
HellermannTyton Knickschutztüllen aus cadmiumfreiem Weich-PVC bieten optimale Zugentlastung und garantieren die knickfreie Führung. Sie zeichnen sich durch ihre weitgehende Beständigkeit gegen Chemikalien und Umwelteinflüssen aus. Sie bieten beste Isolationseigenschaften und sind gut alterungsbeständig.

Anwendungen

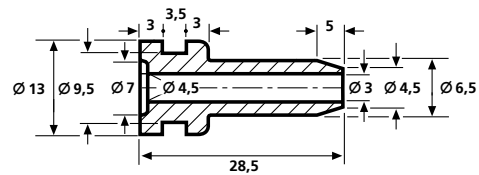
U.a. an Gehäuseausgängen als mechanischer Schutz von Kabel und Leitungen anwendbar.



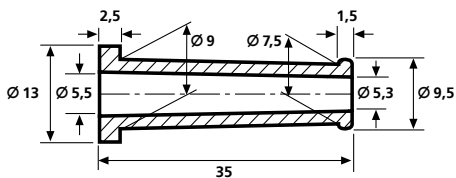
Knickfreie Führung und Schutz des Kabels.



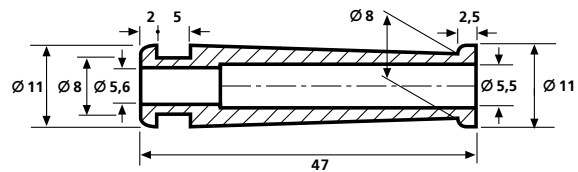
HV2101



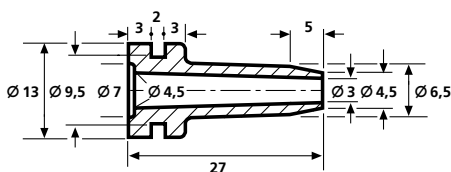
HV2104



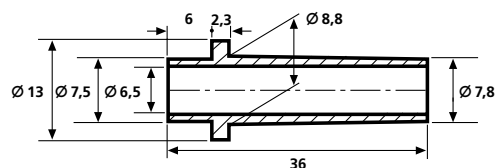
HV2101A



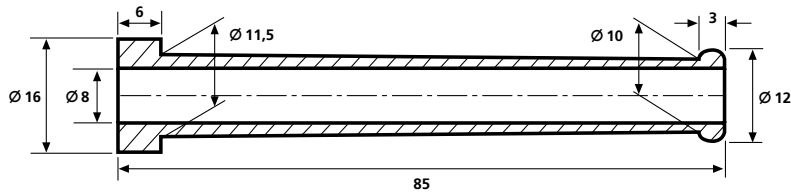
HV2206



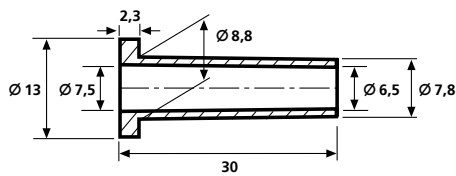
HV2103



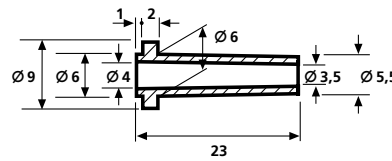
HV2209



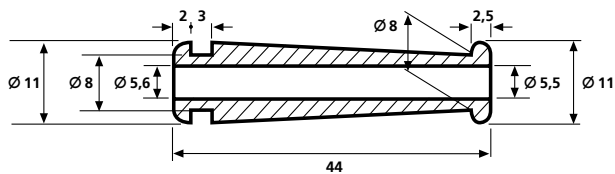
HV2107



HV2210



HV2213



HV2228

Typenbezeichnung und technische Daten

Bestell-Nr.	Typ	Weich-PVC	Farbe		
			BK	GY	WH
632-01010	HV2101	■	■		
632-01017	HV2101	■		■	
632-01019	HV2101	■			■
632-01020	HV2101A	■	■		
632-01028	HV2101A	■		■	
632-01029	HV2101A	■			■
632-01030	HV2103	■	■		
632-01040	HV2104	■	■		
632-01048	HV2104	■		■	
632-01070	HV2107	■	■		
632-01079	HV2107	■			■
632-02060	HV2206	■	■		
632-02090	HV2209	■	■		
632-02100	HV2210	■	■		
632-02109	HV2210	■			■
632-02130	HV2213	■	■		
632-02139	HV2213	■			■
632-02280	HV2228	■	■		
632-02288	HV2228	■		■	

Knickschutzfüllen, PVC

Material	Weich-PVC, cadmiumfrei
Farbe	schwarz (BK), grau (GY) und weiß (WH) auf Anfrage
Brandausbreitung	selbstverlöschend nach UL94 V2
Betriebstemperatur	-30°C bis +60°C
Härte, Shore-A	60±5

Nähere Informationen zu

Härte Shore-A
im Kapitel Elastomerschläuche auf Seite 167.

Alle Maße in mm. Technische Änderungen vorbehalten.