

Fusibles cilíndricos industriales con percutor  
 Fusibles cylindriques industriels  
 avec percuteur (HPC)  
 Industrial cylindrical fuse-links with striker (HRC)



Clase  
 Classe  
 Class



17447

Clase  
 Classe  
 Class



18951

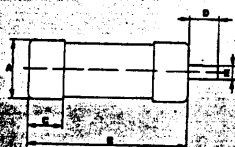
Percutor • Percuteur • Striker

Antes  
 Avant  
 Before



Después  
 Après  
 Afterwards

	14 x 51	22 x 58
A	14,3	22,2
B	51	58
C	13,8	16,2
D	7,5	7,5
E	3,8	3,8

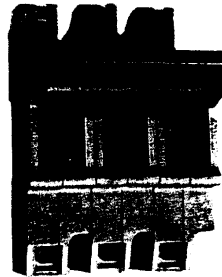


Tamaño Taille Size	In (A)	Art. N.º	Tensión Tension Voltage (V)	Poder de corte Pouvoir de coupure Breaking capacity (A)	Caja/un. Condit/un. Packing	
14 x 51	2	17413	500	120.000	10/50	
	4	17419				
	6	17423				
	8	17427				
	10	17431				
	12	17433				
	16	17435				
	20	17437				
	25	17439				
	32	17443				
	40	17447				
50	17451	400				
22 x 58	4	18419	690	80.000	10/50	
	6	18423				
	8	18427				
	10	18431				
	12	18433				
	16	18435				
	20	18437				
	25	18439				
	32	18443				
	40	18447				
	50	18451				
	63	18455				500
	80	18459				120.000
	100	18463				
	25	18465				
14 x 51	2	17911	500	120.000	10/50	
	4	17913				
	6	17919				
	8	17923				
	10	17927				
	12	17931				
	16	17933				
	20	17935				
	25	17937				
	32	17939				
	40	17943				
50	17947	400				
22 x 58	2	18911	690	80.000	10/50	
	4	18913				
	6	18919				
	8	18923				
	10	18927				
	12	18931				
	16	18933				
	20	18935				
	25	18937				
	32	18939				
	40	18943				500
50	18947	120.000				

**Cortacircuitos modulares seccionables MS**  
 para fusibles cilíndricos industriales  
**Coupe-circuit modulaires sectionnables MS**  
 pour des fusibles cylindriques industriels  
**Modular fuse base MS**  
 for industrial cylindrical fuse-links



24802



24814



24820



24804



24934



24932

**MS. 14 50A:690V~**

Fusible tamaño • Cartouche taille • Fuse-link size: 14 x 51  
 50 A:400 V~ 40 A:500 V~ 25 A:690 V~

Polos • Pôles • Poles	Art. N.º	Nº Módulos Nombre Modules No. of modules (17,5 mm)	Cal./ Coh./ Poles
1	24802	1,5	6
(*)N	24800	1,5	6
(*)1 + N	24810	3	6
2	24812	3	6
3	24814	4,5	6
(*)3 + N	24816	6	6
4	24819	6	6

Con indicador de fusión • Avec voyant • With indicator

1	24804	4,5	6
---	-------	-----	---

Con microrruptor • Avec microrupteur • With microswitch (5 A / 250 V~)

(Suministrado con 3 terminales • Livré avec 3 cosses • Supplied with 3 terminals)

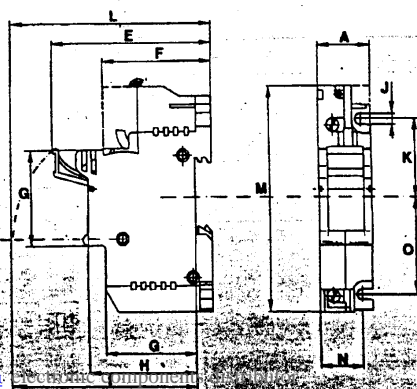
1	24820	1,5	6
3	24824	3	6
(*)3 + N	24826	4,5	6

Accesorios • Accessoires • Accesories

2	24930	10	6
3	24931	10	6
4	24932	10	6
300 mm	24933	10	6
Microrruptor • Microrupteur • Microswitch 5 A - 250 V~	24934	5	6

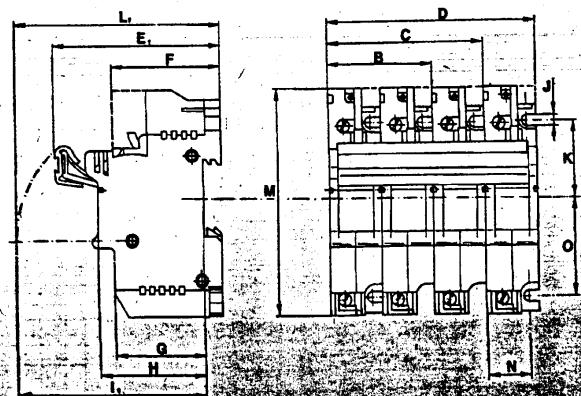
(\*) Con neutro incorporado • Avec neutre équipé • With neutral incorporated

Unipolares • Unipolaires • Unipolar



	MS14
A	26
B	52
C	78
D	104
E	81
E <sub>1</sub>	83
F	53,5
G	44,5
H	52,6
I	89
I <sub>1</sub>	91
J	5
K	32,5
L	98
L <sub>1</sub>	100
M	106
N	21

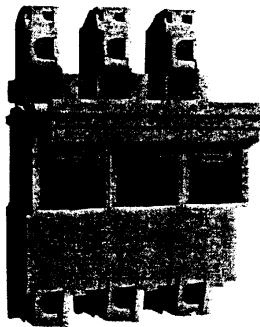
Multipolares • Multipolaires • Multipolar



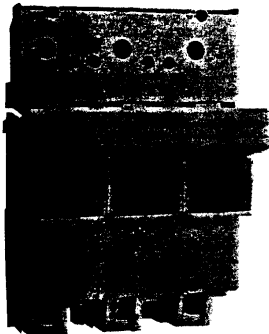
**Cortacircuitos modulares seccionables MS**  
 para fusibles cilíndricos industriales  
**Coupe-circuit modulaires sectionnables MS**  
 pour des fusibles cylindriques industriels  
**Modular fuse base MS**  
 for industrial cylindrical fuse-links



25002



25014



25024



25134



25131

**MS. 22 125A:690V~**

Fusible tamaño • Cartouche taille • Fuse-link size: 22 x 58  
 125 A:400 V~ 100 A:500 V~ 80 A:690 V~

Polos • Pôles • Poles	Art. N.º	Nº Módulos Nombre Modules No. of modules (17.5 mm)	Caja/u. Coffre/Unit Packaging
1	25002	2	6
(*) N	25000	3	6
(*) 1 + N	25010	4	6
2	25012	5	6
3	25014	6	6
(*) 3 + N	25016	8	6
4	25019	8	6

**Con microrruptor • Avec microrrupteur • With microswitch (5 A / 250 V~)**

(Suministrado con 3 terminales • Livré avec 3 cosses • Supplied with 3 terminals)

1	25020	2	6
3	25024	3	6
(*) 3 - N	25026		

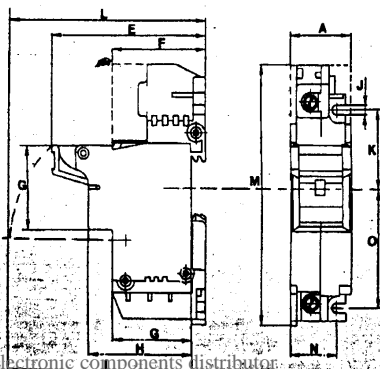
**Accesorios • Accessoires • Accesories**

para ensamblaje modular  
 pour l'assemblage modulaire  
 for modular assembly

2	25130	10	6
3	25131	10	6
4	25132	10	6
300 mm	25133		
Microrruptor • Microrrupteur • Microswitch 5 A - 250 V~	25134		6

(\*) Con neutro incorporado • Avec neutre équipé • With neutral incorporated

**Unipolares • Unipolaires • Unipolar**



	MS 22
A	35
B	70
C	105
D	140
E	88
E <sub>1</sub>	90
F	53
G	45
H	58
I	103
I <sub>1</sub>	105
J	4,5
K	45
L	112
L <sub>1</sub>	114
M	140
N	26,5

**Multipolares • Multipolaires • Multipolar**

