

2 Phasen (low cost) Schrittmotoren - 1,8°-18°

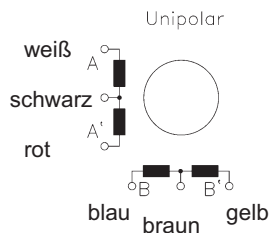
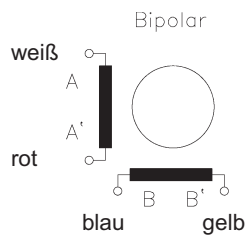
Typen SP0618 - SP5575..

- mit konfektioniertem Stecker
- beidseitig mit hochwertigen Gleitlagern

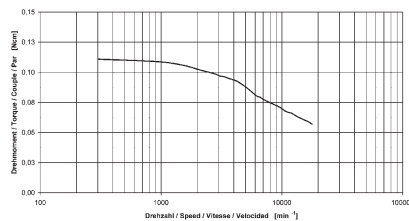
Aufgrund des einfachen Konstruktionsaufbaus (Statorwicklungen bestehen nur aus 2 Ringspulen und der Stromfluß erzeugt dann über senkrecht ausgestanzte Polschuhe einen magnetischen Fluß), werden die SP-Permanent-Magnet-Motoren in unzähligen preiswerten Geräte-Anwendungen, bei denen größere Schrittwinkel ausreichend sind, eingesetzt.



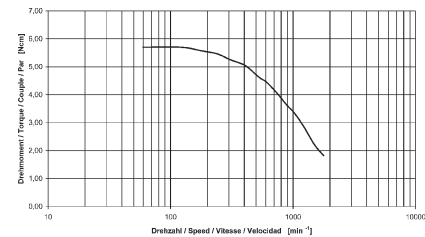
Anschlußbelegung



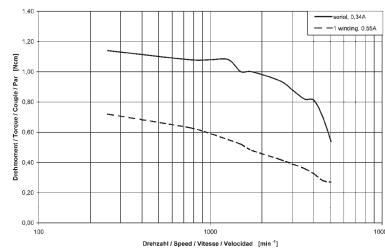
SP1018M0204
UB:24V; 0,22A/Phase; Fullstep



SP5502X0504
UB:24V; 0,5A/Phase; Fullstep



SP2575M0506
UB:24V; Fullstep



Bestellbezeichnung:
SP 3515 S 0506 - A

A = single shaft

Md-Kennlinien aller Typen unter
www.nanotec.de

Erhältliche Leistungsgrößen (andere Ausführung von Wicklung, Welle und Flansch auf Anfrage)

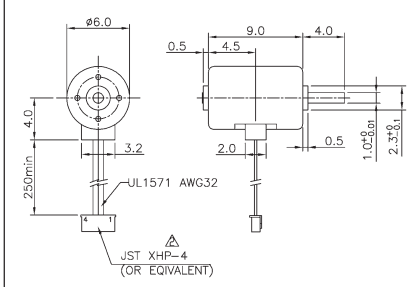
Typ	Schritt- auflösung	Strom pro Wicklung A/Wicklung	Spannung pro Wicklung V/Wicklung	Halte- moment N cm	Widerstand pro Wicklung Ohm/Wicklung	Induktivität pro Wicklung mH/Wicklung	Rotorträg- moment g cm ²	Gewicht kg	Durch- messer (mm)
SP0618M0104	18°	0,14	1,96	0,03	14	0,75	0,002	0,01	6
SP0818M0104	18°	0,14	1,82	0,045	13	1,5	0,009	0,01	8
SP1018M0204	18°	0,22	3,3	0,16	15	3,0	0,4	0,01	10
SP1518M0104	18°	0,065	12	0,4	190	35	1,0	0,01	15
SP1518M0204	18°	0,24	12	0,35	50	9,0	1,0	0,01	15
SP2018M0506	18°	0,5	5,0	0,5	10	6,6	1,0	0,026	20
SP2515M0406	15°	0,43	5,0	1	11,5	6,2	1,0	0,036	25
SP2575M0206	7,5°	0,24	12	1,6	50	16	1,0	0,036	25
SP2575M0506	7,5°	0,5	5,0	1,4	10	2,0	1,0	0,036	25
SP2575M0704	7,5°	0,76	3,8	1	5,0	3,0	1,0	0,036	25
SP3504X0404	3,75°	0,4	2,0	1	5,0	2,0	3,1	0,09	35
SP3575S0506	7,5°	0,5	5,0	4	10	6,5	5,0	0,09	35
SP3575M0906	7,5°	0,86	5,0	5,5	5,8	6,5	7,5	0,09	35
SP4202X0404	1,8°	0,4	2,0	2	5,0	3,3	6,47	0,042	42
SP4275S0606	7,5°	0,59	5,0	5	8,6	4,5	9,6	0,11	42
SP4275M0806	7,5°	0,81	5,0	6	6,2	5,5	9,6	0,13	42
SP5502X0504	1,8°	0,5	4,0	6,3	8,0	8,5	5,7	0,082	55
SP5575M0106	7,5°	0,12	12	15	100	4,0	12,5	0,27	57

alle Angaben beziehen sich auf 1 Wicklungshälfte bzw. Unipolar!

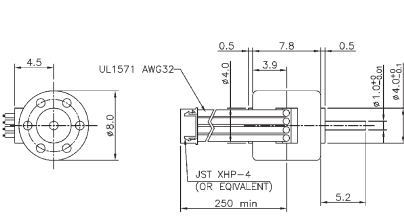
2 Phasen (low cost) Schrittmotoren - 1,8°-18°

Maßbild (in mm)

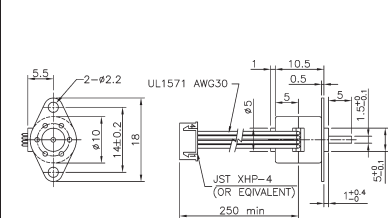
SP0618M



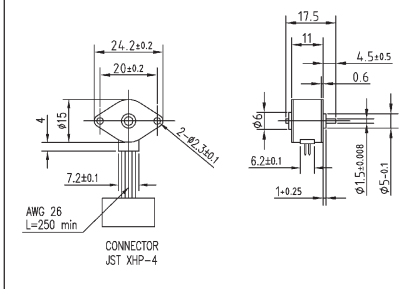
SP0818M



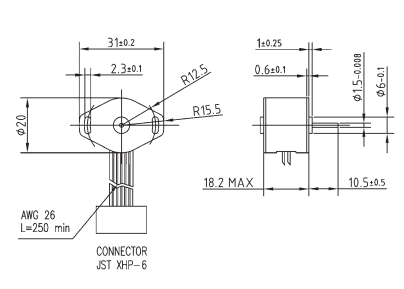
SP1018M



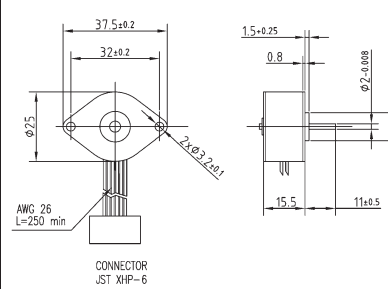
SP1518M..



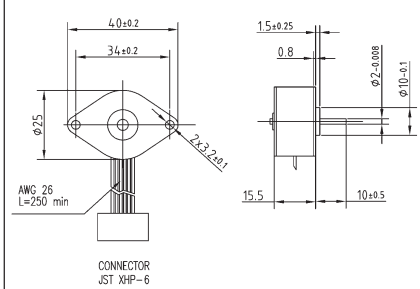
SP2018M..



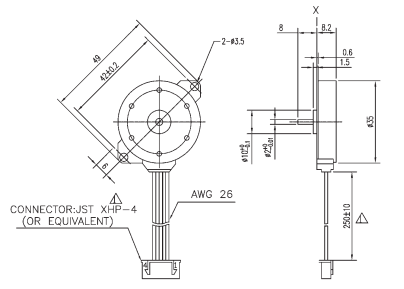
SP2515M..



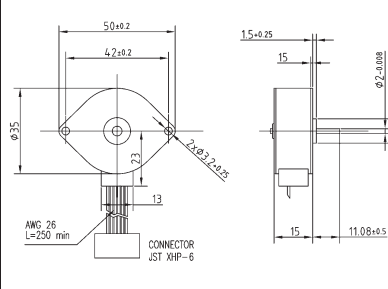
SP2575M..



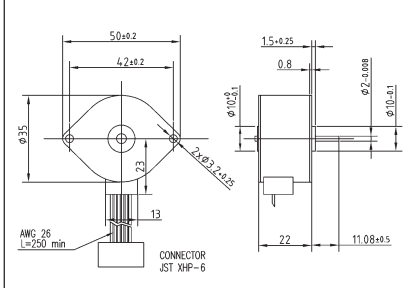
SP3504X..



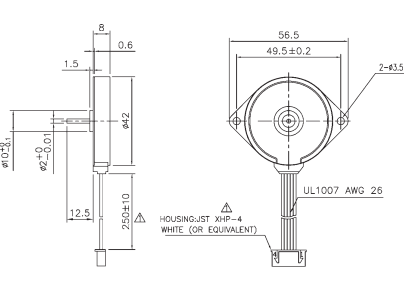
SP3515M..



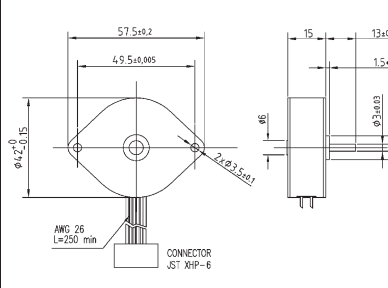
SP3575M..



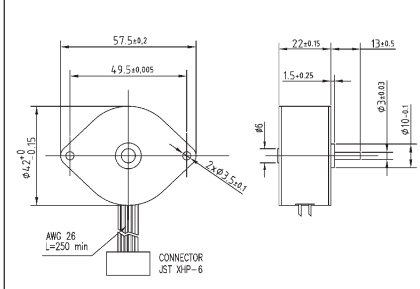
SP4202X..



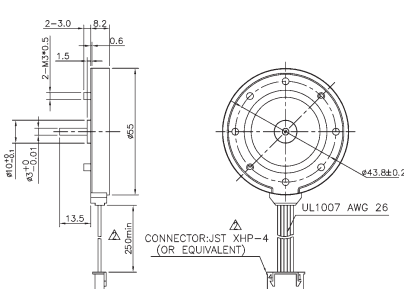
SP4275S..



SP4275M..



SP5502X..



SP5575M..

