

Sommaire	Page	Table of contents	Page	Présentation	Overview
Présentation	2	Overview	2	Cette nouvelle famille de connecteurs multicontacts est destinée à répondre aux besoins d'interconnexions des circuits électroniques pour la transmission de signaux dans les équipements industriels de type informatique, télécommunications, télématique, robotique, etc.	This new family of multi-contact connectors is designed to meet the electronic circuit interconnection requirements for signal transmission in industrial equipments like data processings, telecommunications, telematics, robotics, etc.
Codification	3	Codification	3		
Fiches CAD 90° simple rangée	4	90° IDC Plugs single row	4		
Fiches CAD 180° simple rangée	6	180° IDC Plugs single row	6		
Fiches CAD 180° double rangée	8	180° IDC Plugs double row	8	Le système modulaire réalisé par AMP est en tous points conforme à la norme NFC 93401 HE 1402 et HE 1302.	The modular system manufactured by AMP complies with NFC 93401 HE 1402 and HE 1302 standard.
Fiches et contacts à sertir simple et double rangée	10	Plugs and crimp contacts single and double row	10	Il permet de résouder les possibilités de câblage carte à fils à l'aide de fiches à contacts auto-dénudants et contacts à sertir et d'embases polarisées pour fils discrets ou câble en nappe au pas de 2,54 mm.	This system solves the wire-to-board connections in using plugs with insulation displacement contacts and crimp contacts, as well as polarized headers for discrete wires or ribbon cables (2.54 mm pitch).
Boîtiers et contacts à sertir	11	Housing and crimp contacts	11		
Embases mâles simple rangée	12	Male headers single row	12		
Embases mâles double rangée	14	Male headers double row	14		
Outillages d'application CAD 90°	16	90° IDC application tooling	16	Ces connecteurs économiques pré-équipés* de contacts avec revêtement étamé ou doré dans la partie active, sont prévus pour montage sur des cartes de circuit imprimé d'épaisseur 1,6 mm avec une grille de perçage de 2,54 x 2,54 mm.	These economic connectors pre-loaded* with tin-plated or selective gold-plated contacts, are designed to be mounted on printed circuit boards (1.6 mm thickness) with a p.c.b. hole layout (2.54 x 2.54 mm).
Outillages d'application CAD 180°	18	180° IDC application tooling	18		
Outillages d'application pour HE-14/HE-13 à sertir	21	Application tooling for HE-14/HE-13 crimp contacts	21		
Machine automatique de câblage	22	Automatic wiring machine	22		
Index numérique	23	Numerical index	23		

* pour les versions CAD

Caractéristiques techniques

Technical features

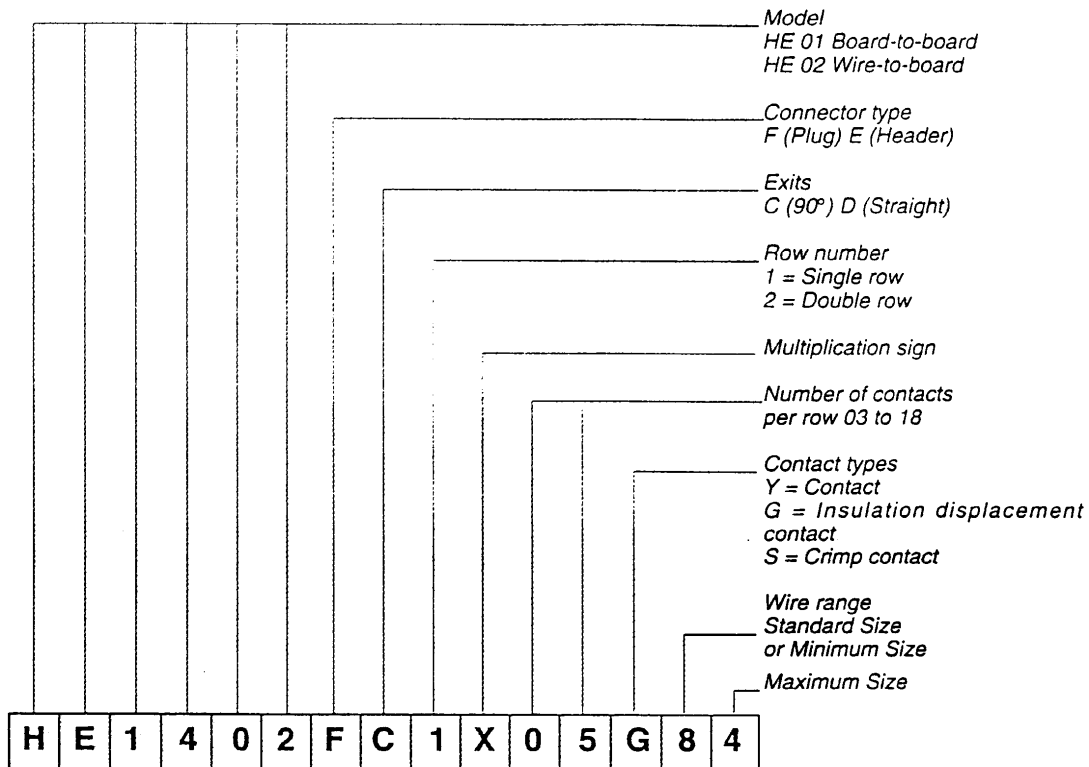
	HE140	HE 130
Section des bornes Pin dimensions	0,63 x 0,63 mm	0,63 mm x 0,63 mm
Température d'utilisation Operating Temperatures	- 40°C + 105°C	- 55°C + 125°C
Intensité nominale Rated Current	3A to 20°C	3 A to 20°C
Tension de tenue Withstanding Voltage	500 V eff.	1 000 V eff.
Endurance mécanique Mechanical Resistance	30 manœuvres 30 cycles	200 manœuvres 200 cycles
Force d'extraction/ Extraction Force/ Insertion par contact Contact Insertion	3 N max + 10 N pour l'encliquetage 10 N for locking	1,5 N max +
Résistance de contact Contact Resistance	30 mOhms max	20 mOhms max
Résistance d'isolement Insulation Resistance	1 000 MOhms	5 000 MOhms

Codification

Identification des connecteurs suivant désignation normalisée.

Codification

Connector identification according to standard designation



Modèle
HE 01 carte à carte
HE 02 carte à fils

Nature des connecteurs
F (Fiche) E (Embase)

Orientation des sorties
C (Coudée) D (Droite)

Nombre de rangées
1 = 1 rangée
2 = 2 rangées

Signe multiplicateur

Nombre de contacts par rangée 03 à 18

Nature des sorties de contacts
Y = Contact à picot à braser sur carte
G = Contact auto-dénudant
S = Contact à sertir

Section admissible :

Section nominale ou minimale

Section maximale

Model
HE 01 Board-to-board
HE 02 Wire-to-board

Connector type
F (Plug) E (Header)

Exits
C (90°) D (Straight)

Row number
1 = Single row
2 = Double row

Multiplication sign

Number of contacts per row 03 to 18

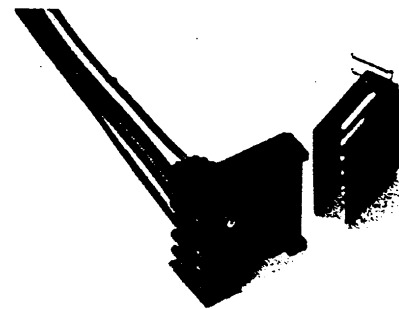
Contact types
Y = Contact
G = Insulation displacement contact
S = Crimp contact

Wire range
Standard Size
or Minimum Size
Maximum Size

Codification des jauges

Size codification

Section (mm) Size (mm)	Jauge Size	Symbole chiffre Figure
7 brins (monobrin) 7 Strands (Solid)		
0,08	28	8
0,12	26	6



Fiches femelles CAD 90° simple rangée

Les fiches femelles sont équipées d'une rangée de contacts à sorties auto-dénudantes pour montage en extrémité de câble en nappe au pas de 2.54 mm ou de fils discrets.

Le boîtier est polarisé.

Matière et finitions

Isolant :

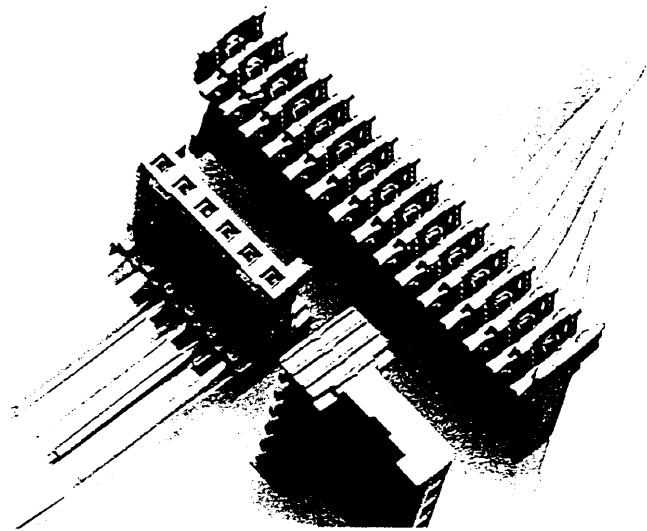
- Polyester chargé de verre auto-extinguible UL94V0 bleu.

Contacts :

- Bronze phosphoreux.

Finition des contacts :

- HE 14 étamé.
- HE 13 sous-couche nickel sur tout le contact, doré sur zone de contact, étamé sur partie auto-dénudante.
- Version HE 14 doré : sous-couche nickel sur tout le contact, pré-doré sur zone de contact.



90° IDC plugs single row

These plugs have a single row of contacts with insulation displacement slots to terminate ribbon cables (2.54 mm pitch) or discrete wires.

The housing is polarized.

Material and Finish

Insulation :

- Blue flame retardant glass filled polyester UL 94V0.

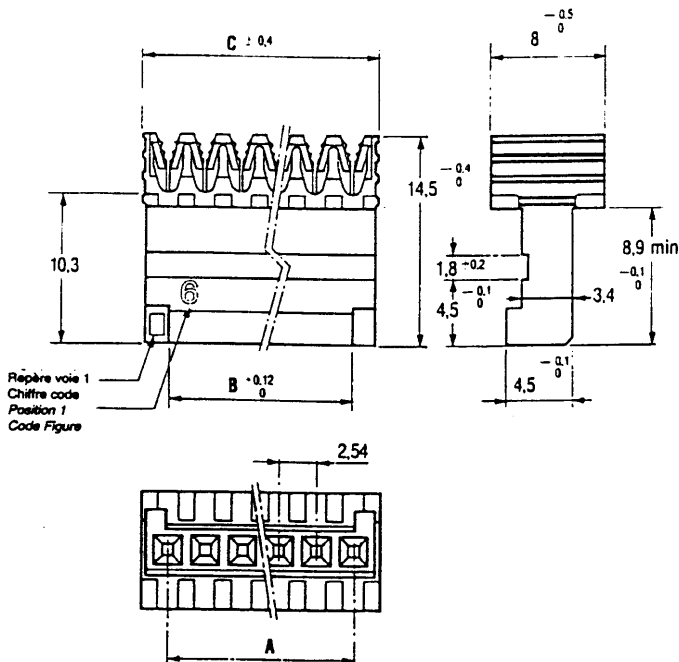
Contacts :

- Phosphor bronze.

Finish :

- HE 14 tin-plated
- HE 13 nickel underplating selective gold plating in contact area tin-plated in the slot area
- HE 14 Gold version : nickel underplating selective gold plating in contact area

Jauge de fils Wire siz	28	26	24
Section 7 brins (mm²) 7 strands size (mm²)	0,08	0,12	0,22
Isolant max (mm) Insulation max. (mm)	0,8	1	1,2
Chiffre code sur boîtier Code figure on housin	8	6	4



Nombre de contacts Number of contacts	Dimensions	
	A B	C
2	2,54	5,88
3	5,08	8,42
4	7,62	10,96
5	10,16	13,50
6	12,7	16,04
7	15,24	18,58
8	17,78	21,12
9	20,32	23,66
10	22,86	26,20
11	25,40	28,74
12	27,94	31,28
13	30,48	33,82
14	33,02	36,36
15	35,56	38,90
16	38,10	41,44
17	40,64	43,98
18	43,18	46,52
19	45,72	49,06
20	48,26	51,60
21	50,80	54,14
22	53,34	56,68
23	55,88	59,22
24	58,42	61,76
25	60,96	64,30

Fiches femelles CAD 90°
simple rangée

90° IDC plugs single row

Nombre de contacts <i>Number of contacts</i>	HE 14 ETAME <i>HE 14 TIN PLATED</i>			HE 13 DORE <i>HE 13 GOLD PLATED</i>		
	Jauge 28 <i>28 Size</i>	Jauge 26 <i>26 Size</i>	Jauge 24 <i>24 Size</i>	Jauge 28 <i>28 Size</i>	Jauge 26 <i>26 Size</i>	Jauge 24 <i>24 Size</i>
	2	0-281-714-2	0-281 711-2	0-281 708-2	0-281 715-2	0-281 712-2
3	0-281-714-3	0-281 711-3	0-281 708-3	0-281 715-3	0-281 712-3	0-281 709-3
4	0-281-714-4	0-281 711-4	0-281 708-4	0-281 715-4	0-281 712-4	0-281 709-4
5	0-281-714-5	0-281 711-5	0-281 708-5	0-281 715-5	0-281 712-5	0-281 709-5
6	0-281-714-6	0-281 711-6	0-281 708-6	0-281 715-6	0-281 712-6	0-281 709-6
7	0-281-714-7	0-281 711-7	0-281 708-7	0-281 715-7	0-281 712-7	0-281 709-7
8	0-281-714-8	0-281 711-8	0-281 708-8	0-281 715-8	0-281 712-8	0-281 709-8
9	0-281-714-9	0-281 711-9	0-281 708-9	0-281 715-9	0-281 712-9	0-281 709-9
10	1-281-714-0	1-281 711-0	1-281 708-0	1-281 715-0	1-281 712-0	1-281 709-0
11	1-281-714-1	1-281 711-1	1-281 708-1	1-281 715-1	1-281 712-1	1-281 709-1
12	1-281-714-2	1-281 711-2	1-281 708-2	1-281 715-2	1-281 712-2	1-281 709-2
13	1-281-714-3	1-281 711-3	1-281 708-3	1-281 715-3	1-281 712-3	1-281 709-3
14	1-281-714-4	1-281 711-4	1-281 708-4	1-281 715-4	1-281 712-4	1-281 709-4
15	1-281-714-5	1-281 711-5	1-281 708-5	1-281 715-5	1-281 712-5	1-281 709-5
16	1-281-714-6	1-281 711-6	1-281 708-6	1-281 715-6	1-281 712-6	1-281 709-6
17	1-281-714-7	1-281 711-7	1-281 708-7	1-281 715-7	1-281 712-7	1-281 709-7
18	1-281-714-8	1-281 711-8	1-281 708-8	1-281 715-8	1-281 712-8	1-281 709-8
19	1-281-714-9	1-281 711-9	1-281 708-9	1-281 715-9	1-281 712-9	1-281 709-9
20	2-281-714-0	2-281 711-0	2-281 708-0	2-281 715-0	2-281 712-0	2-281 709-0
21	2-281-714-1	2-281 711-1	2-281 708-1	2-281 715-1	2-281 712-1	2-281 709-1
22	2-281-714-2	2-281 711-2	2-281 708-2	2-281 715-2	2-281 712-2	2-281 709-2
23	2-281-714-3	2-281 711-3	2-281 708-3	2-281 715-3	2-281 712-3	2-281 709-3
24	2-281-714-4	2-281 711-4	2-281 708-4	2-281 715-4	2-281 712-4	2-281 709-4
25	2-281-714-5	2-281 711-5	2-281 708-5	2-281 715-5	2-281 712-5	2-281 709-5

Variante HE 14 doré
CAD 90°HE 14 90° IDC gold plated
version

Nbre de contacts <i>Number of contacts</i>	Jauge 28 <i>28 Size</i>	Jauge 26 <i>26 Size</i>	Jauge 24 <i>24 Size</i>	Nbre de positions <i>Number of positions</i>	Jauge 28 <i>28 Size</i>	Jauge 26 <i>26 Size</i>	Jauge 24 <i>24 Size</i>
2	0-281 764-2	0-281 763-2	0-281 762-2	14	1-281 764-4	1-281 763-4	1-281 762-4
3	0-281 764-3	0-281 763-3	0-281 762-3	15	1-281 764-5	1-281 763-5	1-281 762-5
4	0-281 764-4	0-281 763-4	0-281 762-4	16	1-281 764-6	1-281 763-6	1-281 762-6
5	0-281 764-5	0-281 763-5	0-281 762-5	17	1-281 764-7	1-281 763-7	1-281 762-7
6	0-281 764-6	0-281 763-6	0-281 762-6	18	1-281 764-8	1-281 763-8	1-281 762-8
7	0-281 764-7	0-281 763-7	0-281 762-7	19	1-281 764-9	1-281 763-9	1-281 762-9
8	0-281 764-8	0-281 763-8	0-281 762-8	20	2-281 764-0	2-281 763-0	2-281 762-0
9	0-281 764-9	0-281 763-9	0-281 762-9	21	2-281 764-1	2-281 763-1	2-281 762-1
10	1-281 764-0	1-281 763-0	1-281 762-0	22	2-281 764-2	2-281 763-2	2-281 762-2
11	1-281 764-1	1-281 763-1	1-281 762-1	23	2-281 764-3	2-281 763-3	2-281 762-3
12	1-281 764-2	1-281 763-2	1-281 762-2	24	2-281 764-4	2-281 763-4	2-281 762-4
13	1-281 764-3	1-281 763-3	1-281 762-3	25	2-281 764-5	2-281 763-5	2-281 762-5

Fiches femelles CAD 180° simple rangée

Les fiches femelles sont équipées d'une rangée de contacts à sorties auto-dénudantes pour montage en extrémité ou en milieu de câble en nappe au pas de 2,54 mm ou de fils discrets.

Le boîtier et polarisé.

Matière et finitions

Isolant :

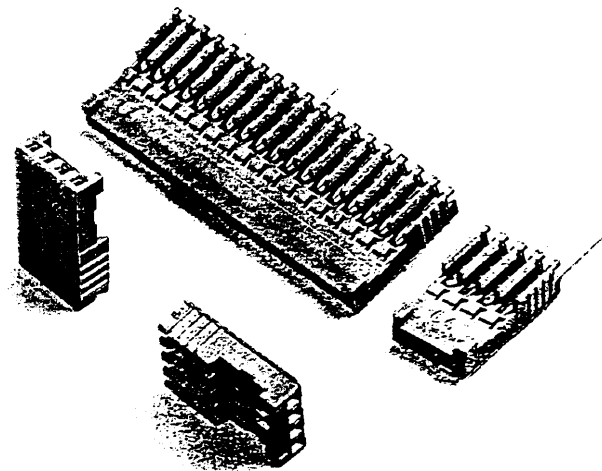
- Polyester chargé de verre auto-extinguible UL94V0 bleu.

Contacts :

- Bronze phosphoreux.

Finition des contacts :

- HE 14 étamé.
- HE 13 sous-couche nickel sur tout le contact, doré sur zone de contact, étamé sur partie auto-dénudante.
- Version HE 14 doré : sous-couche nickel sur tout le contact, pré-doré sur zone de contact.



180° IDC plugs single row

These plugs have a single row of contacts with insulation displacement slots to terminate ribbon cables (2.54 mm pitch) both at the end or feed thru versions, or on discrete wires.

The housing is polarized.

Material and finish

Insulation :

- Blue flame retardant glass filled polyester UL 94V0.

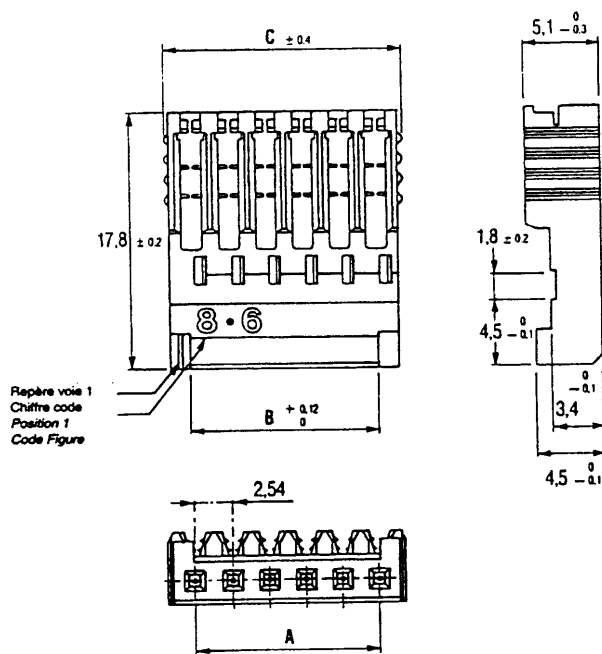
Contacts :

- Phosphor bronze.

Finish :

- HE 14 tin-plated
- HE 13 nickel underplating selective gold plating in contact area tin-plated in the slot area
- HE 14 Gold version : nickel underplating selective gold plating in contact area

Jauge de fils Wire size	28-26	26-24
Section 7 brins (mm ²) 7 strands size (mm ²)	0,08 à 0,12	0,12 à 0,22
Isolant max (mm) Insulation max. (mm)	1,0	1,2
Chiffre code sur boîtier Code figure on housing	8-6	6-4



Nb de contacts Number of contacts	Dimensions	
	A B	C
2	2,54	5,88
3	5,08	8,42
4	7,62	10,16
5	10,16	12,70
6	12,70	15,24
7	15,24	17,78
8	17,78	20,32
9	20,32	22,86
10	22,86	25,40
11	25,40	27,34
12	27,94	30,48
13	30,48	33,02
14	33,02	35,56
15	35,56	38,10
16	38,10	41,64
17	40,64	43,18
18	43,18	45,72
19	45,72	48,26
20	48,26	50,88
21	50,80	53,34
22	53,34	53,88
23	55,88	58,42
24	58,42	60,96
25	60,96	63,50

Fiches femelles CAD 180°
simple rangée

180° IDC plugs single row

Nombre de contacts Number of contacts	HE 14 ETAME HE 14 TIN PLATED		HE 13 DORE HE 13 GOLD PLATED	
	Jauge 28/26 28/26 Size	Jauge 26/24 26/24 Size	Jauge 28/26 28/26 Size	Jauge 26/24 26/24 Size
2	0-281 786-2	0-281 783-2	0-281 787-2	0-281 784-2
3	0-281 786-3	0-281 783-3	0-281 787-3	0-281 784-3
4	0-281 786-4	0-281 783-4	0-281 787-4	0-281 784-4
5	0-281 786-5	0-281 783-5	0-281 787-5	0-281 784-5
6	0-281 786-6	0-281 783-6	0-281 787-6	0-281 784-6
7	0-281 786-7	0-281 783-7	0-281 787-7	0-281 784-7
8	0-281 786-8	0-281 783-8	0-281 787-8	0-281 784-8
9	0-281 786-9	0-281 783-9	0-281 787-9	0-281 784-9
10	1-281 786-0	1-281 783-0	1-281 787-0	1-281 784-0
11	1-281 786-1	1-281 783-1	1-281 787-1	1-281 784-1
12	1-281 786-2	1-281 783-2	1-281 787-2	1-281 784-2
13	1-281 786-3	1-281 783-3	1-281 787-3	1-281 784-3
14	1-281 786-4	1-281 783-4	1-281 787-4	1-281 784-4
15	1-281 786-5	1-281 783-5	1-281 787-5	1-281 784-5
16	1-281 786-6	1-281 783-6	1-281 787-6	1-281 784-6
17	1-281 786-7	1-281 783-7	1-281 787-7	1-281 784-7
18	1-281 786-8	1-281 783-8	1-281 787-8	1-281 784-8
19	1-281 786-9	1-281 783-9	1-281 787-9	1-281 784-9
20	2-281 786-0	2-281 783-0	2-281 787-0	2-281 784-0
21	2-281 786-1	2-281 783-1	2-281 787-1	2-281 784-1
22	2-281 786-2	2-281 783-2	2-281 787-2	2-281 784-2
23	2-281 786-3	2-281 783-3	2-281 787-3	2-281 784-3
24	2-281 786-4	2-281 783-4	2-281 787-4	2-281 784-4
25	2-281 786-5	2-281 783-5	2-281 787-5	2-281 784-5

Variante HE 14 doré
CAD 180°HE 14 180° IDC gold
plated version

Nbre de contacts Number of contacts	Jauge 28/26 28/26 Size	Jauge 26/24 26/24 Size	Nbre de positions Number of positions	Jauge 28/26 28/26 Size	Jauge 26/24 26/24 Size
2	0-281 770-2	0-281 769-2	14	1-281 770-4	1-281 769-4
3	0-281 770-3	0-281 769-3	15	1-281 770-5	1-281 769-5
4	0-281 770-4	0-281 769-4	16	1-281 770-6	1-281 769-6
5	0-281 770-5	0-281 769-5	17	1-281 770-7	1-281 769-7
6	0-281 770-6	0-281 769-6	18	1-281 770-8	1-281 769-8
7	0-281 770-7	0-281 769-7	19	1-281 770-9	1-281 769-9
8	0-281 770-8	0-281 769-8	20	2-281 770-0	2-281 769-0
9	0-281 770-9	0-281 769-9	21	2-281 770-1	2-281 769-1
10	1-281 770-0	1-281 769-0	22	2-281 770-2	2-281 769-2
11	1-281 770-1	1-281 769-1	23	2-281 770-3	2-281 769-3
12	1-281 770-2	1-281 769-2	24	2-281 770-4	2-281 769-4
13	1-281 770-3	1-281 769-3	25	2-281 770-5	2-281 769-5

Références surlignées : versions normalisées.

Références disponibles : versions normalisées (sauf 2 x 9) et configuration, 2 contacts.

Available part numbers : standard versions (except 2 x 9)

Pour la disponibilité des autres références, consulter AMP.

Highlighted part numbers :

standard versions and 2 contact configurations

For the other part numbers availability, see AMP.

Fiche femelles CAD 180° double rangée

Les fiches femelles sont équipées de 2 rangées de contacts à sorties auto-dénudantes pour montage en extrémité de câble en nappe au pas de 2,54 mm ou de fils discrets.

Le boîtier est polarisé.

Matière et finitions

Isolant :

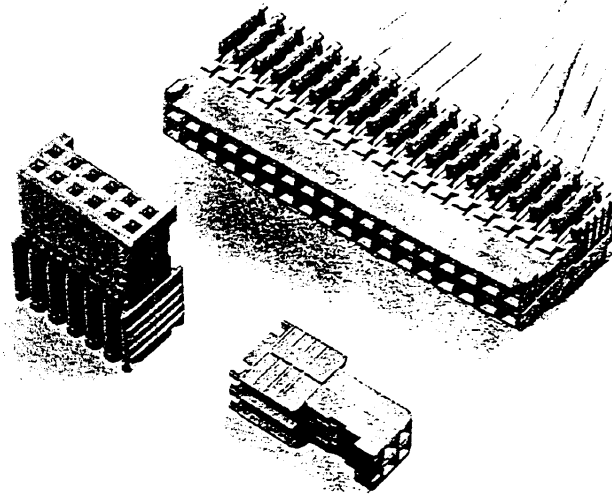
- Polyester chargé de verre auto-extinguible UL94V0 bleu.

Contacts :

- Bronze phosphoreux.

Finition des contacts :

- HE 14 étamé.
- HE 13 sous-couche nickel sur tout le contact, doré sur zone de contact, étamé sur partie auto-dénudante.
- Version HE 14 doré : sous-couche nickel sur tout le contact, pré-doré sur zone de contact.



180° IDC plugs double row

These plugs have two rows of contacts with insulation displacement slots to terminate ribbon cables (2.54 mm pitch) or discrete wires.

The housing is polarized.

Material and finish

Insulation :

- Blue flame retardant glass filled polyester UL 94V0.

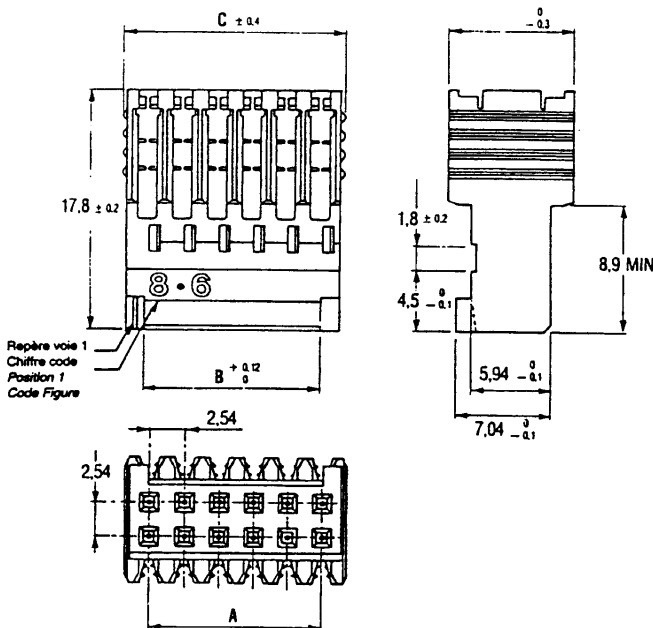
Contacts :

- Phosphor bronze.

Finish :

- HE 14 tin-plated
- HE 13 nickel underplating selective gold plating in contact area tin-plated in the slot area
- Gold HE 14 version : nickel underplating selective gold plating in contact area.

Jauge de fils Wire size	28-26	26-24
Section 7 brins (mm ²) 7 strands size (mm ²)	0,08 à 0,12	0,12 à 0,22
Isolant max (mm) Insulation max. (mm)	1,0	1,2
Chiffre code sur boîtier Code figure on housing	8-6	6-4



Nb de contacts Number of contacts	Dimensions	
	A B	C
2	2,54	5,88
3	5,08	8,42
4	7,62	10,96
5	10,16	13,50
6	12,7	16,04
7	15,24	18,58
8	17,78	21,12
9	20,32	23,66
10	22,86	26,20
11	25,40	28,74
12	27,94	31,28
13	30,48	33,82
14	33,02	36,36
15	35,56	38,90
16	38,10	41,44
17	40,64	43,98
18	43,18	46,52
19	45,72	49,06
20	48,26	51,60
21	50,80	54,14
22	53,34	56,68
23	55,88	59,22
24	58,42	61,76
25	60,96	64,30

Fiches femelles CAD 180°
double rangée

180° IDC plugs double row

Nombre de contacts <i>Number of contacts</i>	HE 14 ETAME <i>HE 14 TIN PLATED</i>		HE 13 DORE <i>HE 13 GOLD PLATED</i>	
	Jauge 28/26 <i>28/26 Size</i>	Jauge 26/24 <i>26/24 Size</i>	jauge 28/26 <i>28/26 Size</i>	Jauge 26/24 <i>26/24 Size</i>
2 X 2	0-281 792-2	0-281 789-2	0-281 793-2	0-281 790-2
2 x 3	0-281 792-3	0-281 789-3	0-281 793-3	0-281 790-3
2 x 4	0-281 792-4	0-281 789-4	0-281 793-4	0-281 790-4
2 x 5	0-281 792-5	0-281 789-5	0-281 793-5	0-281 790-5
2 x 6	0-281 792-6	0-281 789-6	0-281 793-6	0-281 790-6
2 x 7	0-281 792-7	0-281 789-7	0-281 793-7	0-281 790-7
2 x 8	0-281 792-8	0-281 789-8	0-281 793-8	0-281 790-8
2 x 9	0-281 792-9	0-281 789-9	0-281 793-9	0-281 790-9
2 x 10	1-281 792-0	1-281 789-0	1-281 793-0	1-281 790-0
2 x 11	1-281 792-1	1-281 789-1	1-281 793-1	1-281 790-1
2 x 12	1-281 792-2	1-281 789-2	1-281 793-2	1-281 790-2
2 x 13	1-281 792-3	1-281 789-3	1-281 793-3	1-281 790-3
2 x 14	1-281 792-4	1-281 789-4	1-281 793-4	1-281 790-4
2 x 15	1-281 792-5	1-281 789-5	1-281 793-5	1-281 790-5
2 x 16	1-281 792-6	1-281 789-6	1-281 793-6	1-281 790-6
2 x 17	1-281 792-7	1-281 789-7	1-281 793-7	1-281 790-7
2 x 18	1-281 792-8	1-281 789-8	1-281 793-8	1-281 790-8
2 x 19	1-281 792-9	1-281 789-9	1-281 793-9	1-281 790-9
2 x 20	2-281 792-0	2-281 789-0	2-281 793-0	2-281 790-0
2 x 21	2-281 792-1	2-281 789-1	2-281 793-1	2-281 790-1
2 x 22	2-281 792-2	2-281 789-2	2-281 793-2	2-281 790-2
2 x 23	2-281 792-3	2-281 789-3	2-281 793-3	2-281 790-3
2 x 24	2-281 792-4	2-281 789-4	2-281 793-4	2-281 790-4
2 x 25	2-281 792-5	2-281 789-5	2-281 793-5	2-281 790-5

Variante HE 14 doré
CAD 180°HE 14 180° IDC gold plated
version

Nbre de contacts <i>Number of contacts</i>	Jauge 28/26 <i>28/26 Size</i>	Jauge 26/24 <i>26/24 Size</i>	Nbre de positions <i>Number of positions</i>	Jauge 28/26 <i>28/26 Size</i>	Jauge 26/24 <i>26/24 Size</i>
2 x 2	0-281 772-2	0-281 771-2	2 x 14	1-281 772-4	1-281 771-4
2 x 3	0-281 772-3	0-281 771-3	2 x 15	1-281 772-5	1-281 771-5
2 x 4	0-281 772-4	0-281 771-4	2 x 16	1-281 772-6	1-281 771-6
2 x 5	0-281 772-5	0-281 771-5	2 x 17	1-281 772-7	1-281 771-7
2 x 6	0-281 772-6	0-281 771-6	2 x 18	1-281 772-8	1-281 771-8
2 x 7	0-281 772-7	0-281 771-7	2 x 19	1-281 772-9	1-281 771-9
2 x 8	0-281 772-8	0-281 771-8	2 x 20	2-281 772-0	2-281 771-0
2 x 9	0-281 772-9	0-281 771-9	2 x 21	2-281 772-1	2-281 771-1
2 x 10	1-281 772-0	1-281 771-0	2 x 22	2-281 772-2	2-281 771-2
2 x 11	1-281 772-1	1-281 771-1	2 x 23	2-281 772-3	2-281 771-3
2 x 12	1-281 772-2	1-281 771-2	2 x 24	2-281 772-4	2-281 771-4
2 x 13	1-281 772-3	1-281 771-3	2 x 25	2-281 772-5	2-281 771-5

Références surlignées : versions normalisées
 Références disponibles : versions normalisées (sauf 2 x 9)
 et configuration, 2 x 2 contacts.
 Pour la disponibilité des autres références, consulter AMP.

Highlighted part numbers : standard versions
 For the other part numbers availability, see AMP.
 Available part numbers : standard versions (except 2 x 9)
 and 2 x 2 contact configurations

Fiche et contacts à sertir simple et double rangée

Les fiches femelles sont prévues pour être équipées de contacts à sertir sur fils discrets (avec sorties des fils à 180°). Le boîtier est polarisé.

Matière et finitions

Isolant :

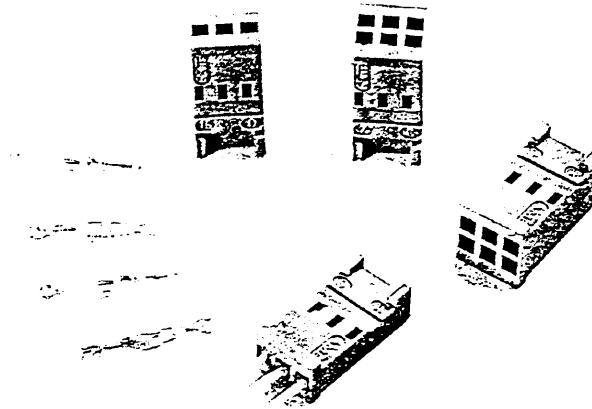
- Polyester chargé de verre auto-extinguible UL94V0 bleu.

Contacts :

- Bronze phosphoreux.

Finition des contacts :

- HE 14 étamé.
- HE 13 sous-couche nickel sur tout le contact, doré sur zone de contact, étamé sur partie auto-dénudante.
- Version HE 14 doré : sous-couche nickel sur tout le contact, pré-doré sur zone de contact.



Plugs and crimp contacts single and double row

These plugs are designed to receive crimp contacts on discrete wires (with 180° wire exit). The housing is polarized.

Material and Finish

Insulation :

- Blue flame retardant glass filled polyester UL 94V0.

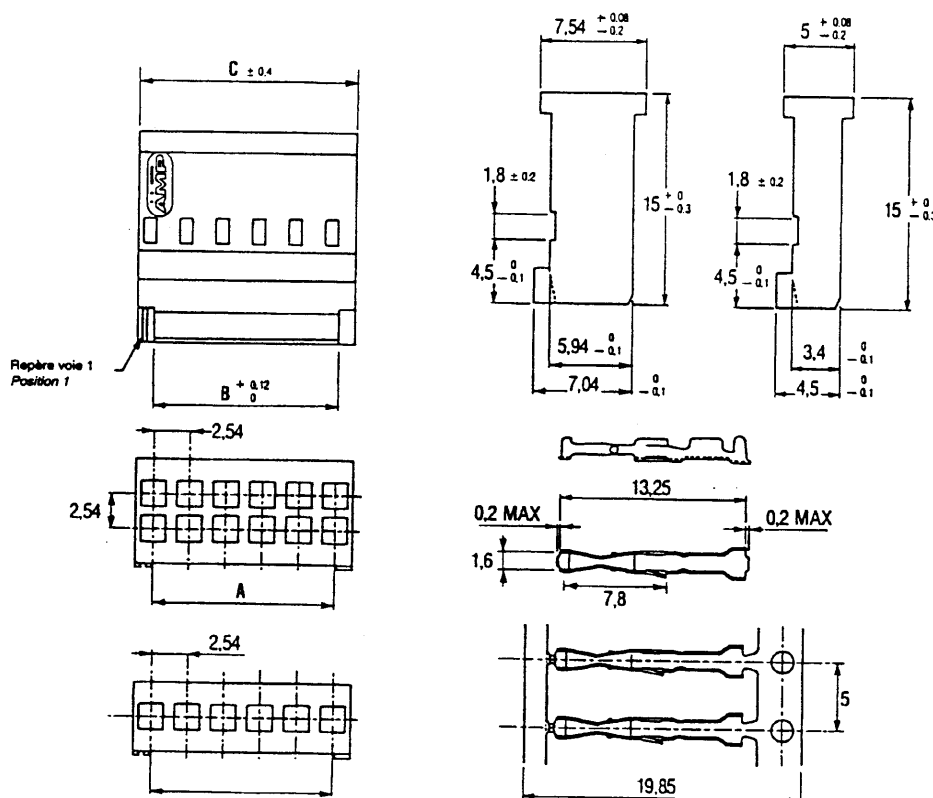
Contacts :

- Phosphor bronze.

Finish :

- HE 14 tin-plated
- HE 13 nickel underplating selective gold plating in contact area tin-plated in the slot area
- HE 14 Gold version : nickel underplating selective gold plating in contact area

Jauge de fils Wire size	28-24
Section 7 brins (mm²) 7 strands size (mm²)	0,08 - 0,22
Ø isolant max (mm) Insulation Ø max. (mm)	0,8 - 1,2



Boîtiers et contacts à sertir

Housing and crimp contacts

Boîtiers

Housings

Nombre de positions <i>Number of positions</i>	BOÎTIER SIMPLE RANGEÉ <i>SINGLE ROW HOUSING</i>	Nombre de positions <i>Number of positions</i>	BOÎTIER DOUBLE RANGEÉ <i>DOUBLE ROW HOUSING</i>
2	0-281 838-2	2 x 2	0-281 839-2
3	0-281 838-3	2 x 3	0-281 839-3
4	0-281 838-4	2 x 4	0-281 839-4
5	0-281 838-5	2 x 5	0-281 839-5
6	0-281 838-6	2 x 6	0-281 839-6
7	0-281 838-7	2 x 7	0-281 839-7
8	0-281 838-8	2 x 8	0-281 839-8
9	0-281 838-9	2 x 9	0-281 839-9
10	1-281 838-0	2 x 10	1-281 839-0
11	1-281 838-1	2 x 11	1-281 839-1
12	1-281 838-2	2 x 12	1-281 839-2
13	1-281 838-3	2 x 13	1-281 839-3
14	1-281 838-4	2 x 14	1-281 839-4
15	1-281 838-5	2 x 15	1-281 839-5
16	1-281 838-6	2 x 16	1-281 839-6
17	1-281 838-7	2 x 17	1-281 839-7
18	1-281 838-8	2 x 18	1-281 839-8
19	1-281 838-9	2 x 19	1-281 839-9
20	2-281 838-0	2 x 20	2-281 839-0
21	2-281 838-1	2 x 21	2-281 839-1
22	2-281 838-2	2 x 22	2-281 839-2
23	2-281 838-3	2 x 23	2-281 839-3
24	2-281 838-4	2 x 24	2-281 839-4
25	2-281 838-5	2 x 25	2-281 839-5

Contacts à sertir

Jauge AWG 28-24,
section de fil : 0,08 - 0,22 mm²,
Ø isolant : 0,8 - 1,2 mm

Crimp contacts

28-23 AWG size,
wire size : 0.08 - 0.22 mm²,
Ø insulation : 0.8 - 1.2 mm

Type <i>Type</i>	Finition <i>Finish</i>	BANDE <i>TAPE</i>	VRAC <i>LOOSE PIECE</i>
HE 140	Etamé <i>Tin-plated</i>	0-281 837-2	0-0182 734-2
HE 130	Doré <i>Gold plated</i>	0-281 837-3	0-0182 734-3

Références surlignées : versions normalisées.
Références disponibles : versions normalisées (sauf 2 x 9)
Pour la disponibilité des autres références consulter AMP.

Highlighted part numbers : standard versions
Available part numbers : standard versions (except 2 x 9)
For the other part numbers availability, see AMP.

Embases mâles simple rangée

Les embases mâles sont équipées de bornes simple rangée à sorties droites ou coudées à souder sur carte 1,6 mm.

Pour circuits épaisseur 2,4 mm et 3,2 mm consulter AMP.
 Protections latérales et encliquetage incorporé.

Matière et finitions

Isolant :

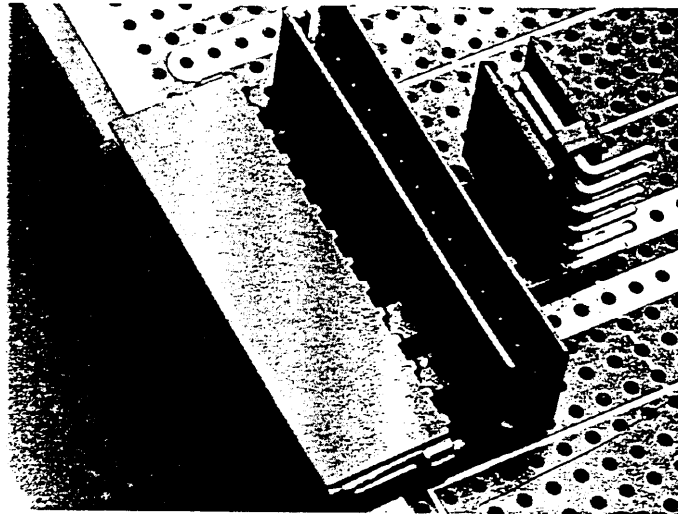
- Polyester chargé de verre auto-extinguible UL94V0 bleu.

Contacts :

- Bronze phosphoreux.

Finition des contacts :

- HE 14 étamé.
- HE 13 doré zone de contact sur sous-couche de nickel, étamé sur le reste du contact.



Male headers single row

These headers have single row pins with straight or 90° exits to sold on board (1.6 mm pitch).

For the circuits (2.4 mm and 3.2 mm thickness), see AMP.
 Pins are protected-snap in features.

Material and finish

Insulation :

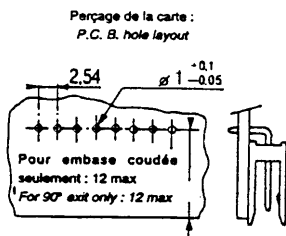
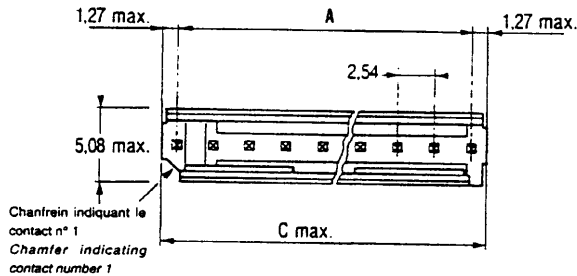
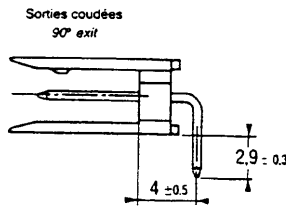
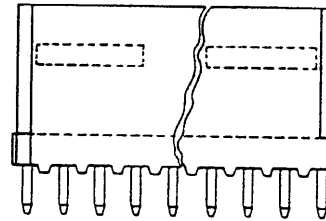
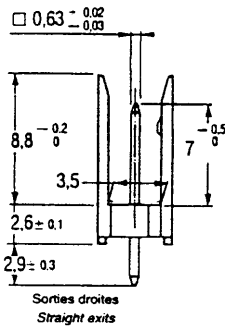
- Blue flame retardant glass filled polyester UL 94V0.

Contacts :

- Phosphor bronze.

Finish :

- HE 14 tin-plated
- HE 13 selective gold plating in contact area, in nickel under plating, the remaining is tin-plated



Nombre de bornes Number of contacts	Dimensions	
	A	C
2	2,54	5,08
3	5,08	7,62
4	7,62	10,16
5	10,16	12,7
6	12,7	15,24
7	15,24	17,78
8	17,78	20,32
9	20,32	22,86
10	22,86	25,40
11	25,40	27,34
12	27,94	30,48
13	30,48	33,02
14	33,02	35,56
15	35,56	38,10
16	38,10	40,64
17	40,64	43,18
18	43,18	45,72
19	45,72	48,26
20	48,26	50,88
21	50,80	53,34
22	53,34	53,88
23	55,88	58,42
24	58,42	60,96
25	60,96	63,50

Embases mâles
simple rangée

Male headers single row

Nombre de bornes <i>Number of positions</i>	HE 14 ETAME <i>HE 14 TIN PLATED</i>		VARIANTE HE 14 DORE <i>HE 14 GOLD PLATED VERSION</i>		HE 13 DORE <i>HE 13 GOLD PLATED VERSION</i>	
	Sorties droites <i>Straight exits</i>	Sorties coudées <i>90° exits</i>	Sorties droites <i>Straight exits</i>	Sorties coudées <i>90° exits</i>	Sorties droites <i>Straight</i>	Sorties coudées <i>exits90°</i>
2	0-281 695-2	0-281 698-2	0-142 776-2	0-142 777-2	0-281 696-2	0-281 699-2
3	0-281 695-3	0-281 698-3	0-142 776-3	0-142 777-3	0-281 696-3	0-281 699-3
4	0-281 695-4	0-281 698-4	0-142 776-4	0-142 777-4	0-281 696-4	0-281 699-4
5	0-281 695-5	0-281 698-5	0-142 776-3	0-142 777-5	0-281 696-5	0-281 699-5
6	0-281 695-6	0-281 698-6	0-142 776-6	0-142 777-6	0-281 696-6	0-281 699-6
7	0-281 695-7	0-281 698-7	0-142 776-7	0-142 777-7	0-281 696-7	0-281 699-7
8	0-281 695-8	0-281 698-8	0-142 776-8	0-142 777-8	0-281 696-8	0-281 699-8
9	0-281 695-9	0-281 698-9	0-142 776-9	0-142 777-9	0-281 696-9	0-281 699-9
10	1-281 695-0	1-281 698-0	1-142 776-0	1-142 777-0	1-281 696-0	1-281 699-0
11	1-281 695-1	1-281 698-1	1-142 776-1	1-142 777-1	1-281 696-1	1-281 699-1
12	1-281 695-2	1-281 698-2	1-142 776-2	1-142 777-2	1-281 696-2	1-281 699-2
13	1-281 695-3	1-281 698-3	1-142 776-3	1-142 777-3	1-281 696-3	1-281 699-3
14	1-281 695-4	1-281 698-4	1-142 776-4	1-142 777-4	1-281 696-4	1-281 699-4
15	1-281 695-5	1-281 698-5	1-142 776-5	1-142 777-5	1-281 696-5	1-281 699-5
16	1-281 695-6	1-281 698-6	1-142 776-6	1-142 777-6	1-281 696-6	1-281 699-6
17	1-281 695-7	1-281 698-7	1-142 776-7	1-142 777-7	1-281 696-7	1-281 699-7
18	1-281 695-8	1-281 698-8	1-142 776-8	1-142 777-8	1-281 696-8	1-281 699-8
19	1-281 695-9	1-281 698-9	1-142 776-9	1-142 777-9	1-281 696-9	1-281 699-9
20	2-281 695-0	2-281 698-0	2-142 776-0	2-142 777-0	2-281 696-0	2-281 699-0
21	2-281 695-1	2-281 698-1	2-142 776-1	2-142 777-1	2-281 696-1	2-281 699-1
22	2-281 695-2	2-281 698-2	2-142 776-2	2-142 777-2	2-281 696-2	2-281 699-2
23	1-281 695-3	2-281 698-3	2-142 776-3	2-142 777-3	2-281 696-3	2-281 699-3
24	1-281 695-4	2-281 698-4	2-142 776-4	2-142 777-4	2-281 696-4	2-281 699-4
25	1-281 695-5	2-281 698-5	2-142 776-5	2-142 777-5	2-281 696-5	2-281 699-5

Embases mâles double rangée

Les embases mâles sont équipées de bornes double rangée à sorties droites ou coudées à souder sur carte 1,6 mm. Pour circuits épaisseur 2,4 mm et 3,2 mm consulter AMP. Protections latérales et encliquetage incorporé.

Matière et finitions

Isolant :

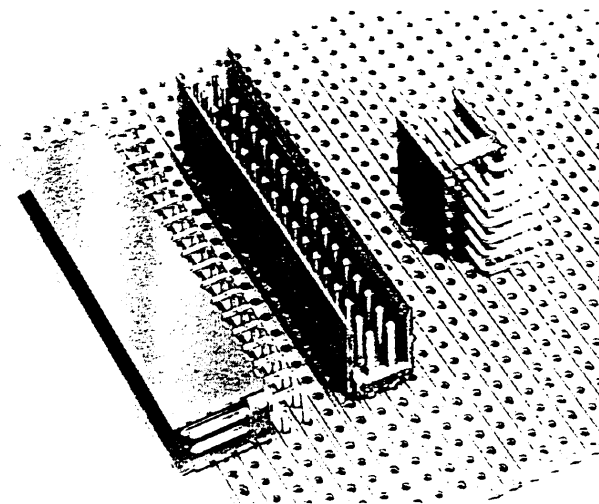
- Polyester chargé de verre auto-extinguible UL94V0 bleu.

Contacts :

- Bronze phosphoreux.

Finition des contacts :

- HE 14 étamé.
- HE 13 doré zone de contact sous-couche nickel, étamé sur le reste du contact.



Male headers double row

The male headers are equipped with single row pins with straight or 90° exit pins to sold on board (1.6 mm thickness).

For the circuits (2.4 mm and 3.2 mm thickness), see AMP. Pins are protected-snap in features.

Material and finish

Insulation :

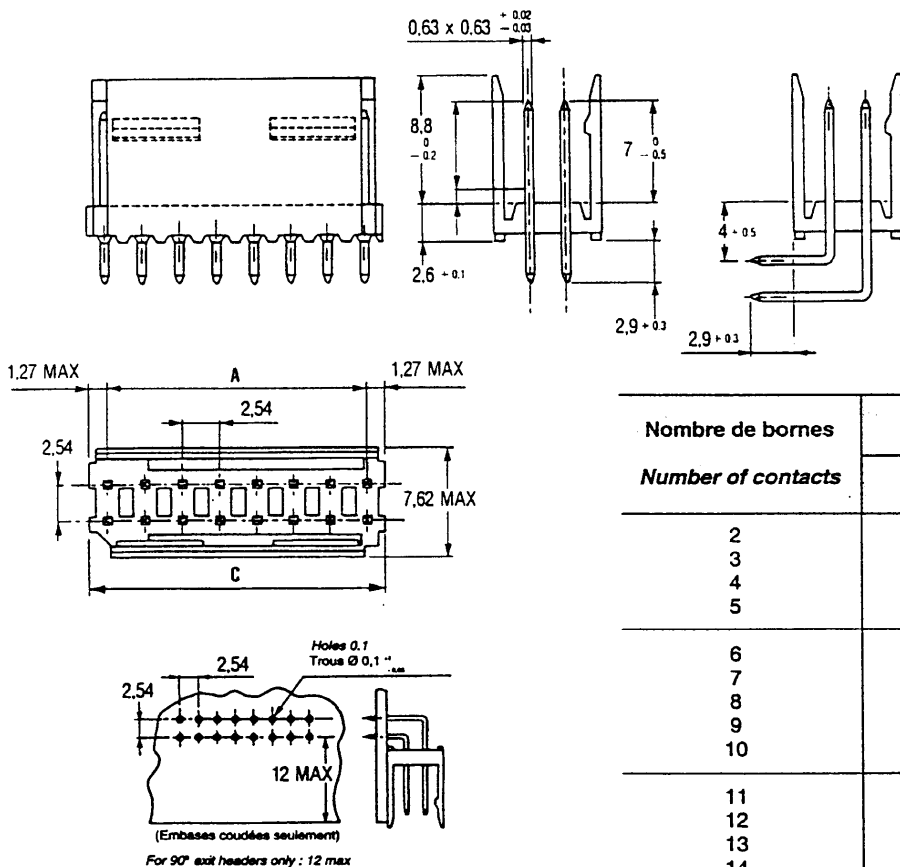
- Blue flame retardant glass filled polyester UL 94V0.

Contacts :

- Phosphor bronze.

Finish :

- HE 14 tin-plated
- HE 13 selective gold plating on contacts, nickel under plating, the remaining is tin-plated



Nombre de bornes Number of contacts	Dimensions	
	A	C
2	2,54	5,08
3	5,08	7,62
4	7,62	10,16
5	10,16	12,7
6	12,7	15,24
7	15,24	17,78
8	17,78	20,32
9	20,32	22,86
10	22,86	25,40
11	25,40	27,34
12	27,94	30,48
13	30,48	33,02
14	33,02	35,56
15	35,56	38,10
16	38,10	40,64
17	40,64	43,18
18	43,18	45,72
19	45,72	48,26
20	48,26	50,88
21	50,80	53,34
22	53,34	53,88
23	55,88	58,42
24	58,42	60,96
25	60,96	63,50

Embases mâles
double rangée

Male headers double row

Nombre de bornes <i>Number of positions</i>	HE 14 ETAME HE 14 TIN PLATED		VARIANTE HE 14 DORE HE 14 GOLD PLATED VERSION		HE 13 DORE HE 13 GOLD PLATED VERSION	
	Sorties droites <i>Straight exits</i>	Sorties coudées 90° exits	Sorties droites <i>Straight exits</i>	Sorties coudées 90° exits	Sorties droites <i>Straight</i>	Sorties coudées <i>exits90°</i>
2 x 2	0-281 739-2	0-281 742-2	0-142 780-2	0-142 781-2	0-281 740-2	0-281 743-2
2 x 3	0-281 739-3	0-281 742-3	0-142 780-3	0-142 781-3	0-281 740-3	0-281 743-3
2 x 4	0-281 739-4	0-281 742-4	0-142 780-4	0-142 781-4	0-281 740-4	0-281 743-4
2 x 5	0-281 739-5	0-281 742-5	0-142 780-5	0-142 781-5	0-281 740-5	0-281 743-5
2 x 6	0-281 739-6	0-281 742-6	0-142 780-6	0-142 781-6	0-281 740-6	0-281 743-6
2 x 7	0-281 739-7	0-281 742-7	0-142 780-7	0-142 781-7	0-281 740-7	0-281 743-7
2 x 8	0-281 739-8	0-281 742-8	0-142 780-8	0-142 781-8	0-281 740-8	0-281 743-8
2 x 9	0-281 739-9	0-281 742-9	0-142 780-9	0-142 781-9	0-281 740-9	0-281 743-9
2 x 10	1-281 739-0	1-281 742-0	1-142 780-0	1-142 781-0	1-281 740-0	1-281 743-0
2 x 11	1-281 739-1	1-281 742-1	1-142 780-1	1-142 781-1	1-281 740-1	1-281 743-1
2 x 12	1-281 739-2	1-281 742-2	1-142 780-2	1-142 781-2	1-281 740-2	1-281 743-2
2 x 13	1-281 739-3	1-281 742-3	1-142 780-3	1-142 781-3	1-281 740-3	1-281 743-3
2 x 14	1-281 739-4	1-281 742-4	1-142 780-4	1-142 781-4	1-281 740-4	1-281 743-4
2 x 15	1-281 739-5	1-281 742-5	1-142 780-5	1-142 781-5	1-281 740-5	1-281 743-5
2 x 16	1-281 739-6	1-281 742-6	1-142 780-6	1-142 781-6	1-281 740-6	1-281 743-6
2 x 17	1-281 739-7	1-281 742-7	1-142 780-7	1-142 781-7	1-281 740-7	1-281 743-7
2 x 18	1-281 739-8	1-281 742-8	1-142 780-8	1-142 781-8	1-281 740-8	1-281 743-8
2 x 19	1-281 739-9	1-281 742-9	1-142 780-9	1-142 781-9	1-281 740-9	1-281 743-9
2 x 20	2-281 739-0	2-281 742-0	2-142 780-0	2-142 781-0	2-281 740-0	2-281 743-0
2 x 21	2-281 739-1	2-281 742-1	2-142 780-1	2-142 781-1	2-281 740-1	2-281 743-1
2 x 22	2-281 739-2	2-281 742-2	2-142 780-2	2-142 781-2	2-281 740-2	2-281 743-2
2 x 23	2-281 739-3	2-281 742-3	2-142 780-3	2-142 781-3	2-281 740-3	2-281 743-3
2 x 24	2-281 739-4	2-281 742-4	2-142 780-4	2-142 781-4	2-281 740-4	2-281 743-4
2 x 25	2-281 739-5	2-281 742-5	2-142 780-5	2-142 781-5	2-281 740-5	2-281 743-5

Référence soulignées : versions normalisées
 Références disponibles : versions normalisées (sauf 2 x 9)
 et configurations 2 x 2 contacts.

Pour la disponibilité des autres références, consulter AMP

Highlighted part numbers : standard versions
 Available part numbers : standard versions (except 2 x 9)
 and 2 x 2 contact configurations
 For the other part numbers availability, see AMP.

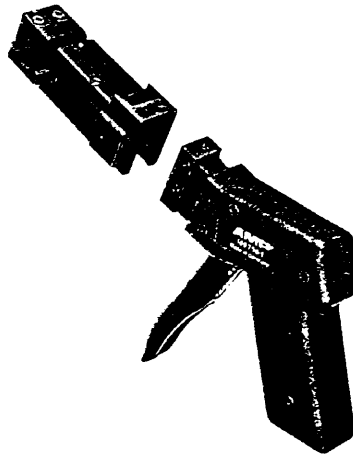
Outils d'application pour câblage des fiches femelles CAD 90°

1 - Raccordement sur fils discrets

Pistolet manuel avec dispositif d'indexage automatique pour le raccordement en extrémité de câble.
Tête d'application démontable

Référence kit complet :
0-734 041-1

Composants séparés :
0-734 030-1 : Boîte de rangement
0-734 040-1 : Tête d'application CAD 90°
0-169 756-1 : Poignée de base



Application tooling for in line IDC plugs

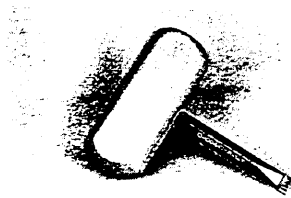
1 - Termination on discrete wires

Manual pistol with automatic indexing device for end cable termination.

Removable application head
Tool kit : Part No 0-734 041-1

Components :
0-734 030-1 : Dispenser box
0-734 040-1 : Application head 90° IDC
0-169 756-1 : Basic handle

Outil manuel de raccordement pour petites interventions :
0-944 788-1

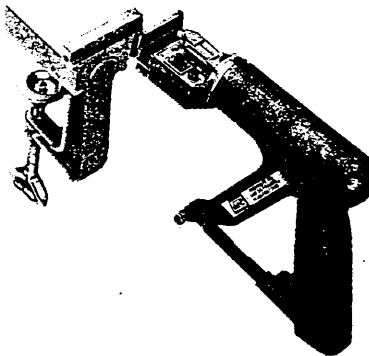


Manual termination tool for a few operations :
0-944 788-1

Pistolet manuel renforcé avec :

- dispositif d'indexage automatique,
- maintien mécanique et transfert du fil,
- dispositif de coupe automatique du fil à longueur.

Référence : 0-945 419-1
Fixation pour établi avec adaptateur : 0-870 089-1



Manual heavy duty pistol including :

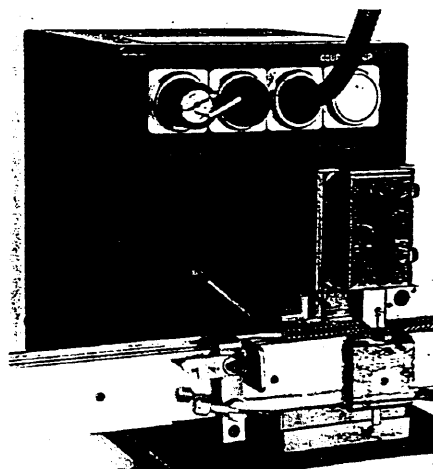
- automatic indexing device
- mechanical retention and wire transport,
- wire-length automatic cutoff device

Part No 0-945 419-1
Bench hold-down with adaptor : 0-870 08911

Presse électrique d'établi avec rail d'approvisionnement des connecteurs et dispositif d'indexage.

Pour le raccordement des fils discrets.

Réf. Presse équipée :
0-945 440-1



Electrical bench press with a connector supply rail and an indexing device.

For discrete wire termination.

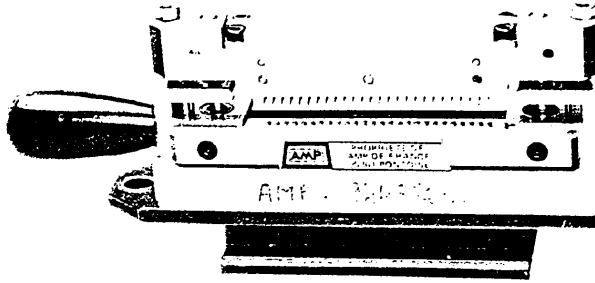
Equipped Press :
Part No 0-945 440-1

**2 - Raccordement simultané
sur câble en nappe et fils
discrets**

Une matrice permet le raccordement simultané en une opération de tous les contacts sur câble en nappe au pas de 2,54 mm suivant norme, ou sur fils discrets.

Référence : 0-944 872-1

La matrice doit être montée sur une presse manuelle ou pneumatique du commerce ou sur les presses AMP suivantes :



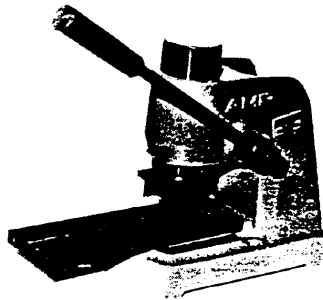
**2 - A comb is designed for
mass termination**

Of all the contacts on ribbon cables (2.54 mm pitch acc. standard) or on discrete wires in a single operation.

Part No. : 0-944 872-1

The comb can be adapted on any manual or pneumatic press from vendors or on the following AMP presses :

**Presse manuelle :
0-091 085-2**

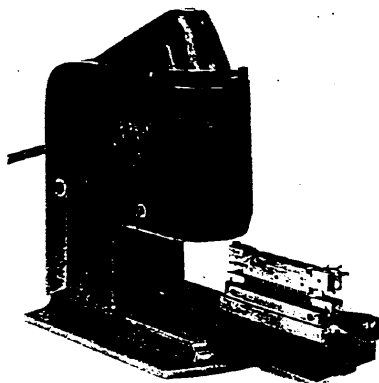


**Manual Press :
0-091 085-2**

**Matrice d'insertion pour le
raccordement simultané des
contacts auto-dénudants.**

**Insertion device for mass
termination of insulation
displacement contacts.**

**Presse pneumatique :
0-091 112-3**



**Pneumatic Press :
0-091 112-3**

Outillage d'application pour câblage des fiches femelles CAD 180°

1 - Raccordement fil à fil sur fils discrets

Connecteurs simple et double rangée

Pistolet manuel avec dispositif d'indexage automatique pour le raccordement en extrémité de câble.

Tête d'application démontable.
Référence kit complet :
0-734 043-1

Composants séparés :

0-734 030-1 : Boîte de rangement
0-734 042-1 : Tête d'application CAD 180°
0-169 756-1 : Poignée de base



Application tooling for 180° in line IDC plugs

1 - Termination on discrete wires

Single and double row connectors

Manual pistol with automatic indexing device for end cable termination.

*Removable application head
Tool kit : Part No 0-734 041-1*

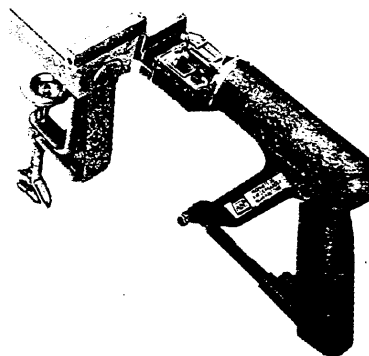
Components :

0-734 030-1 : Dispenser box
0-734 040-1 : Application head 180° IDC
0-169 756-1 : Basic handle

Pistolet manuel renforcé avec :

- dispositif d'indexage automatique,
- maintien mécanique et transfert du fil,
- dispositif de coupe automatique du fil à longueur.

Référence : 0-946 807-1
Fixation pour établi avec adaptateur : 0-870 089-1



Manual heavy duty pistol including :

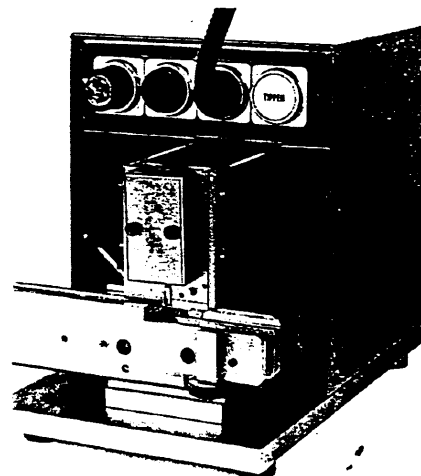
- automatic indexing device
- mechanical retention and wire transport
- wire-length automatic cutoff device

Part No 0-945 419-1
Bench hold-down with adaptor : 0-870 089-1

Connecteurs simple rangée

Presse électrique d'établi avec rail d'approvisionnement des connecteurs et dispositif d'indexage.
Pour le raccordement des fils discrets.

Réf. Presse équipée :
0-947 554-1



Single row connectors

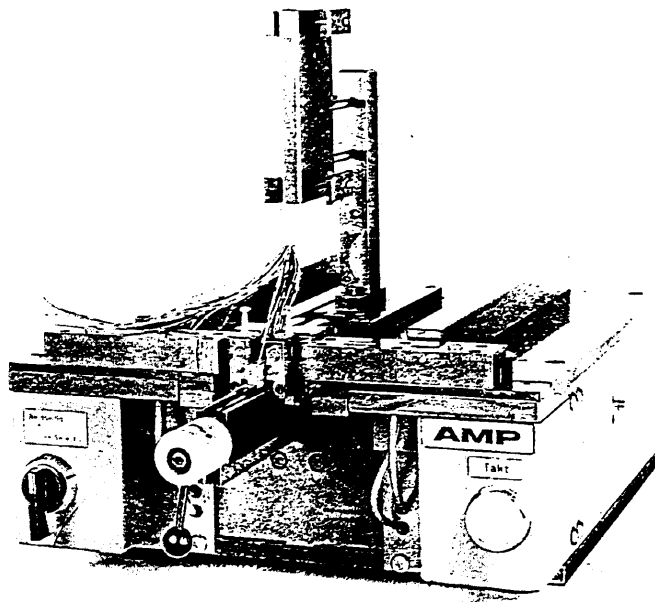
*Electrical bench press with a connector supply rail and an indexing device.
For discrete wire termination.*

Equipped Press :
Part No 0-947 554-1

**Outillage d'application
pour câblage des fiches
CAD 180° (suite)**

**2 - Raccordement sur fils
discrets par paires pour
connecteurs double
rangée**

Machine semi-automatique de câblage MT-MATIC.
Avec dispositif d'indexage automatique pour raccordement simultané de 2 fils appariés.
Machine électrique d'établi recommandée pour le câblage en série de cordons gainés.
Référence : 0-946 859-1.



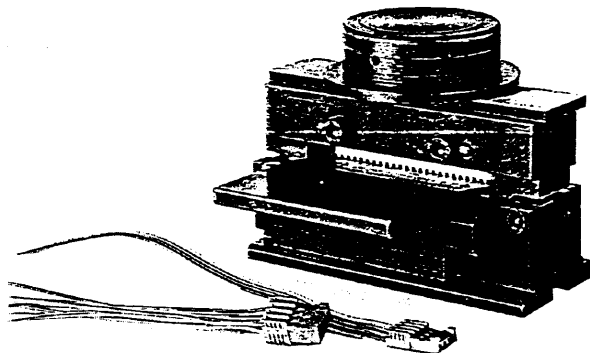
**Application tooling for 180°
in line IDC plugs
(continued)**

**2 - Paired-termination on
discrete wires for double
row connectors**

MT-MATIC semi-automatic wiring machine
With automatic indexing device for two-pair wire mass termination
Recommended electrical bench machine for wiring of cables (large quantities).
Part No. 0-946 859-1

**3 - Raccordement simultané
sur câble nappe et fils
discrets**

Un plateau permet le raccordement simultané en une opération de tous les contacts sur câble en nappe au pas de 2,54 mm suivant norme, ou sur fils discrets.
Pour connecteurs simple et double rangée 180°.



**3 - Mass termination on
ribbon cables and
discrete wires**

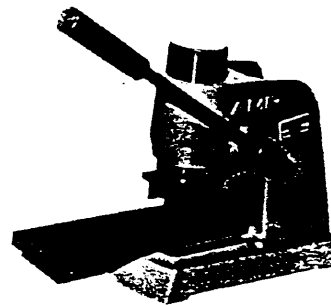
A tool is designed for mass termination of all the contacts on ribbon cables (2.54 mm pitch acc. standard) or on discrete wires in a single operation.
For 180° simple or double row connectors. Tool :

Part No 0-947 572-1

This tool is to be mounted on an AMP manual or pneumatic press.

Référence du plateau :
0-947 572-1

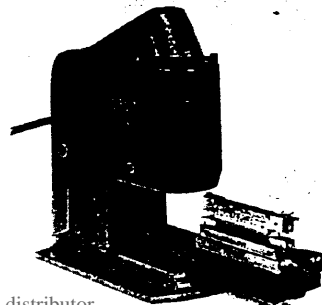
Ce plateau doit être monté sur une presse manuelle ou pneumatique AMP.



Presse manuelle :
0-091 085-2

Manual press :
0-091 085-2

Presse pneumatique :
0-091 112-3



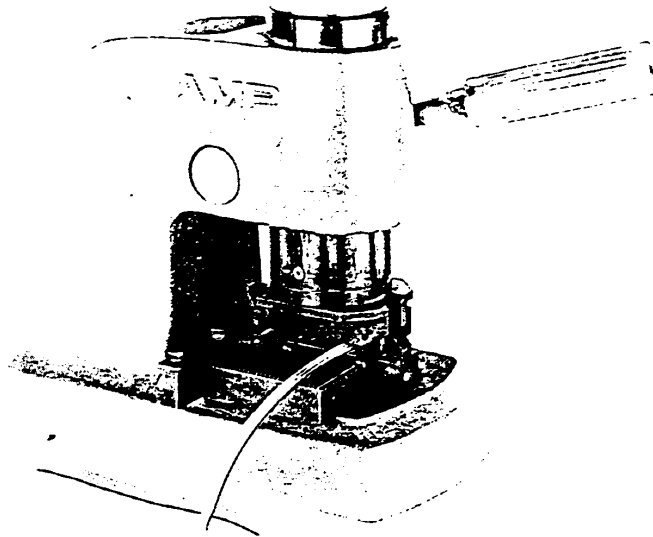
Pneumatic press :
0-091 112-3

**Outillage d'application
pour câblage des fiches
CAD 180° (suite)**

**4 - Outillage de préparation
des câbles en nappe au
pas de 2,54 mm**

Outil complet : 0-059 834-1
Permet la réalisation de fenêtres
dans l'isolant :

- en milieu de câble pour connecteurs CAD 90°
- et en extrémité de câble pour connecteurs CAD 90° et pour connecteurs CAD 180°.



**Application tooling for 180°
in line IDC plugs
(continued)**

**4 - Preparation tooling of
ribbon cable (2.54 mm
pitch)**

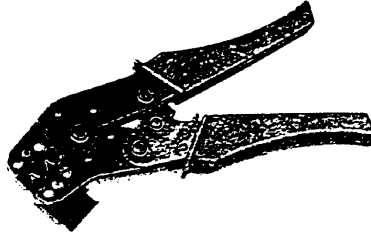
Tool Kit : 0-059 834-1
For making windows in
insulation :

- in the middle of the cable for 90° IDC cables
- at cable end for 90° ID connectors and 180° ID connectors.

Outillage d'application
pour HE -14 HE-13 à sertir

Application tooling for
HE -14 HE-13 crimp
contacts

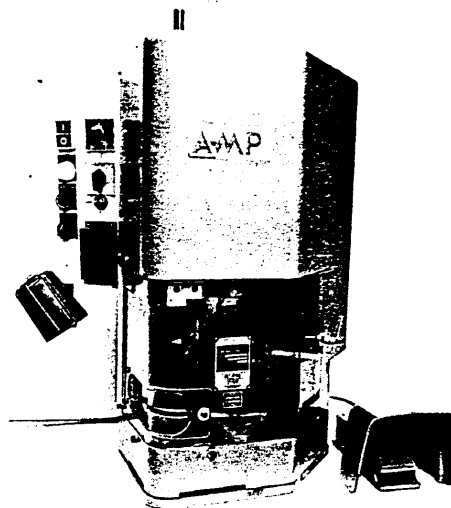
Pince de sertissage pour
contacts en vrac.
Réf. : 0-947 679-1



Crimping hand tool for loose-
piece contacts
Part No : 0-0947 679-1

Presse électrique à sertir UK
Pour sertissage des contacts
HE 14/HE 13 en bande.

Cette presse est équipée d'un
mini applicateur.
Réf. du mini-applicateur :
4-482 422-0



UK Crimping Electric Press
For crimping HE 14/HE 13
contacts on tape

This press is equipped with a
mini-applicator.
Mini-applicator :
Part No 4-482422-0

Presse pneumatique à
dénuder et à sertir type DS3
Réf. : 0-484 584-4

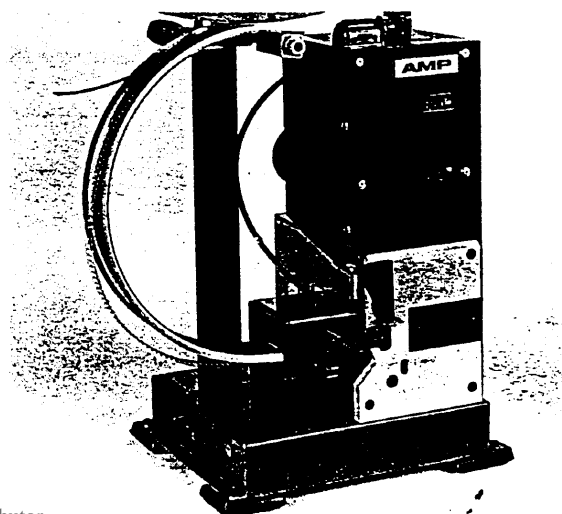
Avec applicateur.
Réf. : 0-484 781-2.

Pour sertissage des contacts
HE 14/HE 13 en bande.

Longueur de dénudage :
12 mm maxi.

Capacité de sertissage :
2.000 à 3.000 contacts/heure.

Sections de fil admissible :
0,08 mm² à 1,2 mm².



Stripping and Crimping
Pneumatic Press DS3 Type
Part No 0-484 584-4

With applicator.
Part No 0-484 781-2

For crimping HE 14/HE 13
contacts on tape

Stripping Length :
12 mm max

Crimping Capacity :
2 000 to 3 000 contacts/hour

Wire range :
0.08 mm² to 1.2 mm²

Référence Part Number	Page Page
-059 834-	18
-091 085-	16-18
-091 112-	16-18
-169 756-	16-17
-182 734-	11
-281 695-	13
-281 696-	13
-281 698-	13
-281 699-	13
-281 708-	5
-281 709-	5
-281 711-	5
-281 712-	5
-281 714-	5

Référence Part Number	Page Page
-281 715-	5
-281 739-	15
-281 740-	15
-281 742-	15
-281 743-	15
-281 762-	5
-281 763-	5
-281 764-	5
-281 769-	7
-281 770-	7
-281 771-	9
-281 772-	9
-281 783-	7
-281 784-	7

Référence Part Number	Page Page
-281 786-	7
-281 787-	7
-281 789-	9
-281 790-	9
-281 792-	9
-281 793-	9
-281 837-	11
-281 838-	11
-281 839-	11
-482 422-	19
-484 584-	19
-484 781-	19
-734 030-	16-17
-734 040-	16

Référence Part Number	Page Page
-734 042-	17
-734 043-	17
-870 089-	16-17
-944 748-	16
-944 872-	16
-945 419-	16
-945 440-	16
-946 311-	16
-946 807-	17
-946 859-	17
-947 554-	17
-947 572-	18
-947 678-	19

1. SCOPE

This document provides the instructions for the termination of IDC plugs, 90° wire exit, HE13- HE14 series, meeting the requirements of international standard IEC 603-8.

2. TERMINATION

2.1. The connectors above are to be terminated to discrete wires type KY 30 (7 strands-PVC jacket) per French standard NF C 93-521 or ribbon cable with a 2.54 mm of the same characteristics.

Every family of connectors is dedicated to a single wire gauge (see list on the last page of this document).

The accepted range varies from 0.08 mm² -AWG 28 (KY 30-02) to 0.22 mm² - AWG24 (KY 30-04).

Other usages are not recommended and should be evaluated on a case by case basis.

2.2. Application tooling

The termination can be accomplished by hand-tools or more productive application tooling. It can be done conductor by conductor or simultaneously.

3. TERMINOLOGY

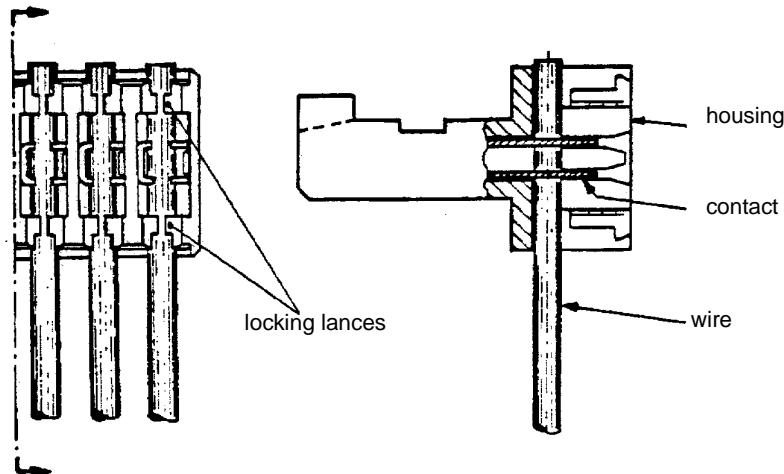


Figure 1

4. WIRING TYPES

The connectors can be placed at the end of the lead or in a daisy chain configuration (see figure 2) .

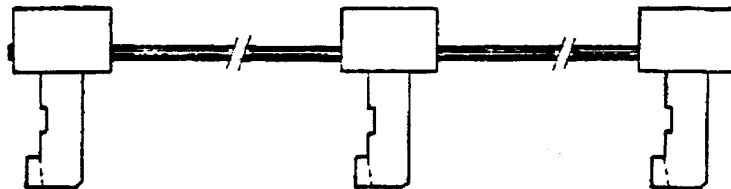


Figure 2

Care should be taken not to stress the connector when the wires are cut.

Drawing by : A. CAMEL

Date : April 1987

Approved by : Y. PETRONIN

Date : April 1987

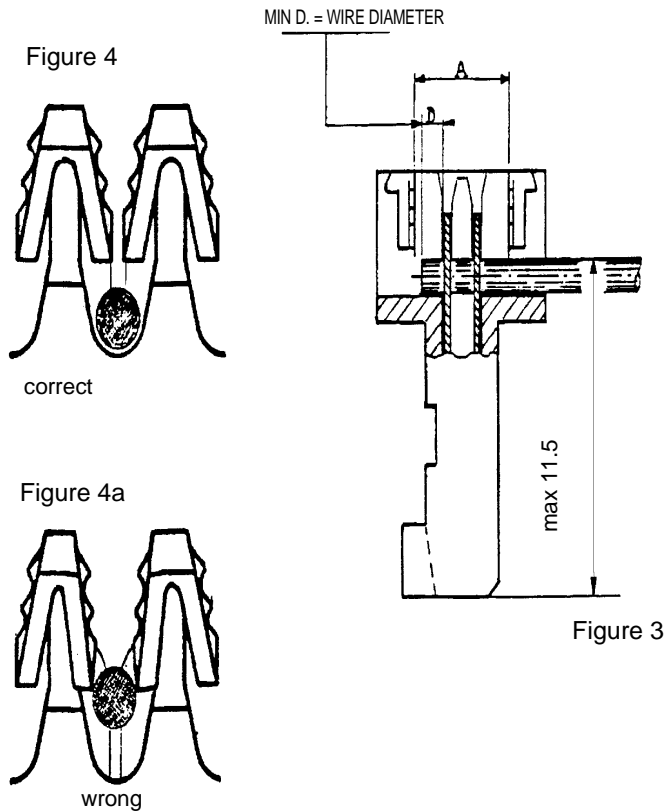
5. INSPECTION

5.1. wire

No strand should be cut after termination. The dimensions of figure 3 must be met.

The wire should be located in a way that allow the housing lances to go back to their initial position (figure 4 and 4a).

If the insulating is stripped, only the area A is to be affected.



5.2. Contacts

No visible deformation should affect the contacts after termination.

5.3. Housing

The housing should not be damaged or cracked after termination.

The lances should approximately have returned to their initial position.

Connector part number	Marking code	AWG gage	Conductor section	Max insulation diameter (mm)	Max insulation diameter (inch)	Wires Designation
x-281 714-x	8	28	0.08 mm ²	0.86	0.34	KY 30-02
x-281 715-x	8	28	0.08 mm ²	0.86	0.34	KY 30-02
x-281 711-x	6	26	0.12 mm ²	1.0	0.39	KY 30-03
x-281 712-x	6	26	0.12 mm ²	1.0	0.39	KY 30-03
x-281 708-x	4	24	0.22 mm ²	1.2	0.47	KY 30-04
x-281 709-x	4	24	0.22 mm ²	1.2	0.47	KY 30-04

Table of part numbers