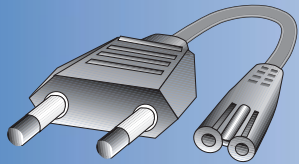


Kleingeräte-zuleitungen 2,5 A / 250 V~

Farbschlüssel:

ws = weiß
sw = schwarz

gr = grau-RAL 7035



Ausführung und techn. Daten

Bestell-Nr.
Länge in mm
(z. B. 2,0 = 2 m)
und Farbe

EDV-Code

H03VVH2-F 2x0,75, 2m

1. Seite angespritzter Eurostecker
EN 50075, VDE 0620/101/5.92
2,5 A/250 V
2. Seite angespritzte CEE-Gerätesteck-
dose nach DIN 57625, Normbl. C7
2,5 A/250 V



Verwendungszweck:

Büromaschinen (Rechner), Radio-
Kassetten- u. Videorecorder etc.

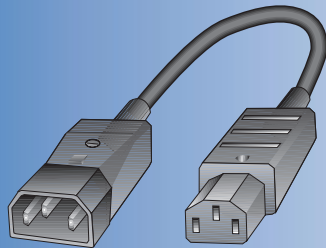
1550/2,0 sw

01550.0000.02.020

1550/2,0 gr

01550.0000.03.020

Kaltgeräte-Verbindungskabel 10 A / 250 V~, mit 70° Schutzkontakt



1038

1040

H05VV-F 3G1,0

1. Seite Schutzkt.-Geräteschluß-
stecker (Dreistift-Kontakt)
Art. Nr. 1038, 70°,
DIN VDE 0625 Teil 1
Normblatt E

2. Seite Schutzkt.-Gerätesteckdose
Art.-Nr. 1040, 70°,
DIN VDE 0625 Teil 1
Normblatt C13

Verwendungszweck:

Anschluß von Computern, Computer-
Peripheriegeräten, med. Geräten etc.

1850/1,5 gr

01850.0000.03.015

1850/2,0 gr

01850.0000.03.020

1850/3,0 gr

01850.0000.03.030

1850/1,5 sw

01850.0000.02.015

1850/2,0 sw

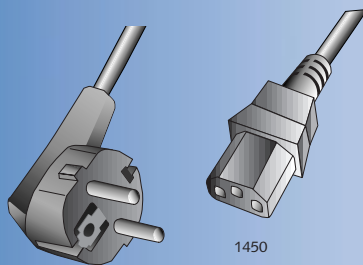
01850.0000.02.020

1850/3,0 sw

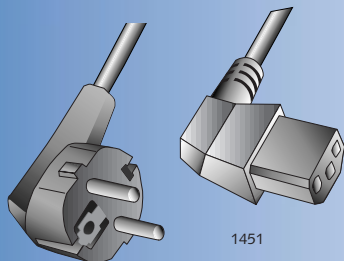
01850.0000.02.030

Kaltgerätezuleitungen 10 A / 250 V~ mit Schutzkontakt

6



1450



1451

H05VV-F 3G1,0, 2,5 m

1. Seite angespritzter CEE-Winkel-
stecker DIN 49441 R2 (Doppel-
schutzkontakt) CEE 7 Normblatt VII
2. Seite angespritzte CEE-Geräte-
steckdose 10 A/250 V,
nach DIN VDE 0625 Teil 1
Normblatt C13, 70°
(Europannorm 60320)



Verwendungszweck:

Büromaschinen (Schreibmaschinen),
Computer, Computer-Peripheriegeräte,
med. Behandlungs- und Testgeräte etc.

1450/2,5 sw

01450.0000.02.025

1450/2,5 gr

01450.0000.03.025

1451/2,5 sw

01451.0000.02.025

1451/2,5 gr

01451.0000.03.025

Andere Längen bei größeren Mengen
auf Anfrage!