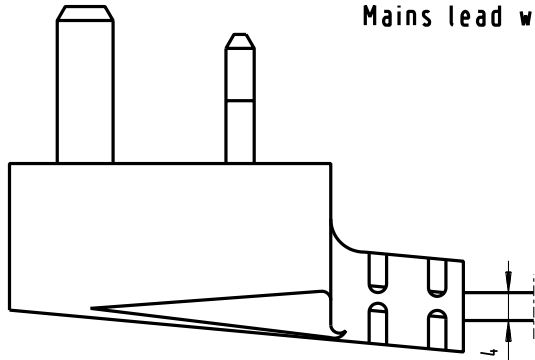


**Netzleitung mit Gerätesteckdose/
 Mains lead with unit socket**

Steckerkörperform schematisch gezeichnet.
 Plug contours shown are only schematic.

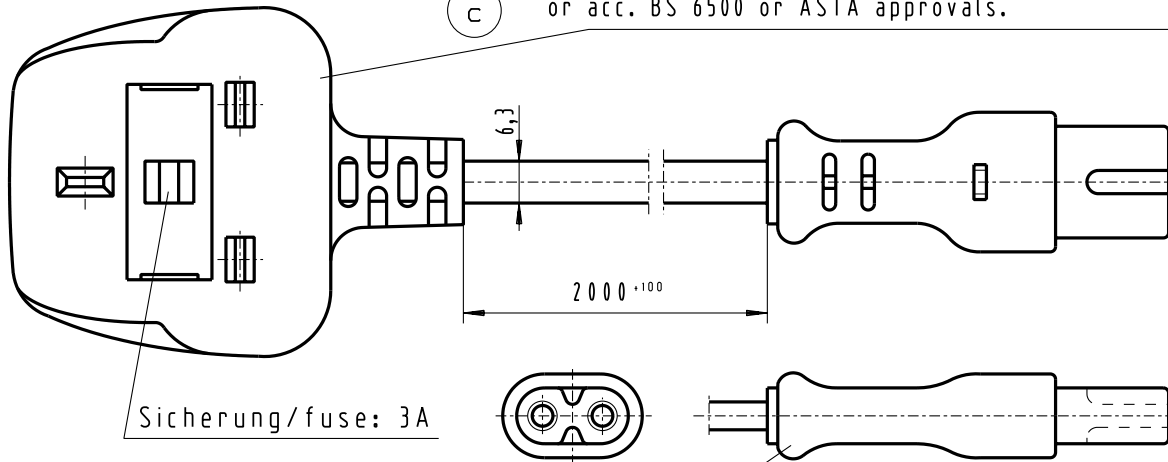
(d)



Stecker mit folgender Zertifizierung/
 Plug with certification following:
 BS 1363

Leitung muß eine Markierung "HAR" oder "VDE" tragen,
 oder gem. BS 6500 bzw. ASTA approbiert sein./
 Lead must to carry a marking "HAR" or "VDE",
 or acc. BS 6500 or ASTA approvals.

(c)



Sicherung/fuse: 3A

Steckdose / socket:
 IEC 320/C7; EN 60320/C7; VDE 0625/C7

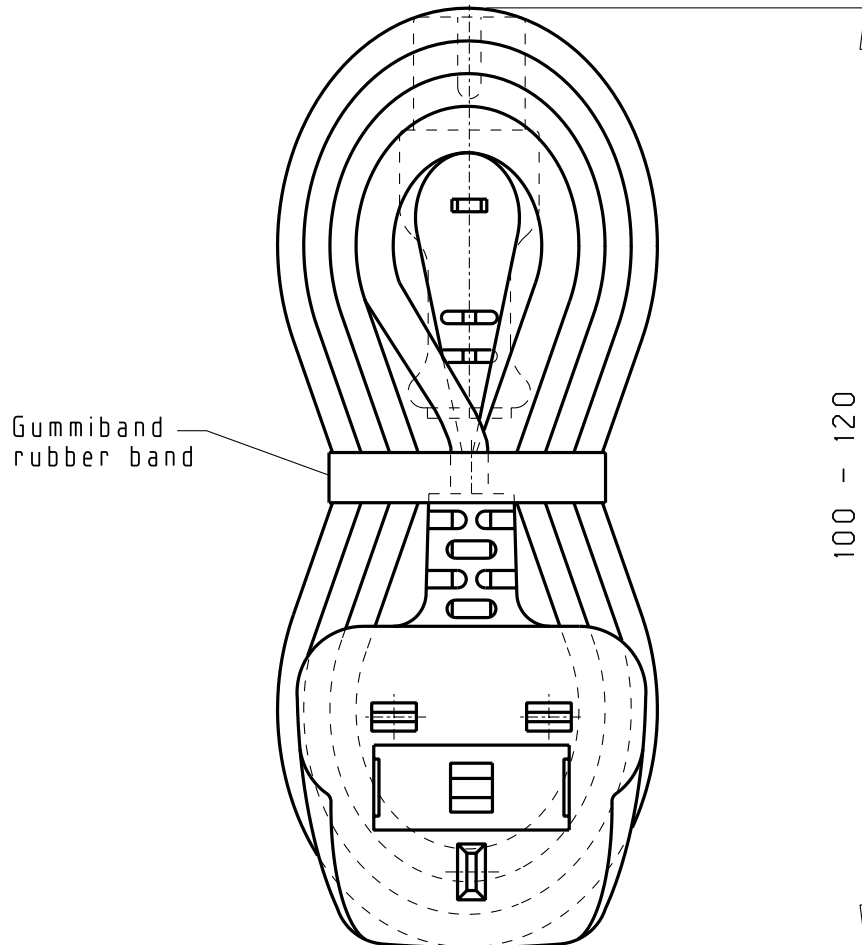
1. Aufbau und Abmessungen/Construction and measurement:
 - 1.1 Leitung/lead 2x0,75mm², H05 VV H2-F, schwarz/black
 - 1.2 Werkstoff für Stecker und Adernisolierung: PVC
 Material for plug and wires insulation: PVC
 - 1.3 2,5A / 250V für Geräteklasse - II - Geräte
 2,5A / 250V for unit class - II - units
 - 1.4 Wickelvorschrift s. Blatt 2/ winding specification s. page 2

e	MR2006-0-2431	17 08 06	Hofmann
d	MR2006-0-1336	27 02 06	Hofmann
c	CN 147323	11 04 05	ARVBR
b	CN 144432	12 11 04	ARVBR
a	CN 142199	05 07 04	ARVBR
Index	Anderung	Tag	Name

EDV-Nr/Part-No.: 1812275 / Lfd-Nr.: 56856

CADdy	LV36601	Datum	Name
Liefervorschrift besteht aus 2 Blatt		Bearbeitet	25 01 2000
Ersatz für		geprüft	Wierwille
Ersetzt durch		Norm	

Wickelvorschrift / winding specification



(b)

Verpackung/ packaging

125 Leitungen pro Karton/ leads per carton
 5 Kartons pro Lage/ boxes per row
 15 Kartons pro Palette/ boxes per pallet
 1875 Stück pro Palette/ pcs per pallet

e	MR2006-0-2431	17 08 06	Hofmann
d	MR2006-0-1336	27 02 06	Hofmann
c	CN 147323	11 04 05	ARVBR
b	CN 144432	12 11 04	ARVBR
a	CN 142199	05 07 04	ARVBR
Index	Anderung	Tag	Name

EDV-Nr/Part-No.: 1812275 / Lfd-Nr.: 56856

CADdy	LV36601	Datum	Name
Liefervorschrift besteht aus 2 Blatt		Bearbeitet	25 01 2000
Ersatz für		geprüft	Wierwille
Ersetzt durch		Norm	