

**Induktiver Näherungsschalter  
Décteur de proximité inductif  
Inductive proximity switch**



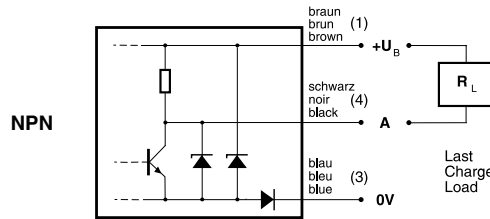
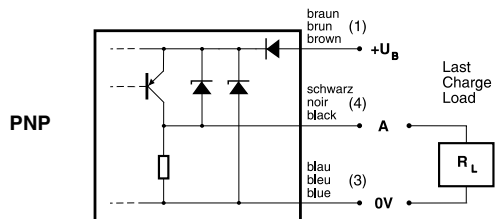
**DW - A □ - 62 □ - M5**

Durchmesser Diamètre Diameter	<b>M5</b>	Schaltabstand Portée Operating distance	<b>1,5 mm</b>	Einbau Montage Mounting	<b>bündig noyable embeddable</b>
<b>Miniatúrausführung mit erhöhtem Schaltabstand, Gehäuse zylindrisch M5</b>		<b>Appareil miniature avec portée étendue, boîtier cylindrique M5</b>		<b>Miniature device with increased operating distance, cylindrical housing M5 threaded</b>	
Wichtigste Eigenschaften:		Caractéristiques principales:		Main features:	
<ul style="list-style-type: none"> <li>- Erhöhter Schaltabstand: 1,5 mm</li> <li>- Gehäuse zylindrisch M5, Länge 25 mm (Kabel) / 38 mm (Stecker), Material V2A</li> <li>- Betriebsspannung 10...30 VDC, Ausgangsstrom 200 mA</li> <li>- LED, Kurzschlusschutz, Induktionsschutz, Verpolungsschutz eingebaut</li> <li>- PNP- und NPN-Ausführungen, Schliesser und Öffner</li> </ul>		<ul style="list-style-type: none"> <li>- Portée étendue: 1,5 mm</li> <li>- Boîtier 25 mm (câble) / 38 mm (connecteur) de long, cylindrique M5, en acier INOX</li> <li>- Tension de service 10 ... 30 VDC, courant à la sortie 200 mA</li> <li>- LED, protections contre les courts-circuits, les surtensions induites et l'inversion de tension incorporées</li> <li>- Disponibles en PNP, NPN, à fermeture et à ouverture</li> </ul>		<ul style="list-style-type: none"> <li>- Increased operating distance: 1.5 mm</li> <li>- Housing length 25 mm (cable)/38 mm (connector), cylindrical M5, stainless steel</li> <li>- Supply voltage 10 ... 30 VDC, output current 200 mA</li> <li>- LED, protections against short-circuits, induced overvoltages and power supply reversal built in</li> <li>- PNP and NPN executions, N.O. and N.C.</li> </ul>	
<b>Technische Daten:</b> (gemäss IEC 60947-5-2)		<b>Caractéristiques techniques:</b> (selon CEI 60947-5-2)		<b>Technical data:</b> (according to IEC 60947-5-2)	
Bemessungsschaltabstand $s_n$	Portée nominale $s_n$	Rated operating distance $s_n$	1,5 mm		
Hysteresis	Hystérèse	Hysteresis	$\leq 10\% s_r$		
Normmessplatte	Cible normalisée	Standard target	5 x 5 x 1 mm		
Wiederholgenauigkeit	Reproductibilité	Repeat accuracy	0,03 mm*		
Betriebsspannungsbereich $U_B$	Tension de service $U_B$	Supply voltage range $U_B$	10 ... 30 VDC		
Zulässige Restwelligkeit	Ondulation admissible	Max. ripple content	$\leq 20\% U_B$		
Ausgangsstrom	Courant de sortie	Output current	$\leq 200$ mA		
Spannungsabfall an Ausgängen	Chute de tension aux sorties	Output voltage drop	$\leq 2,0$ V bei / à / at 200 mA		
Leerlaufstrom	Courant hors-charge	No-load supply current	$\leq 10$ mA		
Sperrstrom der Ausgänge	Courant résiduel	Leakage current	$\leq 0,1$ mA		
Schaltfrequenz	Fréquence de commutation	Switching frequency	$\leq 3'000$ Hz		
Oszillatorfrequenz	Fréquence d'oscillateur	Oscillator frequency	950 kHz		
Bereitschaftsverzögerung	Retard à la disponibilité	Time delay before availability	10 msec		
LED	LED	LED	eingebaut / intégrée / built-in		
Umgebungstemperaturbereich $T_A$	Plage de température ambiante $T_A$	Ambient temperature range $T_A$	-25 ... + 70 °C		
Temperaturdrift von $s_r$	Dérive en température de $s_r$	Temperature drift of $s_r$	$\leq 10\%$		
Kurzschlusschutz	Protection contre les courts-circuits	Short-circuit protection	eingebaut / intégrée / built-in		
Verpolungsschutz	Protection contre les inversions	Voltage reversal protection	eingebaut / intégrée / built-in		
Induktionsschutz	Protection contre les tensions induites	Induction protection	eingebaut / intégrée / built-in		
Schocks und Schwingungen	Chocs et vibrations	Shocks and vibration	IEC 60947-5-2 / 7.4		
Leitungslänge	Longueur du câble	Cable length	100 m max.		
Gewicht inkl. Muttern (Kabel / Stecker)	Poids écrous incl. (câble / connecteur)	Weight incl. nuts (cable / connector)	33,6 g / 4,3 g		
Schutzart	Indice de protection	Degree of protection	IP 67		
EMV - Schutz:	Protection CEM:	EMC protection:			
IEC 60255-5	CEI 60255-5	IEC 60255-5	1 kV		
IEC 61000-4-2	CEI 61000-4-2	IEC 61000-4-2	Level 3		
IEC 61000-4-3	CEI 61000-4-3	IEC 61000-4-3	Level 3		
IEC 61000-4-4	CEI 61000-4-4	IEC 61000-4-4	Level 3		
Gehäusematerial	Matériau du boîtier	Housing material	V2A / acier INOX / stainless steel		
Aktive Fläche	Face sensible	Sensing face	Polyester		
Anschlusskabel (andere Längen auf Anfrage)	Câble de raccordement (autres longueurs sur demande)	Connection cable (other lengths on request)	PVC 3x0,14 mm <sup>2</sup> / 18 x 0,1 mm Ø 2 m **		

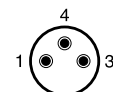
**Anschluss-schemen / Schémas de raccordement / Wiring diagrams**

\* ( $U_B = 20 \dots 30$  VDC,  $T_A = 23$  °C  $\pm 5$  °C)

\*\* PUR (DW-AD-62#-M5-290)



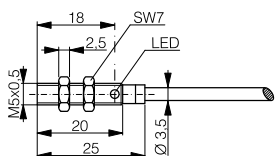
**Steckerbelegung (Gerät)  
Attribution des pins (appareil)  
Pin assignment (device)**



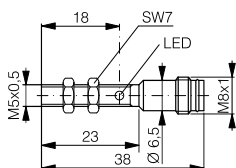
**S8**

### Abmessungen / Dimensions / Dimensions:

Diese Zeichnungen lassen sich aus dem Internet (www.contrinex.com) herunterladen.  
 Ces dessins peuvent être téléchargés depuis Internet (www.contrinex.com).  
 These drawings can be downloaded from Internet (www.contrinex.com).

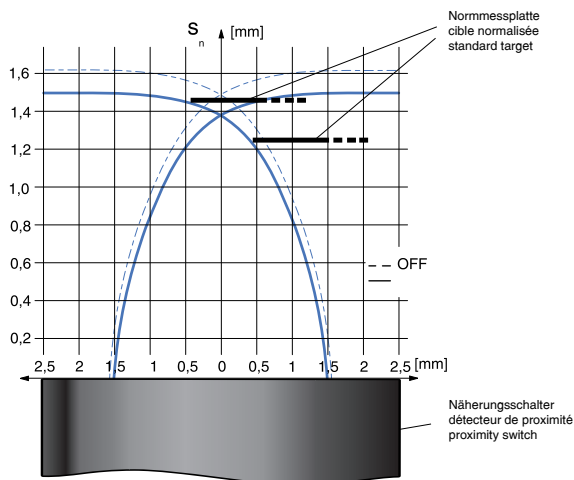


**DW-AD-62#-M5**  
**DW-AD-62#-M5-290**

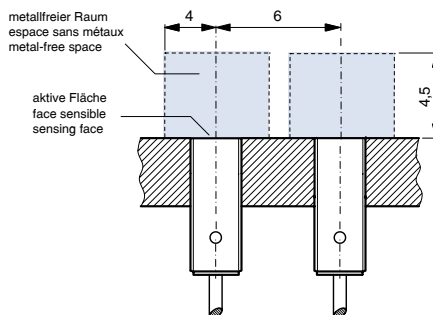


**DW-AS-62#-M5**

### Ansprechkurve\* / Courbe de réponse\* / Response diagram\*:



### Einbau / Montage / Installation:



\* typische Werte / valeurs typiques / typical values

### Reduktionsfaktoren\* / Coefficients de réduction\* / Correction factors\*

Stahl FE 360		Kupfer		Aluminium		Messing		Edelstahl V2A	
Acier FE 360	<b>1,0</b>	cuivre	<b>0,40</b>	aluminium	<b>0,40</b>	laiton	<b>0,50</b>	acier INOX V2A	<b>0,75</b>
Steel FE 360		copper		aluminum		brass		stainless steel V2A	

### Typenspektrum / Types disponibles / Available types:

Artikelnummer Numéro d'article Part number	Typenbezeichnung désignation part reference	Schaltung polarité polarity	Anschluss raccordement connection	Ausgang sortie output
220 320 201	DW-AD-621-M5	NPN	Kabel / câble / cable 2 m PVC	Schliesser / à fermeture / N.O.
220 320 202	DW-AD-622-M5	NPN	Kabel / câble / cable 2 m PVC	Öffner / à ouverture / N.C.
220 320 203	DW-AD-623-M5	PNP	Kabel / câble / cable 2 m PVC	Schliesser / à fermeture / N.O.
220 320 204	DW-AD-624-M5	PNP	Kabel / câble / cable 2 m PVC	Öffner / à ouverture / N.C.
220 320 706	DW-AD-621-M5-290	NPN	Kabel / câble / cable 2 m PUR	Schliesser / à fermeture / N.O.
220 320 708	DW-AD-622-M5-290	NPN	Kabel / câble / cable 2 m PUR	Öffner / à ouverture / N.C.
220 320 725	DW-AD-623-M5-290	PNP	Kabel / câble / cable 2 m PUR	Schliesser / à fermeture / N.O.
220 320 711	DW-AD-624-M5-290	PNP	Kabel / câble / cable 2 m PUR	Öffner / à ouverture / N.C.
220 320 206	DW-AS-621-M5	NPN	Stecker / connecteur / connector S8	Schliesser / à fermeture / N.O.
220 320 207	DW-AS-622-M5	NPN	Stecker / connecteur / connector S8	Öffner / à ouverture / N.C.
220 320 208	DW-AS-623-M5	PNP	Stecker / connecteur / connector S8	Schliesser / à fermeture / N.O.
220 320 209	DW-AS-624-M5	PNP	Stecker / connecteur / connector S8	Öffner / à ouverture / N.C.

Der Einsatz dieser Geräte in Anwendungen, wo die **Sicherheit von Personen** von deren Funktion abhängt, ist **unzulässig**. Änderungen und Liefermöglichkeiten vorbehalten. Ces détecteurs **ne peuvent être utilisés** dans des applications où la **protection** ou la **sécurité de personnes** est concernée. Sous réserve de modifications et de possibilités de livraison. These proximity switches **must not be used** in applications where the **safety of people** is dependent on their functioning. Terms of delivery and rights to change design reserved.