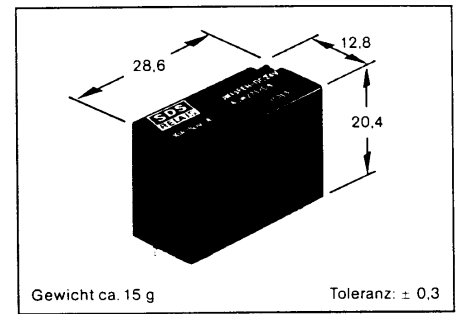


845 875
Bitte beachten Sie:
Preiserhöhung ab
1. April 1992.

- > 8 mm Luft- und Kriechstrecke zwischen Kontakten und Spule
- 5000 V_{eff} Prüfspannung zwischen Kontakten und Spule
- Isolationsaufbau nach VDE 0110 Gr. C / 250 V~ / 300 V-
- Geeignet für alle üblichen Befluxungs-, Löt-, Reinigungs- und Waschmethoden



Angebot (freibleibend)

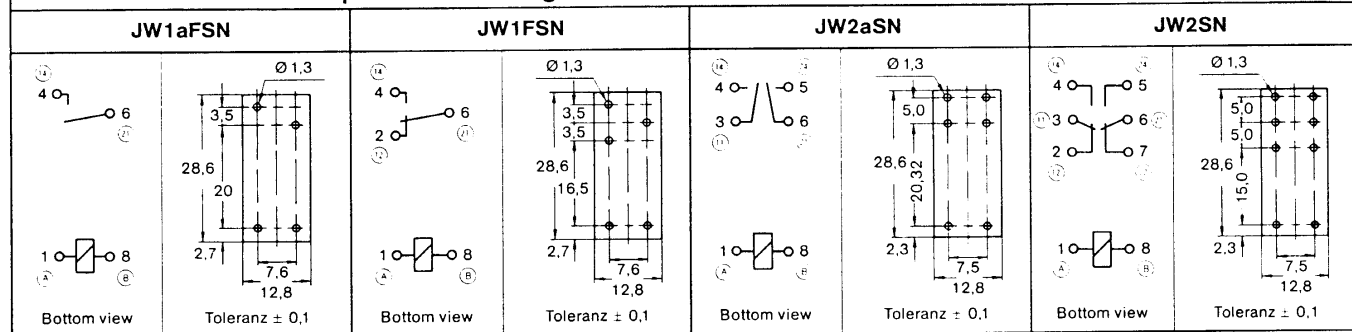
Kontaktseite		JW1	JW2	Steuerseite	
Kontaktbestückung (a = Arbeitskont., u = Umschaltkont.)		a	u	2a	2u
Schaltspannung max. V~/V~		30/277		Schaltverhalten	
Schaltstrom max. A		10	5	monostabil	
Schaltleistung max. Arbeitskontakt W/VA		300/2500	150/1250	Betriebsspannung V-	
Kontaktwiderstand < mΩ		100		5/6/9/12/24/48	
Kontaktwerkstoff		Ag-Legierung		Betriebsleistung mW	
Kontaktkraft, Arbeitsseite/Ruheseite cN		30/-	15/15	10/-	10/7
Spannungsfestigkeit am offenen Kontakt V _{eff}		1000		Schaltfrequenz bei max. Last Schaltungen/min.	
Kontakt-Spule V _{eff}		5000		20	
Kontaktgruppe-Kontaktgruppe V _{eff}		-		2000	
Isolationsaufbau nach VDE 0110 Gr./V~/V-		C/250/300		Grenztemperaturbereich °C	
Isolationswiderstand (bei 500 V-) Ω		10 ⁹		-40/+100	
Ansprech-/Abfallzeit ca. ms		15/5		Thermischer Widerstand K/W	
Lebensdauer ¹⁾ mechanisch Schaltungen		5 · 10 ⁶		78	
bei max. Schaltleistung Schaltungen		10 ⁵		Stoß-/Vibrationsfestigkeit g, g/Hz	
				10, 9 / 10-55	
				Schutzart	
				IP67	
				Effizienz	
				1215	
				Zulassungen	
				SEV, UL, CSA	
Anmerkungen: Dieses Relais wird ggf. auch mit dem Aufdruck „MATSUSHITA“, „NATIONAL“ oder „AROMAT“ geliefert. ¹⁾ Die Lebensdauerangaben beziehen sich auf ohmsche Last und 20-30 °C Umgebungstemperatur.					

Spulendaten

Nennspannung V-	Ansprechspannung bei +20 °C	Abfallspannung bei +20 °C	max. Betriebsspannung bei +60 °C	Spulenwiderstand bei +20 °C Ω ± 10%
5	3,5	0,5	6,5	47
6	4,2	0,6	7,8	68
9	6,3	0,9	11,7	155
12	8,4	1,2	15,6	270
24	16,8	2,4	31,2	1100
48	33,6	4,8	62,4	4400

Schaltbilder und Leiterplattenbohrungen

○ = Klemmenbezeichnung der Schraubfassung JW1-S bzw. JW2-S



Bestellangaben

Bestellbeispiel: JW 1FSN - 6 V

Typ _____

Kontakte _____

1 Arbeitskontakt: 1aFSN
1 Umschaltkontakt: 1FSN
2 Arbeitskontakte: 2aSN
2 Umschaltkontakte: 2SN

Nennspannung 5, 6, 9, 12, 24, 48 V _____

UL/CSA-Zulassung bei Bestellung extra angeben!

Preise (ohne MwSt) in DM bei Stück:

	1	50	100	500	1000
JW1aFSN - 5... 24 V	3,50	3,10	3,--	2,85	2,70
JW1aFSN - 48 V	4,10	3,60	3,50	3,30	3,15
JW1FSN - 5... 24 V	3,55	3,15	3,05	2,90	2,75
JW1FSN - 48 V	4,15	3,70	3,55	3,35	3,20
JW2aSN - 5... 24 V	4,40	3,90	3,75	3,55	3,40
JW2aSN - 48 V	5,--	4,40	4,25	4,05	3,85
JW2SN - 5... 24 V	4,75	4,20	4,05	3,85	3,65
JW2SN - 48 V	5,40	4,75	4,60	4,35	4,15

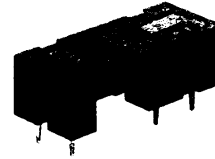
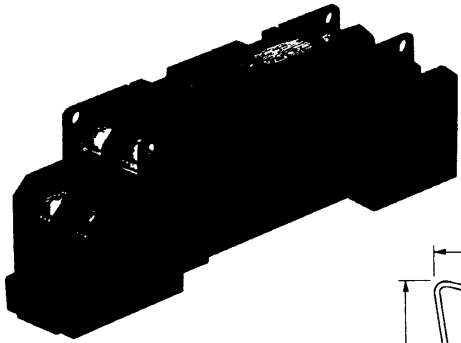
Alle Angaben sind sorgfältig mit modernen Methoden geprüft. Sie stellen Kenndaten der Produkte dar, die im Neuzustand bei Raumtemperatur geprüft wurden. Sie sind keine zugesicherten Eigenschaften und können sich im Laufe der Lebensdauer oder durch Umwelteinflüsse verändern. Zur statistischen Verteilung

wesentlicher Daten können Testberichte angefragt werden. Änderungen vorbehalten. Es gelten unsere Liefer- und Zahlungsbedingungen. Alle Preise ohne MwSt.

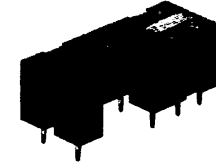
Matsushita Automation Controls Deutschland GmbH
Rudolf-Diesel-Ring 2, D-W-8150 Holzkirchen
Tel. (080 24) 648-0
Fax (080 24) 648-555, Telex 526 102

Schraubfassung für Chassis oder DIN-Schienen-Montage

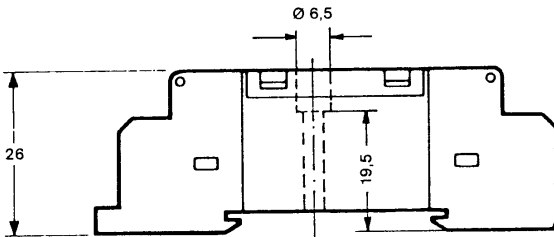
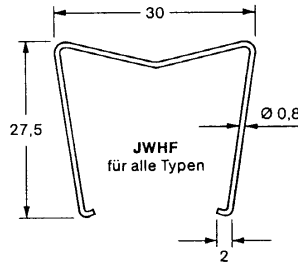
Steckfassung für Leiterplatten



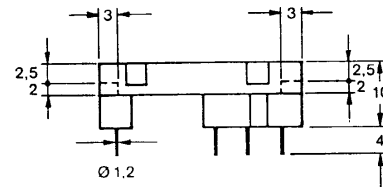
JW1-P



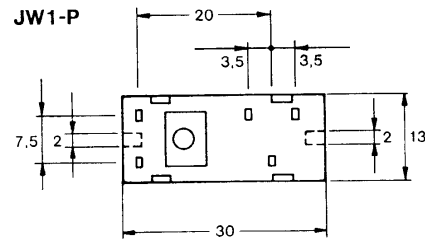
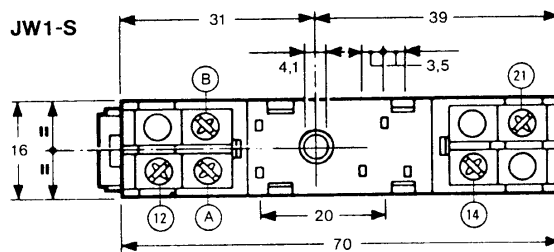
JW2-P



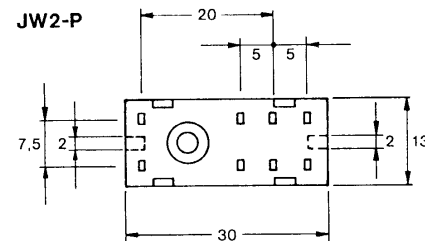
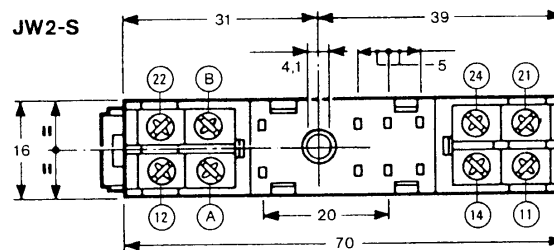
Befestigungsschraube
M3 x 22/25 DIN 84



Fassung für JW1aFSN und JW1FSN



Fassung für JW2-S, JW2aSN und JW2SN



Preise (ohne MwSt) in DM bei Stück:

	1	50	100	500	1000		1	50	100	500	1000
JW1-S	6,-	5,20	4,75	4,35	4,15	JW1-P	1,30	1,15	1,05	-,95	-,90
JW2-S	6,60	5,75	5,25	4,75	4,55	JW2-P	1,35	1,20	1,10	1,-	-,95
JWHF	-,35	-,30	-,30	-,25	-,25						