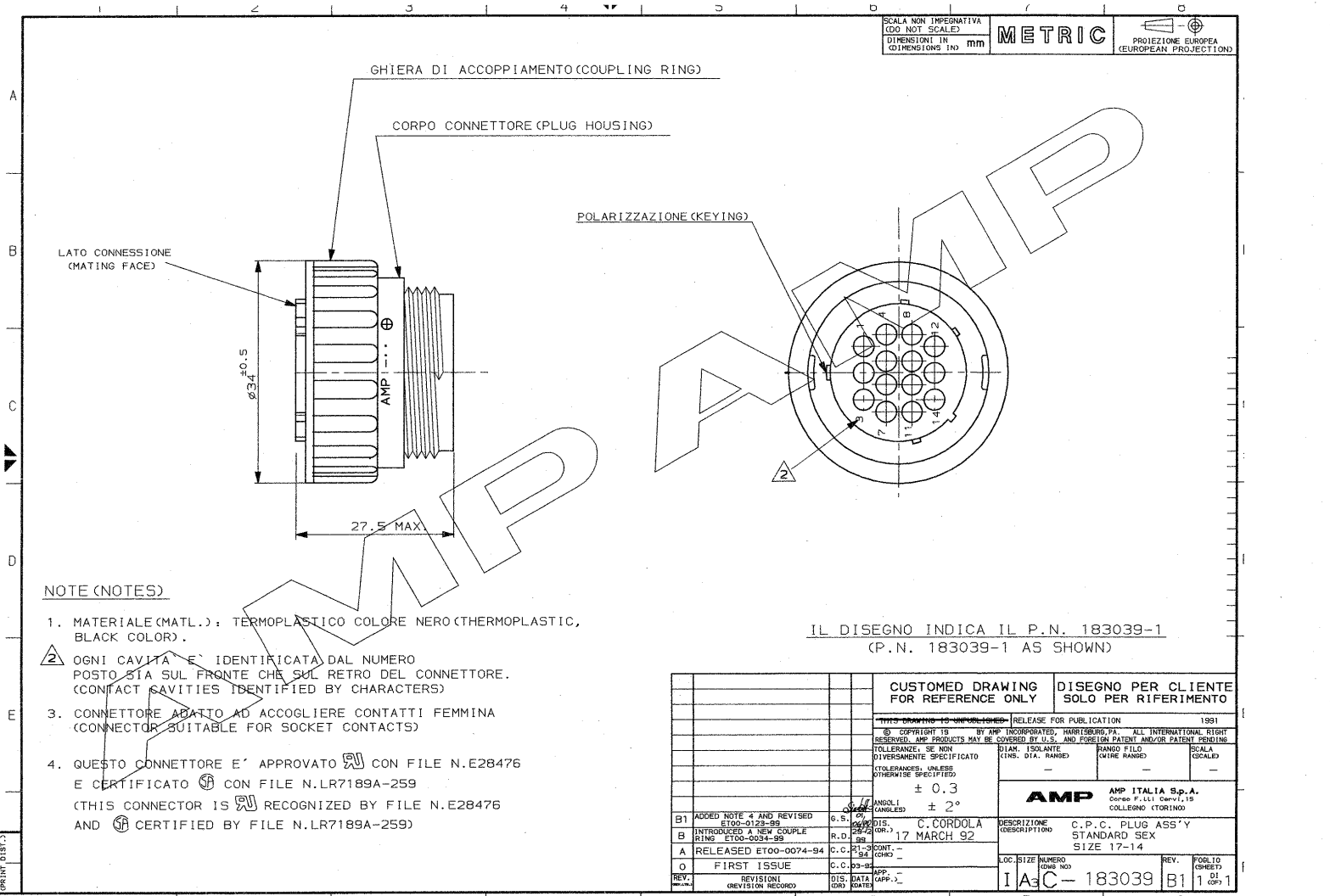


SCALA NON IMPEGNATIVA
(DO NOT SCALE)
DIMENSIONI IN
DIMENSIONS IN mm

METRIC

PROIEZIONE EUROPEA
(EUROPEAN PROJECTION)



NOTE (NOTES)

1. MATERIALE (MATL.): TERMOPLASTICO COLORE NERO (THERMOPLASTIC, BLACK COLOR).
2. OGNI CAVITÀ È IDENTIFICATA DAL NUMERO POSTO SIA SUL FRONTE CHE SUL RETRO DEL CONNETTORE. (CONTACT CAVITIES IDENTIFIED BY CHARACTERS)
3. CONNETTORE ADATTO AD ACCOGLIERE CONTATTI FEMMINA (CONNECTOR SUITABLE FOR SOCKET CONTACTS)
4. QUESTO CONNETTORE È APPROVATO CON FILE N.E28476 E CERTIFICATO CON FILE N.LR7189A-259 (THIS CONNECTOR IS RECOGNIZED BY FILE N.E28476 AND CERTIFIED BY FILE N.LR7189A-259)

IL DISEGNO INDICA IL P.N. 183039-1
(P.N. 183039-1 AS SHOWN)

CUSTOMED DRAWING FOR REFERENCE ONLY		DISEGNO PER CLIENTE SOLO PER RIFERIMENTO	
THIS DRAWING IS UNPUBLISHED - RELEASE FOR PUBLICATION 1991			
COPYRIGHT IS RESERVED BY AMP INCORPORATED, HARRISBURG, PA. ALL INTERNATIONAL RIGHTS RESERVED. AMP PRODUCTS MAY BE COVERED BY U.S. AND FOREIGN PATENT AND/OR PATENT PENDING			
TOLERANCE, SE NON DI VERSAMENTO SPECIFICATO (TOLERANCES, UNLESS OTHERWISE SPECIFIED)	DIAM. ISOLANTE (INS. DIA. RANGE)	RANGO FILO (WIRE RANGE)	SCALA (SCALE)
± 0.3	-	-	-
ANGOLI (ANGLES) ± 2°		AMP AMP ITALIA S.p.A. CORPO F.LLI DEVI 115 COLLENO (TORINO)	
B1 ADDED NOTE 4 AND REVISED ET00-0123-99	G.S. OF DIS. C. CORDOLA	DESCRIZIONE (DESCRIPTION) C.P.C. PLUG ASS'Y STANDARD SEX SIZE 17-14	
B INTRODUCED A NEW COUPLER RING ET00-0024-99	R.D. 17 MARCH 92		
A RELEASED ET00-0074-94	C.C. 21-20		
O FIRST ISSUE	C.C. 03-98		
REV. REVISIONI (REVISION RECORD)	DIS. DATA (DIS. DATE)	L.C. SIZE NUMERO (CASE NO.) IA3C-183039	REV. FOGLIO (SHEET) B1
			DI (COPY) 1

DISTRIBUZIONE
SPRINT DIST.