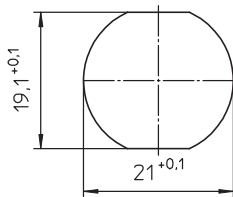
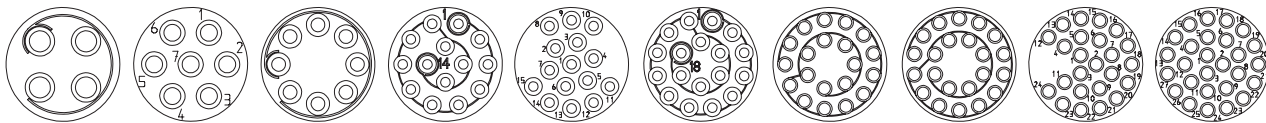


\*D



Polbilder, von der Lötseite gesehen  
Pin configuration, solder side view  
Schéma de branchement, vue du côté à souder



0216 04

0216 07

0216 08

0216 14

0216 15

0216 18

0216 20

0216 22

0216 24

0216 27

## 0216

Einbaukupplung mit Push-pull-Verriegelung, für Frontmontage, IP 50, Größe 3, mit Lötanschlüssen

|  |                                      |
|--|--------------------------------------|
| <b>1. Temperaturbereich</b>              | -40 °C/+120 °C                       |
| <b>2. Werkstoffe</b>                     |                                      |
| Kontaktträger                            | PBT, V0 nach UL 94                   |
| Kontaktbuchse 4- bis 18-polig            | CuZn, unternickelt und vergoldet     |
| Kontaktbuchse 20- bis 27-polig           | CuSn, unternickelt und vergoldet     |
| Gehäuse                                  | PEI GF, V0 nach UL 94                |
| Pressring                                | CuZn, vernickelt                     |
| Mutter                                   | CuZn, vernickelt                     |
| <b>3. Mechanische Daten</b>              |                                      |
| Kontaktierung mit Schutzart <sup>1</sup> | Steckverbinder 0206<br>IP 50         |
| Weiteres siehe Tabelle                   |                                      |
| <b>4. Elektrische Daten</b>              |                                      |
| Isolierstoffgruppe <sup>2</sup>          | IIIa (CTI ≥ 250) (nur Kontaktträger) |
| Isolationswiderstand                     | ≥ 10 <sup>9</sup> Ω                  |
| Weiteres siehe Tabelle                   |                                      |

<sup>1</sup> nach DIN EN 60529, nur in verriegeltem Zustand mit einem dazugehörenden Gegenstück

<sup>2</sup> nach VDE 0110/IEC 60664

<sup>3</sup> Bemessungsstrom bezogen auf einen Einzelkontakt

\* ab 5-polig zusätzlich Bemessungsstrom bei Belastung aller Kontakte unter Berücksichtigung der Reduzierfaktoren nach DIN 57298 Teil 2 / VDE 02098 Teil 2

<sup>4</sup> Bemessungsspannung bei Verschmutzungsgrad 2 nach VDE 0110/IEC 60664  
\*\* Verschmutzungsgrad 1



\*a Einbauöffnung  
port  
ouverture d'emplacement

\*b Steckmarkierung  
mating direction marking  
marque de sens d'insertion

**Rundsteckverbinder mit Push-pull-Verriegelung, IP 50**  
**Circular connectors with push-pull locking, IP 50**  
**Connecteurs circulaires avec verrouillage push-pull, IP 50**

**0216**

Chassis socket with push-pull locking, for front side mounting, IP 50, size 3, with solder terminals

- 1. Temperature range** -40 °C/+120 °C
- 2. Materials**  
 Body PBT, V0 according to UL 94  
 Contact bush 4 to 18 poles CuZn, undernickelated and gilded  
 Contact bush 20 to 27 poles CuSn, undernickelated and gilded  
 Housing PEI GF, V0 according to UL 94  
 Wraparound ring CuZn, nickeled  
 Nut CuZn, nickeled
- 3. Mechanical data**  
 Mating with male connector 0206  
 Protection<sup>1</sup> IP 50  
 For further information please see table
- 4. Electrical data**  
 Material group<sup>2</sup> IIIa (CTI ≥ 250) (body only)  
 Insulation resistance ≥ 10<sup>9</sup> Ω  
 For further information please see table

<sup>1</sup> according to DIN EN 60529, only in locked position with a proper counterpart  
<sup>2</sup> according to VDE 0110/IEC 60664  
<sup>3</sup> rated current related to one single contact  
 \* from 5 poles on additionally rated current in case of all contacts loaded, considering derating factors according to DIN 57298 part 2/VDE 02098 part 2  
<sup>4</sup> rated voltage with pollution degree 2 according to VDE 0110/IEC 60664  
 \*\* pollution degree 1

**0216**

Embase femelle avec verrouillage push-pull, pour montage de front, IP 50, taille 3, avec connexion par soudure

- 1. Température d'utilisation** -40 °C/+120 °C
- 2. Matériaux**  
 Corps isolant PBT, V0 suivant UL 94  
 Douille de contact 4 à 18 pôles CuZn, sous-nickelé et doré  
 Douille de contact 20 à 27 pôles CuSn, sous-nickelé et doré  
 Boîtier PEI GF, V0 suivant UL 94  
 Anneau de serrage CuZn, nickelé  
 Erou CuZn, nickelé
- 3. Caractéristiques mécaniques**  
 Raccordement avec connecteur mâle 0206  
 Protection<sup>1</sup> IP 50  
 Pour plus de détails, voir tableau s.v.p.
- 4. Caractéristiques électriques**  
 Groupe de matériau<sup>2</sup> IIIa (CTI ≥ 250) (corps isolant seul)  
 Résistance d'isolation ≥ 10<sup>9</sup> Ω  
 Pour plus de détails, voir tableau s.v.p.

<sup>1</sup> suivant DIN EN 60529, uniquement à l'état verrouillé avec un propre pendant  
<sup>2</sup> suivant VDE 0110/CEI 60664

| Bestellbezeichnung<br>Designation<br>Désignation | Polzahl<br>Poles<br>Pôles | Verpackungseinheit (VE)<br>Package unit (PU)<br>Unité d'emballage (UE) | Steckkraft<br>Insertion force<br>Force d'insertion | Ziehkraft<br>Withdrawal force<br>Force de séparation | Kontaktdurchmesser<br>Contact diameter<br>Diamètre de contact | Anschlussquerschnitt<br>Wire section<br>Section de raccordem. de fil | Durchgangswiderstand<br>Contact resistance<br>Résistance de contact | Bemessungsstrom <sup>3</sup><br>Rated current <sup>3</sup><br>Courant assigné <sup>3</sup> | Bemessungsspannung <sup>2,4</sup><br>Rated voltage <sup>2,4</sup><br>Tension assignée <sup>2,4</sup> | Kriechstrecke<br>Creepage distance<br>Distance d'isolement | Luftstrecke<br>Clearance<br>Ligne de fuite |
|--|---------------------------|--|--|--|---|--|---|--|--|--|--|
|  | N                         | N  | mm   | mm   | mm  | mm <sup>2</sup>  | mΩ  | A  | V AC   | mm   | mm   |
| 0216 04  | 4                         | 10   | 2,4  | 2,0  | 2,0   | 14/2,50  | 1,0   | 22   | 160  | 1,95   | 1,95                                       |
| 0216 07  | 7                         | 10   | 2,4  | 1,6  | 1,6   | 16/1,00  | 1,1   | 17/11*   | 125  | 1,50   | 1,50                                       |
| 0216 08  | 8                         | 10   | 2,4  | 1,3  | 1,3   | 20/0,50  | 1,4   | 14/9,1*  | 80   | 1,35   | 1,35                                       |
| 0216 14  | 14                        | 10   | 1,1  | 0,8  | 0,9   | 22/0,38  | 2,0   | 10/5,0*  | 40   | 1,15   | 1,15                                       |
| 0216 15  | 15                        | 10   | 1,1  | 0,8  | 0,9   | 22/0,38  | 2,0   | 10/5,0*  | 32   | 0,95   | 0,95                                       |
| 0216 18  | 18                        | 10   | 1,1  | 0,8  | 0,9   | 22/0,38  | 2,0   | 10/5,0*  | 32   | 0,95   | 0,95                                       |
| 0216 20  | 20                        | 10   | 0,3  | 0,3  | 0,7   | 22/0,38  | 14,0  | 4/1,8*   | 32   | 0,60   | 0,60                                       |
| 0216 22  | 22                        | 10   | 0,3  | 0,3  | 0,7   | 22/0,38  | 14,0  | 4/1,8*   | 32   | 0,60   | 0,60                                       |
| 0216 24  | 24                        | 10   | 0,3  | 0,3  | 0,7   | 22/0,38  | 14,0  | 4/1,6*   | 160**  | 0,40   | 0,40                                       |
| 0216 27  | 27                        | 10   | 0,3  | 0,3  | 0,7   | 22/0,38  | 14,0  | 4/1,6*   | 160**  | 0,40   | 0,40                                       |

Verpackung: im Karton  
 Packaging: in a cardboard box  
 Emballage: dans un carton

www.lumberg.com

01/2006