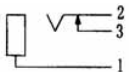
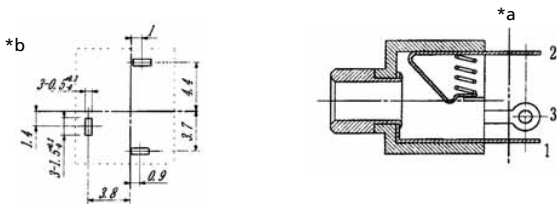
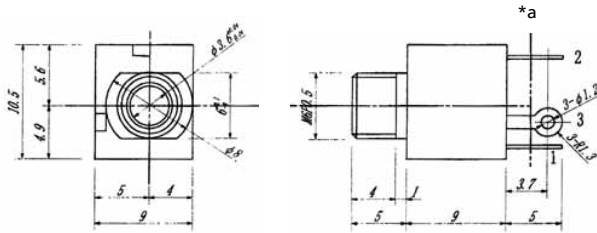




1502 03

Klinkeneinbaukupplung nach JIS C 6560 JC35J2B, 3,5 mm, 2-polig/mono, mit Öffner und Lötäugen, auch für Leiterplatten, für Rückseitenmontage

1. **Temperaturbereich** -20 °C/+70 °C
2. **Werkstoffe**
 Kontaktträger PC GF, V2 nach UL 94
 Kontakt CuZn, vernickelt/versilbert
3. **Mechanische Daten**
 Steckkraft 5–20 N
 Ziehkraft 4–20 N
 Steckzyklen ³ 5000
 Kontaktierung mit Klinkensteckern 1532 03, KLS 2, KLS 20, KLS 22, WKLS 2
4. **Elektrische Daten**
 Durchgangswiderstand ≤ 20 mΩ
 Bemessungsstrom 1 A
 Bemessungsspannung 34 V AC/DC
 Prüfspannung 500 V/60 s
 Isolationswiderstand ≥ 10⁸ Ω



*a Trennlinie
 cutting line
 ligne de séparation

*b Leiterplattenlayout, von der Bestückungsseite gesehen
 printed circuit board layout, components side view
 modèle de la carte imprimée, vue du côté à équiper

Bestellbezeichnung Designation Désignation	Polzahl Poles Pôles	Verpackungseinheit Package unit Unité d'emballage
1502 03	2	500

Verpackung: lose im Karton oder Kunststoffbeutel
 Packaging: in bulk in a cardboard box or a plastic bag
 Emballage: en vrac dans un carton ou sachet en plastique

1502 03

Jack chassis socket acc. to JIS C 6560 JC35J2B, 3.5 mm, 2 poles/mono, with break contact and solder eyes, also for printed circuit boards, for back side mounting

1. **Temperature range** -20 °C/+70 °C
2. **Materials**
 Body PC GF, V2 according to UL 94
 Contact CuZn, nickeled/silvered
3. **Mechanical data**
 Insertion force 5–20 N
 Withdrawal force 4–20 N
 Mating cycles ≥ 5000
 Mating with jack plugs 1532 03, KLS 2, KLS 20, KLS 22, WKLS 2
4. **Electrical data**
 Contact resistance ≤ 20 mΩ
 Rated current 1 A
 Rated voltage 34 V AC/DC
 Test voltage 500 V/60 s
 Insulation resistance ≥ 10⁸ Ω

1502 03

Embase femelle jack suivant JIS C 6560 JC35J2B, 3,5 mm, 2 pôles/mono, avec contact repos et cosses à souder, aussi pour cartes imprimées, pour montage par derrière

1. **Température d'utilisation** -20 °C/+70 °C
2. **Matériaux**
 Corps isolant PC GF, V2 suivant UL 94
 Contact CuZn, nickelé/argenté
3. **Caractéristiques mécaniques**
 Force d'insertion 5–20 N
 Force de séparation 4–20 N
 Nombre de manœuvres ≥ 5000
 Raccordement avec connecteurs mâles jack 1532 03, KLS 2, KLS 20, KLS 22, WKLS 2
4. **Caractéristiques électriques**
 Résistance de contact ≤ 20 mΩ
 Courant assigné 1 A
 Tension assignée 34 V AC/DC
 Tension d'essai 500 V/60 s
 Résistance d'isolement ≥ 10⁸ Ω