

4

3

2

1

NICHT VERMASSTE KANTEN
SIND NICHT MAßSTÄBLICH

ÄNDERUNGEN DIE DEM TECH-
NISCHEN FORTSCHRITT DIENEN,
BEHALTEN WIR UNS VOR

VERTRAULICH

UNVERÖFFENTLICHTE ZEICHNUNG. ALLE RECHTE
VORBEHALTEN. VERVIELFÄLTIGUNG UND WEITERGABE
NUR MIT GENEHMIGUNG DURCH AMP DEUTSCHLAND GMBH

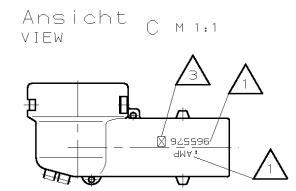
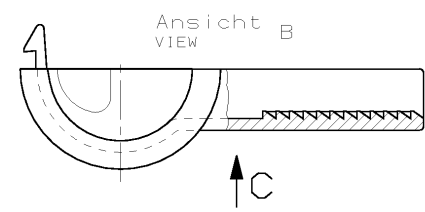
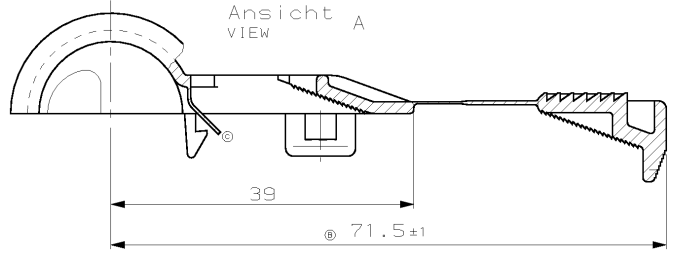
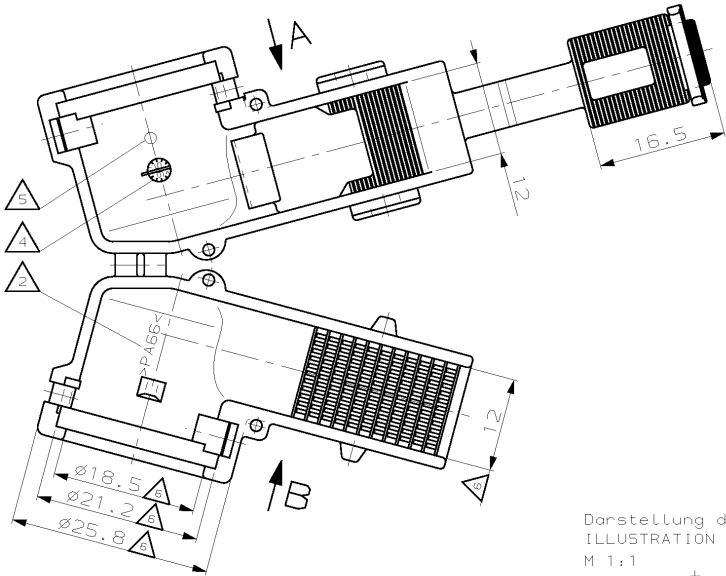
ZEICHNUNG GESCHÜTZT DURCH
© COPYRIGHT 1995
AMP DEUTSCHLAND GMBH
ALLE RECHTE VORBEHALTEN

REV.	ÄNDERUNG	DATUM	NAME
B	Kabelklemmung geändert; Note 6 hinzu; Zeichn. überarbeitet	02.10.96	J.Granzow
C	Spritzschutz hinzu	28.10.96	J.Granzow

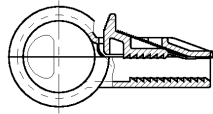
VERWENDET FÜR -
NUMMER 965576

CAD-ORIGINAL
ZEICHNUNG NICHT ÄNDERN

LOC
A1
DIS
I
PASSEND ZU 967325, 967326
967402, 967447



Darstellung der verrasteten Kappe
ILLUSTRATION OF ASSEMBLED CAP
M 1:1



Bemerkungen
NOTES

- 1 AMP-Logo und AMP-Nummer
AMP LOGO AND AMP NUMBER
- 2 Werkstoffkennzeichnung
MATERIAL MARKING
- 3 Werkzeugaenderungsindex
REVISION OF THE MOULD
- 4 Produktionsdatum
PRODUCTION DATE
- 5 Nestmarkierung
CAVITY MARKING
- 6 Verzug vom Nennmaß bis
-0,8mm zugelassen
WARPAGE FROM NOM. DIMENSION
UP TO -0,8MM ALLOWED

Bestell-Nr. ORDER-NR.	Pos.	Stück QTY	Benennung Einzelteil DESCRIPTION SINGLE PART	Werkstoff MATERIAL	Oberfläche/SURFACE Farbe/COLOUR
965576-1	-	-	Kappe 90° m. variabler Klemmung CAP 90° FOR VARIABLE FIXING	PA 66	schwarz/BLACK
			GEZ. J.Granzow	07.06.95	SEPR. J.Hass

ZEICHNUNG GÜLTIG AB			
AMP		AMP DEUTSCHLAND GmbH D-63225 Langen	
BENENNUNG Kappe 90° mit variabler Klemmung CAP 90° FOR VARIABLE FIXING			
NICHT TOLERIERTE MASSE ± 0,4mm ± 2°		FORMAT A3	ZEICHNUNGS-NR. 965576
MASSTAB 2:1	BLATT 1 VON 1	REV. C	