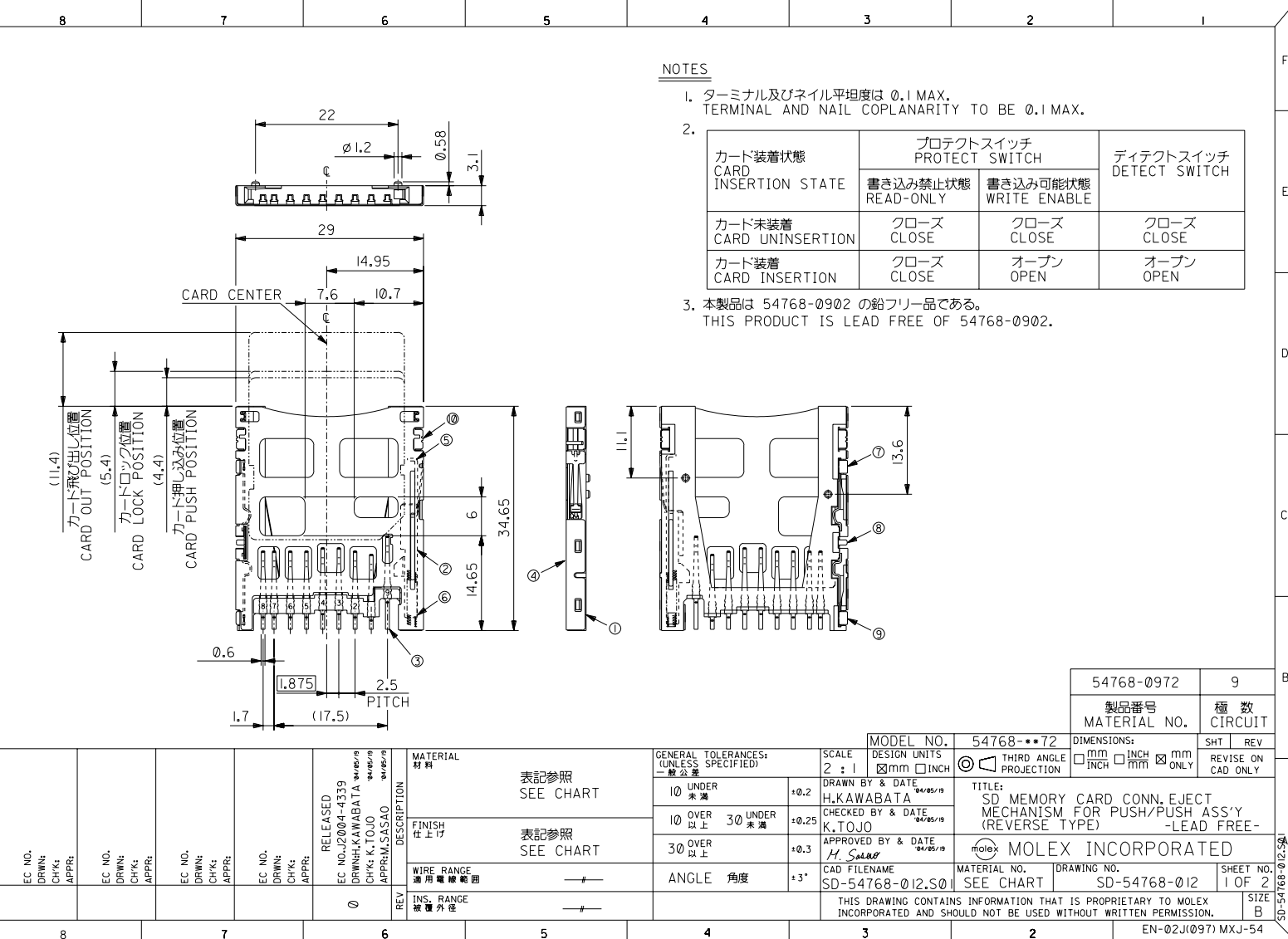


DWG. NO. SD-54768-012

DO NOT SCALE DRAWING



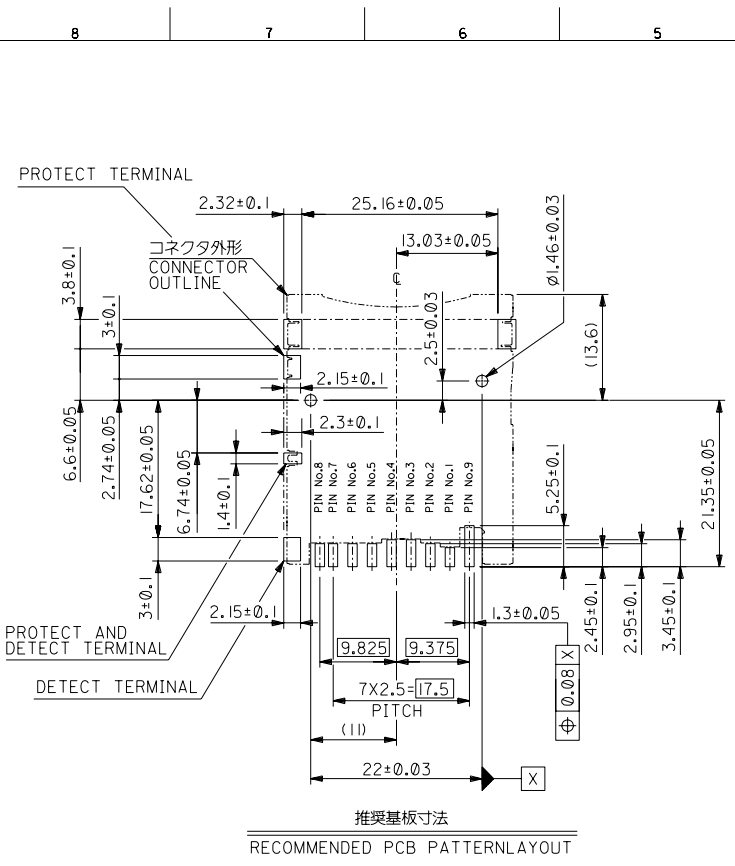
NOTES

- ターミナル及びネイル平坦度は 0.1 MAX.
TERMINAL AND NAIL COPLANARITY TO BE 0.1 MAX.
- | カード装着状態
CARD INSERTION STATE | プロテクトスイッチ
PROTECT SWITCH | | ディテクトスイッチ
DETECT SWITCH |
|---------------------------------|-----------------------------|--------------------------|----------------------------|
| | 書き込み禁止状態
READ-ONLY | 書き込み可能状態
WRITE ENABLE | |
| カード未装着
CARD UNINSERTION | クローズ
CLOSE | クローズ
CLOSE | クローズ
CLOSE |
| カード装着
CARD INSERTION | クローズ
CLOSE | オープン
OPEN | オープン
OPEN |
- 本製品は 54768-0902 の鉛フリー品である。
THIS PRODUCT IS LEAD FREE OF 54768-0902.

54768-0972	9
製品番号 MATERIAL NO.	極数 CIRCUIT

EC NO. DRWN: CHK: APPR:	EC NO. DRWN: CHK: APPR:	EC NO. DRWN: CHK: APPR:	EC NO. DRWN: CHK: APPR:	EC NO. DRWN: CHK: APPR:	RELEASED EC NO. J2004-4339 DRWN: H. KAWABATA 04/05/19 CHK: K. TOJO 04/05/19 APPR: M. SASAO 04/05/19	MATERIAL 材料 表記参照 SEE CHART	GENERAL TOLERANCES: (UNLESS SPECIFIED) 一般公差	SCALE 2 : 1	MODEL NO. 54768-0972	DESIGN UNITS <input checked="" type="checkbox"/> mm <input type="checkbox"/> INCH	DIMENSIONS: <input type="checkbox"/> mm <input type="checkbox"/> INCH <input checked="" type="checkbox"/> mm ONLY	SHT REV
					FINISH 仕上げ 表記参照 SEE CHART	WIRE RANGE 適用電線範囲	10 UNDER 未満 +0.2	DRAWN BY & DATE H. KAWABATA 04/05/19	TITLE: SD MEMORY CARD CONN. EJECT MECHANISM FOR PUSH/PUSH ASS'Y (REVERSE TYPE) -LEAD FREE-	THIRD ANGLE PROJECTION	REVISION ON CAD ONLY	
					WIRE RANGE 適用電線範囲		10 OVER 以上 30 UNDER 未満 +0.25	CHECKED BY & DATE K. TOJO 04/05/19	APPROVED BY & DATE M. SASAO 04/05/19	MOLEX INCORPORATED		
					INS. RANGE 被覆外径		30 OVER 以上 +0.3	CAD FILENAME SD-54768-012.S01	MATERIAL NO. SEE CHART	DRAWING NO. SD-54768-012	SHEET NO. 1 OF 2	
							ANGLE 角度 ±3°	THIS DRAWING CONTAINS INFORMATION THAT IS PROPRIETARY TO MOLEX INCORPORATED AND SHOULD NOT BE USED WITHOUT WRITTEN PERMISSION.		SIZE B	EN-02J(097) MXJ-54	

DWG. NO. SD-54768-012



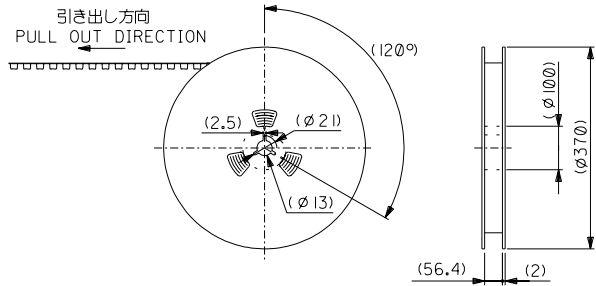
⑩	ネイル NAIL	2	銅合金 COPPER ALLOY	錫メッキ TIN PLATING
⑨	ディテクトターミナル DETECT TERMINAL	1	銅合金 COPPER ALLOY	接点部:金メッキ SELECTIVE GOLD PLATING
⑧	プロテクト & ディテクトターミナル PROTECT AND DETECT TERMINAL	1	銅合金 COPPER ALLOY	接点部:金メッキ SELECTIVE GOLD PLATING
⑦	プロテクトターミナル PROTECT TERMINAL	1	銅合金 COPPER ALLOY	接点部:金メッキ SELECTIVE GOLD PLATING
⑥	スプリング SPRING	1	ピアノ線 SWP	—
⑤	ピン PIN	1	ステンレス鋼 STAINLESS STEEL	—
④	金属カバー METAL COVER	1	ステンレス鋼 STAINLESS STEEL	—
③	ターミナル TERMINAL	9	銅合金 COPPER ALLOY	接点部:金メッキ SELECTIVE GOLD PLATING
②	スライダカム SLIDER CAM	1	耐熱樹脂, UL 94V-0 色:黒 HEAT RESISTANCE POLYMER UL 94V-0, BLACK	—
①	ハウジング HOUSING	1	耐熱樹脂, UL 94V-0 色:黒 HEAT RESISTANCE POLYMER UL 94V-0, BLACK	—
NO.	PARTS	QTY	MATERIAL	FINISHE

DO NOT SCALE DRAWING	EC NO. DRWN: CHK: APPR:	EC NO. DRWN: CHK: APPR:	EC NO. DRWN: CHK: APPR:	EC NO. DRWN: CHK: APPR:	EC NO. DRWN: CHK: APPR:	REV	MATERIAL 材料	表記参照 SEE CHART
8	7	6	5	4	3	2	FINISH 仕上げ	表記参照 SEE CHART
8	7	6	5	4	3	2	WIRE RANGE 適用電線範囲	—
8	7	6	5	4	3	2	INS. RANGE 被覆外径	—

GENERAL TOLERANCES: (UNLESS SPECIFIED) 一般公差	SCALE 2:1	MODEL NO. DESIGN UNITS 54768-**-72 mm	DIMENSIONS: THIRD ANGLE PROJECTION mm INCH mm ONLY	SHT REV REVISE ON CAD ONLY
10 UNDER 未満	+0.2	DRAWN BY & DATE H.KAWABATA 04/05/20	TITLE: SD MEMORY CARD CONN. EJECT MECHANISM FOR PUSH/PUSH ASS'Y (REVERSE TYPE) -LEAD FREE-	
10 OVER 以上 30 UNDER 未満	+0.25	CHECKED BY & DATE K.TOJO 04/05/20	MOLEX INCORPORATED	
30 OVER 以上	+0.3	APPROVED BY & DATE M.SASAO 04/05/20		
ANGLE 角度	±3°	CAD FILENAME SD-54768-012.S02	MATERIAL NO. DRAWING NO. SEE CHART SD-54768-012	SHEET NO. 2 SIZE B
THIS DRAWING CONTAINS INFORMATION THAT IS PROPRIETARY TO MOLEX INCORPORATED AND SHOULD NOT BE USED WITHOUT WRITTEN PERMISSION.				

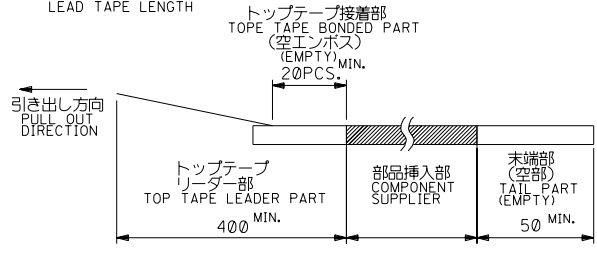
EN-02J(097) MXJ-54

DWG. NO. SD-54768-013



注) NOTES

1. 製品番号 54768-0972 詳細寸法については、製品単体図面を参照下さい。
IN THE PACKAGE PART NUMBER 54768-0972 DETAILED DIMENSIONS, SEE SALES DRAWING FOR CONNECTOR.
2. 梱包数量: 400個/リール
NUMBER OF CONNECTORS: 400 PCS/REEL.
3. リードテープ長さ
LEAD TAPE LENGTH



4. トップテープの剥離強度: (剥離方向は下図参照)
PEELING OFF FORCE OF TOP TAPE (PELLING DIRECTION AS SHOWN IN FOLLOWING FIGURE.)
0. 1~1. 3N {10~130gf}

尚、本規格値は、出荷時に適用。
THIS REQUIREMENT SHOULD BE APPLIED AT SHIPMENT.
(但し、輸送時に剥離が発生しない事。)
(PEEL OFF SHOULD NOT BE ALLOWED, DURING TRANSPORTATION.)

5. 材料
MATERIAL
キャリアテープ: ポリプロピレン (PP)
CARRIER TAPE: POLYPROPYLENE (PP)
トップテープ: PET, PE, PEF
TOP TAPE: PET, PE, PEF
リール: 紙
REEL: CARD BOARD

6. 本製品は54768-0907の鉛フリー品である。
THIS PRODUCT IS LEAD FREE OF 54768-0907.

54768-0977
製品番号
MATERIAL NO.

DO NOT SCALE DRAWING		EC NO. DRWN: CHK'G: APPR:		EC NO. DRWN: CHK'G: APPR:		EC NO. DRWN: CHK'G: APPR:		EC NO. DRWN: CHK'G: APPR:		EC NO. DRWN: CHK'G: APPR:		RELEASED ECNO. J2004-4339 DRWN: H. KAWABATA 04/05/20 CHK'G: K. TOJO 04/05/20 APPR: M. SASAO 04/05/20		MATERIAL 材料 注記参照 SEE NOTES		GENERAL TOLERANCES: (UNLESS SPECIFIED) 一般公差		SCALE NONE		MODEL NO. 54768-***77		DIMENSIONS: THIRD ANGLE PROJECTION		SHT REV	
														FINISH 仕上げ 注記参照 SEE NOTES		10 UNDER 未満 +0.2		DRAWN BY & DATE H. KAWABATA 04/05/20		TITLE: 54768-0972 TAPING PACKAGE		INCH mm ONLY		REVISE ON CAD ONLY	
														WIRE RANGE 適用電線範囲		10 OVER 以上 30 UNDER 未満 +0.25		CHECKED BY & DATE K. TOJO 04/05/20		-LEAD FREE-					
														INS. RANGE 被覆外径		30 OVER 以上 +0.3		APPROVED BY & DATE H. SASAO 04/05/20		MOLEX INCORPORATED					
														ANGLE 角度		+3°		CAD FILENAME SD-54768-013.S01		MATERIAL NO. SEE CHART		DRAWING NO. SD-54768-013		SHEET NO. 1 OF 2	
																				THIS DRAWING CONTAINS INFORMATION THAT IS PROPRIETARY TO MOLEX INCORPORATED AND SHOULD NOT BE USED WITHOUT WRITTEN PERMISSION.		SIZE B			
																						EN-02J(097) MXJ-54			

