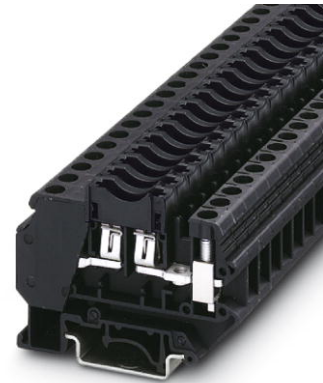


## UK 6-FSI/C-LED12


Artikelnummer: 3001925

Abbildung zeigt die Variante UK 6-FSI/C

<http://eshop.phoenixcontact.de/phoenix/treeViewClick.do?UID=3001925>

Flachsicherungsklemme, Querschnitt: 0,2-6 mm<sup>2</sup>, AWG: 26-8,  
Breite: 8,2 mm, Farbe: schwarz, mit Leuchtanzeige, Spannung  
Leuchtanzeige: 12 V DC, Strom Leuchtanzeige: 2 mA

### Kaufmännische Daten

GTIN (EAN)	 4 017918 100964
Verkaufsgruppe	A040
VPE	50 stk.
Zolltarif	85369010
Katalogseitenangabe	Seite 377 (CL-2009)

### Produkthinweise

WEEE/RoHS konform seit:  
05.05.2006

<http://download.phoenixcontact.de>  
Bitte beachten Sie, dass die  
hier angegebenen Daten dem  
Online-Katalog entnommen sind.  
Die vollständigen Informationen  
und Daten entnehmen Sie bitte  
der Anwenderdokumentation.  
Es gelten die Allgemeinen  
Nutzungsbedingungen für Internet-  
Downloads.

### Technische Daten

#### Allgemein

Anzahl der Etagen	1
Anzahl der Anschlüsse	2
Farbe	schwarz

Isolierstoff	PA
Brennbarkeitsklasse nach UL 94	V0

#### Maße

Breite	8,2 mm
Länge	64 mm
Höhe NS 35/7,5	52 mm
Höhe NS 35/15	59,5 mm
Höhe NS 32	57 mm

#### Technische Daten

Sicherung	C
Art der Sicherung	Flach
Bemessungsstoßspannung	4 kV
Verschmutzungsgrad	3
Überspannungskategorie	III
Isolierstoffgruppe	I
Nennstrom $I_N$	30 A
Nennspannung $U_N$	250 V
Strom maximal bei Einzelanordnung	30 A (spezielle Anordnungen auf Anfrage)
Spannung Leuchtanzeige	12 V DC (LED rot)
Strom Leuchtanzeige	2 A (LED rot)

#### Anschlussdaten

Leiterquerschnitt starr min	0,2 mm <sup>2</sup>
Leiterquerschnitt starr max	10 mm <sup>2</sup>
Leiterquerschnitt flexibel min	0,2 mm <sup>2</sup>
Leiterquerschnitt flexibel max	6 mm <sup>2</sup>
Leiterquerschnitt AWG/kcmil min	24
Leiterquerschnitt AWG/kcmil max	8
Leiterquerschnitt flexibel m. Aderendhülse ohne Kunststoffhülse min	0,25 mm <sup>2</sup>
Leiterquerschnitt flexibel m. Aderendhülse ohne Kunststoffhülse max	6 mm <sup>2</sup>
Leiterquerschnitt flexibel m. Aderendhülse m. Kunststoffhülse min	0,25 mm <sup>2</sup>
Leiterquerschnitt flexibel m. Aderendhülse m. Kunststoffhülse max	4 mm <sup>2</sup>

2 Leiter gleichen Querschnitts starr min	0,2 mm <sup>2</sup>
2 Leiter gleichen Querschnitts starr max	2,5 mm <sup>2</sup>
2 Leiter gleichen Querschnitts flexibel min	0,2 mm <sup>2</sup>
2 Leiter gleichen Querschnitts flexibel max	2,5 mm <sup>2</sup>
2 Leiter gleichen Querschnitts flexibel m. AEH ohne Kunststoffhülse min	0,25 mm <sup>2</sup>
2 Leiter gleichen Querschnitts flexibel m. AEH ohne Kunststoffhülse max	2,5 mm <sup>2</sup>
2 Leiter gleichen Querschnitts flexibel m. TWIN-AEH mit Kunststoffhülse min	0,5 mm <sup>2</sup>
2 Leiter gleichen Querschnitts flexibel m. TWIN-AEH mit Kunststoffhülse max	4 mm <sup>2</sup>
Anschlussart	Schraubanschluss
Abisolierlänge	10 mm
Lehrdorn	A5
Schraubengewinde	M4
Anzugsdrehmoment min	1,5 Nm
Anzugsdrehmoment max	1,6 Nm

### Approbationen



Approbationen

CSA, CUL, UL

### Zubehör

Artikel	Bezeichnung	Beschreibung
<b>Brücken</b>		
0202154	EB 2- 8	Einlegebrücke, Polzahl: 2, Farbe: grau
0202141	EB 3- 8	Einlegebrücke, Polzahl: 3, Farbe: grau
0202138	EB 10- 8	Einlegebrücke, Polzahl: 10, Farbe: grau
0200020	FBI 2- 8	Feste Brücke, Polzahl: 2, Farbe: silberfarben
0200059	FBI 3- 8	Feste Brücke, Polzahl: 3, Farbe: silberfarben
0200046	FBI 4- 8	Feste Brücke, Polzahl: 4, Farbe: silberfarben
0203263	FBI 10- 8	Feste Brücke, Polzahl: 10, Farbe: silberfarben

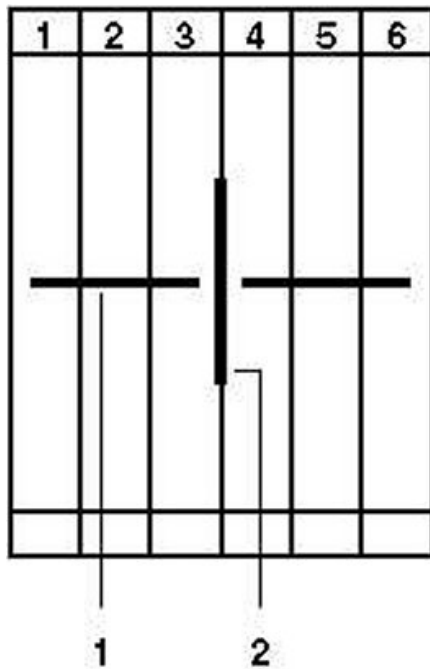
0301534	ISSBI 10- 8	Isoliersteg, Polzahl: 10, Farbe: silberfarben
<b>Markierung</b>		
1007235	SBS 8:UNBEDRUCKT	Kennzeichnungskarten für Reihenklemmen, Farbe: weiß
1050512	ZB 8:SO/CMS	Zackband, 10-teilig, trennbar, Sonderbeschriftung, beschriftet nach Kundenangaben
<b>Montage</b>		
3022218	CLIPFIX 35	Schnellmontage-Endhalter, für 35 mm NS 35/7,5 oder NS 35/15 Tragschiene, bestückbar mit Zackband ZB 8 und ZB 8/27, Klemmleistenmarker KLM 2 und KLM, Breite: 9,5 mm, Farbe: grau
1201442	E/UK	Endhalter, zur Montage auf Tragschiene NS 32 oder NS 35/7,5
1201028	NS 32 AL UNPERF 2000MM	G-Profil 32 mm (NS 32)
1201280	NS 32 CU/120QMM UNPERF 2000MM	G-Profil-Tragschiene, profil-gezogen, Material: Kupfer, ungelocht, Höhe 15 mm, Breite 32 mm, Länge 2 m
1201358	NS 32 CU/35QMM UNPERF 2000MM	G-Profil-Tragschiene, Material: Kupfer, ungelocht, Höhe 15 mm, Breite 32 mm, Länge 2 m
1201002	NS 32 PERF 2000MM	G-Profil-Tragschiene, Material: Stahl, gelocht, Höhe 15 mm, Breite 32 mm, Länge 2 m
1201015	NS 32 UNPERF 2000MM	G-Profil-Tragschiene, Material: Stahl, ungelocht, Höhe 15 mm, Breite 32 mm, Länge 2 m
0801762	NS 35/ 7,5 CU UNPERF 2000MM	Hutprofil-Tragschiene, Material: Kupfer, ungelocht, Höhe 7,5 mm, Breite 35 mm, Länge: 2 m
0801733	NS 35/ 7,5 PERF 2000MM	Hutprofil-Tragschiene, Material: Stahl verzinkt und dickschichtpassiviert, gelocht, Höhe 7,5 mm, Breite 35 mm, Länge: 2 m
0801681	NS 35/ 7,5 UNPERF 2000MM	Hutprofil-Tragschiene, Material: Stahl, ungelocht, Höhe 7,5 mm, Breite 35 mm, Länge: 2 m
1201756	NS 35/15 AL UNPERF 2000MM	Hutprofil-Tragschiene, profil-gezogen, hohe Ausführung, ungelocht 1,5 mm dick, Material: Aluminium, Höhe 15 mm, Breite 35 mm, Länge 2 m
1201895	NS 35/15 CU UNPERF 2000MM	Hutprofil-Tragschiene, Material: Kupfer, ungelocht, 1,5 mm dick, Höhe 15 mm, Breite 35 mm, Länge: 2 m
1201730	NS 35/15 PERF 2000MM	Hutprofil-Tragschiene, Material: Stahl, gelocht, Höhe 15 mm, Breite 35 mm, Länge: 2 m
1201714	NS 35/15 UNPERF 2000MM	Hutprofil-Tragschiene, Material: Stahl, ungelocht, Höhe 15 mm, Breite 35 mm, Länge: 2 m
1201798	NS 35/15-2,3 UNPERF 2000MM	Hutprofil-Tragschiene, Material: Stahl, ungelocht, 2,3 mm dick, Höhe 15 mm, Breite 35 mm, Länge: 2 m
2770215	TS-KK 3	Trennscheibe, Länge: 14 mm, Höhe: 16 mm, Farbe: grau

### Ergänzende Produkte

Artikel	Bezeichnung	Beschreibung
<b>Sicherung</b>		
0913689	SI FORM C 2 A	Flachstecksicherung, Form C, Farbcode: grau, Nennstrom: 2 A
0913773	SI FORM C 3 A DIN 72581	Flachstecksicherung, Form C, Farbcode: violett, Nennstrom: 3 A
0913731	SI FORM C 4 A DIN 72581	Flachstecksicherung, Form C, Farbcode: rosa, Nennstrom: 4 A
0913692	SI FORM C 5 A DIN 72581	Flachstecksicherung, Form C, Farbcode: hellbraun, Nennstrom: 5 A
0913715	SI FORM C 10 A DIN 72581	Flachstecksicherung, Form C, Farbcode: rot, Nennstrom: 10 A
0913676	SI FORM C 15 A DIN 72581	Flachstecksicherung, Form C, Farbcode: hellblau, Nennstrom: 15 A
0913744	SI FORM C 20 A DIN 72581	Flachstecksicherung, Form C, Farbcode: gelb, Nennstrom: 20 A
0913757	SI FORM C 25 A DIN 72581	Flachstecksicherung, Form C, Farbcode: weiß, Nennstrom: 25 A
0913760	SI FORM C 30 A DIN 72581	Flachstecksicherung, Form C, Farbcode: hellgrün, Nennstrom: 30 A
0913702	SI FORM C 7,5 A DIN 72581	Flachstecksicherung, Form C, Farbcode: braun, Nennstrom: 7,5 A

### Zeichnungen

Schaltplan



1 = Feste Brücke  
2 = Trennscheibe

**Adresse**

PHOENIX CONTACT Deutschland GmbH  
Flachsmarktstr. 8  
32825 Blomberg, Germany  
Tel +49 5235 3 12000  
Fax +49 5235 3 41200  
<http://www.phoenixcontact.de>



© 2011 Phoenix Contact  
Technische Änderungen vorbehalten