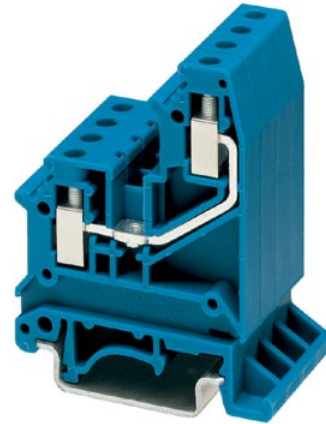


## UK 5-RETURN BU

Artikelnummer: 3002490

<http://eshop.phoenixcontact.de/phoenix/treeViewClick.do?UID=3002490>

Universalklemme mit Schraub-Anschluss, Querschnitt: 0,2 - 4 mm<sup>2</sup>,  
AWG: 24 - 10, Breite: 6,2 mm, Farbe: blau

### Kaufmännische Daten

GTIN (EAN)	 4 017918 090272
Hinweis	Auftragsgebundene Fertigung
Verkaufsgruppe	A000
VPE	50 stk.
Zolltarif	85369010
Katalogseitenangabe	Seite 227 (CL-2005)

### Produkthinweise

WEEE/RoHS konform seit:  
01.01.2003



<http://download.phoenixcontact.de>  
Bitte beachten Sie, dass die  
hier angegebenen Daten dem  
Online-Katalog entnommen sind.  
Die vollständigen Informationen  
und Daten entnehmen Sie bitte  
der Anwenderdokumentation.  
Es gelten die Allgemeinen  
Nutzungsbedingungen für Internet-  
Downloads.

### Technische Daten

#### Allgemein

Anzahl der Etagen	2
Anzahl der Anschlüsse	2

Farbe	blau
Isolierstoff	PA
Brennbarkeitsklasse nach UL 94	V2

#### Maße

Länge	47,5 mm
Breite	6,2 mm
Höhe NS 35/7,5	58,5 mm
Höhe NS 35/15	66 mm
Höhe NS 32	63,5 mm

#### Technische Daten

Bemessungsstoßspannung	6 kV
Verschmutzungsgrad	3
Überspannungskategorie	III
Isolierstoffgruppe	I
Anschluss gemäß Norm	IEC / EN
Nennstrom $I_N$	41 A
Nennspannung $U_N$	500 V

#### Anschlussdaten

Leiterquerschnitt starr min	0,2 mm <sup>2</sup>
Leiterquerschnitt starr max	6 mm <sup>2</sup>
Leiterquerschnitt flexibel min	0,2 mm <sup>2</sup>
Leiterquerschnitt flexibel max	4 mm <sup>2</sup>
Leiterquerschnitt AWG/kcmil min	24
Leiterquerschnitt AWG/kcmil max	10
Leiterquerschnitt flexibel m. Aderendhülse ohne Kunststoffhülse min	0,25 mm <sup>2</sup>
Leiterquerschnitt flexibel m. Aderendhülse ohne Kunststoffhülse max	4 mm <sup>2</sup>
Leiterquerschnitt flexibel m. Aderendhülse m. Kunststoffhülse min	0,25 mm <sup>2</sup>
Leiterquerschnitt flexibel m. Aderendhülse m. Kunststoffhülse max	2,5 mm <sup>2</sup>
2 Leiter gleichen Querschnitts starr min	0,2 mm <sup>2</sup>
2 Leiter gleichen Querschnitts starr max	1,5 mm <sup>2</sup>
2 Leiter gleichen Querschnitts flexibel min	0,2 mm <sup>2</sup>

2 Leiter gleichen Querschnitts flexibel max	1,5 mm <sup>2</sup>
2 Leiter gleichen Querschnitts flexibel m. AEH ohne Kunststoffhülse min	0,25 mm <sup>2</sup>
2 Leiter gleichen Querschnitts flexibel m. AEH ohne Kunststoffhülse max	1,5 mm <sup>2</sup>
2 Leiter gleichen Querschnitts flexibel m. TWIN-AEH mit Kunststoffhülse min	0,5 mm <sup>2</sup>
2 Leiter gleichen Querschnitts flexibel m. TWIN-AEH mit Kunststoffhülse max	1,5 mm <sup>2</sup>
Leiterquerschnitt mit Einlegebrücke starr max	4 mm <sup>2</sup>
Leiterquerschnitt mit Einlegebrücke flexibel max.	4 mm <sup>2</sup>
Anschlussart	Schraubanschluss
Abisolierlänge	8 mm
Schraubengewinde	M3
Anzugsdrehmoment min	0,6 Nm
Anzugsdrehmoment max	0,8 Nm

#### Approbationen



Approbationen

CSA, DNV, GOST, LR, UL

#### Zubehör

Artikel	Bezeichnung	Beschreibung
<b>Brücken</b>		
0201155	EB 2- 6	Einlegebrücke, Polzahl: 2, Farbe: grau
0201142	EB 3- 6	Einlegebrücke, Polzahl: 3, Farbe: grau
0201139	EB 10- 6	Einlegebrücke, Polzahl: 10, Farbe: grau
0203250	FBI 10- 6	Feste Brücke, Polzahl: 10, Farbe: silberfarben
0201650	FBI 100- 6	Feste Brücke, Polzahl: 100, Farbe: silberfarben
0201867	FBI 20- 6	Feste Brücke, Polzahl: 20, Farbe: silberfarben
1302338	IS-K 4	Isoliersteg, Farbe: grau
0301505	ISSBI 10- 6	Isoliersteg, Polzahl: 10, Farbe: silberfarben
0202280	LB 10-6 BU	Brücke, Polzahl: 10, Farbe: blau

0202358	LB 10-6 GY	Brücke, Polzahl: 10, Farbe: grau
0202293	LB 10-6 RD	Brücke, Polzahl: 10, Farbe: rot
0202303	LB 100-6 BU	Brücke, Polzahl: 100, Farbe: blau
0202345	LB 100-6 GY	Brücke, Polzahl: 100, Farbe: grau
0202316	LB 100-6 RD	Brücke, Polzahl: 100, Farbe: rot

#### Markierung

1007222	SBS 6:UNBEDRUCKT	Kennzeichnungskarten für Reihenklemmen, Farbe: weiß
1050499	ZB 6:SO/CMS	Zackband, 10-teilig, trennbar, Sonderbeschriftung, beschriftet nach Kundenangaben

#### Montage

3002542	ATP-UK 3-RETURN	Abteilungstrennplatte, Länge: 49,1 mm, Breite: 1,5 mm, Höhe: 69,5 mm, Farbe: grau
3022218	CLIPFIX 35	Schnellmontage-Endhalter, für 35 mm NS 35/7,5 oder NS 35/15 Tragschiene, bestückbar mit Zackband ZB 8 und ZB 8/27, Klemmleistenmarker KLM 2 und KLM, Breite: 9,5 mm, Farbe: grau
3002539	D-UK 3-RETURN	Abschlussdeckel, Länge: 47,5 mm, Breite: 1,5 mm, Höhe: 58,5 mm, Farbe: grau
3002571	D-UK 3-RETURN BU	Abschlussdeckel, Länge: 47,5 mm, Breite: 1,5 mm, Höhe: 58,5 mm, Farbe: blau
1201413	E/UK 1	Endhalter, für die Endabstützung von Doppelstock- und Dreistockklemmen, Breite: 10 mm, Farbe: grau
0201595	FB-150 METER	Querverbindungsschiene, für feste Brückung gleicher Ein- oder Ausgänge, aus Cu, vernickelt, 1 m lang
1201028	NS 32 AL UNPERF 2000MM	G-Profil 32 mm (NS 32)
1201280	NS 32 CU/120QMM UNPERF 2000MM	G-Profil-Tragschiene, profil-gezogen, Material: Kupfer, ungelocht, Höhe 15 mm, Breite 32 mm, Länge 2 m
1201358	NS 32 CU/35QMM UNPERF 2000MM	G-Profil-Tragschiene, Material: Kupfer, ungelocht, Höhe 15 mm, Breite 32 mm, Länge 2 m
1201002	NS 32 PERF 2000MM	G-Profil-Tragschiene, Material: Stahl, gelocht, Höhe 15 mm, Breite 32 mm, Länge 2 m
1201015	NS 32 UNPERF 2000MM	G-Profil-Tragschiene, Material: Stahl, ungelocht, Höhe 15 mm, Breite 32 mm, Länge 2 m
0801762	NS 35/ 7,5 CU UNPERF 2000MM	Hutprofil-Tragschiene, Material: Kupfer, ungelocht, Höhe 7,5 mm, Breite 35 mm, Länge: 2 m
0801733	NS 35/ 7,5 PERF 2000MM	Hutprofil-Tragschiene, Material: Stahl verzinkt und dickschichtpassiviert, gelocht, Höhe 7,5 mm, Breite 35 mm, Länge: 2 m
0801681	NS 35/ 7,5 UNPERF 2000MM	Hutprofil-Tragschiene, Material: Stahl, ungelocht, Höhe 7,5 mm, Breite 35 mm, Länge: 2 m

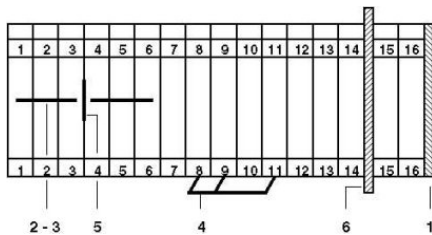
1201756	NS 35/15 AL UNPERF 2000MM	Hutprofil-Tragschiene, profil-gezogen, hohe Ausführung, ungelocht 1,5 mm dick, Material: Aluminium, Höhe 15 mm, Breite 35 mm, Länge 2 m
1201895	NS 35/15 CU UNPERF 2000MM	Hutprofil-Tragschiene, Material: Kupfer, ungelocht, 1,5 mm dick, Höhe 15 mm, Breite 35 mm, Länge: 2 m
1201730	NS 35/15 PERF 2000MM	Hutprofil-Tragschiene, Material: Stahl, gelocht, Höhe 15 mm, Breite 35 mm, Länge: 2 m
1201714	NS 35/15 UNPERF 2000MM	Hutprofil-Tragschiene, Material: Stahl, ungelocht, Höhe 15 mm, Breite 35 mm, Länge: 2 m
1201798	NS 35/15-2,3 UNPERF 2000MM	Hutprofil-Tragschiene, Material: Stahl, ungelocht, 2,3 mm dick, Höhe 15 mm, Breite 35 mm, Länge: 2 m
3002526	TS-UK 3-RETURN	Trennscheibe, Farbe: grau

#### Stecker/Adapter

0309523	KSS 3- 6	Kurzschlussstecker, Polzahl: 3, Farbe: schwarz
0301547	KSS 6	Kurzschlussstecker, Polzahl: 2, Farbe: schwarz
0601292	PSB 3/10/4	Prüfsteckerbuchse, Farbe: silberfarben
0201304	PSBJ 3/13/4	Prüfsteckerbuchse, Farbe: silberfarben
0201647	RPS	Reduzierstecker, Farbe: grau

#### Zeichnungen

##### Schaltplan



- 1 = Deckel
- 2 = Feste Brücke, für Querbrücken in Klemmenmitte, Schraubenköpfe mit Isolierkragen
- 3 = Feste Brücke, zum Querbrücken in Klemmenmitte, mit fest angecrimpten Rollen
- 4 = Einlegebrücke
- 5 = Trennscheibe
- 6 = Abteilungstrennplatte

**Adresse**

PHOENIX CONTACT Deutschland GmbH  
Flachsmarktstr. 8  
32825 Blomberg, Germany  
Tel +49 5235 3 12000  
Fax +49 5235 3 41200  
<http://www.phoenixcontact.de>



© 2011 Phoenix Contact  
Technische Änderungen vorbehalten