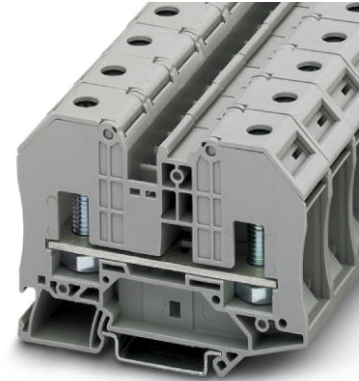



RT 8

Artikelnummer: 3049042

<http://eshop.phoenixcontact.de/phoenix/treeViewClick.do?UID=3049042>

Durchgangsklemme mit Bolzenanschlusstechnik, Querschnitt: 2,5 - 35 mm², AWG: 14 - 2, Breite 20,2 mm, Farbe: grau

Kaufmännische Daten

GTIN (EAN)	 4 046356 140027
Verkaufsgruppe	A800
VPE	25 stk.
Zolltarif	85369010
Katalogseitenangabe	Seite 313 (CL-2009)

ProdukthinweiseWEEE/RoHS konform seit:
01.07.2006

<http://download.phoenixcontact.de>
Bitte beachten Sie, dass die hier angegebenen Daten dem Online-Katalog entnommen sind. Die vollständigen Informationen und Daten entnehmen Sie bitte der Anwenderdokumentation. Es gelten die Allgemeinen Nutzungsbedingungen für Internet-Downloads.

Technische Daten**Allgemein**

Anzahl der Etagen	1
Anzahl der Anschlüsse	2
Farbe	grau
Isolierstoff	PA

Brennbarkeitsklasse nach UL 94	V0
--------------------------------	----

Maße

Breite	20,3 mm
Länge	84 mm
Höhe NS 35/7,5	63,8 mm
Höhe NS 35/15	71,3 mm

Technische Daten

Belastungsstrom maximal	125 A (bei 35 mm ² Leiterquerschnitt)
Bemessungsstoßspannung	8 kV
Verschmutzungsgrad	3
Überspannungskategorie	III
Isolierstoffgruppe	I
Anschluss gemäß Norm	IEC 60947-7-1
Nennstrom I _N	125 A
Nennspannung U _N	1000 V
Offene Seitenwand	ja
Polzahl	1

Anschlussdaten

Leiterquerschnitt starr min	2,5 mm ²
Leiterquerschnitt starr max	35 mm ²
Leiterquerschnitt flexibel min	2,5 mm ²
Leiterquerschnitt flexibel max	35 mm ²
Leiterquerschnitt AWG/kcmil min	14
Leiterquerschnitt AWG/kcmil max	2
Anschlussart	Bolzenanschluss
Schraubengewinde	M8
Anzugsdrehmoment min	4,5 Nm
Anzugsdrehmoment max	5 Nm

Approbationen

Approbationen

ABS, CB, CUL, UL, VDE-PZI

Zubehör

Artikel	Bezeichnung	Beschreibung
Allgemein		
0820222	ZB 16,3:UNPRINTED	Klemmenmarkierung
0820248	ZB 20,3:UNPRINTED	Klemmenmarkierung
Brücken		
3005947	FBS 2-10	Steckbrücke, Polzahl: 2, Farbe: rot
Montage		
3022218	CLIPFIX 35	Schnellmontage-Endhalter, für 35 mm NS 35/7,5 oder NS 35/15 Tragschiene, bestückbar mit Zackband ZB 8 und ZB 8/27, Klemmleistenmarker KLM 2 und KLM, Breite: 9,5 mm, Farbe: grau
3049194	D-RT 8	Deckel, Breite: 2,2 mm, Farbe: grau
1201442	E/UK	Endhalter, zur Montage auf Tragschiene NS 32 oder NS 35/7,5
0801762	NS 35/ 7,5 CU UNPERF 2000MM	Hutprofil-Tragschiene, Material: Kupfer, ungelocht, Höhe 7,5 mm, Breite 35 mm, Länge: 2 m
0801733	NS 35/ 7,5 PERF 2000MM	Hutprofil-Tragschiene, Material: Stahl verzinkt und dickschichtpassiviert, gelocht, Höhe 7,5 mm, Breite 35 mm, Länge: 2 m
0801681	NS 35/ 7,5 UNPERF 2000MM	Hutprofil-Tragschiene, Material: Stahl, ungelocht, Höhe 7,5 mm, Breite 35 mm, Länge: 2 m
1201756	NS 35/15 AL UNPERF 2000MM	Hutprofil-Tragschiene, profil-gezogen, hohe Ausführung, ungelocht 1,5 mm dick, Material: Aluminium, Höhe 15 mm, Breite 35 mm, Länge 2 m
1201895	NS 35/15 CU UNPERF 2000MM	Hutprofil-Tragschiene, Material: Kupfer, ungelocht, 1,5 mm dick, Höhe 15 mm, Breite 35 mm, Länge: 2 m
1201730	NS 35/15 PERF 2000MM	Hutprofil-Tragschiene, Material: Stahl, gelocht, Höhe 15 mm, Breite 35 mm, Länge: 2 m
1201714	NS 35/15 UNPERF 2000MM	Hutprofil-Tragschiene, Material: Stahl, ungelocht, Höhe 15 mm, Breite 35 mm, Länge: 2 m
1201798	NS 35/15-2,3 UNPERF 2000MM	Hutprofil-Tragschiene, Material: Stahl, ungelocht, 2,3 mm dick, Höhe 15 mm, Breite 35 mm, Länge: 2 m
3003062	TPN-UK	Trennplatte, Länge: 110 mm, Breite: 2 mm, Höhe: 69 mm, Farbe: grau
Werkzeug		
1205066	SZS 1,0X4,0 VDE	Schraubendreher, Schlitz, VDE isoliert, Größe: 1,0x4,0x100 mm, 2-Komponentengriff, mit Abrollschutz

Zeichnungen

Schaltplan



Adresse

PHOENIX CONTACT Deutschland GmbH
Flachsmarktstr. 8
32825 Blomberg, Germany
Tel +49 5235 3 12000
Fax +49 5235 3 41200
<http://www.phoenixcontact.de>



© 2011 Phoenix Contact
Technische Änderungen vorbehalten