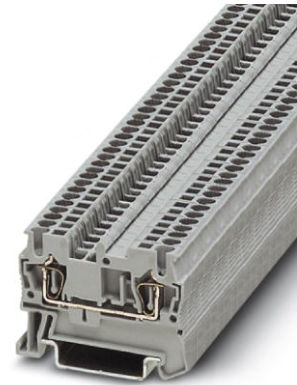


## ST 1,5 OG

Artikelnummer: 3037012

Abbildung zeigt die Variante ST 1,5 in der Farbe grau




<http://eshop.phoenixcontact.de/phoenix/treeViewClick.do?UID=3037012>

Durchgangsreihenklemme, Anschlussart: Zugfederanschluss, Querschnitt: 0,08 mm<sup>2</sup> - 1,5 mm<sup>2</sup>, AWG 28 - 16, Breite: 4,2 mm, Farbe: orange, Montageart: NS 35/7,5, NS 35/15



### Kaufmännische Daten

GTIN (EAN)	
Verkaufsgruppe	A600
VPE	50 stk.
Zolltarif	85369010
Katalogseitenangabe	Seite 74 (CL-2009)

### Produkthinweise

WEEE/RoHS konform seit:  
01.01.2003



<http://download.phoenixcontact.de>  
Bitte beachten Sie, dass die hier angegebenen Daten dem Online-Katalog entnommen sind. Die vollständigen Informationen und Daten entnehmen Sie bitte der Anwenderdokumentation. Es gelten die Allgemeinen Nutzungsbedingungen für Internet-Downloads.

### Technische Daten

#### Allgemein

Anzahl der Etagen	1
Anzahl der Anschlüsse	2
Farbe	orange

---

Isolierstoff	PA
Brennbarkeitsklasse nach UL 94	V0

#### Maße

Breite	4,2 mm
Länge	48,5 mm
Höhe NS 35/7,5	36,5 mm
Höhe NS 35/15	44 mm

#### Technische Daten

Belastungsstrom maximal	17,5 A (bei 1,5 mm <sup>2</sup> Leiterquerschnitt)
Bemessungsstoßspannung	6 kV
Verschmutzungsgrad	3
Überspannungskategorie	III
Isolierstoffgruppe	I
Anschluss gemäß Norm	IEC 60947-7-1
Nennstrom I <sub>N</sub>	17,5 A
Nennspannung U <sub>N</sub>	500 V
Offene Seitenwand	ja

#### Anschlussdaten

Leiterquerschnitt starr min	0,08 mm <sup>2</sup>
Leiterquerschnitt starr max	1,5 mm <sup>2</sup>
Leiterquerschnitt flexibel min	0,08 mm <sup>2</sup>
Leiterquerschnitt flexibel max	1,5 mm <sup>2</sup>
Leiterquerschnitt AWG/kcmil min	28
Leiterquerschnitt AWG/kcmil max	16
Leiterquerschnitt flexibel m. Aderendhülse ohne Kunststoffhülse min	0,14 mm <sup>2</sup>
Leiterquerschnitt flexibel m. Aderendhülse ohne Kunststoffhülse max	1,5 mm <sup>2</sup>
Leiterquerschnitt flexibel m. Aderendhülse m. Kunststoffhülse min	0,14 mm <sup>2</sup>
Leiterquerschnitt flexibel m. Aderendhülse m. Kunststoffhülse max	1,5 mm <sup>2</sup>
2 Leiter gleichen Querschnitts flexibel m. TWIN-AEH mit Kunststoffhülse max	0,5 mm <sup>2</sup>
Anschlussart	Zugfederanschluss
Abisolierlänge	10 mm

Lehrdorn	A 1
----------	-----

### Approbationen



Approbationen BV, CB, CSA, CUL, DNV, GL, GOST, KR, LR, NK, UL, VDE-PZI

Approbationen Ex: IECEX, KEMA-EX

### Zubehör

Artikel	Bezeichnung	Beschreibung
<b>Brücken</b>		
3030116	FBS 2-4	Steckbrücke, Polzahl: 2, Farbe: rot
3030129	FBS 3-4	Steckbrücke, Polzahl: 3, Farbe: rot
3030132	FBS 4-4	Steckbrücke, Polzahl: 4, Farbe: rot
3030145	FBS 5-4	Steckbrücke, Polzahl: 5, Farbe: rot
3030158	FBS 10-4	Steckbrücke, Polzahl: 10, Farbe: rot
3030352	FBS 20-4	Steckbrücke, Polzahl: 20, Farbe: rot
<b>Markierung</b>		
3030958	WST 1,5	Warnabdeckung, 5-polig, für Klemmenbreite: 4,2 mm
<b>Montage</b>		
3030721	ATP-ST 4	Abteilungstrennplatte, Länge: 61 mm, Breite: 2 mm, Höhe: 42 mm, Farbe: grau
3030417	D-ST 2,5	Abschlussdeckel, Länge: 48,6 mm, Breite: 2,2 mm, Höhe: 29,1 mm, Farbe: grau
<b>Stecker/Adapter</b>		
3206131	ISH 1,5/0,2	Isolierstopp-Hülse, Farbe: weiß
3031034	ISH 1,5/0,5	Isolierstopp-Hülse, Farbe: grau
3030925	PAI-4	Prüfadapter, Farbe: grau
3030970	PS-4	Prüfadapter, Farbe: rot

**Werkzeug**

1204504	SZF 0-0,4X2,5	Betätigungswerkzeug, für ST-Klemmen, auch als Schlitz-Schraubendreher geeignet, Größe: 0,4x2,5x75mm, 2-Komponentengriff, mit Abrollschutz
---------	---------------	---

**Adresse**

PHOENIX CONTACT Deutschland GmbH  
Flachsmarktstr. 8  
32825 Blomberg, Germany  
Tel +49 5235 3 12000  
Fax +49 5235 3 41200  
<http://www.phoenixcontact.de>



© 2011 Phoenix Contact  
Technische Änderungen vorbehalten