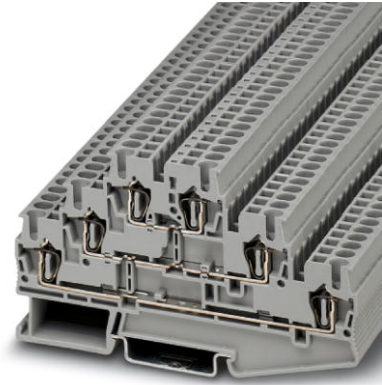



ST 2,5-3L

Artikelnummer: 3036042

<http://eshop.phoenixcontact.de/phoenix/treeViewClick.do?UID=3036042>

Mehrstockklemme, Anschlussart: Zugfederanschluss,
Zugfederanschluss, Querschnitt: 0,08 mm² - 4 mm², AWG 28 - 12,
Breite: 5,2 mm, Farbe: grau, Montageart: NS 35/7,5, NS 35/15

Kaufmännische Daten

GTIN (EAN)	
Verkaufsgruppe	A634
VPE	50 stk.
Zolltarif	85369010
Katalogseitenangabe	Seite 102 (CL-2009)

Produkthinweise

WEEE/RoHS konform seit:
01.01.2003



<http://download.phoenixcontact.de>
Bitte beachten Sie, dass die
hier angegebenen Daten dem
Online-Katalog entnommen sind.
Die vollständigen Informationen
und Daten entnehmen Sie bitte
der Anwenderdokumentation.
Es gelten die Allgemeinen
Nutzungsbedingungen für Internet-
Downloads.

Technische Daten

Allgemein

Anzahl der Etagen	3
Anzahl der Anschlüsse	6
Farbe	grau

Isolierstoff	PA
Brennbarkeitsklasse nach UL 94	V0

Maße

Breite	5,2 mm
Länge	99,5 mm
Höhe NS 35/7,5	58 mm
Höhe NS 35/15	65,5 mm

Technische Daten

Belastungsstrom maximal	28 A (bei 4 mm ² Leiterquerschnitt)
Bemessungsstoßspannung	6 kV
Verschmutzungsgrad	3
Überspannungskategorie	III
Isolierstoffgruppe	I
Anschluss gemäß Norm	IEC 60947-7-1
Nennstrom I _N	20 A
Nennspannung U _N	500 V
Offene Seitenwand	ja

Anschlussdaten

Leiterquerschnitt starr min	0,08 mm ²
Leiterquerschnitt starr max	4 mm ²
Leiterquerschnitt flexibel min	0,08 mm ²
Leiterquerschnitt flexibel max	2,5 mm ²
Leiterquerschnitt AWG/kcmil min	28
Leiterquerschnitt AWG/kcmil max	12
Leiterquerschnitt flexibel m. Aderendhülse ohne Kunststoffhülse min	0,14 mm ²
Leiterquerschnitt flexibel m. Aderendhülse ohne Kunststoffhülse max	2,5 mm ²
Leiterquerschnitt flexibel m. Aderendhülse m. Kunststoffhülse min	0,14 mm ²
Leiterquerschnitt flexibel m. Aderendhülse m. Kunststoffhülse max	2,5 mm ²
2 Leiter gleichen Querschnitts flexibel m. TWIN-AEH mit Kunststoffhülse max	0,5 mm ²
Anschlussart	Zugfederanschluss
Abisolierlänge	10 mm

Lehrdorn

A3

Approbationen

Approbationen

CB, CSA, CUL, GOST, UL, VDE-PZI

Zubehör

Artikel	Bezeichnung	Beschreibung
Brücken		
3030161	FBS 2-5	Steckbrücke, Polzahl: 2, Farbe: rot
3030174	FBS 3-5	Steckbrücke, Polzahl: 3, Farbe: rot
3030187	FBS 4-5	Steckbrücke, Polzahl: 4, Farbe: rot
3030190	FBS 5-5	Steckbrücke, Polzahl: 5, Farbe: rot
3030213	FBS 10-5	Steckbrücke, Polzahl: 10, Farbe: rot
3030226	FBS 20-5	Steckbrücke, Polzahl: 20, Farbe: rot
3038930	FBS 50-5	Steckbrücke, Polzahl: 50, Farbe: rot
Markierung		
0810562	STP 5-3	3fach Schildchenträger, einrastbar in die Dreistock-Zugfederklemme ST 2,5-3L, beschriftbar mit ZB 5 oder ZBF
3030941	WST 2,5	Warnabdeckung, 5-polig, für Klemmenbreite: 5,2 mm
0807180	ZBFM 5/OG:UNBEDRUCKT	Zackbandmatte, flach, unbedruckt: 120-teilig, 10 Streifen à 12 Schilder, ausreichend für 120 Klemmen, für alle Klemmen im Raster 5,2 mm beschriftbar mit B-STIFT oder CMS-System, Farbe: orange
0803595	ZBFM 5/WH:UNBEDRUCKT	Zackbandmatte, flach, unbedruckt: 120-teilig, 10 Streifen à 12 Schilder, ausreichend für 120 Klemmen, für alle Klemmen im Raster 5,2 mm beschriftbar mit B-STIFT oder CMS-System, Farbe: weiß
0803647	ZBFM 5:SO/CMS	Sonderbeschriftung Zackbandmatte, flach, 120-teilig, trennbar, beschriftet nach Kundenangaben
Montage		
3036660	D-ST 2,5-3L	Abschlussdeckel, Länge: 99,5 mm, Breite: 2,2 mm, Höhe: 57,5 mm, Farbe: grau

Stecker/Adapter

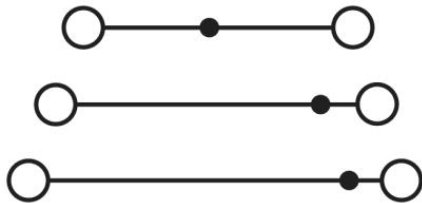
3002843	ISH 2,5/0,2	Isolierstopp-Hülse, Farbe: weiß
3002856	ISH 2,5/0,5	Isolierstopp-Hülse, Farbe: grau
3002869	ISH 2,5/1,0	Isolierstopp-Hülse, Farbe: schwarz
3030925	PAI-4	Prüfadapter, Farbe: grau
3030983	PS-5	Prüfadapter, Farbe: rot

Werkzeug

1204517	SZF 1-0,6X3,5	Betätigungswerkzeug, für ST-Klemmen, auch als Schlitz-Schraubendreher geeignet, Größe: 0,6x3,5x100mm, 2-Komponentengriff, mit Abrollschutz
---------	---------------	--

Zeichnungen

Schaltplan



Adresse

PHOENIX CONTACT Deutschland GmbH
Flachsmarktstr. 8
32825 Blomberg, Germany
Tel +49 5235 3 12000
Fax +49 5235 3 41200
<http://www.phoenixcontact.de>



© 2011 Phoenix Contact
Technische Änderungen vorbehalten