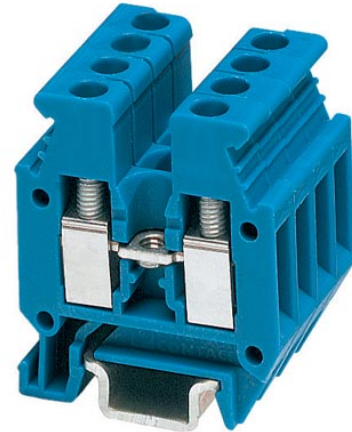



MBK 3/E-Z BU

Artikelnummer: 1413078

<http://eshop.phoenixcontact.de/phoenix/treeViewClick.do?UID=1413078>

Durchgangsreihenklemme, Anschlussart: Schraubanschluss,
Querschnitt: 0,2 mm² - 4 mm², AWG 24 - 12, Breite: 5,2 mm,
Farbe: blau, Montageart: NS 15

**Kaufmännische Daten**

GTIN (EAN)	
Verkaufsgruppe	A100
VPE	50 stk.
Zolltarif	85369010
Katalogseitenangabe	Seite 433 (CL-2009)

Produkthinweise

WEEE/RoHS konform seit:
01.01.2003



<http://download.phoenixcontact.de>
Bitte beachten Sie, dass die
hier angegebenen Daten dem
Online-Katalog entnommen sind.
Die vollständigen Informationen
und Daten entnehmen Sie bitte
der Anwenderdokumentation.
Es gelten die Allgemeinen
Nutzungsbedingungen für Internet-
Downloads.

Technische Daten**Allgemein**

Anzahl der Etagen	1
-------------------	---

Anzahl der Anschlüsse	2
Farbe	blau
Isolierstoff	PA
Brennbarkeitsklasse nach UL 94	V2

Maße

Breite	5,2 mm
Länge	28 mm

Technische Daten

Belastungsstrom maximal	32 A (bei 4 mm ² Leiterquerschnitt)
Bemessungsstoßspannung	6 kV
Verschmutzungsgrad	3
Überspannungskategorie	III
Isolierstoffgruppe	I
Anschluss gemäß Norm	IEC 60947-7-1
Nennstrom I _N	24 A
Nennspannung U _N	500 V
Offene Seitenwand	ja

Anschlussdaten

Leiterquerschnitt starr min	0,2 mm ²
Leiterquerschnitt starr max	4 mm ²
Leiterquerschnitt flexibel min	0,2 mm ²
Leiterquerschnitt flexibel max	2,5 mm ²
Leiterquerschnitt AWG/kcmil min	24
Leiterquerschnitt AWG/kcmil max	12
Leiterquerschnitt flexibel m. Aderendhülse ohne Kunststoffhülse min	0,25 mm ²
Leiterquerschnitt flexibel m. Aderendhülse ohne Kunststoffhülse max	2,5 mm ²
Leiterquerschnitt flexibel m. Aderendhülse m. Kunststoffhülse min	0,25 mm ²
Leiterquerschnitt flexibel m. Aderendhülse m. Kunststoffhülse max	1,5 mm ²
2 Leiter gleichen Querschnitts starr min	0,2 mm ²
2 Leiter gleichen Querschnitts starr max	1 mm ²
2 Leiter gleichen Querschnitts flexibel min	0,2 mm ²

2 Leiter gleichen Querschnitts flexibel max	1,5 mm ²
2 Leiter gleichen Querschnitts flexibel m. TWIN-AEH mit Kunststoffhülse min	0,5 mm ²
2 Leiter gleichen Querschnitts flexibel m. TWIN-AEH mit Kunststoffhülse max	1 mm ²
2 Leiter gleichen Querschnitts flexibel m. AEH ohne Kunststoffhülse min	0,25 mm ²
2 Leiter gleichen Querschnitts flexibel m. AEH ohne Kunststoffhülse max	1,5 mm ²
Leiterquerschnitt mit Einlegebrücke starr max	2,5 mm ²
Leiterquerschnitt mit Einlegebrücke flexibel max.	2,5 mm ²
Anschlussart	Schraubanschluss
Abisolierlänge	8 mm
Lehrdorn	A3
Schraubengewinde	M3
Anzugsdrehmoment min	0,6 Nm
Anzugsdrehmoment max	0,8 Nm

Approbationen



Approbationen CSA, CUL, GOST, PRS, UL

Approbationen Ex: IECEx, KEMA-EX

Zubehör

Artikel	Bezeichnung	Beschreibung
Brücken		
2303132	EBL 10- 5	Einlegebrücke, Polzahl: 10, Farbe: grau
2770642	FBRI 10-5 N	Feste Brücke, Polzahl: 10, Farbe: silberfarben
1413230	SBRN 2-7	Schaltbrücke, Farbe: silberfarben
Markierung		
1007219	SBS 5:UNBEDRUCKT	Kennzeichnungskarten für Reihenklemmen, Farbe: weiß

1050295	ZB 5:SO/CMS	Zackband, 10-teilig, trennbar, Sonderbeschriftung, beschriftet nach Kundenangaben
---------	-------------	-----------------------------------------------------------------------------------

Montage

1413227	ATP-MBK	Abteilungstrennplatte, Länge: 42,5 mm, Breite: 2,5 mm, Höhe: 41 mm, Farbe: grau
1415021	D-MBK/E	Abschlussdeckel, Länge: 28 mm, Breite: 1 mm, Höhe: 26,2 mm, Farbe: grau
1415102	D-MBK/E BU	Abschlussdeckel, Länge: 28 mm, Breite: 1 mm, Farbe: blau
1401637	E/MBK	Endhalter, Breite: 6,2 mm, Farbe: grau
0201595	FB-150 METER	Querverbindungsschiene, für feste Brückung gleicher Ein- oder Ausgänge, aus Cu, vernickelt, 1 m lang
1401763	NS 15 AL PERF 2000MM	Hutprofil-Tragschiene, Material: Aluminium, gelocht, Höhe 5,5 mm, Breite 15 mm, Länge: 2 m
1401682	NS 15 PERF 2000MM	Hutprofil-Tragschiene, Material: Stahl, gelocht, Höhe 5,5 mm, Breite 15 mm, Länge: 2 m
1401695	NS 15 UNPERF 2000MM	Hutprofil-Tragschiene, Material: Stahl, ungelocht, Höhe 5,5 mm, Breite 15 mm, Länge: 2 m
2770215	TS-KK 3	Trennscheibe, Länge: 14 mm, Höhe: 16 mm, Farbe: grau

Stecker/Adapter

0601292	PSB 3/10/4	Prüfsteckerbuchse, Farbe: silberfarben
0201304	PSBJ 3/13/4	Prüfsteckerbuchse, Farbe: silberfarben
0201647	RPS	Reduzierstecker, Farbe: grau

Werkzeug

1205053	SZS 0,6X3,5	Betätigungswerkzeug, für ST-Klemmen, isoliert, auch als Schlitz-Schraubendreher geeignet, Größe: 0,6x3,5x100 mm, 2-Komponentengriff, mit Abrollschutz
---------	-------------	-------------------------------------------------------------------------------------------------------------------------------------------------------

Adresse

PHOENIX CONTACT Deutschland GmbH
Flachsmarktstr. 8
32825 Blomberg, Germany
Tel +49 5235 3 12000
Fax +49 5235 3 41200
<http://www.phoenixcontact.de>



© 2011 Phoenix Contact
Technische Änderungen vorbehalten