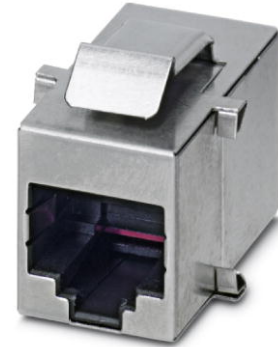



VS-08-BU-RJ45/BU

Artikelnummer: 1689064

<http://eshop.phoenixcontact.de/phoenix/treeViewClick.do?UID=1689064>RJ45-Buchseneinsatz, modular (Keystone), CAT5e, 8-polig,
geschirmt, Buchse auf Buchse

Ethernet

**Kaufmännische Daten**

GTIN (EAN)	 4 017918 876937
Verkaufsgruppe	D511
VPE	5 stk.
Zolltarif	85366990
Katalogseitenangabe	Seite 193 (PC-2009)

ProdukthinweiseWEEE/RoHS konform seit:
21.12.2005

<http://download.phoenixcontact.de>
Bitte beachten Sie, dass die
hier angegebenen Daten dem
Online-Katalog entnommen sind.
Die vollständigen Informationen
und Daten entnehmen Sie bitte
der Anwenderdokumentation.
Es gelten die Allgemeinen
Nutzungsbedingungen für Internet-
Downloads.

Technische Daten**Mechanische Kennwerte**

Polzahl	8
Anzahl der Steckplätze	1
Geschirmt	ja
Steckzyklen	≥ 1000

Anschlussart	Buchse
Umgebungstemperatur (Betrieb)	-20 °C ... 60 °C

Materialangaben

Brennbarkeitsklasse nach UL 94	V0
Material Gehäuse	Edelstahl
Material Kontaktträger	ABS
Material Kontakt	Kupferlegierung
Material Kontaktoberfläche	Gold über Nickel
Schutzart	IP20

Elektrische Kennwerte

Polzahl	8
Übertragungseigenschaften (Kategorie)	CAT5 (IEC 11801:2002), CAT5e (TIA 568B:2001)
Bemessungsstrom	1,5 A
Überspannungskategorie	II
Verschmutzungsgrad	2

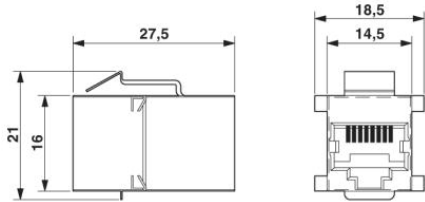
Zubehör

Artikel	Bezeichnung	Beschreibung
Allgemein		
1689433	VS-08-A-RJ45/MOD-1-IP20	RJ45-Anbaurahmen, 1fach, IP20, für modulare Buchseneinsätze (Keystone), ohne Befestigungsschrauben
1689080	VS-08-A-RJ45/MOD-1-IP67	RJ45-Anbaurahmen, IP67, für modulare Buchseneinsätze (Keystone), für rechteckigem Montageausschnitt, mit Dichtung, ohne Befestigungsschrauben, Farbe: grau
1658642	VS-08-A-RJ45/MOD-1-IP67-BK	RJ45-Anbaurahmen, IP67, für modulare Buchseneinsätze (Keystone), für rechteckigem Montageausschnitt, mit Dichtung, ohne Befestigungsschrauben, Farbe: schwarz
1689844	VS-08-A-RJ45/MOD-1-R-IP67	RJ45-Anbaurahmen, IP67, für modulare Buchseneinsätze (Keystone), für runden Montageausschnitt, mit Dichtung, mit Gewinde und Überwurfmutter, Farbe: grau
1658053	VS-08-A-RJ45/MOD-1-R-IP67 BK	RJ45-Anbaurahmen, IP67, für modulare Buchseneinsätze (Keystone), für runden Montageausschnitt, mit Dichtung, mit Gewinde und Überwurfmutter, Farbe: schwarz
1652868	VS-08-A-S-RJ45/MOD-1-IP67	RJ45-Anbaurahmen, IP67, strahlenvernetzt für Schweißapplikationen, für modulare Buchseneinsätze (Keystone), für rechteckigem Montageausschnitt, mit Dichtung, ohne Befestigungsschrauben

1654772	VS-08-A-S-RJ45/MOD-1-R-IP67	RJ45-Anbaurahmen, IP67, strahlenvernetzt für Schweißapplikationen, für modulare Buchseneinsätze (Keystone), für runden Montageausschnitt, mit Dichtung, mit Gewinde und Überwurfmutter
---------	-----------------------------	--

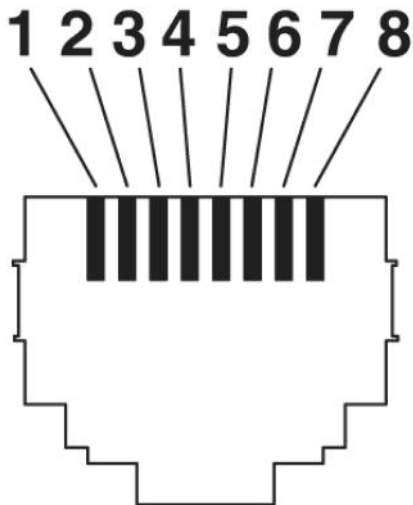
Zeichnungen

Maßzeichnung



RJ45-Buchseneinsatz, Keystone

Schemazeichnung



Adresse

PHOENIX CONTACT Deutschland GmbH
Flachsmarktstr. 8
32825 Blomberg, Germany
Tel +49 5235 3 12000
Fax +49 5235 3 41200
<http://www.phoenixcontact.de>



© 2011 Phoenix Contact
Technische Änderungen vorbehalten