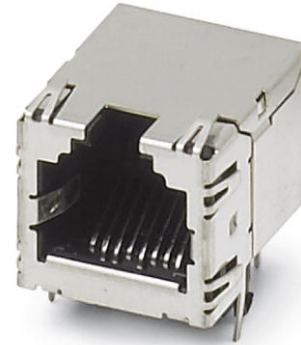



VS-08-BU-RJ45-6/LH-1

Artikelnummer: 1653087

<http://eshop.phoenixcontact.de/phoenix/treeViewClick.do?UID=1653087>RJ45-Buchseneinsatz, für Leiterplattenmontage, CAT6, 8-polig,
geschirmt, mit gewinkelten Lötstiften, 1fach

Ethernet

**Kaufmännische Daten**

| | |
|---------------------|--|
| GTIN (EAN) |  4 017918 970031 |
| Verkaufsgruppe | D511 |
| VPE | 5 stk. |
| Zolltarif | 85366990 |
| Katalogseitenangabe | Seite 195 (PC-2009) |

ProdukthinweiseWEEE/RoHS konform seit:
02.10.2007

<http://download.phoenixcontact.de>
Bitte beachten Sie, dass die
hier angegebenen Daten dem
Online-Katalog entnommen sind.
Die vollständigen Informationen
und Daten entnehmen Sie bitte
der Anwenderdokumentation.
Es gelten die Allgemeinen
Nutzungsbedingungen für Internet-
Downloads.

Technische Daten**Mechanische Kennwerte**

| | |
|------------------------|-------|
| Polzahl | 8 |
| Anzahl der Steckplätze | 1 |
| Geschirmt | ja |
| Steckzyklen | ≥ 750 |

| | |
|-------------------------------|------------------|
| Anschlussart | Lötanschluss |
| Umgebungstemperatur (Betrieb) | -25 °C ... 80 °C |

Materialangaben

| | |
|--------------------------------|------------------|
| Brennbarkeitsklasse nach UL 94 | V0 |
| Material Kontaktträger | PBT |
| Material Kontakt | Kupferlegierung |
| Material Kontaktoberfläche | Gold über Nickel |
| Schutzart | IP20 |

Elektrische Kennwerte

| | |
|---------------------------------------|------|
| Polzahl | 8 |
| Übertragungseigenschaften (Kategorie) | CAT6 |
| Bemessungsstrom | 1 A |
| Verschmutzungsgrad | 1 |

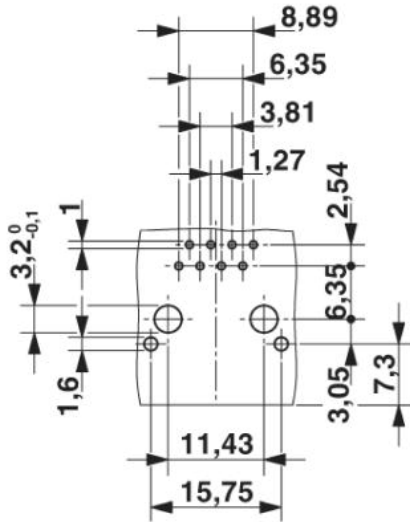
Zubehör

| Artikel | Bezeichnung | Beschreibung |
|------------------|----------------------------|---|
| Allgemein | | |
| 1688641 | VS-08-A-RJ45/LP-1-IP 20 | RJ45-Anbaurahmen, 1fach, IP20, für Leiterplattenmontage, für Buchseneinsätze, ohne Befestigungsschrauben |
| 1689446 | VS-08-A-RJ45/LP-1-IP67 | RJ45-Anbaurahmen, IP67, für Leiterplattenanschluss, für rechteckigen Montageausschnitt, mit Dichtung, ohne Befestigungsschrauben, Farbe: grau |
| 1658655 | VS-08-A-RJ45/LP-1-IP67-BK | RJ45-Anbaurahmen, IP67, für Leiterplattenanschluss, für rechteckigen Montageausschnitt, mit Dichtung, ohne Befestigungsschrauben, Farbe: schwarz |
| 1652884 | VS-08-A-S-RJ45/LP-1-IP67 | RJ45-Anbaurahmen, IP67, strahlenvernetzt für Schweißapplikationen, für Leiterplattenanschluss, für rechteckigen Montageausschnitt, mit Dichtung, ohne Befestigungsschrauben |
| 1608029 | VS-PPC-F1-RJ45-MNNA-1R-PHA | RJ45-Anbaurahmen, IP67, für Push-Pull Verriegelung, Metall, für Leiterplattenanschluss, für rechteckigen Montageausschnitt, mit Dichtung, ohne Befestigungsschrauben |
| 1657847 | VS-PPC-F1-RJ45-P0BK-1R-PHA | RJ45-Anbaurahmen, IP67, für Push-Pull Verriegelung, Kunststoff, für Leiterplattenanschluss, für rechteckigen Montageausschnitt, mit Dichtung, ohne Befestigungsschrauben |

Zeichnungen

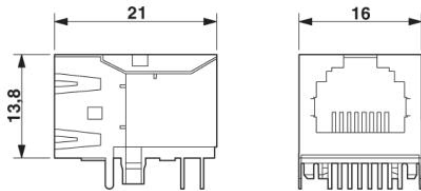
Bohrplan/Lötpadgeometrie

Bohrplan

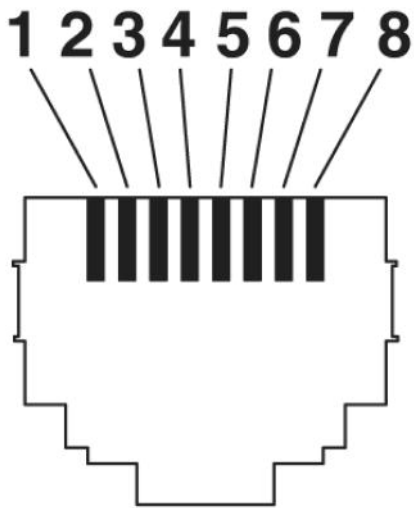


Maßzeichnung

RJ45-Buchseinsatz



Schemazeichnung



Adresse

PHOENIX CONTACT Deutschland GmbH
Flachsmarktstr. 8
32825 Blomberg, Germany
Tel +49 5235 3 12000
Fax +49 5235 3 41200
<http://www.phoenixcontact.de>



© 2011 Phoenix Contact
Technische Änderungen vorbehalten