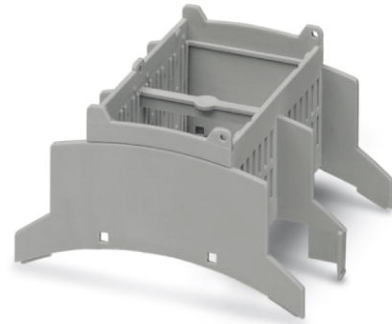



**BC 71,6 OT U22 KMGY**

Artikelnummer: 2896063

<http://eshop.phoenixcontact.de/phoenix/treeViewClick.do?UID=2896063>Oberteil für Installationsgehäuse BC, Breite: 71,6 mm,  
Anschlussraumtiefe: 22 mm**Kaufmännische Daten**

GTIN (EAN)	 4 046356 096485
Verkaufsgruppe	F060
VPE	10 stk.
Zolltarif	85472000
Katalogseitenangabe	Seite 555 (CC-2009)

**Produkthinweise**WEEE/RoHS konform seit:  
28.09.2005

<http://download.phoenixcontact.de>  
Bitte beachten Sie, dass die  
hier angegebenen Daten dem  
Online-Katalog entnommen sind.  
Die vollständigen Informationen  
und Daten entnehmen Sie bitte  
der Anwenderdokumentation.  
Es gelten die Allgemeinen  
Nutzungsbedingungen für Internet-  
Downloads.

**Technische Daten****Allgemein**

Gehäuseart	Oberteil
Material Gehäuse	Polycarbonat
Farbe	lichtgrau

**Maße / Pole**

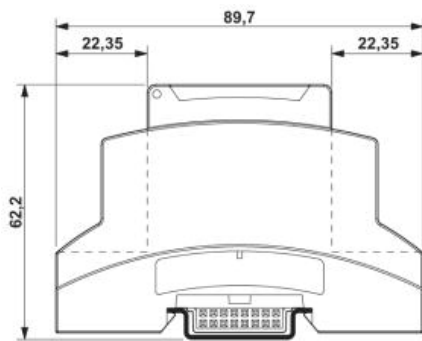
Länge	89,7 mm
Bauhöhe	62,2 mm
Breite	71,6 mm

**Technischen Daten**

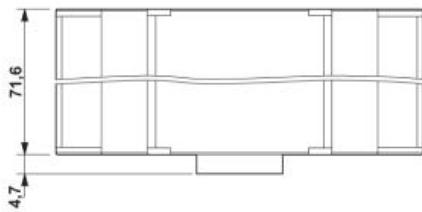
Brennbarkeitsklasse nach UL 94	V0
--------------------------------	----

**Zeichnungen**

Maßzeichnung



Maßzeichnung zeigt den Artikel mit Gehäuseoberteil (Klemmeinbautiefe 22,35 mm) und Gehäusedeckel



**Adresse**

PHOENIX CONTACT Deutschland GmbH  
Flachsmarktstr. 8  
32825 Blomberg, Germany  
Tel +49 5235 3 12000  
Fax +49 5235 3 41200  
<http://www.phoenixcontact.de>



© 2011 Phoenix Contact  
Technische Änderungen vorbehalten