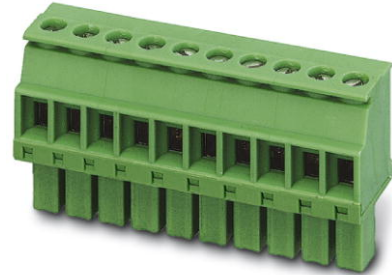


MCVW 1,5/ 9-ST-3,5

Artikelnummer: 1862920

Abbildung zeigt eine 10-polige Variante des Artikels

<http://eshop.phoenixcontact.de/phoenix/treeViewClick.do?UID=1862920>

Steckerteil, Nennstrom: 8 A, Bemessungsspannung (III/2): 160 V,
Polzahl: 9, Rastermaß: 3,5 mm, Anschlussart: Schraubanschluss,
Farbe: grün

Kaufmännische Daten

GTIN (EAN)



Verkaufsgruppe

E101

VPE

50 stk.

Zolltarif

85366990

Katalogseitenangabe

Seite 145 (CC-2009)

Produkthinweise

WEEE/RoHS konform seit:
01.01.2003

<http://download.phoenixcontact.de>
Bitte beachten Sie, dass die
hier angegebenen Daten dem
Online-Katalog entnommen sind.
Die vollständigen Informationen
und Daten entnehmen Sie bitte
der Anwenderdokumentation.
Es gelten die Allgemeinen
Nutzungsbedingungen für Internet-
Downloads.

Technische Daten

Maße / Pole

| | |
|-----------|---------|
| Höhe | 12,5 mm |
| Rastermaß | 3,5 mm |
| Maß a | 28 mm |

| | |
|----------------------|---------|
| Polzahl | 9 |
| Schraubengewinde | M2 |
| Anzugsdrehmoment min | 0,22 Nm |
| Anzugsdrehmoment max | 0,25 Nm |

Technischen Daten

| | |
|--------------------------------|---|
| Artikelfamilie | MCVW 1,5/..-ST |
| Isolierstoffgruppe | I |
| Bemessungsstoßspannung (III/3) | 2,5 kV |
| Bemessungsstoßspannung (III/2) | 2,5 kV |
| Bemessungsstoßspannung (II/2) | 2,5 kV |
| Bemessungsspannung (III/2) | 160 V |
| Bemessungsspannung (II/2) | 320 V |
| Anschluss gemäß Norm | EN-VDE |
| Nennstrom I_N | 8 A |
| Nennspannung U_N | 160 V |
| Nennquerschnitt | 1,5 mm ² |
| Belastungsstrom maximal | 8 A (bei 1,5 mm ² Leiterquerschnitt) |
| Isolierstoff | PA |
| Brennbarkeitsklasse nach UL 94 | V0 |
| Lehrdorn | A1 |
| Abisolierlänge | 7 mm |
| Nennspannung UL/CUL Usegroup B | 300 V |
| Nennstrom UL/CUL Usegroup B | 8 A |
| Nennspannung UL/CUL Usegroup D | 300 V |
| Nennstrom UL/CUL Usegroup D | 8 A |

Anschlussdaten

| | |
|---|----------------------|
| Leiterquerschnitt starr min | 0,14 mm ² |
| Leiterquerschnitt starr max | 1,5 mm ² |
| Leiterquerschnitt flexibel min | 0,14 mm ² |
| Leiterquerschnitt flexibel max | 1,5 mm ² |
| Leiterquerschnitt flexibel m. Aderendhülse ohne Kunststoffhülse min | 0,25 mm ² |
| Leiterquerschnitt flexibel m. Aderendhülse ohne Kunststoffhülse max | 1,5 mm ² |

| | |
|---|----------------------|
| Leiterquerschnitt flexibel m. Aderendhülse m. Kunststoffhülse min | 0,25 mm ² |
| Leiterquerschnitt flexibel m. Aderendhülse m. Kunststoffhülse max | 0,5 mm ² |
| Leiterquerschnitt AWG/kcmil min | 28 |
| Leiterquerschnitt AWG/kcmil max | 16 |
| 2 Leiter gleichen Querschnitts starr min | 0,08 mm ² |
| 2 Leiter gleichen Querschnitts starr max | 0,5 mm ² |
| 2 Leiter gleichen Querschnitts flexibel min | 0,08 mm ² |
| 2 Leiter gleichen Querschnitts flexibel max | 0,75 mm ² |
| 2 Leiter gleichen Querschnitts flexibel m. AEH ohne Kunststoffhülse min | 0,25 mm ² |
| 2 Leiter gleichen Querschnitts flexibel m. AEH ohne Kunststoffhülse max | 0,34 mm ² |
| 2 Leiter gleichen Querschnitts flexibel m. TWIN-AEH mit Kunststoffhülse min | 0,5 mm ² |
| 2 Leiter gleichen Querschnitts flexibel m. TWIN-AEH mit Kunststoffhülse max | 0,5 mm ² |
| AWG nach UL/CUL min | 30 |
| AWG nach UL/CUL max | 14 |

Approbationen



Approbationen

CB, CUL, GOST, UL, VDE-PZI

Zubehör

| Artikel | Bezeichnung | Beschreibung |
|---------|-------------|--------------|
|---------|-------------|--------------|

Markierung

| | | |
|---------|-------------------------|---|
| 1051993 | B-STIFT | Bezeichnungsstift, zur manuellen Beschriftung der unbedruckten Zackbandstreifen, Beschriftung wisch- und wasserfest, Strichstärke 0,5 mm |
| 0804073 | SK 3,5/2,8:FORTL.ZAHLEN | Kennzeichnungskarte, längs bedruckt, selbstklebend, 10-teiliger Kennzeichnungstreifen, 14 gleiche Dekaden beschriftet mit 1-10, 11-20 usw. bis 91-99, ausreichend für 140 Klemmen |

| | | |
|---------|------------------------|--|
| 0803883 | SK U/2,8 WH:UNBEDRUCKT | Kennzeichnungskarten unbedruckt, DIN A4-Format, freie Rastereinteilung, selbstklebend, mit 50 vorgestanzten Kennzeichnungstreifen, 185 mm Streifenlänge, beschriftbar mit dem CMS-System oder manuell mit dem B-STIFT oder X-PEN |
|---------|------------------------|--|

Werkzeug

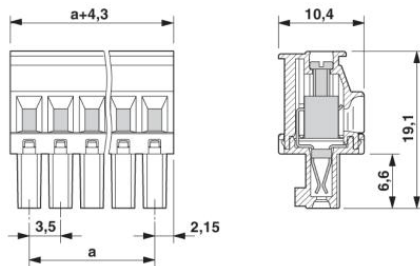
| | | |
|---------|-----------------|--|
| 1205037 | SZS 0,4X2,5 VDE | Schraubendreher, Schlitz, VDE isoliert, Größe: 0,4x2,5x80 mm, 2-Komponentengriff, mit Abrollschutz |
|---------|-----------------|--|

Ergänzende Produkte

| Artikel | Bezeichnung | Beschreibung |
|------------------|-------------------|--|
| Allgemein | | |
| 1897160 | EMC 1,5/ 9-G-3,5 | Grundgehäuse, Nennstrom: 8 A, Bemessungsspannung (III/2): 160 V, Polzahl: 9, Rastermaß: 3,5 mm, Farbe: grün, Montage: Einpressen |
| 1911088 | EMCV 1,5/ 9-G-3,5 | Grundgehäuse, Nennstrom: 8 A, Bemessungsspannung (III/2): 160 V, Polzahl: 9, Rastermaß: 3,5 mm, Farbe: grün, Montage: Einpressen |
| 1844281 | MC 1,5/ 9-G-3,5 | Grundgehäuse, Nennstrom: 8 A, Bemessungsspannung (III/2): 160 V, Polzahl: 9, Rastermaß: 3,5 mm, Farbe: grün, Montage: Löten |
| 1843677 | MCV 1,5/ 9-G-3,5 | Grundgehäuse, Nennstrom: 8 A, Bemessungsspannung (III/2): 160 V, Polzahl: 9, Rastermaß: 3,5 mm, Farbe: grün, Montage: Löten |

Zeichnungen

Maßzeichnung



Adresse

PHOENIX CONTACT Deutschland GmbH
Flachsmarktstr. 8
32825 Blomberg, Germany
Tel +49 5235 3 12000
Fax +49 5235 3 41200
<http://www.phoenixcontact.de>



© 2011 Phoenix Contact
Technische Änderungen vorbehalten