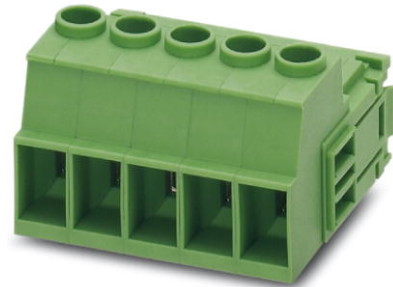


IPC 5/ 8-STGCL-7,62

Artikelnummer: 1718326

Abbildung zeigt eine 5-polige Variante des Artikels

<http://eshop.phoenixcontact.de/phoenix/treeViewClick.do?UID=1718326>

Steckerteil, Nennstrom: 41 A, Bemessungsspannung (III/2): 1000 V,
Polzahl: 8, Rastermaß: 7,62 mm, Anschlussart: Schraubanschluss,
Farbe: grün

Kaufmännische Daten

GTIN (EAN)	
Hinweis	Auftragsgebundene Fertigung
Verkaufsgruppe	E522
VPE	50 stk.
Zolltarif	85366990
Katalogseitenangabe	Seite 381 (CC-2009)

Produkthinweise

WEEE/RoHS konform seit:
23.11.2006

<http://download.phoenixcontact.de>
Bitte beachten Sie, dass die
hier angegebenen Daten dem
Online-Katalog entnommen sind.
Die vollständigen Informationen
und Daten entnehmen Sie bitte
der Anwenderdokumentation.
Es gelten die Allgemeinen
Nutzungsbedingungen für Internet-
Downloads.

Technische Daten

Maße / Pole

Rastermaß	7,62 mm
Maß a	53,34 mm
Polzahl	8

Schraubengewinde	M3
Anzugsdrehmoment min	0,7 Nm
Anzugsdrehmoment max	0,8 Nm

Technischen Daten

Artikelfamilie	IPC 5/...-STGCL
Isolierstoffgruppe	I
Bemessungsstoßspannung (III/3)	8 kV
Bemessungsstoßspannung (III/2)	8 kV
Bemessungsstoßspannung (II/2)	6 kV
Bemessungsspannung (III/2)	1000 V
Bemessungsspannung (II/2)	1000 V
Anschluss gemäß Norm	EN-VDE
Nennstrom I_N	41 A
Nennspannung U_N	1000 V
Nennquerschnitt	6 mm ²
Belastungsstrom maximal	41 A
Isolierstoff	PA
Brennbarkeitsklasse nach UL 94	V0
Abisolierlänge	10 mm
Nennspannung UL/CUL Usegroup B	600 V
Nennstrom UL/CUL Usegroup B	41 A
Nennspannung UL/CUL Usegroup C	600 V
Nennstrom UL/CUL Usegroup C	41 A

Anschlussdaten

Leiterquerschnitt starr min	0,2 mm ²
Leiterquerschnitt starr max	10 mm ²
Leiterquerschnitt flexibel min	0,2 mm ²
Leiterquerschnitt flexibel max	6 mm ²
Leiterquerschnitt flexibel m. Aderendhülse ohne Kunststoffhülse min	0,25 mm ²
Leiterquerschnitt flexibel m. Aderendhülse ohne Kunststoffhülse max	6 mm ²
Leiterquerschnitt flexibel m. Aderendhülse m. Kunststoffhülse min	0,25 mm ²
Leiterquerschnitt flexibel m. Aderendhülse m. Kunststoffhülse max	4 mm ²

Leiterquerschnitt AWG/kcmil min	24
Leiterquerschnitt AWG/kcmil max	10
2 Leiter gleichen Querschnitts starr min	0,2 mm ²
2 Leiter gleichen Querschnitts starr max	2,5 mm ²
2 Leiter gleichen Querschnitts flexibel min	0,2 mm ²
2 Leiter gleichen Querschnitts flexibel max	4 mm ²
2 Leiter gleichen Querschnitts flexibel m. AEH ohne Kunststoffhülse min	0,25 mm ²
2 Leiter gleichen Querschnitts flexibel m. AEH ohne Kunststoffhülse max	1,5 mm ²
2 Leiter gleichen Querschnitts flexibel m. TWIN-AEH mit Kunststoffhülse min	0,25 mm ²
2 Leiter gleichen Querschnitts flexibel m. TWIN-AEH mit Kunststoffhülse max	2,5 mm ²
AWG nach UL/CUL min	24
AWG nach UL/CUL max	8

Approbationen

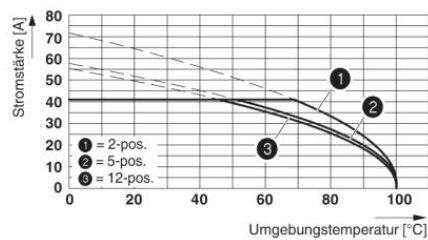


Approbationen

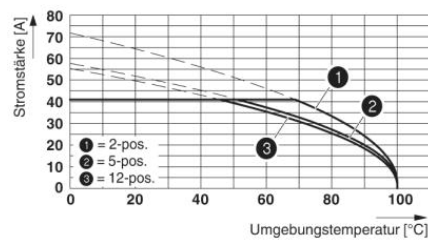
CUL, UL

Zeichnungen

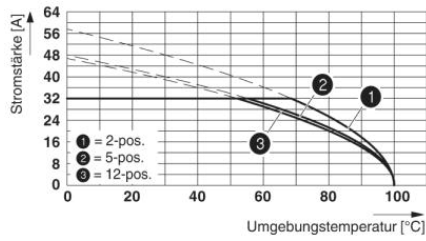
Diagramm



Deratingkurve für: IPC 5/...-ST-7,62 mit PC 5/...-ST-7,62
 Leiterquerschnitt = 10 mm²

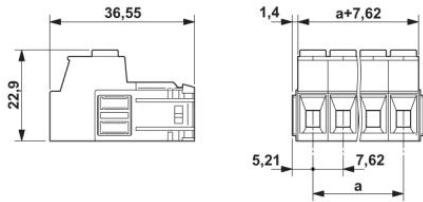


Deratingkurve für: IPC 5/...-ST-7,62 mit IPC 5/...-G-7,62
 Leiterquerschnitt = 10 mm²



Deratingkurve für: IPC 5/...-ST-7,62 mit IPC 5/....-G-7,62
Leiterquerschnitt 6 mm²

Maßzeichnung



Adresse

PHOENIX CONTACT Deutschland GmbH
Flachsmarktstr. 8
32825 Blomberg, Germany
Tel +49 5235 3 12000
Fax +49 5235 3 41200
<http://www.phoenixcontact.de>



© 2011 Phoenix Contact
Technische Änderungen vorbehalten