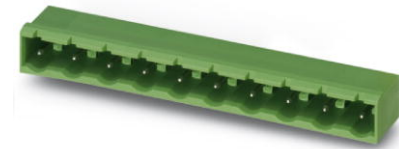


## GMSTBA 2,5/ 9-G

Artikelnummer: 1766411

Abbildung zeigt eine 10-polige Variante des Artikels

<http://eshop.phoenixcontact.de/phoenix/treeViewClick.do?UID=1766411>

Grundgehäuse, Nennstrom: 12 A, Bemessungsspannung (III/2): 630 V, Polzahl: 9, Rastermaß: 7,5 mm, Farbe: grün, Montage: Löten

### Kaufmännische Daten

GTIN (EAN)	 4 017918 032432
Hinweis	Auftragsgebundene Fertigung
Verkaufsgruppe	E112
VPE	50 stk.
Zolltarif	85366990
Katalogseitenangabe	Seite 275 (CC-2009)

### Produkthinweise

WEEE/RoHS konform seit:  
01.01.2003

<http://download.phoenixcontact.de>  
Bitte beachten Sie, dass die hier angegebenen Daten dem Online-Katalog entnommen sind. Die vollständigen Informationen und Daten entnehmen Sie bitte der Anwenderdokumentation. Es gelten die Allgemeinen Nutzungsbedingungen für Internet-Downloads.

### Technische Daten

#### Maße / Pole

Länge	12 mm
Rastermaß	7,5 mm
Maß a	60 mm
Polzahl	9

Stiftabmessungen	1 x 1 mm
Bohrlochdurchmesser	1,4 mm

**Technischen Daten**

Artikelfamilie	GMSTBA 2,5/..-G
Isolierstoffgruppe	I
Bemessungsstoßspannung (III/3)	6 kV
Bemessungsstoßspannung (III/2)	6 kV
Bemessungsstoßspannung (II/2)	6 kV
Bemessungsspannung (III/2)	630 V
Bemessungsspannung (II/2)	630 V
Anschluss gemäß Norm	EN-VDE
Nennstrom I <sub>N</sub>	12 A
Nennspannung U <sub>N</sub>	400 V
Belastungsstrom maximal	12 A
Isolierstoff	PA
Brennbarkeitsklasse nach UL 94	V0
Nennspannung UL/CUL Usegroup B	250 V
Nennstrom UL/CUL Usegroup B	12 A
Nennspannung UL/CUL Usegroup D	300 V
Nennstrom UL/CUL Usegroup D	10 A

**Approbationen**



Approbationen

CB, CSA, CUL, GOST, UL, VDE-PZI

**Zubehör**

Artikel	Bezeichnung	Beschreibung
0804455	SK 7,5/3,8:FORTL.ZAHLEN	Kennzeichnungskarte, selbstklebend, 10-teiliger Kennzeichnungstreifen, 12 gleiche Dekaden beschriftet mit 1-10, 11-20 usw. bis 91-100, ausreichend für 120 Klemmen

**Montage**

1755477	MSTB-BL	Blindstück, zur Abteilungsbildung, wird auf den Polstift gesteckt, aus grünem Isolierstoff
---------	---------	--

**Stecker/Adapter**

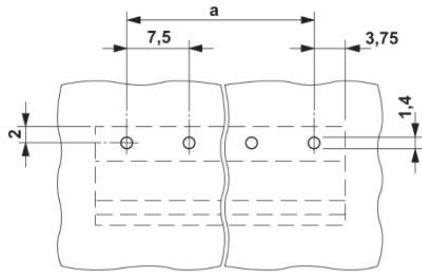
1734401	CR-MSTB	Codierreiter, wird in die Ausnehmung am Grundgehäuse bzw. invertierten Steckerteil eingeschoben, aus rotem Isolierstoff
---------	---------	---

**Ergänzende Produkte**

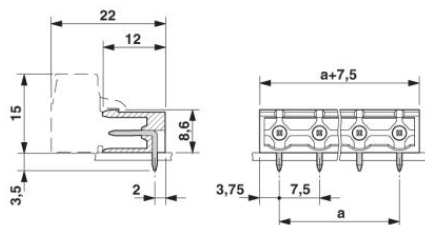
Artikel	Bezeichnung	Beschreibung
<b>Allgemein</b>		
1766958	GMSTB 2,5/ 9-ST	Steckerteil, Nennstrom: 12 A, Bemessungsspannung (III/2): 630 V, Polzahl: 9, Rastermaß: 7,5 mm, Anschlussart: Schraubanschluss, Farbe: grün
1737770	GMVSTBR 2,5/ 9-ST	Steckerteil, Nennstrom: 12 A, Bemessungsspannung (III/2): 630 V, Polzahl: 9, Rastermaß: 7,5 mm, Anschlussart: Schraubanschluss, Farbe: grün
1737880	GMVSTBW 2,5/ 9-ST	Steckerteil, Nennstrom: 12 A, Bemessungsspannung (III/2): 630 V, Polzahl: 9, Rastermaß: 7,5 mm, Anschlussart: Schraubanschluss, Farbe: grün

**Zeichnungen**

Bohrplan/Lötpadgeometrie



Maßzeichnung



**Adresse**

PHOENIX CONTACT Deutschland GmbH  
Flachsmarktstr. 8  
32825 Blomberg, Germany  
Tel +49 5235 3 12000  
Fax +49 5235 3 41200  
<http://www.phoenixcontact.de>



© 2011 Phoenix Contact  
Technische Änderungen vorbehalten