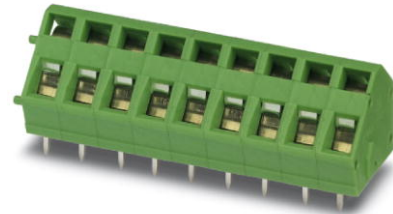


ZFKDS 1,5C-5,0


Artikelnummer: 1889259

Abbildung zeigt die 9-polige Variante

<http://eshop.phoenixcontact.de/phoenix/treeViewClick.do?UID=1889259>

Printklemme, Nennstrom: 16 A, Nennspannung: 400 V, Rastermaß: 5 mm, Polzahl: 1, Anschlussart: Federkraftanschluss, Montage: Löten, Anschlussrichtung Leiter/Platine: 45 °, Farbe: grün, Der Artikel ist zu unterschiedlichen Polzahlen anreihbar!

Kaufmännische Daten

GTIN (EAN)	
Verkaufsgruppe	E063
VPE	50 stk.
Zolltarif	85369010
Katalogseitenangabe	Seite 99 (CC-2009)

Produkthinweise

WEEE/RoHS konform seit:
01.01.2003

<http://download.phoenixcontact.de>
Bitte beachten Sie, dass die hier angegebenen Daten dem Online-Katalog entnommen sind. Die vollständigen Informationen und Daten entnehmen Sie bitte der Anwenderdokumentation. Es gelten die Allgemeinen Nutzungsbedingungen für Internet-Downloads.

Technische Daten

Maße / Pole

Länge	14,1 mm
Rastermaß	5 mm
Polzahl	1

Stiftabmessungen	0,7 x 0,7
Stiftabstand	5,08 mm
Bohrlochdurchmesser	1,1 mm

Technischen Daten

Artikelfamilie	ZFKDS(A) 1,5C
Isolierstoffgruppe	I
Bemessungsstoßspannung (III/3)	4 kV
Bemessungsstoßspannung (III/2)	4 kV
Bemessungsstoßspannung (II/2)	4 kV
Bemessungsspannung (III/3)	250 V
Bemessungsspannung (III/2)	400 V
Bemessungsspannung (II/2)	630 V
Anschluss gemäß Norm	EN-VDE
Nennstrom I_N	16 A
Nennquerschnitt	1,5 mm ²
Belastungsstrom maximal	16 A (bei 2,5 mm ² Leiterquerschnitt)
Isolierstoff	PA
Brennbarkeitsklasse nach UL 94	V0
Lehrdorn	A 1
Abisolierlänge	7 mm
Nennspannung UL/CUL Usegroup B	250 V
Nennstrom UL/CUL Usegroup B	10 A
Nennspannung UL/CUL Usegroup D	300 V
Nennstrom UL/CUL Usegroup D	10 A

Anschlussdaten

Leiterquerschnitt starr min	0,2 mm ²
Leiterquerschnitt starr max	2,5 mm ²
Leiterquerschnitt flexibel min	0,2 mm ²
Leiterquerschnitt flexibel max	1,5 mm ²
Leiterquerschnitt flexibel m. Aderendhülse ohne Kunststoffhülse min	0,25 mm ²
Leiterquerschnitt flexibel m. Aderendhülse ohne Kunststoffhülse max	1,5 mm ²
Leiterquerschnitt flexibel m. Aderendhülse m. Kunststoffhülse min	0,25 mm ²

Leiterquerschnitt flexibel m. Aderendhülse m. Kunststoffhülse max	1,5 mm ²
Leiterquerschnitt AWG/kcmil min	24
Leiterquerschnitt AWG/kcmil max	14
2 Leiter gleichen Querschnitts flexibel min	0,14 mm ²
2 Leiter gleichen Querschnitts flexibel max	0,5 mm ²
AWG nach UL/CUL min	26
AWG nach UL/CUL max	12

Approbationen



Approbationen CUL, UL

Zubehör

Artikel	Bezeichnung	Beschreibung
Markierung		
0804183	SK 5/3,8:FORTL.ZAHLEN	Kennzeichnungskarte, längs bedruckt, selbstklebend, 12 gleiche Dekaden beschriftet mit 1-10, 11-20 usw. bis 91-(99)100, ausreichend für 120 Klemmen

Werkzeug

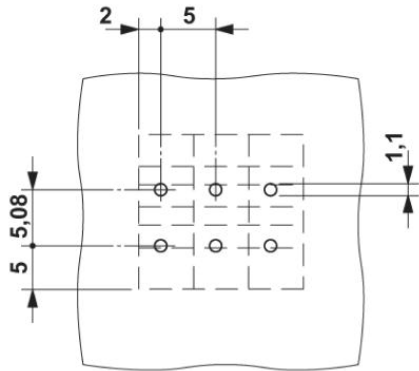
Artikel	Bezeichnung	Beschreibung
1204517	SZF 1-0,6X3,5	Betätigungswerkzeug, für ST-Klemmen, auch als Schlitz-Schraubendreher geeignet, Größe: 0,6x3,5x100mm, 2-Komponentengriff, mit Abrollschutz

Ergänzende Produkte

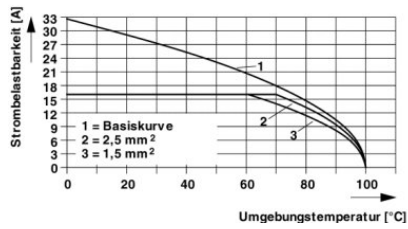
Artikel	Bezeichnung	Beschreibung
Allgemein		
1889262	ZFKDSA 1,5C-6,0	Printklemme, Nennstrom: 16 A, Nennspannung: 400 V, Rastermaß: 5 mm, Polzahl: 1, Anschlussart: Zugfederanschluss, Montage: Löten, Anschlussrichtung Leiter/Platine: 45 °, Farbe: grün

Zeichnungen

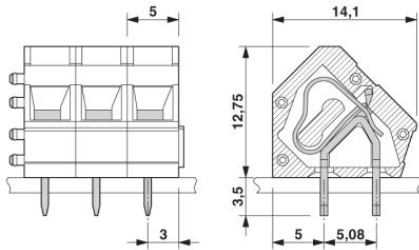
Bohrplan/Lötpadgeometrie



Diagramm



Maßzeichnung



Adresse

PHOENIX CONTACT Deutschland GmbH
Flachsmarktstr. 8
32825 Blomberg, Germany
Tel +49 5235 3 12000
Fax +49 5235 3 41200
<http://www.phoenixcontact.de>



© 2011 Phoenix Contact
Technische Änderungen vorbehalten