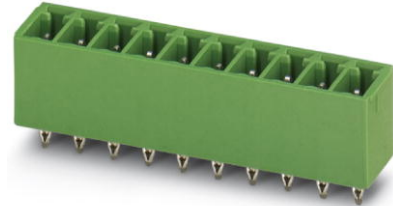



EMCV 1,5/ 2-G-3,81

Artikelnummer: 1860647

Abbildung zeigt eine 10-polige Variante des Artikels

<http://eshop.phoenixcontact.de/phoenix/treeViewClick.do?UID=1860647>Grundgehäuse, Nennstrom: 8 A, Bemessungsspannung (III/2): 160 V,
Polzahl: 2, Rastermaß: 3,81 mm, Farbe: grün, Montage: Einpressen

Kaufmännische Daten

GTIN (EAN)	 4 017918 133238
Verkaufsgruppe	E105
VPE	50 stk.
Zolltarif	85366990
Katalogseitenangabe	Seite 173 (CC-2009)

Produkthinweise

WEEE/RoHS konform seit:
01.01.2003

<http://download.phoenixcontact.de>
Bitte beachten Sie, dass die
hier angegebenen Daten dem
Online-Katalog entnommen sind.
Die vollständigen Informationen
und Daten entnehmen Sie bitte
der Anwenderdokumentation.
Es gelten die Allgemeinen
Nutzungsbedingungen für Internet-
Downloads.

Technische Daten

Maße / Pole

Länge	7,25 mm
Rastermaß	3,81 mm
Maß a	3,81 mm
Polzahl	2

Stiftabmessungen	0,8 x 0,8 mm
Bohrlochdurchmesser	1,45 mm

Technischen Daten

Artikelfamilie	EMCV 1,5/...-G
Isolierstoffgruppe	IIIa
Bemessungsstoßspannung (III/3)	2,5 kV
Bemessungsstoßspannung (III/2)	2,5 kV
Bemessungsstoßspannung (II/2)	2,5 kV
Bemessungsspannung (III/2)	160 V
Bemessungsspannung (II/2)	250 V
Anschluss gemäß Norm	EN-VDE
Nennstrom I_N	8 A
Nennspannung U_N	160 V
Belastungsstrom maximal	8 A
Isolierstoff	PBT
Brennbarkeitsklasse nach UL 94	V0
Nennspannung UL/CUL Usegroup B	300 V
Nennstrom UL/CUL Usegroup B	8 A
Nennspannung UL/CUL Usegroup D	300 V
Nennstrom UL/CUL Usegroup D	8 A

Approbationen



Approbationen

CUL, GOST, UL

Zubehör

Artikel	Bezeichnung	Beschreibung
0804109	SK 3,81/2,8:FORTL.ZAHLEN	Kennzeichnungskarte, längs bedruckt, selbstklebend, 10-teiliger Kennzeichnungstreifen, 14 gleiche Dekaden beschriftet mit 1-10, 11-20 usw. bis 91-(99)100, ausreichend für 140 Klemmen

Montage

1877258	EMC 1,5-SH	Stempelhalter, für Ober- und Unterstempel
1877274	EMCV 1,5-SS 1	Stempelsatz, bestehend aus Ober- und Unterstempel für Raster 3,81 mm, 2 bis 16-polig

Stecker/Adapter

1734634	CP-MSTB	Kodierprofil, wird in die Nut am Steckerteil bzw. invertierten Grundgehäuse eingeschoben, aus rotem Isolierstoff
---------	---------	--

Ergänzende Produkte

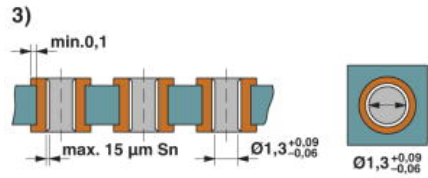
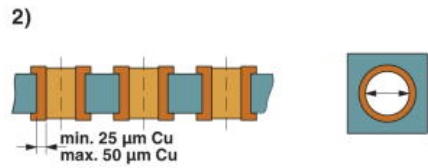
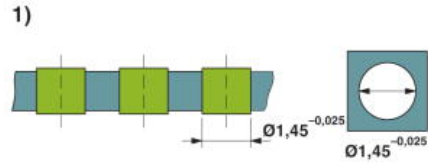
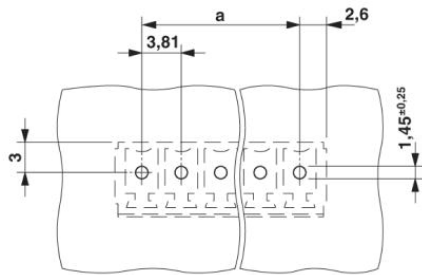
Artikel	Bezeichnung	Beschreibung
---------	-------------	--------------

Allgemein

1851041	FK-MCP 1,5/ 2-ST-3,81	Steckerteil, Nennstrom: 8 A, Bemessungsspannung (III/2): 160 V, Polzahl: 2, Rastermaß: 3,81 mm, Anschlussart: Federkraftanschluss, Farbe: grün
1850660	FRONT-MC 1,5/ 2-ST-3,81	Steckerteil, Nennstrom: 8 A, Bemessungsspannung (III/2): 160 V, Polzahl: 2, Rastermaß: 3,81 mm, Anschlussart: Schraubanschluss, Farbe: grün
1862577	IMC 1,5/ 2-G-3,81	Grundgehäuse, Nennstrom: 8 A, Bemessungsspannung (III/2): 160 V, Polzahl: 2, Rastermaß: 3,81 mm, Farbe: grün, Montage: Löten
1875425	IMCV 1,5/ 2-G-3,81	Grundgehäuse, Nennstrom: 8 A, Bemessungsspannung (III/2): 160 V, Polzahl: 2, Rastermaß: 3,81 mm, Farbe: grün, Montage: Löten
1803578	MC 1,5/ 2-ST-3,81	Steckerteil, Nennstrom: 8 A, Bemessungsspannung (III/2): 160 V, Polzahl: 2, Rastermaß: 3,81 mm, Anschlussart: Schraubanschluss, Farbe: grün
1852176	MCC 1/ 2-STZ-3,81	Steckerteil, Nennstrom: 8 A, Bemessungsspannung (III/2): 160 V, Polzahl: 2, Rastermaß: 3,81 mm, Anschlussart: Crimpanschluss, Farbe: grün, Zugehörige Crimp-Buchsenkontakte mit Angaben zu Strom [A] und Leiterquerschnittsbereich [mm ²]: 5A/MCC-MT 0,2-0,35 (1859988); 8A/MCC-MT 0,5-1,0 (1859991)
1827127	MCVR 1,5/ 2-ST-3,81	Steckerteil, Nennstrom: 8 A, Bemessungsspannung (III/2): 160 V, Polzahl: 2, Rastermaß: 3,81 mm, Anschlussart: Schraubanschluss, Farbe: grün
1826979	MCVW 1,5/ 2-ST-3,81	Steckerteil, Nennstrom: 8 A, Bemessungsspannung (III/2): 160 V, Polzahl: 2, Rastermaß: 3,81 mm, Anschlussart: Schraubanschluss, Farbe: grün
1897393	QC 0,5/ 2-ST-3,81	Steckerteil, Nennstrom: 6 A, Bemessungsspannung (III/2): 200 V, Polzahl: 2, Rastermaß: 3,81 mm, Anschlussart: Schneidklemmanschluss QUICKON, Farbe: grün

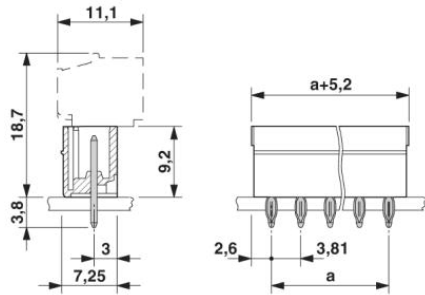
Zeichnungen

Bohrplan/Lötpadgeometrie



Bohrlochaufbau im Basismaterial FR4
oder EP-GC

Maßzeichnung



Adresse

PHOENIX CONTACT Deutschland GmbH
Flachsmarktstr. 8
32825 Blomberg, Germany
Tel +49 5235 3 12000
Fax +49 5235 3 41200
<http://www.phoenixcontact.de>



© 2011 Phoenix Contact
Technische Änderungen vorbehalten