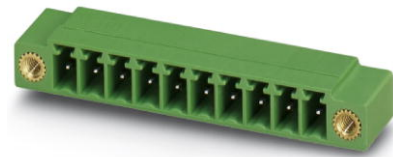



MC 1,5/ 4-GF-3,81

Artikelnummer: 1827884

Abbildung zeigt eine 10-polige Variante des Artikels

<http://eshop.phoenixcontact.de/phoenix/treeViewClick.do?UID=1827884>Grundgehäuse, Nennstrom: 8 A, Bemessungsspannung (III/2): 160 V,
Polzahl: 4, Rastermaß: 3,81 mm, Farbe: grün, Montage: Lötén

Kaufmännische Daten

GTIN (EAN)	 4 017918 050337
Verkaufsgruppe	E100
VPE	50 stk.
Zolltarif	85366990
Katalogseitenangabe	Seite 175 (CC-2009)

Produkthinweise

WEEE/RoHS konform seit:
01.01.2003

<http://download.phoenixcontact.de>
Bitte beachten Sie, dass die
hier angegebenen Daten dem
Online-Katalog entnommen sind.
Die vollständigen Informationen
und Daten entnehmen Sie bitte
der Anwenderdokumentation.
Es gelten die Allgemeinen
Nutzungsbedingungen für Internet-
Downloads.

Technische Daten

Maße / Pole

Länge	9,2 mm
Rastermaß	3,81 mm
Maß a	11,43 mm
Polzahl	4

Stiftabmessungen	0,8 x 0,8 mm
Bohrlochdurchmesser	1,2 mm

Technischen Daten

Artikelfamilie	MC 1,5/...-GF
Isolierstoffgruppe	IIIa
Bemessungsstoßspannung (III/3)	2,5 kV
Bemessungsstoßspannung (III/2)	2,5 kV
Bemessungsstoßspannung (II/2)	2,5 kV
Bemessungsspannung (III/2)	160 V
Bemessungsspannung (II/2)	250 V
Anschluss gemäß Norm	EN-VDE
Nennstrom I_N	8 A
Nennspannung U_N	160 V
Belastungsstrom maximal	8 A
Isolierstoff	PBT
Brennbarkeitsklasse nach UL 94	V0
Nennspannung UL/CUL Usegroup B	300 V
Nennstrom UL/CUL Usegroup B	8 A
Nennspannung UL/CUL Usegroup D	300 V
Nennstrom UL/CUL Usegroup D	8 A

Approbationen



Approbationen

CB, CSA, CUL, GOST, UL, VDE-PZI

Zubehör

Artikel	Bezeichnung	Beschreibung
Allgemein		
1841174	MC 1,5/10-LWL 1,5-3,81	Lichtleiter, Rastermaß: 3,81 mm, Polzahl: 10, Maß a: 1,5 mm, Farbe: transparent

1841190	MC 1,5/10-LWL 2,3-3,81	Lichtleiter, Rastermaß: 3,81 mm, Polzahl: 10, Maß a: 2,3 mm, Farbe: transparent
1841213	MC 1,5/10-LWL 4-3,81	Lichtleiter, Rastermaß: 3,81 mm, Polzahl: 10, Maß a: 4 mm, Farbe: transparent

Markierung

0804109	SK 3,81/2,8:FORTL.ZAHLEN	Kennzeichnungskarte, längs bedruckt, selbstklebend, 10-teiliger Kennzeichnungstreifen, 14 gleiche Dekaden beschriftet mit 1-10, 11-20 usw. bis 91-(99)100, ausreichend für 140 Klemmen
---------	--------------------------	--

Stecker/Adapter

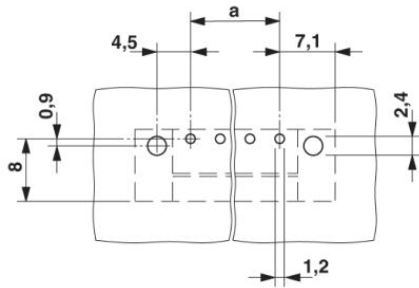
1734634	CP-MSTB	Kodierprofil, wird in die Nut am Steckerteil bzw. invertierten Grundgehäuse eingeschoben, aus rotem Isolierstoff
---------	---------	--

Ergänzende Produkte

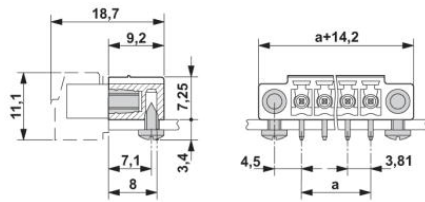
Artikel	Bezeichnung	Beschreibung
Allgemein		
1851258	FK-MCP 1,5/ 4-STF-3,81	Steckerteil, Nennstrom: 8 A, Bemessungsspannung (III/2): 160 V, Polzahl: 4, Rastermaß: 3,81 mm, Anschlussart: Federkraftanschluss, Farbe: grün
1850877	FRONT-MC 1,5/ 4-STF-3,81	Steckerteil, Nennstrom: 8 A, Bemessungsspannung (III/2): 160 V, Polzahl: 4, Rastermaß: 3,81 mm, Anschlussart: Schraubanschluss, Farbe: grün
1827729	MC 1,5/ 4-STF-3,81	Steckerteil, Nennstrom: 8 A, Bemessungsspannung (III/2): 160 V, Polzahl: 4, Rastermaß: 3,81 mm, Anschlussart: Schraubanschluss, Farbe: grün
1852383	MCC 1/ 4-STZF-3,81	Steckerteil, Nennstrom: 8 A, Bemessungsspannung (III/2): 160 V, Polzahl: 4, Rastermaß: 3,81 mm, Anschlussart: Crimpanschluss, Farbe: grün, Zugehörige Crimp-Buchsenkontakte mit Angaben zu Strom [A] und Leiterquerschnittsbereich [mm ²]: 5A/MCC-MT 0,2-0,35 (1859988); 8A/MCC-MT 0,5-1,0 (1859991)
1828362	MCVR 1,5/ 4-STF-3,81	Steckerteil, Nennstrom: 8 A, Bemessungsspannung (III/2): 160 V, Polzahl: 4, Rastermaß: 3,81 mm, Anschlussart: Schraubanschluss, Farbe: grün
1828511	MCVW 1,5/ 4-STF-3,81	Steckerteil, Nennstrom: 8 A, Bemessungsspannung (III/2): 160 V, Polzahl: 4, Rastermaß: 3,81 mm, Anschlussart: Schraubanschluss, Farbe: grün
1897568	QC 0,5/ 4-STF-3,81	Steckerteil, Nennstrom: 6 A, Bemessungsspannung (III/2): 200 V, Polzahl: 4, Rastermaß: 3,81 mm, Anschlussart: Schneidklemmanschluss QUICKON, Farbe: grün

Zeichnungen

Bohrplan/Lötpadgeometrie



Maßzeichnung



Adresse

PHOENIX CONTACT Deutschland GmbH
Flachsmarktstr. 8
32825 Blomberg, Germany
Tel +49 5235 3 12000
Fax +49 5235 3 41200
<http://www.phoenixcontact.de>



© 2011 Phoenix Contact
Technische Änderungen vorbehalten