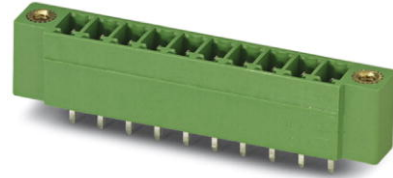



## MCV 1,5/ 4-GF-3,81

Artikelnummer: 1830619

Abbildung zeigt eine 10-polige Variante des Artikels

<http://eshop.phoenixcontact.de/phoenix/treeViewClick.do?UID=1830619>Grundgehäuse, Nennstrom: 8 A, Bemessungsspannung (III/2): 160 V,  
Polzahl: 4, Rastermaß: 3,81 mm, Farbe: grün, Montage: Lötén

### Kaufmännische Daten

GTIN (EAN)	 4 017918 051266
Verkaufsgruppe	E100
VPE	50 stk.
Zolltarif	85366990
Katalogseitenangabe	Seite 175 (CC-2009)

### Produkthinweise

WEEE/RoHS konform seit:  
01.01.2003

<http://download.phoenixcontact.de>  
Bitte beachten Sie, dass die  
hier angegebenen Daten dem  
Online-Katalog entnommen sind.  
Die vollständigen Informationen  
und Daten entnehmen Sie bitte  
der Anwenderdokumentation.  
Es gelten die Allgemeinen  
Nutzungsbedingungen für Internet-  
Downloads.

### Technische Daten

#### Maße / Pole

Länge	7,25 mm
Rastermaß	3,81 mm
Maß a	11,43 mm
Polzahl	4

Stiftabmessungen	0,8 x 0,8 mm
Bohrlochdurchmesser	1,2 mm

#### Technischen Daten

Artikelfamilie	MCV 1,5/...-GF
Isolierstoffgruppe	IIIa
Bemessungsstoßspannung (III/3)	2,5 kV
Bemessungsstoßspannung (III/2)	2,5 kV
Bemessungsstoßspannung (II/2)	2,5 kV
Bemessungsspannung (III/2)	160 V
Bemessungsspannung (II/2)	250 V
Anschluss gemäß Norm	EN-VDE
Nennstrom $I_N$	8 A
Nennspannung $U_N$	160 V
Belastungsstrom maximal	8 A
Isolierstoff	PBT
Brennbarkeitsklasse nach UL 94	V0
Nennspannung UL/CUL Usegroup B	300 V
Nennstrom UL/CUL Usegroup B	8 A
Nennspannung UL/CUL Usegroup D	300 V
Nennstrom UL/CUL Usegroup D	8 A

#### Approbationen



Approbationen

CB, CSA, CUL, GOST, UL, VDE-PZI

#### Zubehör

Artikel	Bezeichnung	Beschreibung
0804109	SK 3,81/2,8:FORTL.ZAHLEN	Kennzeichnungskarte, längs bedruckt, selbstklebend, 10-teiliger Kennzeichnungstreifen, 14 gleiche Dekaden beschriftet mit 1-10, 11-20 usw. bis 91-(99)100, ausreichend für 140 Klemmen

**Stecker/Adapter**

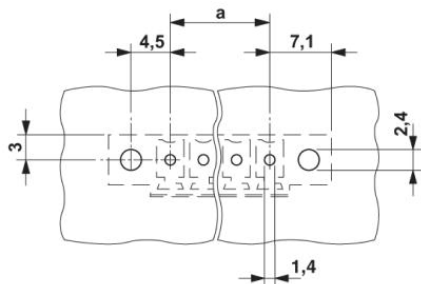
1734634	CP-MSTB	Kodierprofil, wird in die Nut am Steckerteil bzw. invertierten Grundgehäuse eingeschoben, aus rotem Isolierstoff
---------	---------	--

**Ergänzende Produkte**

Artikel	Bezeichnung	Beschreibung
<b>Allgemein</b>		
1851258	FK-MCP 1,5/ 4-STF-3,81	Steckerteil, Nennstrom: 8 A, Bemessungsspannung (III/2): 160 V, Polzahl: 4, Rastermaß: 3,81 mm, Anschlussart: Federkraftanschluss, Farbe: grün
1850877	FRONT-MC 1,5/ 4-STF-3,81	Steckerteil, Nennstrom: 8 A, Bemessungsspannung (III/2): 160 V, Polzahl: 4, Rastermaß: 3,81 mm, Anschlussart: Schraubanschluss, Farbe: grün
1827729	MC 1,5/ 4-STF-3,81	Steckerteil, Nennstrom: 8 A, Bemessungsspannung (III/2): 160 V, Polzahl: 4, Rastermaß: 3,81 mm, Anschlussart: Schraubanschluss, Farbe: grün
1852383	MCC 1/ 4-STZF-3,81	Steckerteil, Nennstrom: 8 A, Bemessungsspannung (III/2): 160 V, Polzahl: 4, Rastermaß: 3,81 mm, Anschlussart: Crimpanschluss, Farbe: grün, Zugehörige Crimp-Buchsenkontakte mit Angaben zu Strom [A] und Leiterquerschnittsbereich [mm <sup>2</sup> ]: 5A/MCC-MT 0,2-0,35 (1859988); 8A/MCC-MT 0,5-1,0 (1859991)
1828362	MCVR 1,5/ 4-STF-3,81	Steckerteil, Nennstrom: 8 A, Bemessungsspannung (III/2): 160 V, Polzahl: 4, Rastermaß: 3,81 mm, Anschlussart: Schraubanschluss, Farbe: grün
1828511	MCVW 1,5/ 4-STF-3,81	Steckerteil, Nennstrom: 8 A, Bemessungsspannung (III/2): 160 V, Polzahl: 4, Rastermaß: 3,81 mm, Anschlussart: Schraubanschluss, Farbe: grün
1897568	QC 0,5/ 4-STF-3,81	Steckerteil, Nennstrom: 6 A, Bemessungsspannung (III/2): 200 V, Polzahl: 4, Rastermaß: 3,81 mm, Anschlussart: Schneidklemmanschluss QUICKON, Farbe: grün

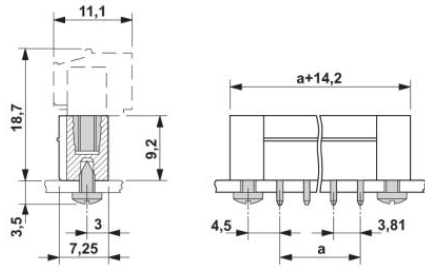
**Zeichnungen**

Bohrplan/Lötpadgeometrie



Maßzeichnung

---



**Adresse**

PHOENIX CONTACT Deutschland GmbH  
Flachsmarktstr. 8  
32825 Blomberg, Germany  
Tel +49 5235 3 12000  
Fax +49 5235 3 41200  
<http://www.phoenixcontact.de>



© 2011 Phoenix Contact  
Technische Änderungen vorbehalten