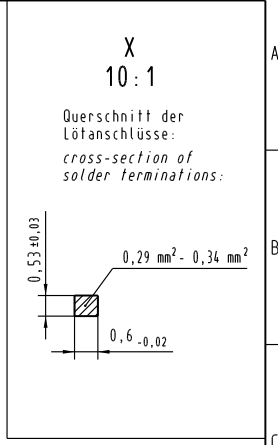
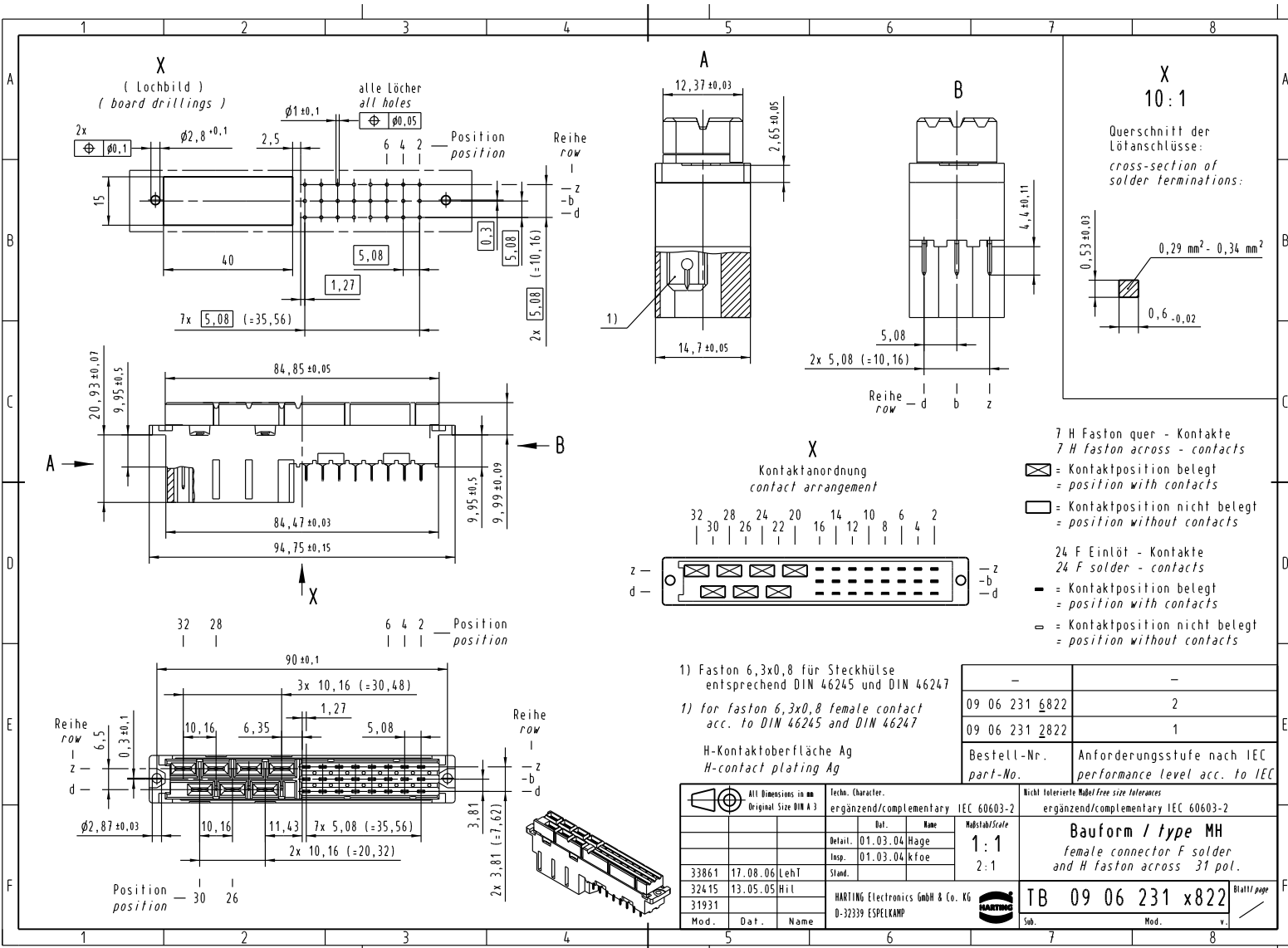


Alle Rechte vorbehalten. All rights reserved.



- 7 H Faston quer - Kontakte
7 H faston across - contacts
- ☒ = Kontaktposition belegt
= position with contacts
- ☐ = Kontaktposition nicht belegt
= position without contacts
- 24 F Einlötl - Kontakte
24 F solder - contacts
- = Kontaktposition belegt
= position with contacts
- = Kontaktposition nicht belegt
= position without contacts

1) Faston 6,3x0,8 für Steckhülse
entsprechend DIN 46245 und DIN 46247

1) for faston 6,3x0,8 female contact
acc. to DIN 46245 and DIN 46247

H-Kontaktoberfläche Ag
H-contact plating Ag

-	-
09 06 231 6822	2
09 06 231 2822	1
Bestell-Nr. part-No.	Anforderungsstufe nach IEC performance level acc. to IEC

All dimensions in mm Original Size DIN A 3	Techn. Character. ergänzend/complementary IEC 60603-2		Nicht tolerierte Maß/Free size tolerances ergänzend/complementary IEC 60603-2	
	Defail. 01.03.04 Häge Stand. 01.03.04 kfoe	Dat. Name 17.08.06 LehT 13.05.05 Hil	Maßstab/Scale 1:1 2:1	
33861 32415 31931	Mod. Dat. Name 17.08.06 LehT 13.05.05 Hil	HARTING Electronics GmbH & Co. KG D-32339 ESPELKAMP		Bauform / type MH female connector F solder and H faston across 31 pol.
TB 09 06 231 x822			Blatt/ page 7	Mod. v.

