


VS-09-BU-DSUB-ER

Artikelnummer: 1688405

<http://eshop.phoenixcontact.de/phoenix/treeViewClick.do?UID=1688405>

D-SUB-Kontakteinsatz, Shell-Größe 1, mit 9 Signalkontakten, Kontaktart Buchse, für Leiterplattenmontage, abgewinkelt, Befestigung mittels Gewinde 4-40 UNC und Lötzapfen, für Anbaurahmen VS-09-...

Kaufmännische Daten

GTIN (EAN)	
Verkaufsgruppe	D501
VPE	10 stk.
Zolltarif	85366990
Katalogseitenangabe	Seite 319 (PC-2009)

ProdukthinweiseWEEE/RoHS konform seit:
01.03.2005

<http://download.phoenixcontact.de>
Bitte beachten Sie, dass die hier angegebenen Daten dem Online-Katalog entnommen sind. Die vollständigen Informationen und Daten entnehmen Sie bitte der Anwenderdokumentation. Es gelten die Allgemeinen Nutzungsbedingungen für Internet-Downloads.

Technische Daten**Mechanische Kennwerte**

Polzahl	9
Steckzyklen	≥ 200
Anschlussart	Lötanschluss

Steckkraft pro Signalkontakt	≤ 3,40 N
Umgebungstemperatur (Betrieb)	-55 °C ... 125 °C

Materialangaben

Brennbarkeitsklasse nach UL 94	V0
Material Gehäuse	Stahl gelb chromatiert
Material Kontaktträger	Polyester GF
Material Kontakt	Kupferlegierung
Material Kontaktoberfläche	hartvergoldet über Nickel

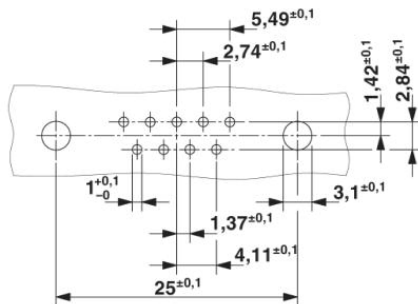
Elektrische Kennwerte

Bemessungsspannung (III/3)	125 V
Bemessungsstoßspannung	1 kV
Bemessungsstrom	5 A

Zeichnungen

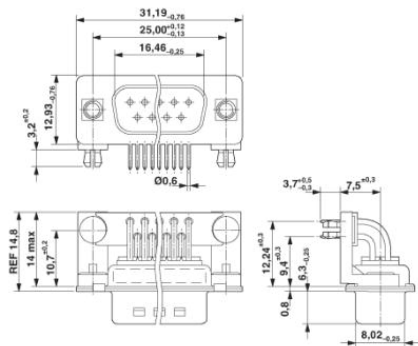
Bohrplan/Lötpadgeometrie

Bohrplan



Maßzeichnung

D-SUB Kontakteinsatz



Adresse

PHOENIX CONTACT Deutschland GmbH
Flachsmarktstr. 8
32825 Blomberg, Germany
Tel +49 5235 3 12000
Fax +49 5235 3 41200
<http://www.phoenixcontact.de>



© 2011 Phoenix Contact
Technische Änderungen vorbehalten