

RAD-ISM-900-SET-UD-ANT

Artikelnummer: 2867102




<http://eshop.phoenixcontact.de/phoenix/treeViewClick.do?UID=2867102>

Unidirektionales, drahtloses, 900-MHz-Übertragungssystem (Amerika), besteht aus einem Sender (Transmitter, Tx), einem Empfänger (Receiver, Rx) und zwei Antennen mit Anschlusskabel



<http://download.phoenixcontact.de>
Bitte beachten Sie, dass die hier angegebenen Daten dem Online-Katalog entnommen sind. Die vollständigen Informationen und Daten entnehmen Sie bitte der Anwenderdokumentation. Es gelten die Allgemeinen Nutzungsbedingungen für Internet-Downloads.

Kaufmännische Daten

GTIN (EAN)	 4 017918 929558
Verkaufsgruppe	H171
VPE	1 stk.
Zolltarif	85176990
Katalogseitenangabe	Seite 636 (IF-2009)

Technische Daten

Funkset

Setinhalt	Sender, Empfänger, 2 Antennen
-----------	-------------------------------

Funkstrecke

Richtung	unidirektional
Frequenzbereich	902 MHz ... 928 MHz
Anzahl der Kanalgruppen	4
Kanalzahl je Gruppe	63
Sendeleistung	1 W

Eingang analog (Sender)

Beschreibung des Eingangs	Stromeingang (Eingang analog)
Eingangssignal Strom	4 mA ... 20 mA
Eingangswiderstand Stromeingang	< 150 Ω

Eingang digital (Sender)

Eingangsspannungsbereich	5 V AC/DC ... 30 V AC/DC
Schaltsschwelle "0"-Signal Spannung	max. 1,5 V DC
Schaltsschwelle "1"-Signal Spannung	min. 5 V DC

Ausgang analog (Empfänger)

Benennung Ausgang	Stromausgang
Ausgangssignal Strom	4 mA ... 20 mA
Bürde/Ausgangslast Stromausgang	700 Ω (bei $U_B = 24$ V, $R_B = [U_B - 10V] / 20$ mA)

Ausgang digital (Empfänger)

Benennung Ausgang	2 x Relaisausgang + 1 x RF-Link
Kontaktausführung	3 potenzialfreie Wechsler
Kontaktmaterial	Ag, vergoldet
Schaltspannung maximal	30 V DC 120 V AC
Grenzdauerstrom	0,5 A
Lebensdauer mechanisch	1×10^7
Lebensdauer elektrisch	8×10^5 Schaltspiele bei 0,5 A Schaltstrom

Versorgung (Empfänger)

Versorgungsspannung	24 V DC (bei U_B)
Versorgungsspannungsbereich	12 V DC ... 30 V DC
Stromaufnahme typisch	85 mA
Stromaufnahme maximal	125 mA

Versorgung (Sender)

Versorgungsspannung	24 V DC
Versorgungsspannungsbereich	12 V DC ... 30 V DC
Stromaufnahme typisch	75 mA
Stromaufnahme maximal	350 mA

Allgemeine Daten

Breite	17,5 mm
Höhe	99 mm
Tiefe	114,5 mm
Breite	17,5 mm
Höhe	99 mm
Tiefe	114,5 mm
Umgebungstemperatur (Betrieb)	-40 °C ... 70 °C
Umgebungstemperatur (Lagerung/Transport)	-40 °C ... 85 °C
Einbaulage	beliebig
Montagehinweis	auf Profilschiene TS 35 nach EN 60715
Konformität	FCC-Richtlinie Part 15.247
	ISC-Richtlinie RSS 210
UL, USA / Kanada	Class I, Div. 2, Groups A, B, C, D

Anschlussdaten

Leiterquerschnitt starr min	0,2 mm ²
Leiterquerschnitt starr max	2,5 mm ²
Leiterquerschnitt flexibel min	0,2 mm ²
Leiterquerschnitt flexibel max	2,5 mm ²
Leiterquerschnitt AWG/kcmil min	24
Leiterquerschnitt AWG/kcmil max	14
Anschlussart	Schraubanschluss
Abisolierlänge	8 mm
Schraubengewinde	M3

Zubehör

Artikel	Bezeichnung	Beschreibung
Allgemein		
2867160	RAD-ISM-900-ANT-OMNI-0-6	Rundstrahlantenne, Schutzart IP65, Kabellänge 2 m, Anschluss MCX (male)
2867791	RAD-ISM-900-ANT-OMNI-FG-3-N	Rundstrahlantenne, Schutzart IP65, Gewinn 5 dBi, Anschluss N (female)
2885579	RAD-ISM-900-ANT-OMNI-FG-6-N	Rundstrahlantenne, Schutzart IP65, Gewinn 8 dBi, Anschluss N (female)
2867801	RAD-ISM-900-ANT-YAGI-3-N	Richtantenne, Schutzart IP65, Gewinn 5 dBi, Kabellänge 1,5 m, Anschluss N (female)

2867830	RAD-ISM-900-ANT-YAGI-6.5-50-AS	Richtantenne mit Überspannungsschutz, Adapterkabel MCX->N und Montagematerial, Schutzart IP65, Gewinn 8,5 dBi, Kabellänge 15,2 m, Anschluss N (female),
2867814	RAD-ISM-900-ANT-YAGI-6.5-N	Richtantenne, Schutzart IP65, Gewinn 8,5 dBi, Kabellänge 1,5 m, Anschluss N (female)

Kabel/Leiter

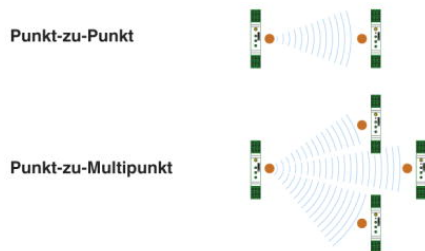
2867238	RAD-CAB-LMR400-100	Antennen Verlängerungskabel, Länge: 100 ft
2867380	RAD-CAB-LMR400-60	Antennen Verlängerungskabel, Länge: 60 ft
2867393	RAD-CAB-LMR400-80	Antennen Verlängerungskabel, Länge: 80 ft
2885210	RAD-CAB-LMR600-125	Antennen Verlängerungskabel, Länge: 125 ft
2885184	RAD-CAB-LMR600-150	Antennen Verlängerungskabel, Länge: 150 ft
2885197	RAD-CAB-LMR900-200	Antennen Verlängerungskabel, Länge: 200 ft
2867597	RAD-CAB-RG213-25	Antennen Verlängerungskabel, Länge: 25 ft
2867377	RAD-CAB-RG213-40	Antennen Verlängerungskabel, Länge: 40 ft
2867225	RAD-CAB-RG213-50	Antennen Verlängerungskabel, Länge: 50 ft
2867364	RAD-CAB-RG58-10	Antennen Verlängerungskabel, Länge: 10 ft
2867212	RAD-CAB-RG58-20	Antennen Verlängerungskabel, Länge: 20 ft

Stecker/Adapter

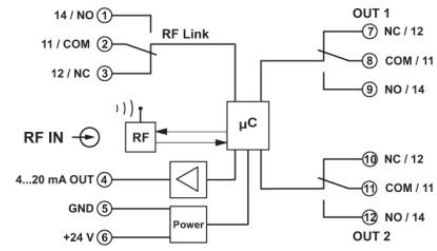
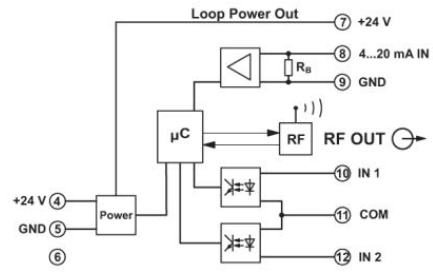
2867607	RAD-CON-MCX-MCX-SS	Adapterkabel, Pigtail 30 cm SMA(m) -> N(m)
2867717	RAD-CON-MCX-N-SB	Adapterkabel, Pigtail 120 cm MCX(m) -> N(f)
2885621	RAD-CON-MCX-RPSMA-EX	Adapterkabel für Ex-Zone 1, Pigtail 90 cm MCX(m) -> RPSMA(m)
2885207	RAD-CON-MCX90-N-SS	Adapterkabel, Pigtail 120 cm 90° MCX(m) -> N(m)
2867403	RAD-CON-SMA-N-SS	Adapterkabel, Pigtail 120 cm SMA(m) -> N(m)

Zeichnungen

Applikationszeichnung



Blockschaltbild



Adresse

PHOENIX CONTACT Deutschland GmbH
Flachsmarktstr. 8
32825 Blomberg, Germany
Tel +49 5235 3 12000
Fax +49 5235 3 41200
<http://www.phoenixcontact.de>



© 2011 Phoenix Contact
Technische Änderungen vorbehalten