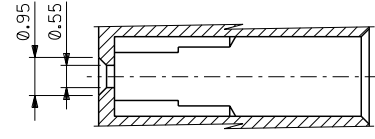
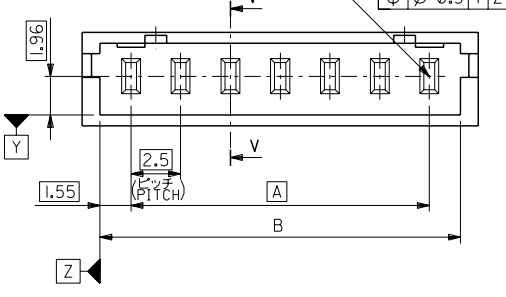
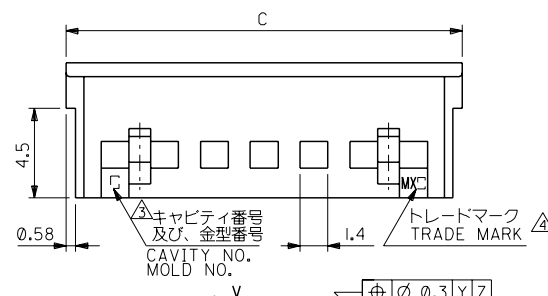
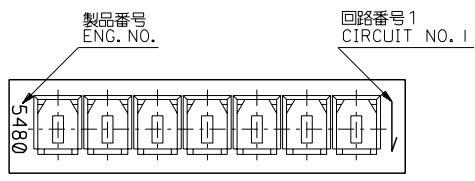
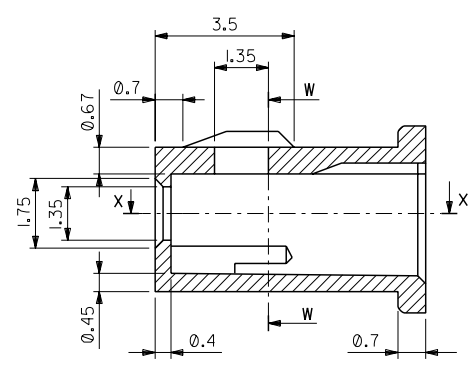


DWG. NO. SD-5480-N  
F  
D  
C  
B  
A  
DIMENSIONS IN METRIC DO NOT SCALE DRAWING

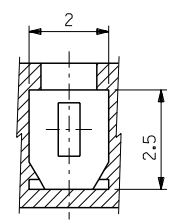
8 7 6 5 4 3 2 1



SECT. X-X  
(SCALE 10:1)



SECT. V-V  
(SCALE 10:1)



SECT. W-W  
(SCALE 10:1)

39.9	38.1	35	39-01-0153	5480-15	15
37.4	35.6	32.5	-0143	-14	14
34.9	33.1	30	-0133	-13	13
32.4	30.6	27.5	-0123	-12	12
29.9	28.1	25	-0113	-11	11
27.4	25.6	22.5	-0103	-10	10
24.9	23.1	20	-0093	-09	9
22.4	20.6	17.5	-0083	-08	8
19.9	18.1	15	-0073	-07	7
17.4	15.6	12.5	-0063	-06	6
14.9	13.1	10	-0053	-05	5
12.4	10.6	7.5	-0043	-04	4
9.9	8.1	5	-0033	-03	3
7.4	5.6	2.5	39-01-0023	5480-02	2
C	B	A	EDP NO.	ENG. NO.	極数 CIRCUIT

- 注記  
NOTES
1. 適用ターミナル : 5479PBT  
APPLICABLE TERMINAL : 5479PBT
  2. 嵌合相手 : 5483-NA, 5484-NA  
MATES WITH : 5483-NA, 5484-NA
- △ キャビティ番号 : 1桁~2桁の数字  
金型番号 : アルファベット 1文字にて構成。  
FORMED BY 1 DIGIT TO 2 DIGIT NUMBERS  
(TO CAVITY NO.)  
AND BY 1 LETTER OF ALPHABET (TO MOLD NO.)

△ トレードマーク : MX プラス 1 文字の製造工場を示す  
アルファベットにて構成。  
但し、"J" は JAPAN を示す。  
FORMED BY MX AND 1 MORE ALPHABET  
WHICH MEAN THE MANUFACTORY.  
PROVIDED "J" MEANS JAPAN.

角度 ANGLE	±3°
30° 以上 OVER	+0.3
10° 以上 30° UNDER	+0.25
未過	0
10° UNDER	+0.2
一般公差 GENERAL TOLERANCES	

材料 MATERIAL	ガラス繊維 15% PBTP G.F. 15% PBTP UL 94V-0
仕上げ FINISH	—
適用電線範囲 WIRE RANGE	—
被覆外径 INS. RANGE	—
記号 L.T.R.	変更内容 REVISION RECORD
DR. / CHK.	DATE
Y.K. / Y.M.	9/17/29
T.A. / Y.M.	9/17/29
M.F. / Y.M.	9/17/29

**molex** MOLEX-JAPAN CO.,LTD.  
日本モレックス株式会社

REVISE ONLY ON CAD SYSTEM  
TITLE 名称  
2.5 LOW PROFILE  
HOUSING

DWG. NO. SD-5480-N  
REV A

THIS DRAWING CONTAINS INFORMATION THAT IS PROPRIETARY TO MOLEX(JAPAN) AND SHOULD NOT BE USED WITHOUT WRITTEN PERMISSION  
本図面は日本モレックス(株)の所有する情報を含むもので 当社の許可なく複製を禁止する。  
EN-01C(032)MXJ-32

8 7 6 5 4 3 2 1