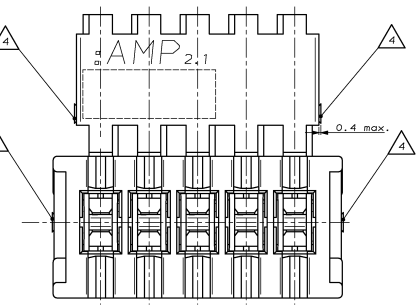
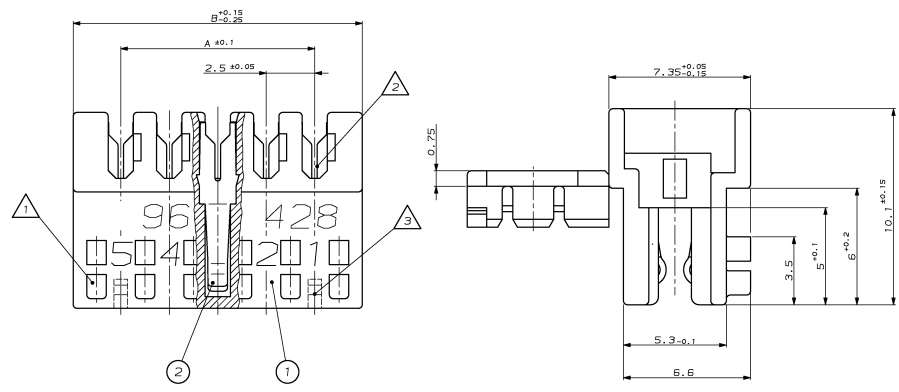


ZUSÄTZLICHE ANFORDERUNGEN AN DIE HERSTELLUNG: ...  
 ZUSÄTZLICHE ANFORDERUNGEN AN DIE HERSTELLUNG: ...  
 ZUSÄTZLICHE ANFORDERUNGEN AN DIE HERSTELLUNG: ...

8 7 6 5 4 3 2 1

ANDERUNGEN DIE BEI TECHNISCHEM FORTSCHRITT DIENEN, BEHALTEN WIR UNS VOR

REV.	ÄNDERUNG	DATUM	NAMEN
0	NEUERSTELLUNG	31.03.89	MUSEK
1	ZEICHNUNGSGRUND	4.5.89	KTR
4	NAME ÄNDERTE	15.3.94	ATZ
5	SPEZIELLE ANGABEN AUF EINZELSTÜCKE	13.1.98	ATZ
6	ÄNDERUNG ANFORDERUNG, LEITERKARTENANWENDUNG	01.07.99	Schwab
7	ÄNDERUNG, Maß 2 und 5 geändert	27.01.99	BRSD00



S PASSENDE GEGENSTECKER:  
 -TABWANNE SIEHE ZEICHNUNG 829 866  
 -LEITERKARTENANSCHLUSS MIT RAHMEN SIEHE ZEICHNUNG 964 575  
 -LEITERKARTENANSCHLUSS OHNE RAHMEN SIEHE SPEZIFIKATION 108-18056  
 MATING PARTS:  
 -TABHEADER SEE DRAWING NO. 829 866  
 -PCB APPLICATION WITH FRAME SEE DRAWING 964 575  
 -PCB APPLICATION WITHOUT FRAME SEE SPECIFICATION 108-18056

- ⚠ A SCHNITTBEREICH DURCH HERSTELLUNGSPROZEß  
CUTTING AREA FROM PRODUCING PROCESS
- ⚠ 3 RASTMÖGLICHKEIT FÜR INNENVERRASTUNG AUF ANFRAGE  
LOCKING FEATURE FOR INTERIOR LOCKING BY REQUEST
- ⚠ 2 DRAHTGRÖßENBEREICH DBG II (7X $\phi$ 0.25=0.35MM<sup>2</sup>)  
WIRE RANGE DBG II (7x $\phi$ 0.25=0.35 mm<sup>2</sup>)  
SIEHE VERARBEITUNGSANWEISUNG 114-18049  
SEE APPLICATION SPECIFICATION 114-18049
- ⚠ 1 KODIERRIPPEN; SCHNEIDEN AUF DER VERARBEITUNGSMASCHINE MÖGLICH.  
KEYING RIBS; CUTTING WITH THE TERMINATION MACHINE POSSIBLE

Gr	W	L	H	...	...	...	...	...	...	...	...	
3x	30	47.5	52.4								11	966 195-0
3x	18	45.0	49.9								11	966 195-3
4x	10	42.5	47.4								11	966 195-8
4x	17	40.0	44.9								11	966 195-7
4x	16	35.0	39.9								11	966 195-6
4x	15	35.0	39.9								11	966 195-5
3x	14	32.5	37.4								11	966 195-4
3x	13	30.0	34.9								11	966 195-3
3x	12	27.5	32.4								11	966 195-2
3x	11	25.0	29.9								11	966 195-1
5x	10	22.5	27.4								11	966 194-0
7x	9	20.0	24.9								11	966 194-9
8x	8	17.5	22.4								11	966 194-8
8x	7	15.0	19.9								11	966 194-7
10x	6	12.5	17.4								11	966 194-6
11x	5	10.0	14.9								11	966 194-5
13x	4	7.5	12.4								11	966 194-4
15x	3	5.0	9.9								11	966 194-3

		ZEICHNUNGSGÜLTIG AB .....										
SIEHE TABELLE 2		-		KONTAKT	CuSn		VORVERZINNT					 AMP 3-20 POSITION, 2.5™ FEMALE CONNECTOR, DBG II
SIE TABELLE 1		-		FEDERLEISTUNGSHÄUSE	PPH		NATURL					
RESTELL-NR.	POS.	STÜCK	BENENNUNG EINZELTEIL		HERKSTOFF		GRÖßENKOD		FABRIK		ART	
			MUSEK		3.08.99		8086/11		3118/8		10.1	