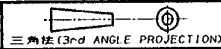
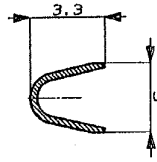
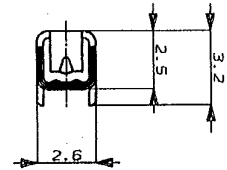


METRIC

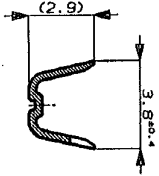


NUMBER C-175095

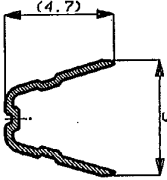
単位: mm DIMENSIONS IN MM. DO NOT SCALE PRINT



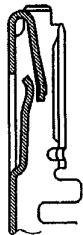
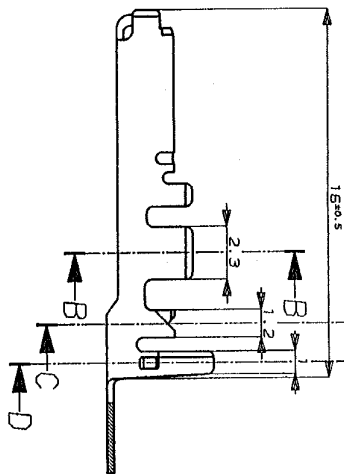
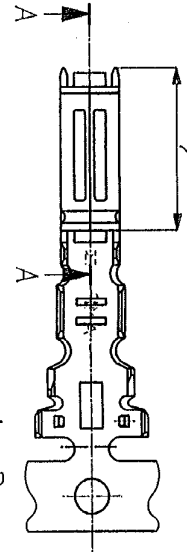
断面 B-B
SECT. B-B



断面 C-C
SECT. C-C



断面 D-D
SECT. D-D



断面 A-A
SECT. A-A

注：
1. 圧着規格 114-S134

NOTES:

1. CRIMP SPEC. 114-S134

0	作成 (7-1380)	YK	B	8/24					
L/T: 変更 (REVISION RECORD) OR CHK DATE									
Copy-right © 1982年 株式会社 日立製作所 東京都千代田区有明3-2-1 TEL: 03-5452-1101					Copy-right © 1982 AMP Corp. Ltd. ALL RIGHTS RESERVED. 東京都千代田区有明3-2-1 TEL: 03-5452-1101				
仕様書(仕様書) (LINE RANGED) 0.56-1.29mm (40G20-10)					仕様書(仕様書) (CONSLTATION DIA.) 1.2-1.9mm				
特別の特長 (SPECIAL FEATURES) BRASS 厚さ 0.25					仕様書(仕様書) (SEE TABLE) 参照				
設計 (DESIGN) 氏名: Y. Kishida 部署: 東京製作所 日付: 7/13/80					検査 (CHECKING) 氏名: T. Hoshino 部署: 東京製作所 日付: 7/24/80				
公差 (DIMENSIONAL TOLERANCES) 単位: mm 寸法: 3.0 ~ 4.0: ±0.2 寸法: 4.0 ~ 5.0: ±0.25 寸法: 5.0 ~ 6.3: ±0.3									
仕上がり PRE-TINNED FINISH			品番 175095-1			製造番号 175095-1			部材名 AMP 株式会社 日立製作所 Tokyo, Japan
.070 シリーズ リセプタクルコンタクト .070 SERIES RECEPTACLE									
一般仕様 (GENERAL TOLERANCES) 寸法: 3.0 ~ 4.0: ±0.2 寸法: 4.0 ~ 5.0: ±0.25 寸法: 5.0 ~ 6.3: ±0.3									
寸法 (DIMENSIONS) B 5-1			公差 (TOLERANCES) ±0.2 ±0.25 ±0.3			検査 (CHECKING) 氏名: C-175095 部署: 東京製作所 日付: 7/24/80			部材名 AMP 株式会社 日立製作所 Tokyo, Japan

面 参考 (CUSTOMER DRAWINGS) 参 考